

VERGABEPLAN

März 2022

Legende

Elektro

- Deckenauslass
- Wandauslass
- E-Auslass 230 V
- E-Auslass 400 V / Datenanschluss
- Schukosteckdose
- Kraftsteckdose
- Ausschalter / Taster
- Wechselschalter
- Kreuzschalter
- Bewegungsmelder 180-270°
- Bewegungsmelder 360°
- Präsenzmelder 180-270°
- Präsenzmelder 360°
- Präsenzmelder 360° Aufschaltung Bussystem
- Taster
- Taster beleuchtet
- Ausschalter mit Kontrollleuchte
- Serienschalter
- Ventilator
- Leerrohr
- Klingeltaster
- Raumthermostat
- Raumbediengerät mit Temperaturfühler
- Elektroverteiler
- Medienverteiler
- Datensteckdose 2xRJ 45
- Telefonanschluss
- Antennensteckdose
- Glocke
- Gegensprechanlage
- Ruftaster
- Potentialausgleichsschiene bzw. Erderanschluß
- Leuchte


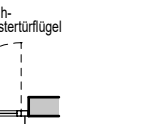

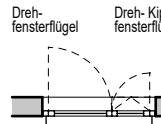
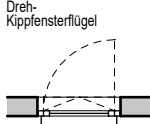
Montagehöhen

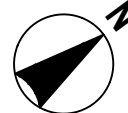

Schukosteckdose generell	h=30cm über FFBOK
Schukosteckdose Küche	h=105cm über FFBOK
Schukosteckdose mit Klappdeckel (Loggia)	h=30cm über FFBOK
Schukosteckdose mit Klappdeckel (Wascht., Waschm.)	h=105cm über FFBOK
Schalter h=110cm über FFBOK (Mitte bei Kombination)	h=110cm über FFBOK (Mitte bei Kombination)
E-Herdauslaß	h=30cm über FFBOK
Wohnungsverteiler	h=Eingang Türzarge OK
Türsprechstelle innen	UK=130cm über FFBOK
Telefondose	h=30cm über FFBOK
TV/SAT Dose	h=30cm über FFBOK
Wandauslaß generell	h=220cm über FFBOK
Wandauslaß über E-Herd	h=220cm über FFBOK
Wandauslaß über Waschtisch	h=220cm über FFBOK
Raumthermostat	h=150cm über FFBOK
Raumbediengerät mit Temperaturfühler	h=150cm über FFBOK

Abkürzungen

VR	Vorraum
SR	Schrankraum
AR	Abstellraum
ER	Einlagerungsraum
GS	Geschirrspüler
WM	Waschmaschine
VS	Vorsatzschale
FPH	Parapethöhe
FOK	Fertigoberkante
STUK	Sturzunterkante
DUK	Deckenunterkante
REV	Revisiontür
GH	Geländerhöhe Fensterabsturzicherung
GEL.H.	Geländerhöhe Balkon
KV	Kemperventil
2.0%	Bodengefälle
HZN	Heizungszählmische
RIGOL	Entwässerungsrinne

Fenster





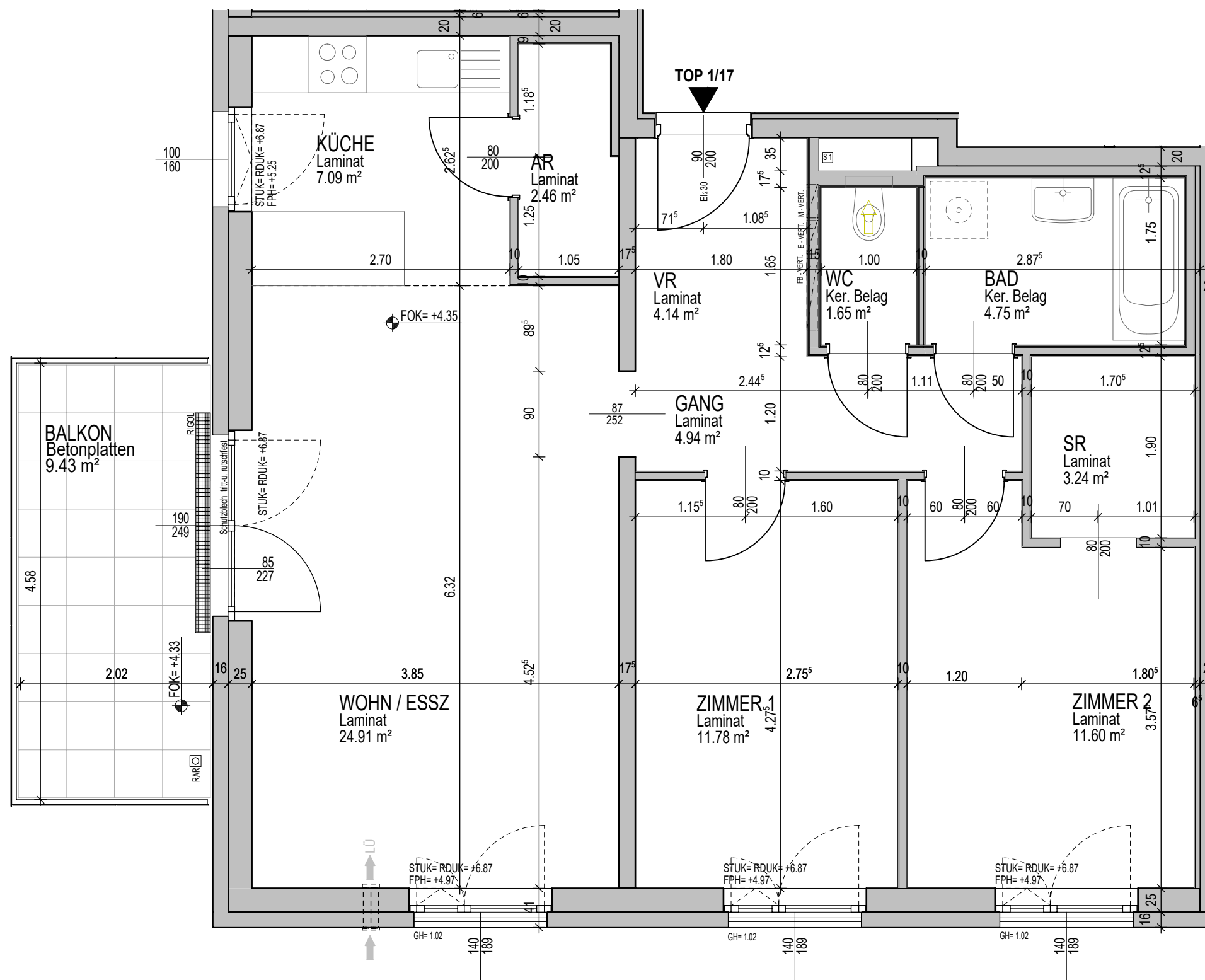
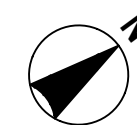
TOP 1/17

C	WFL	76.56 m²
	BALKON	9.43 m²
	ER	2.78 m²

OBERGESCHOSS M 1 : 750

ÄNDERUNGEN WÄHREND DER BAUAUSFÜHRUNG VORBEHALTEN.
HINSICHTLICH BODEN- UND WANDBELÄGE, SOWIE DER ELEKTRO-, SANITÄR- UND SONST. AUSSTATTUNG GILT AUSSCHLIESSLICH
DIE JEWEILS AKTUELLE BAU- UND AUSSTATTUNGSBESCHREIBUNG!
SONSTIGE EINRICHTUNGSGEGENSTÄNDE DIENEN NUR DER VERANSCHAULICHUNG UND WERDEN NICHT DELIEFERT!
DIES IST EINE UNVERBINDLICHE PLANKOPIE! VORBEHALTLICH ÄNDERUNGEN WÄHREND DER BAUAUSFÜHRUNG!
KOTEN SIND NICHT FÜR DIE BESTELLUNG VON EINBAUMÖBEL VERWENDBAR. NATURMASSE ERFORDERLICH!

grebien gundacker architekten
1070 wien Siebensterngasse 19/15
t/f F +43 699 19000378
mail office@ggap.at



C	WFL	76.56 m²
	BALKON	9.43 m²

