

VERGABEPLAN

Dezember 2022

Legende

Elektro

- | | |
|--|--|
| | Deckenauslass |
| | Wandauslass |
| | E-Auslass 230 V |
| | E-Auslass 400 V / Datenanschluss |
| | Schukosteckdose |
| | Kraftsteckdose |
| | Ausschalter / Taster |
| | Wechselschalter |
| | Kreuzschalter |
| | Bewegungsmelder 180-270° |
| | Bewegungsmelder 360° |
| | Präsenzmelder 180-270° |
| | Präsenzmelder 360° |
| | Präsenzmelder 360° Aufschaltung Bussystem |
| | Taster |
| | Taster beleuchtet |
| | Ausschalter mit Kontrollleuchte |
| | Serienschalter |
| | Ventilator |
| | Leerrohr |
| | Klingeltaster |
| | Raumthermostat |
| | Raumbediengerät mit Temperaturfühler |
| | Elektroverteiler |
| | Medienverteiler |
| | Datensteckdose 2xRJ 45 |
| | Telefonanschluss |
| | Antennensteckdose |
| | Glocke |
| | Gegensprechanlage |
| | Ruftaster |
| | Potentialausgleichsschiene bzw.
Erderanschluß |
| | Leuchte |

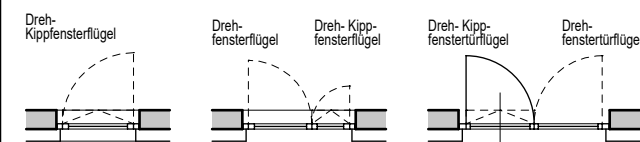
Montagehöhen

- | | |
|---|--|
| Schukosteckdose generell | h=30cm über FFBOK |
| Schukosteckdose Küche | h=105cm über FFBOK |
| Schukosteckdose mit Klappdeckel (Loggia) | h=30cm über FFBOK |
| Schukosteckdose mit Klappdeckel (Wascht., Waschm.) | h=105cm über FFBOK |
| Schalter h=110cm über FFBOK (Mitte bei Kombination) | h=110cm über FFBOK (Mitte bei Kombination) |
| E-Herdauslaß | h=30cm über FFBOK |
| Wohnungsverteiler | h=Eingang Türzarge OK |
| Türsprechstelle innen | UK=130cm über FFBOK |
| Telefondose | h=30cm über FFBOK |
| TV/SAT Dose | h=30cm über FFBOK |
| Wandauslaß generell | h=220cm über FFBOK |
| Wandauslaß über E-Herd | h=220cm über FFBOK |
| Wandauslaß über Waschtisch | h=220cm über FFBOK |
| Raumthermostat | h=150cm über FFBOK |
| Raumbediengerät mit Temperaturfühler | h=150cm über FFBOK |

Abkürzungen

- | | |
|---------------|--------------------------------------|
| VR | Vorraum |
| SR | Schrankraum |
| AR | Abstellraum |
| ER | Einlagerungsraum |
| GS | Geschirrspüler |
| WM | Waschmaschine |
| VS | Vorsatzschale |
| FPH | Parapethöhe |
| FOK | Fertigoberkante |
| STUK | Sturzunterkante |
| DUK | Deckenunterkante |
| REV | Revisionstür |
| GH | Geländerhöhe Fensterabsturzsicherung |
| GEL.H. | Geländerhöhe Balkon |
| KV | Kemperventil |
| <u>2,0%</u> → | Bodengefälle |
| HZN | Heizungszählernische |
| RIGOL | Entwässerungsrinne |

Fenster



C	WFL	76.98 m ²
	BALKON	9.43 m ²
	ER	2.78 m ²

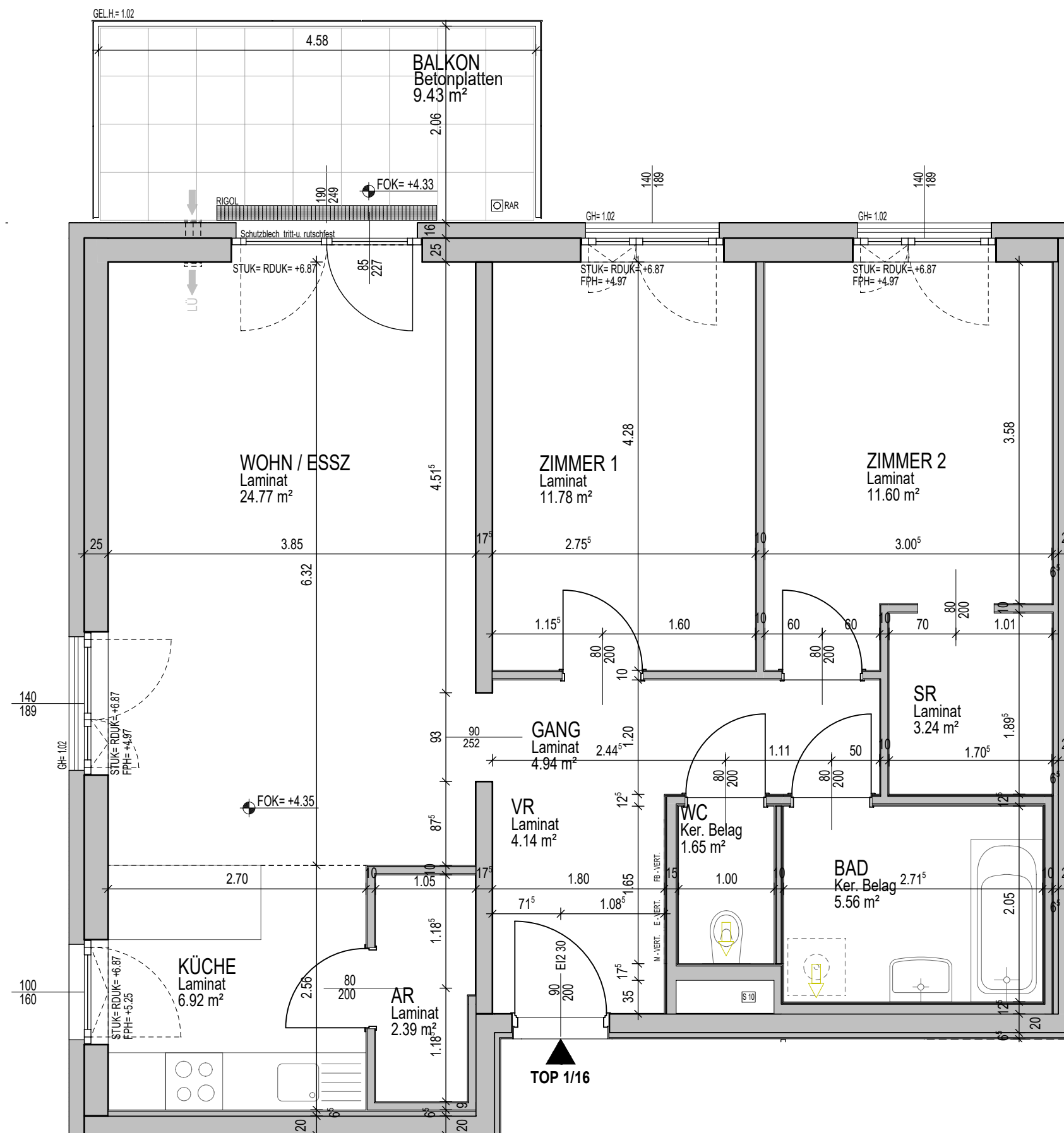
OBERGESCHOSS M 1 : 750

ÄNDERUNGEN WÄHREND DER BAUAUSFÜHRUNG VORBEHALTEN.
HINSICHTLICH BODEN- UND WANDBELÄGE, SOWIE DER ELEKTRO-, SANITÄR- UND SONST. AUSSTATTUNG GILT AUSSCHLIESSLICH
DIE JEWEILS AKTUELLE BAU- UND AUSSTATTUNGSBESCHREIBUNG!
SONSTIGE EINRICHTUNGSGEGENSTÄNDE DIENEN NUR DER VERANSCHAULICHUNG UND WERDEN NICHT GELIEFERT!
DIES IST EINE UNVERBINDLICHE PLANKOPIE! VORBEHALTLICH ÄNDERUNGEN WÄHREND DER BAUAUSFÜHRUNG!
KOTEN SIND NICHT FÜR DIE BESTELLUNG VON EINBAUMÖBEL VERWENDBAR. NATURMASSE ERFORDERLICH!

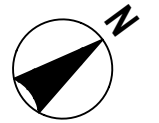
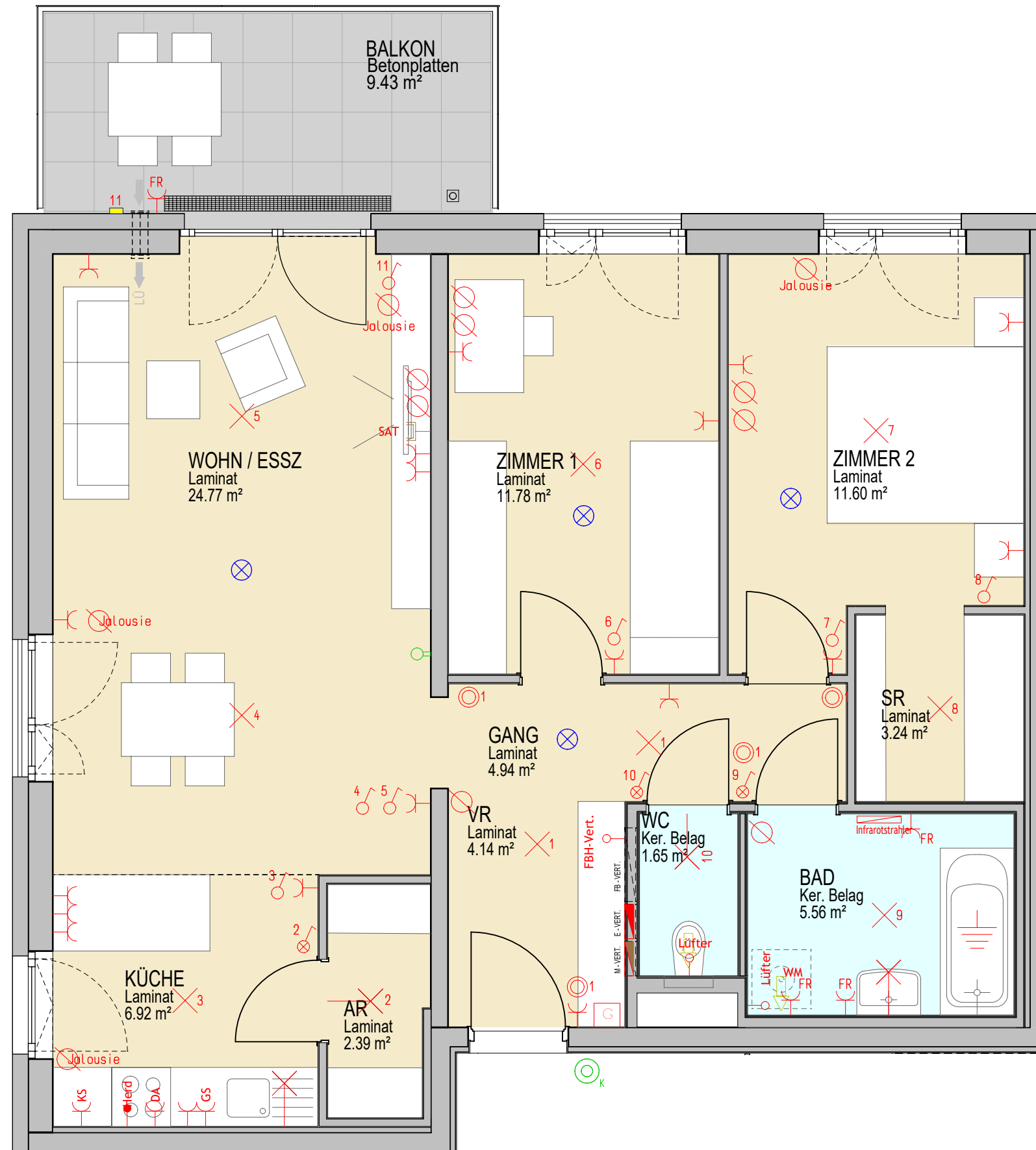
grebien gundacker architekten

1070 wien Siebensterngasse 19/15
t/f F +43 699 19000378
mail office@ggap.at





C	WFL	76.98 m ²
	BALKON	9.43 m ²



M 1:50

