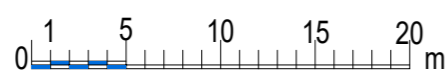


Für die Anfertigung von Einbaumöbel sind Naturmaße zu nehmen!
 Einbaumöbel nicht an Aussenwände stellen! Gefahr von Schimmelbildung!
 Die dargestellte Kücheneinrichtung, Waschmaschine ... etc.
 gelten nur als Möblierungsvorschlag und sind nicht inkludiert.

Änderungen im Rahmen des Kaufvertrages vorbehalten
 Eingezeichnete Maße sind Rohbaumaße

Josef-Bierenz-Gasse



VERGABEPLAN

J. Bierenzgasse 12-14, STG 28
 2700 Wr. Neustadt



LEGENDE:

- MAUERWERK
- WÄRMEDÄMMUNG
- GIPSKARTON
- GIPSKARTON Vorsatzschale
- GIPSKARTON SCHÄCHTVERKLEIDUNG

KENNWERTE:

Geschoss:	3. STOCK
Wohnnutzfläche: (inkl. Loggia)	79,82 m ²
Loggia:	2,14 m ²
Balkon/Terrasse:	1,33 m ²
Einlagerungsraum:	7,25 m ²
PKW Stellplatz:	

GRUNDEIGENTÜMER:



BAUBETREUUNG:



PLANVERFASSER:

ARCHITEKTIN
DIPL. ING. INGRID ALBLER
STAATLICH BEFUGTE UND BEEIDETE ZIVILTECHNIKERIN
 A-7540 GÜSSING, ROSENBERG 47a
 MOBIL: +43 676 513 87 80, E-MAIL: ingrid@albler.at

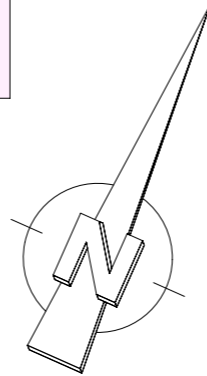
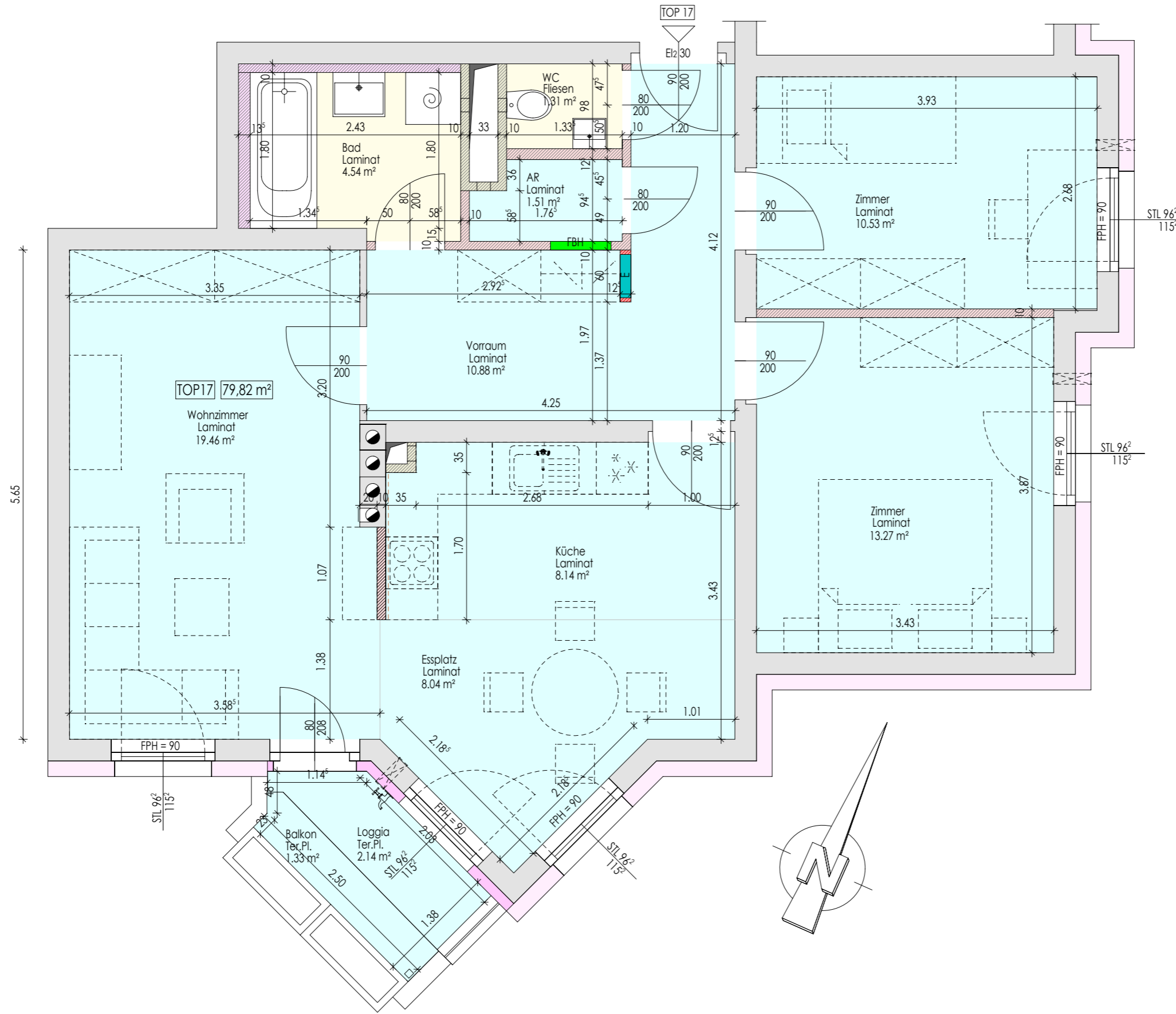
PLANINHALT:

TOP 17 LAGEPLAN

GESCHOSS	TOP	TYP	MASSSTAB	PLANNR	DATUM
3	17	B		28-17_1/3	10.03.2026

Änderungen im Rahmen des Kaufvertrages vorbehalten
Eingetragene Maße sind Rohbaumasse

Für die Anfertigung von Einbaumöbel sind Naturmaße zu nehmen!
Einbaumöbel nicht an Aussenwände stellen! Gefahr von Schimmelbildung!
Die dargestellte Kücheneinrichtung, Waschmaschine ... etc.
gelten nur als Möblierungsvorschlag und sind nicht inkludiert.

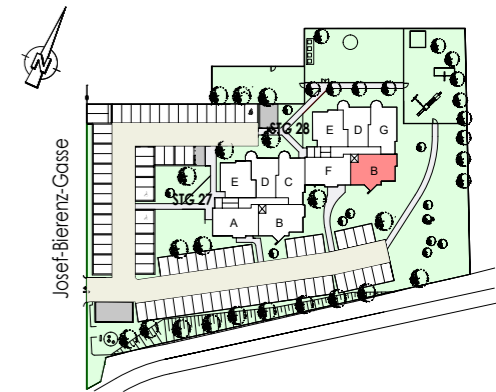


VERGABEPLAN

J. Bierenzgasse 12-14, STG 28
2700 Wr. Neustadt



LAGEPLAN:



LEGENDE:

- MAUERWERK
- WÄRMEDÄMMUNG
- GIPSKARTON
- GIPSKARTON Vorsatzschale
- GIPSKARTON SCHACHTVERKLEIDUNG

KENNWERTE:

Geschoss:	3. STOCK
Wohnnutzfläche: (inkl. Loggia)	79,82 m ²
Loggia:	2,14 m ²
Balkon/Terrasse:	1,33 m ²
Einlagerungsraum:	7,25 m ²
PKW Stellplatz:	

GRUNDEIGENTÜMER:



BAUBETREUUNG:



PLANVERFASSER:



ARCHITEKTIN
DIPL. ING. INGRID ALBLER
STAATLICH BEFUGTE UND BEEIDETE ZIVILTECHNERIN
A-7540 GÜSSING, ROSENBERG 47a
MOBIL: +43 676 513 87 80, E-MAIL: ingrid@albler.at

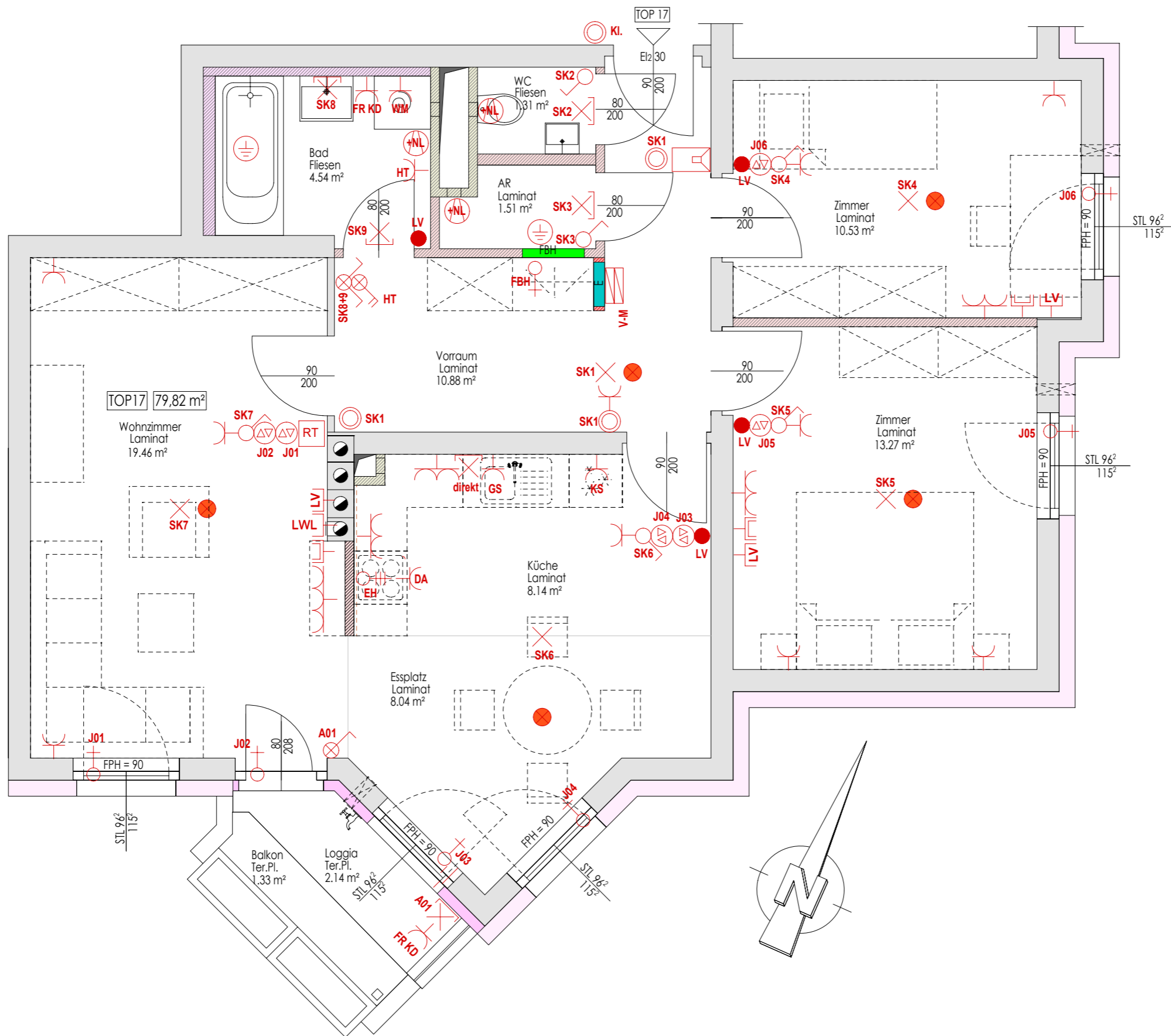
PLANINHALT:

TOP 17 GRUNDRISS

GESCHOSS	TOP	TYP	MASSSTAB	PLANNR	DATUM
3	17	B	1:50	28-17_2/3	10.03.2026

Änderungen im Rahmen des Kaufvertrages vorbehalten
Eingetragene Maße sind Rohbaumaße

- | | | | | | | | | | | | |
|--|-------------------------|--|---------------------------------------|--|-------------------------------|--|---|-----|---------------------------|-------|------------------|
| | Starkstromverteiler | | Geräteauslass 1polig | | Ausschalter mit Kontrolllicht | | Raumthermostat | | Rauchwärmelder | FR | Feuchtraum |
| | Medienverteiler | | Geräteauslass 3polig | | Taster | | Deckenlichtauslass / Lichtauslass | | Sprechstelle - Innen | KD | Klappdeckel |
| | Schuko Steckdose 1-fach | | Ausschalter | | Wechselschalter | | Wandlichtauslass | EH | E-Herd | LV/LR | Leerverrohrung |
| | Schuko Steckdose 2-fach | | Ausschalter 2-polig mit Kontrolllicht | | Jalousieschalter | | Leerverrohrung Schwachstrom | DA | Dunstabzug | HT | Handtuchtrochner |
| | Schuko Steckdose 3-fach | | Serienschalter (mit Kontrolllicht) | | Leerverrohrung Raumthermostat | | Antennensteckdose | GS | Geschirrspüler | JAL | Jalousieantrieb |
| | | | | | Ventilator | | Blinddose mit LWL-Kabel vom Medienverteiler | KS | Kühlschrank | | |
| | | | | | | | | FBH | Fußbodenheizungsverteiler | | |
| | | | | | | | | WM | Waschmaschine | | |



Für die Anfertigung von Einbaumöbel sind Naturmaße zu nehmen!
Einbaumöbel nicht an Außenwände stellen! Gefahr von Schimmelbildung!
Die dargestellte Kücheneinrichtung, Waschmaschine ... etc.
gelten nur als Möblierungsvorschlag und sind nicht inkludiert.

VERGABEPLAN

J. Bierenzgasse 12-14, STG 28
2700 Wr. Neustadt



LAGEPLAN:



LEGENDE:

-
-
-
-
-

KENNWERTE:

Geschoss:	3. STOCK
Wohnnutzfläche: (inkl. Loggia)	79,82 m ²
Loggia:	2,14 m ²
Balkon/Terrasse:	1,33 m ²
Einlagerungsraum:	7,25 m ²
PKW Stellplatz:	

GRUNDEIGENTÜMER:



BAUBETREUUNG:



PLANVERFASSER:



PLANINHALT:

TOP 17 Elektro

GESCHOSS	TOP	TYP	MASSSTAB	PLANNR	DATUM
3	17	B	1:50	28-17_3/3	10.03.2026