

Für die Anfertigung von Einbaumöbel sind Naturmaße zu nehmen!
Einbaumöbel nicht an Aussenwände stellen! Gefahr von Schimmelbildung!
Die dargestellte Kücheneinrichtung, Waschmaschine ... etc.
gelten nur als Möblierungsvorschlag und sind nicht inkludiert.

Änderungen im Rahmen des Kaufvertrages vorbehalten
Eingetragene Maße sind Rohbaumasse

Josef-Bierenz-Gasse

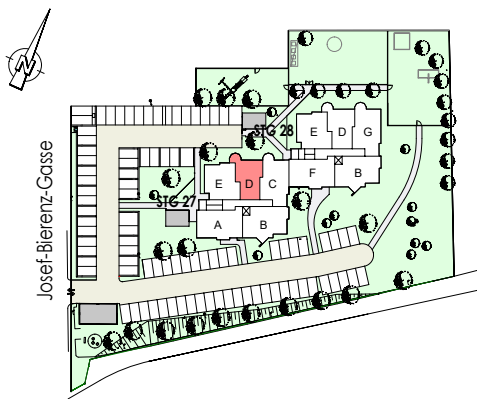


VERGABEPLAN

J. Bierenzgasse 12-14, STG 27
2700 Wr. Neustadt



LAGEPLAN:



LEGENDE:

- MAUERWERK
- WÄRMEDÄMMUNG
- GIPSKARTON
- GIPSKARTON Vorsatzschale
- GIPSKARTON SCHACHTVERKLEIDUNG

KENNWERTE:

Geschoss:	EG.
Wohnnutzfläche: (inkl. Loggia)	63,65 m²
Loggia:	
Balkon/Terrasse:	3,45 m²
Einlagerungsraum:	6,53 m²
PKW Stellplatz:	

GRUNDEIGENTÜMER:



Wir gestalten Lebensraum

BAUBETREUUNG:



Wir gestalten Lebensraum

PLANVERFASSER:



ARCHITEKTIN
DIPL. ING. INGRID ALBLER
STAATLICH BEFUGTE UND BEEIDETE ZIVILTECHNERIN
A-7540 GÜSSING, ROSENBERG 47a
MOBIL: +43 676 513 87 80, E-MAIL: ingrid@albler.at

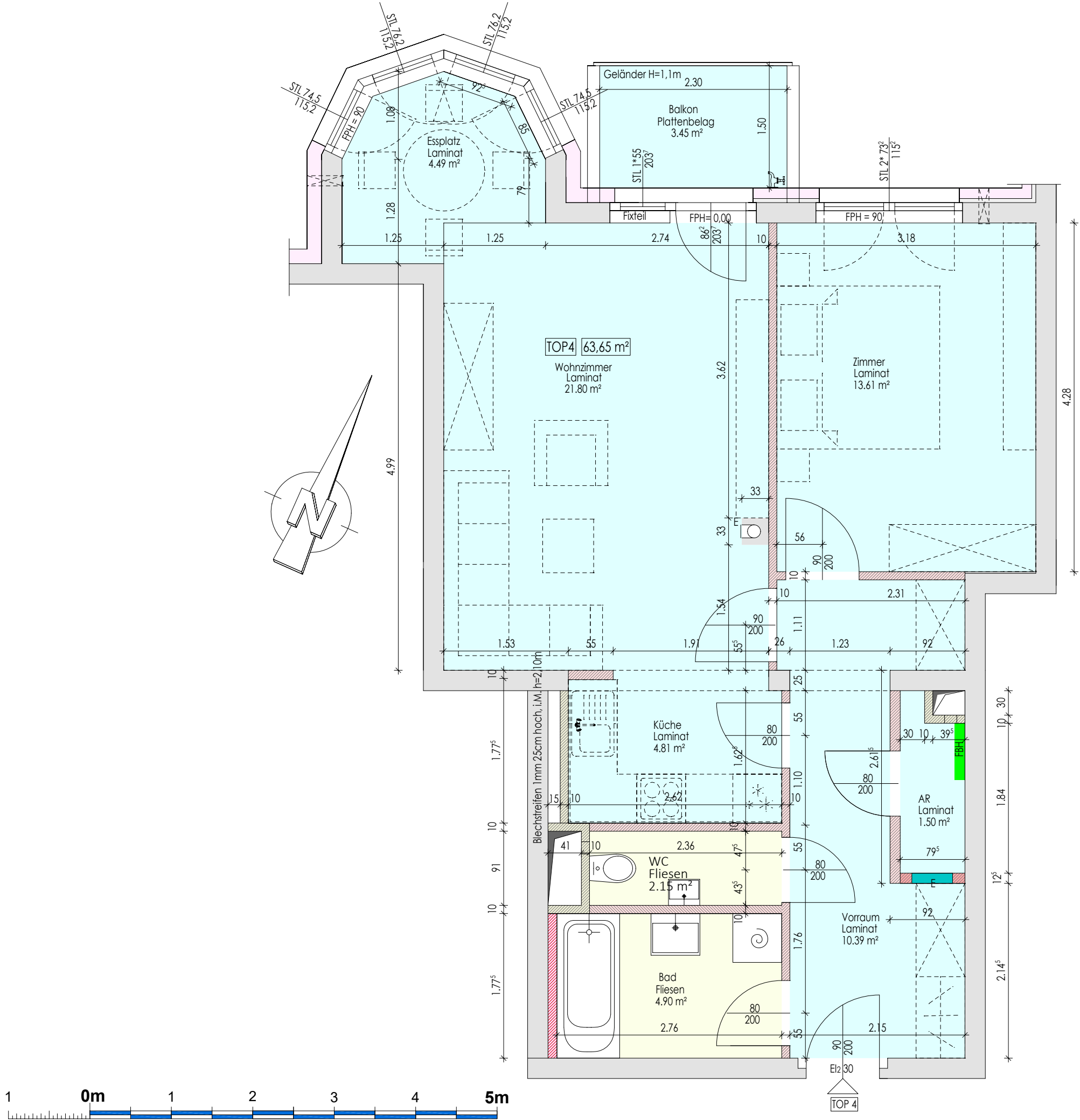
PLANINHALT:

TOP 4 LAGEPLAN

GESCHOSS	TOP	TYP	MASSSTAB	PLANNR	DATUM
EG	4	C		27-04_1/3	07.04.2025

Für die Anfertigung von Einbaumöbel sind Naturmaße zu nehmen!
Einbaumöbel nicht an Aussenwände stellen! Gefahr von Schimmelbildung!
Die dargestellte Kücheneinrichtung, Waschmaschine ... etc.
gelten nur als Möblierungsvorschlag und sind nicht inkludiert.

Änderungen im Rahmen des Kaufvertrages vorbehalten
Eingetragene Maße sind Rohbaumaße

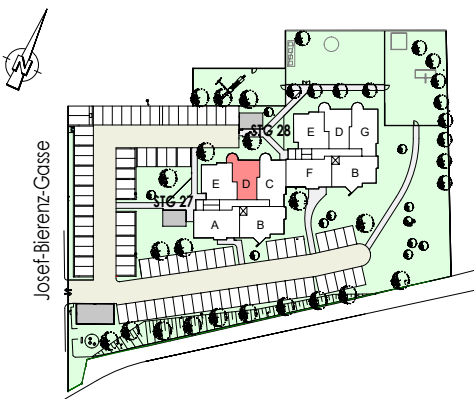


VERGABEPLAN

J. Bierenzgasse 12-14, STG 27
2700 Wr. Neustadt



LAGEPLAN:



LEGENDE:

- MAUERWERK
- WÄRMEDÄMMUNG
- GIPSKARTON
- GIPSKARTON Vorsatzschale
- GIPSKARTON SCHACHTVERKLEIDUNG

KENNWERTE:

Geschoss: EG.
Wohnnutzfläche:
(inkl. Loggia) 63,65 m²
Loggia:
Balkon/Terrasse: 3,45 m²
Einlagerungsraum: 6,53 m²
PKW Stellplatz:

GRUNDEIGENTÜMER:



BAUBETREUUNG:



PLANVERFASSER:



ARCHITEKTIN
DIPL. ING. INGRID ALBLER
STAATLICH BEFUGTE UND BEEIDETE ZIVILTECHNERIN
A-7540 GÜSSING, ROSENBERG 47a
MOBIL: +43 676 513 87 80, E-MAIL: ingrid@albler.at

PLANINHALT:

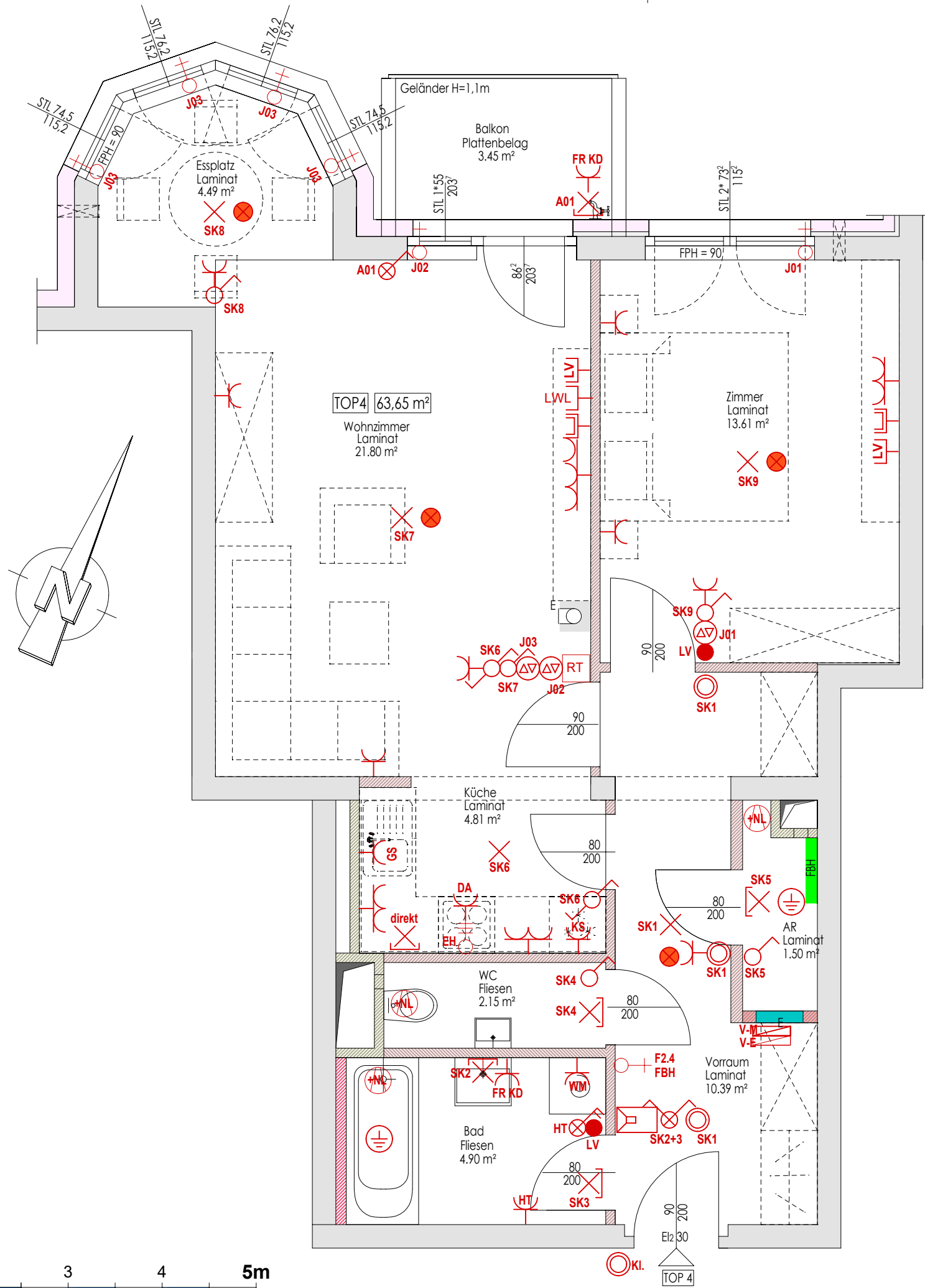
TOP 4 GRUNDRISS

GESCHOSS	TOP	TYP	MASSSTAB	PLANNR	DATUM
EG	4	D	1:50	27-04_2/3	07.04.2025

Für die Anfertigung von Einbaumöbel sind Naturmaße zu nehmen!
Einbaumöbel nicht an Aussenwände stellen! Gefahr von Schimmelbildung!
Die dargestellte Kücheneinrichtung, Waschmaschine ... etc.
gelten nur als Möblierungsvorschlag und sind nicht inkludiert.

Änderungen im Rahmen des Kaufvertrages vorbehalten
Eingetragene Maße sind Rohbaumasse

- Starkstromverteiler
- Medienverteiler
- Schuko Steckdose 1-fach
- Schuko Steckdose 2-fach
- Schuko Steckdose 3-fach
- Geräteauslass 1-polig
- Geräteauslass 3-polig
- Ausschalter
- Ausschalter 2-polig mit Kontrolllicht
- Serienschalter (mit Kontrolllicht)
- Ausschalter mit Kontrolllicht
- Taster
- Wechselschalter
- Jalousieschalter
- Leerverrohrung Raumthermostat
- Ventilator
- Raumthermostat
- Deckenlichtauslass / Lichtauslass
- Wandlichtauslass
- Leerverrohrung Schwachstrom
- Antennensteckdose
- Blinddose mit LWL-Kabel vom Medienverteiler
- Rauchwarnmelder
- Sprechstelle - Innen
- E-Herd
- Dunstabzug
- Geschirrspüler
- Kühlschrank
- Fußbodenheizungsverteiler
- Waschmaschine
- Feuchtraum
- Klappdeckel
- Leerverrohrung
- Handtuchtrochner
- Jalousieantrieb

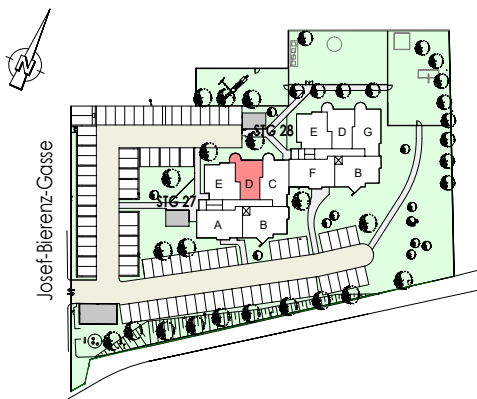


VERGABEPLAN

J. Bierenzgasse 12-14, STG 27
2700 Wr. Neustadt



LAGEPLAN:



LEGENDE:

-
- MAUERWERK

WÄRMEDÄMMUNG

GIPSKARTON

GIPSKARTON Vorsatzschale

GIPSKARTON SCHACHTVERKLEIDUNG

KENNWERTE:

Geschoss:	EG.
Wohnnutzfläche: (inkl. Loggia)	63,65 m²
Loggia:	
Balkon/Terrasse:	3,45 m²
Einlagerungsraum:	6,53 m²
PKW Stellplatz:	

GRUNDEIGENTÜMER:



Wir gestalten Lebensraum

BAUBETREUUNG:



Wir gestalten Lebensraum

PLANVERFASSER:



ARCHITEKTIN
DIPL. ING. INGRID ALBLER
STAATLICH BEFUGTE UND BEEIDETE ZIVILTECHNERIN
A-7540 GÜSSING, ROSENBERG 47a
MOBIL: +43 676 513 87 80, E-MAIL: ingrid@albler.at

PLANINHALT:

TOP 4 Elektro

GESCHOSS	TOP	TYP	MASSSTAB	PLANNR	DATUM
EG	4	D	1:50	27-04_3/3	07.04.2025