

Für die Anfertigung von Einbaumöbel sind Naturmaße zu nehmen!
Einbaumöbel nicht an Aussenwände stellen! Gefahr von Schimmelbildung!
Die dargestellte Kücheneinrichtung, Waschmaschine ... etc.
gelten nur als Möblierungsvorschlag und sind nicht inkludiert.

Änderungen im Rahmen des Kaufvertrages vorbehalten
Eingetragene Maße sind Rohbaumasse

Josef-Bierenz-Gasse

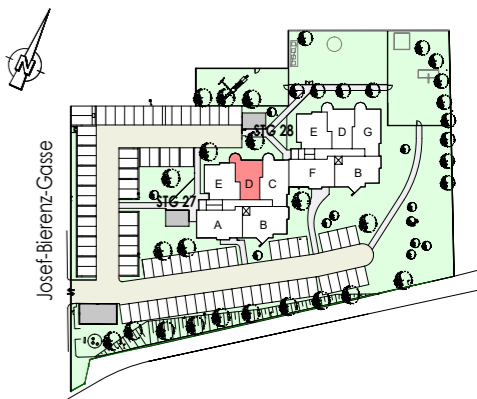


VERGABEPLAN

J. Bierenzgasse 12-14, STG 27
2700 Wr. Neustadt



LAGEPLAN:



LEGENDE:

- MAUERWERK
- WÄRMEDÄMMUNG
- GIPSKARTON
- GIPSKARTON Vorsatzschale
- GIPSKARTON SCHACHTVERKLEIDUNG

KENNWERTE:

Geschoss:	2. STOCK
Wohnnutzfläche: (inkl. Loggia)	63,44 m²
Loggia:	
Balkon/Terrasse:	3,45 m²
Einlagerungsraum:	6,36 m²
PKW Stellplatz:	

GRUNDEIGENTÜMER:



Wir gestalten Lebensraum

BAUBETREUUNG:



Wir gestalten Lebensraum

PLANVERFASSER:



ARCHITEKTIN
DIPL. ING. INGRID ALBLER
STAATLICH BEFUGTE UND BEEIDETE ZIVILTECHNERIN
A-7540 GÜSSING, ROSENBERG 47a
MOBIL: +43 676 513 87 80, E-MAIL: ingrid@albler.at

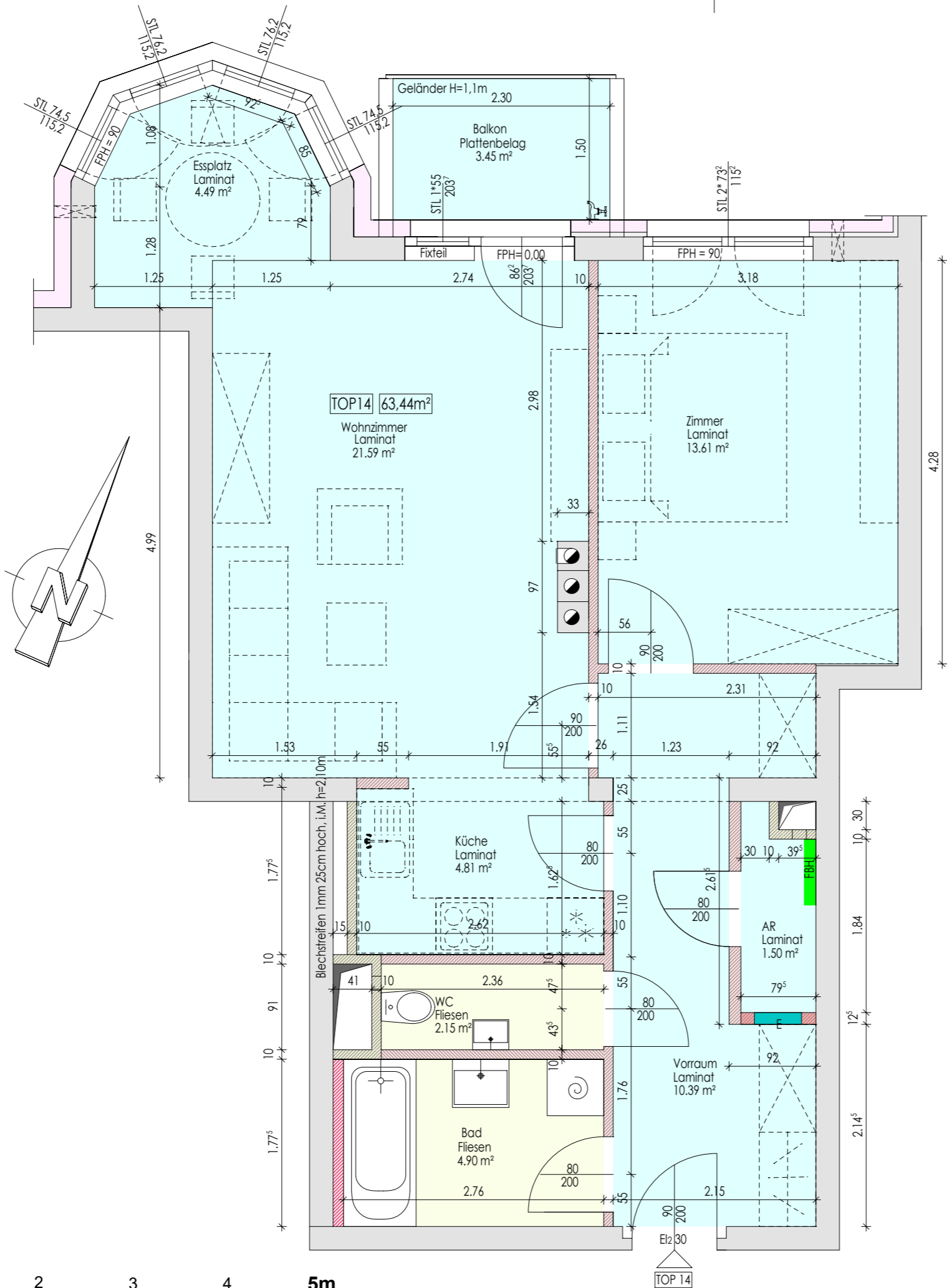
PLANINHALT:

TOP 14 LAGEPLAN

GESCHOSS	TOP	TYP	MASSSTAB	PLANNR	DATUM
2	14	D		27-14_1/3	07.04.2025

Für die Anfertigung von Einbaumöbel sind Naturmaße zu nehmen!
Einbaumöbel nicht an Aussenwände stellen! Gefahr von Schimmelbildung!
Die dargestellte Kücheneinrichtung, Waschmaschine ... etc.
gelten nur als Möblierungsvorschlag und sind nicht inkludiert.

Änderungen im Rahmen des Kaufvertrages vorbehalten
Eingetragene Maße sind Rohbaumasse

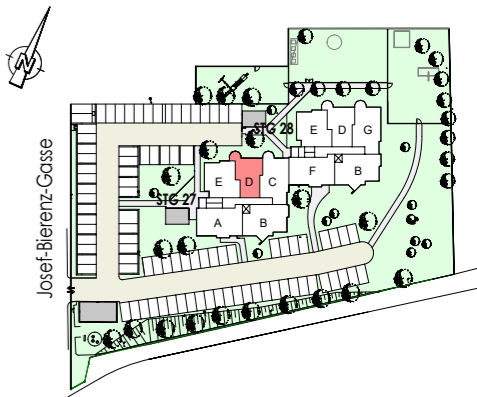


VERGABEPLAN

J. Bierenzgasse 12-14, STG 27
2700 Wr. Neustadt



LAGEPLAN:



LEGENDE:

- MAUERWERK
- WÄRMEDÄMMUNG
- GIPSKARTON
- GIPSKARTON Vorsatzschale
- GIPSKARTON SCHACHTVERKLEIDUNG

KENNWERTE:

Geschoss:	2. STOCK
Wohnnutzfläche: (inkl. Loggia)	63,44 m²
Loggia:	
Balkon/Terrasse:	3,45 m²
Einlagerungsraum:	6,36 m²
PKW Stellplatz:	

GRUNDEIGENTÜMER:



BAUBETREUUNG:



PLANVERFASSER:



ARCHITEKTIN
DIPLOM. ING. INGRID ALBLER
STAATLICH BEFUGTE UND BEEIDETE ZIVILTECHNERIN
A-7540 GÜSSING, ROSENBERG 47a
MOBIL: +43 676 513 87 80, E-MAIL: ingrid@albler.at

PLANINHALT:

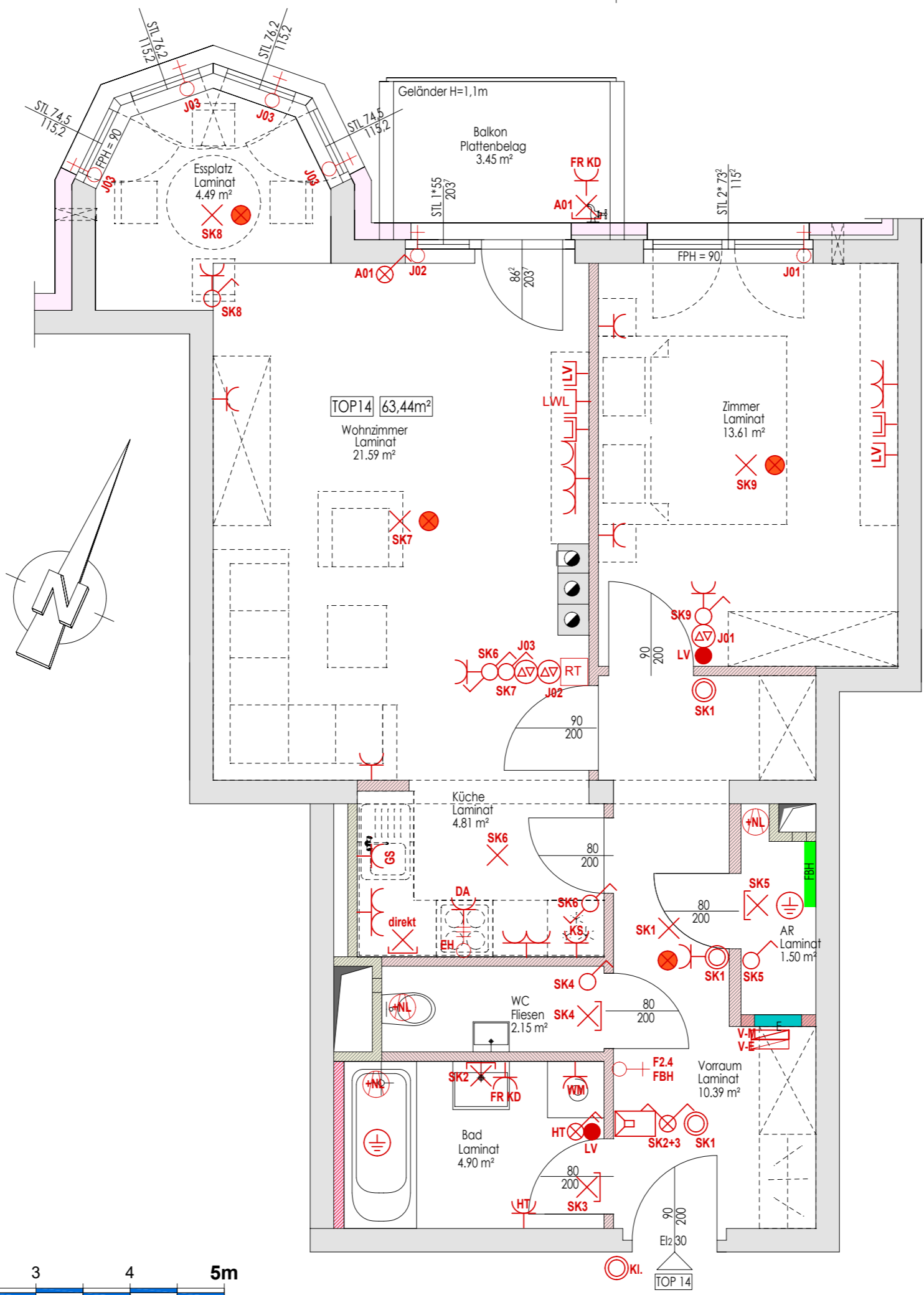
TOP 14 GRUNDRISS

GESCHOSS	TOP	TYP	MASSSTAB	PLANNR	DATUM
2	14	D	1:50	27-14_2/3	07.04.2025

Für die Anfertigung von Einbaumöbel sind Naturmaße zu nehmen!
Einbaumöbel nicht an Aussenwände stellen! Gefahr von Schimmelbildung!
Die dargestellte Kücheneinrichtung, Waschmaschine ... etc.
gelten nur als Möblierungsvorschlag und sind nicht inkludiert.

Änderungen im Rahmen des Kaufvertrages vorbehalten
Eingetragene Maße sind Rohbaumasse

- Starkstromverteiler
- Medienverteiler
- Schukosteckdose 1-fach
- Schukosteckdose 2-fach
- Schukosteckdose 3-fach
- Geräteauslass 1polig
- Geräteauslass 3polig
- Ausschalter
- Ausschalter 2-polig mit Kontrolllicht
- Serienschalter (mit Kontrolllicht)
- Ausschalter mit Kontrolllicht
- Taster
- Wechselschalter
- Jalousieschalter
- Leerverrohrung Raumthermostat
- Ventilator
- Raumthermostat
- Deckenlichtauslass / Lichtauslass
- Wandlichtauslass
- Leerverrohrung Schwachstrom
- Antennensteckdose
- Blinddose mit LWL-Kabel vom Medienverteiler
- Rauchwarnmelder
- Sprechstelle - Innen
- E-Herd
- Dunstabzug
- Geschirrspüler
- Kühlschrank
- Fußbodenheizungsverteiler
- Waschmaschine
- Feuchtraum
- Klappdeckel
- Leerverrohrung
- Handtuchtrochner
- Jalousieantrieb

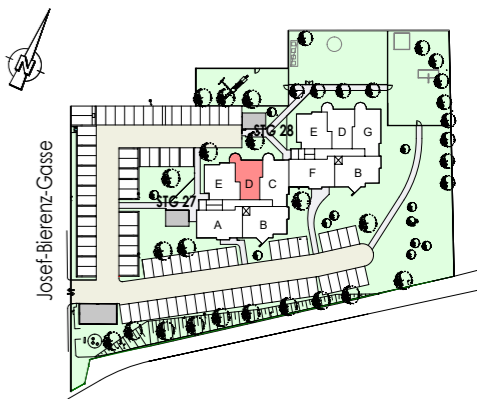


VERGABEPLAN

J. Bierenzgasse 12-14, STG 27
2700 Wr. Neustadt



LAGEPLAN:



LEGENDE:

- MAUERWERK
- WÄRMEDÄMMUNG
- GIPSKARTON
- GIPSKARTON Vorsatzschale
- GIPSKARTON SCHACHTVERKLEIDUNG

KENNWERTE:

Geschoss:	2. STOCK
Wohnnutzfläche: (inkl. Loggia)	63,44 m²
Loggia:	
Balkon/Terrasse:	3,45 m²
Einlagerungsraum:	6,36 m²
PKW Stellplatz:	

GRUNDEIGENTÜMER:



Wir gestalten Lebensraum

BAUBETREUUNG:



Wir gestalten Lebensraum

PLANVERFASSER:



ARCHITEKTIN
DIPL. ING. INGRID ALBLER
STAATLICH BEFUGTE UND BEEIDETE ZIVILTECHNERIN
A-7540 GÜSSING, ROSENBERG 47a
MOBIL: +43 676 513 87 80, E-MAIL: ingrid@albler.at

PLANINHALT:

TOP 14 Elektro

GESCHOSS	TOP	TYP	MASSSTAB	PLANNR	DATUM
2	14	D	1:50	27-14_3/3	07.04.2025