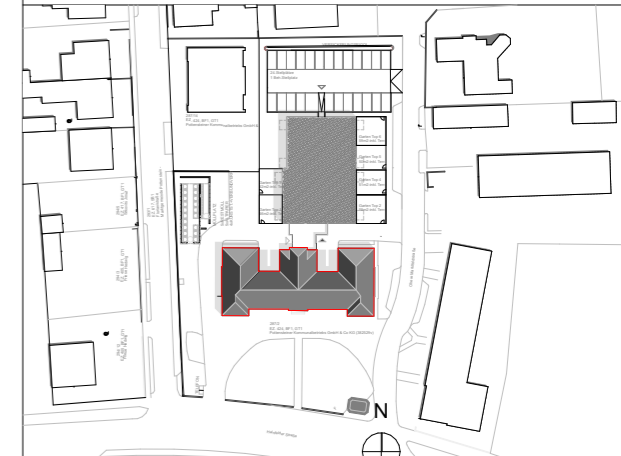
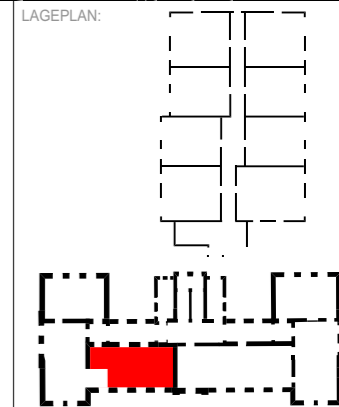


VERGABEPLAN

Hainfelder Straße 44
A - 2563 Pottenstein



- LEGENDE ELEKTRO:**
- Ausschalter
 - Wechselschalter
 - Doppelwechselschalter
 - Kreuzschalter
 - Serienschalter
 - Deckenleuchte
 - Wandlichtauslass
 - Auslass 230V
 - HOME Rauchmelder mit Lion-Batterie (10 Jahre)
 - Steckdose 1-fach
 - Steckdose 2-fach
 - Steckdose 1-fach mit Klappdeckel
 - Steckdose 1-fach für Waschmaschine
 - Steckdose 1-fach für Geschirrspüler
 - Steckdose 1-fach für Dunstabzug
 - Steckdose 1-fach für Kühlschrank
 - E-Herd Anschlussdose
 - Feuchtraum Unterputzsteckdose 1-fach
 - Verteiler Starkstrom



- LEGENDE:**
- STAHLBETON
 - ZIEGELMAUERWERK
 - WÄRMEDÄMMUNG
 - GIPSKARTON
 - GIPSKARTON BARRIEREFREI
 - GIPSKARTON BRANDSCHUTZ

KENNWERTE:

Geschoss: 1.Obergeschoß

Wohnnutzfläche: 48,80 m²

Balkon/Terrasse: /

Einlagerungsraum: lt. Plan

Mietergarten: /

GRUNDEIGENTÜMER:

WIEN SÜD
Wir gestalten Lebensraum

BAUBETREUUNG:

WIEN SÜD
Wir gestalten Lebensraum

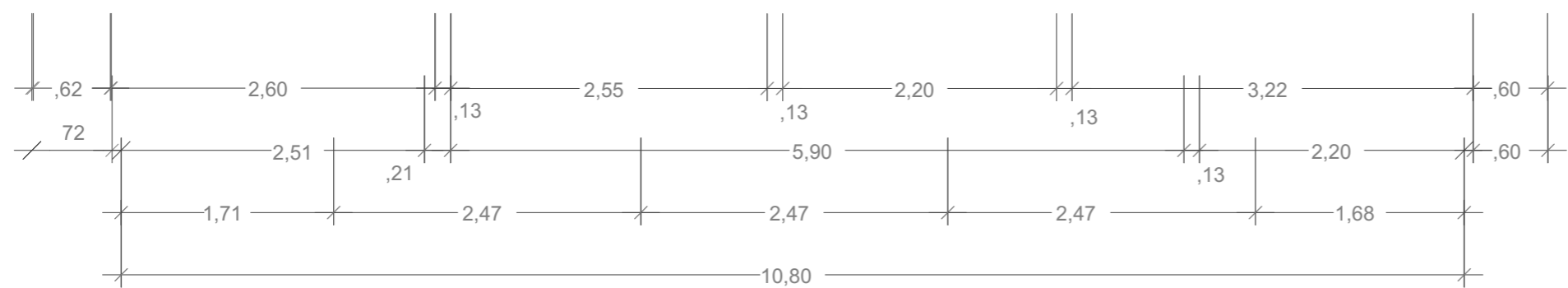
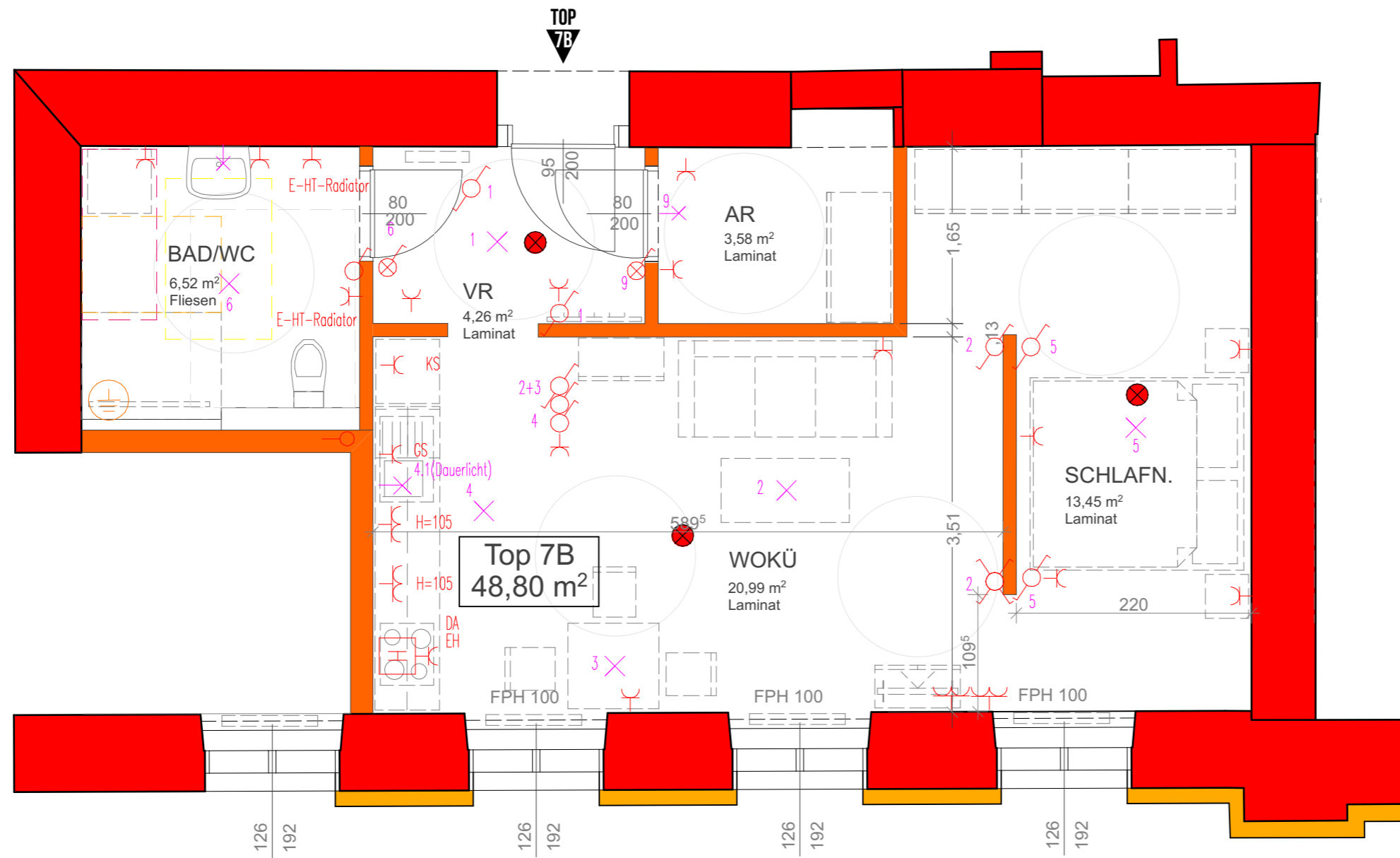
PLANVERFASSER:

**BAUMANAGEMENT
BMC
CHMELAR**

PLANINHALT:

Wohnung Top 7B - 1.Obergeschoß

GESCHOSS	TOP	TYP	MASSSTAB	PLANNR	DATUM
1.Obergeschoß	7B	/	1:50	POT_VK_Top-7B_C	20.07.2020



Änderungen im Rahmen des Kaufvertrages vorbehalten

Für die Anfertigung von Einbaumöbel sind Naturmaße zu nehmen!
Einbaumöbel nicht an Aussenwände stellen! Gefahr von Schimmelbildung!
Die dargestellte Kücheneinrichtung, Waschmaschine...etc. gelten nur als Möblierungsvorschlag und sind nicht inkludiert.