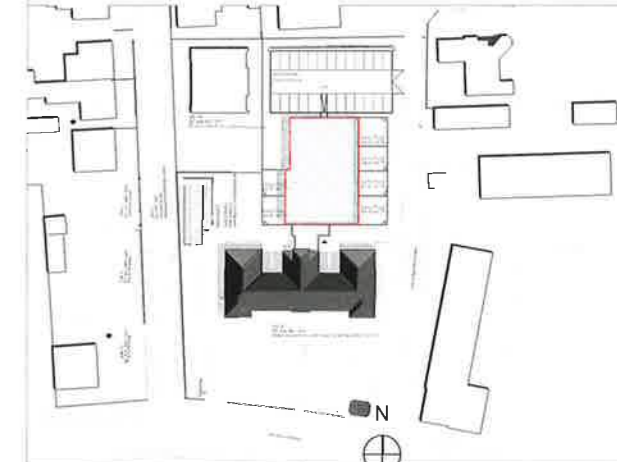
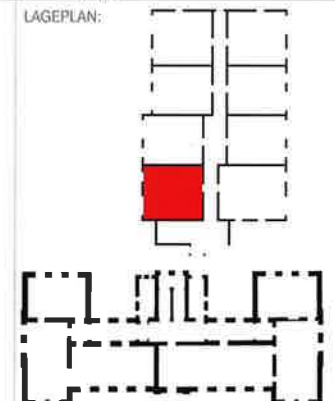


VERGABEPLAN

Hainfelder Straße 44
A - 2563 Pottenstein



- LEGENDE ELEKTRO:
- Ausschalter
 - Wechselschalter
 - Doppelwechselschalter
 - Kreuzschalter
 - Serienschalter
 - Deckenschalter
 - Wandschalter
 - Auslass 230V
 - HOMER Rauchmelder mit LiOn Batterie (10 Jahre)
 - Steckdose 1-fach
 - Steckdose 2-fach
 - Steckdose 1-fach mit Klappdeckel
 - Steckdose 1-fach für Waschmaschine
 - Steckdose 1-fach für Geschirrspüler
 - Steckdose 1-fach für Dunstabzug
 - Steckdose 1-fach für Kühlschrank
 - E-Hand Anrucherdose
 - Feuchtraum Unterspannleuchte 1-fach
 - Ventilator



- LEGENDE:
- STAHLBETON
 - ZIEGELMAUERWERK
 - WÄRMEDÄMMUNG
 - GIPSKARTON
 - LAMINAT
 - FLIESEN

KENNWERTE:

Geschoss: 2.Obergeschoß

Wohnnutzfläche: 51,31 m²

Balkon/Terrasse: 4,85 m²

Einlagerungsraum: lt. Plan

Mietergarten: /

GRUNDEIGENTÜMER:



BAUBETREUUNG:



PLANVERFASSER:



PLANINHALT:

Wohnungstyp A - 2.Obergeschoß

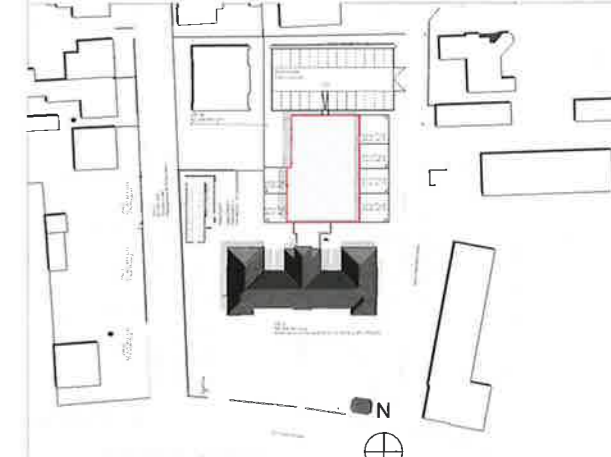
GESCHOSS	TOP	TYP	MASSSTAB	PLANNR	DATUM
2.Obergeschoß	15	A	1:50	PÖT_VK_Top-15_D	23.03.2021



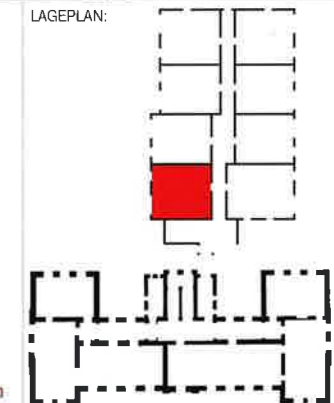
Änderungen im Rahmen des Kaufvertrages vorbehalten.
 Für die Anfertigung von Einbaumöbel sind Naturmaße zu nehmen!
 Einbaumöbel nicht an Aussenwände stellen! Gefahr von Schimmelbildung!
 Die dargestellte Kücheneinrichtung, Waschmaschine...etc. gelten nur als Möblierungsvorschlag und sind nicht inkludiert.

VERGABEPLAN

Hainfelder Straße 44
A - 2563 Pottenstein



- LEGENDE ELEKTRO:**
- Ausschalter
 - Wechselschalter
 - Doppelschalter
 - Kreuzschalter
 - Serienschalter
 - Deckenleuchte
 - Wandsteckdose
 - Auslass 230V
 - HDMI-Rauchmelder mit Leit-Roman (10 Jahre)
 - Steckdose 1-fach
 - Steckdose 2-fach
 - Steckdose 1-fach mit Klappdeckel
 - Steckdose 1-fach für Waschmaschine
 - Steckdose 1-fach für Geschirrspüler
 - Steckdose 1-fach für Dunstabzug
 - Steckdose 1-fach für Kühlschrank
 - E-Hand-Anschlusdose
 - Feuchtraum-Unterputzsteckdose 1-fach
 - Verteiler Starkstrom



- LEGENDE:**
- STAHLBETON
 - ZIEGELMAUERWERK
 - WÄRMEDÄMMUNG
 - GIPSKARTON
 - LAMINAT
 - FLIESEN

KENNWERTE:

Geschoss: 2. Obgeschoß

Wohnnutzfläche: 51,31 m²

Balkon/Terrasse: 4,85 m²

Einlagerungsraum: lt. Plan

Mietergarten: /

GRUNDEIGENTÜMER:

WIEN SÜD
Wir gestalten Lebensraum

BAUBETREUUNG:

WIEN SÜD
Wir gestalten Lebensraum

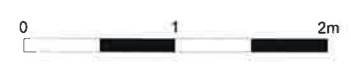
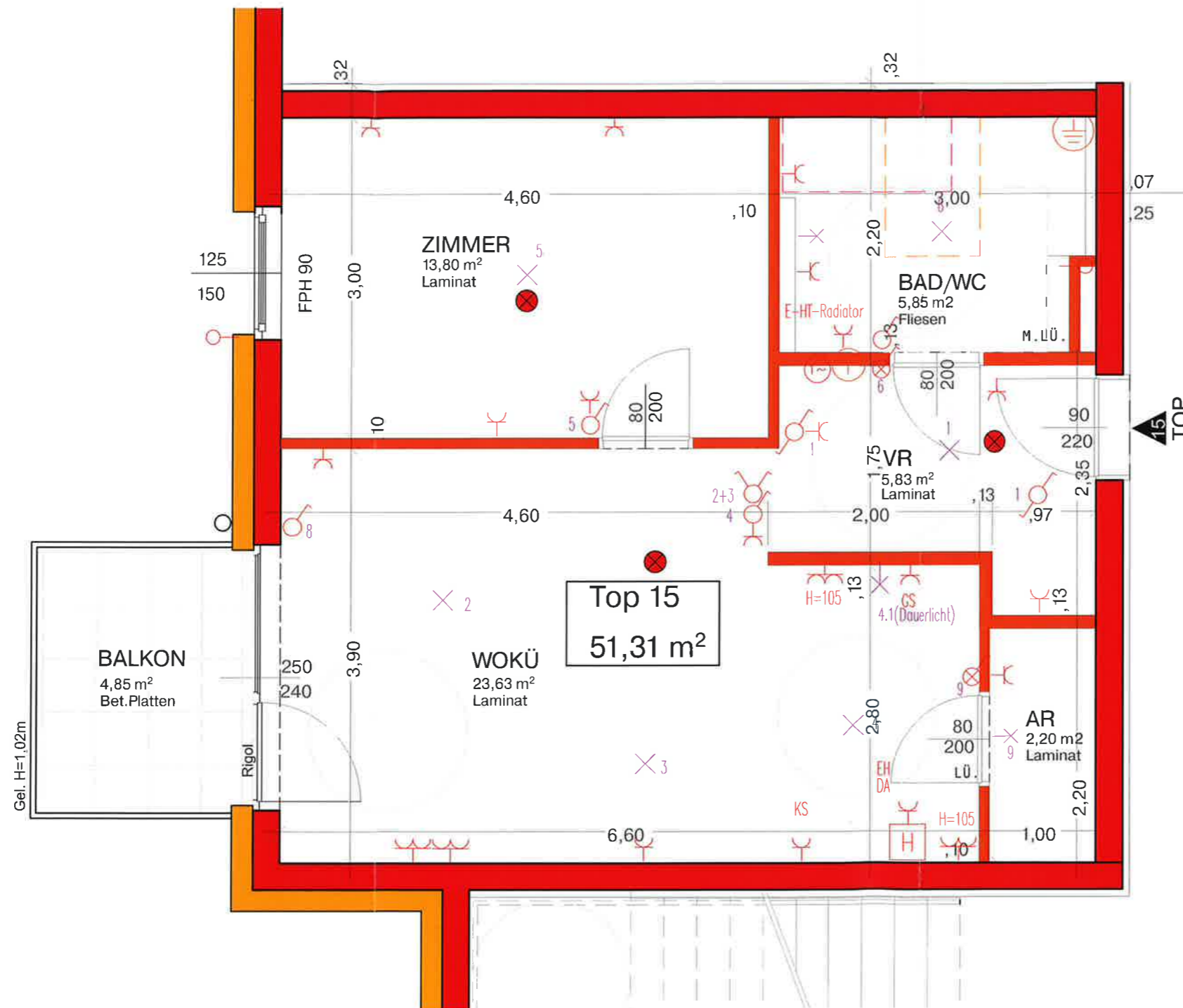
PLANVERFASSER:

BAUMANAGEMENT
BMC
CHMELAR

PLANINHALT:

Wohnungstyp A - 2. Obgeschoß

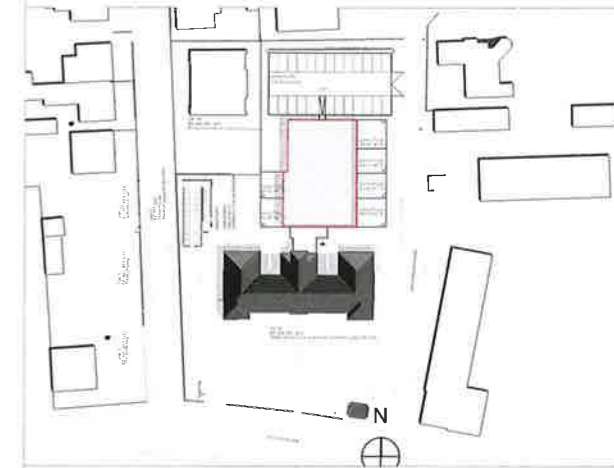
GESCHOSS	TOP	TYP	MASSTAB	PLANNR	DATUM
2. Obgeschoß	15	A	1:50	POT_VK_Top-15_D	23.03.2021



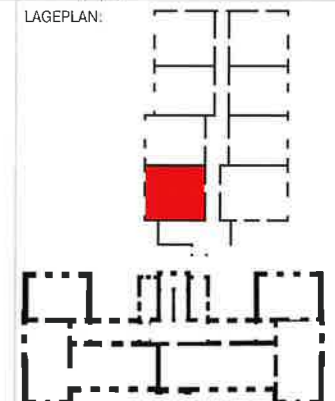
Für die Anfertigung von Einbaumöbel sind Naturmaße zu nehmen!
 Einbaumöbel nicht an Außenwände stellen! Gefahr von Schimmelbildung!
 Die dargestellte Kücheneinrichtung, Waschmaschine, etc. gelten nur als Möblierungsvorschlag und sind nicht inkludiert.
 Änderungen im Rahmen des Kaufvertrages vorbehalten

VERGABEPLAN

Hainfelder Straße 44
A - 2563 Pottenstein



- LEGENDE ELEKTRO:
- Ausschalter
 - Wächterschalter
 - Doppelwächterschalter
 - Kleinschalter
 - Serienschalter
 - Deckenschlüssel
 - Wandschlüssel
 - Auslass 230V
 - HOME Rauchmelder mit LiIon-Batterie (10 Jahre)
 - Steckdose 1-fach
 - Steckdose 2-fach
 - Steckdose 1-fach mit Klappdeckel
 - Steckdose 1-fach für Waschmaschine
 - Steckdose 1-fach für Geschirrspüler
 - Steckdose 1-fach für Dunstabzug
 - Steckdose 1-fach für Kühlschrank
 - E-Hand Anschlussdose
 - Feuchtraum Unterpflastersteckdose 1-fach
 - Verteiler Starkstrom



LEGENDE:

- STAHLBETON
- ZIEGELMAUERWERK
- WÄRMEDÄMMUNG
- GIPSKARTON
- LAMINAT
- FLIESEN

KENNWERTE:

Geschoss: 2.Obergeschoß
Wohnnutzfläche: 51,31 m²
Balkon/Terrasse: 4,85 m²
Einlagerungsraum: lt. Plan
Mietergarten: /

GRUNDEIGENTÜMER:



BAUBETREUUNG:



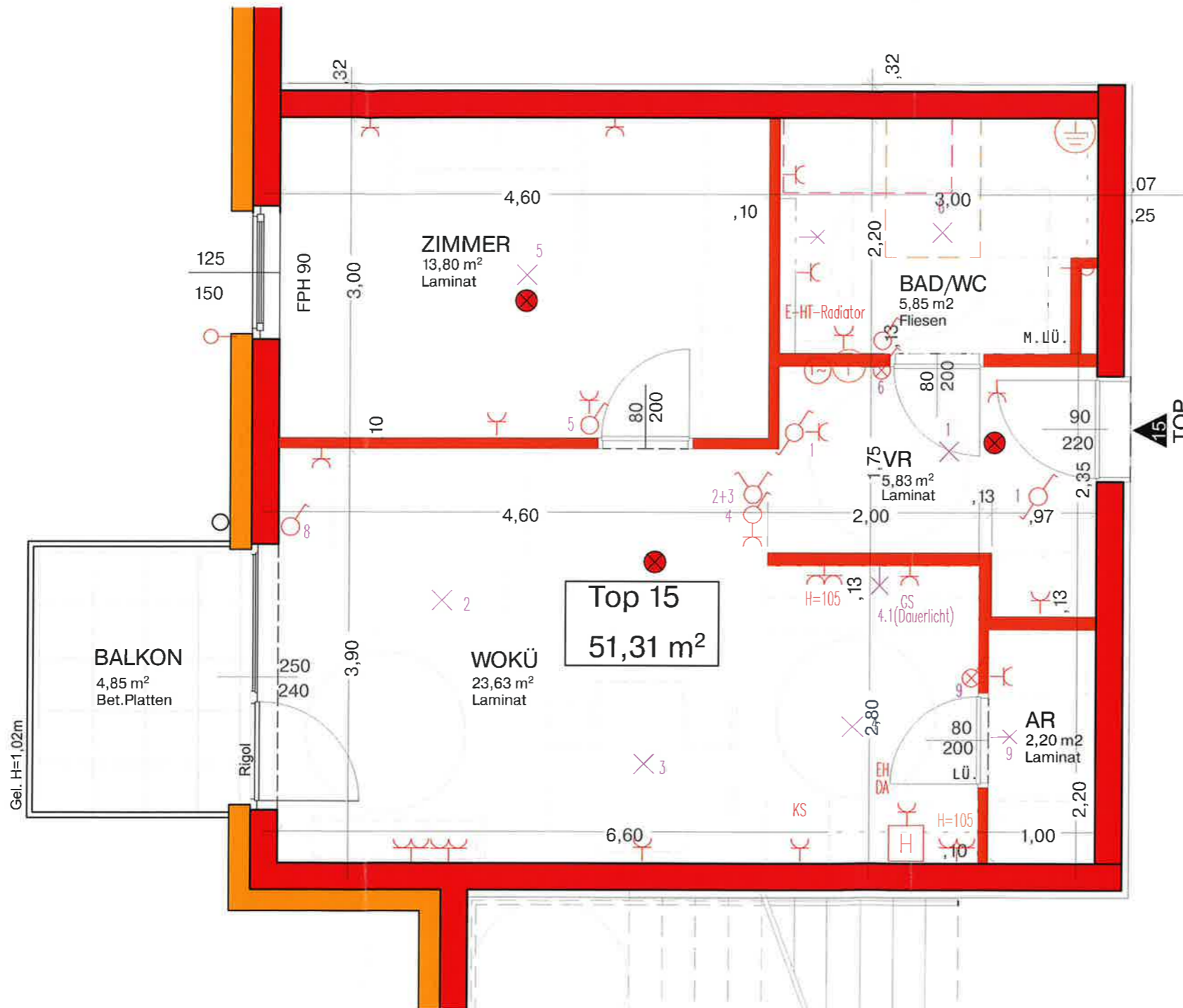
PLANVERFASSER:



PLANINHALT:

Wohnungstyp A - 2.Obergeschoß

GESCHOSS	TOP	TYP	MASSSTAB	PLANNR	DATUM
2.Obergeschoß	15	A	1:50	POT_VK_Top-15_D	23.03.2021



Für die Anfertigung von Einbaumöbel sind Naturmaße zu nehmen!
Einbaumöbel nicht an Aussenwände stellen! Gefahr von Schimmelbildung!
Die dargestellte Kücheneinrichtung, Waschmaschine, etc. gelten nur als Möblierungsvorschlag und sind nicht inkludiert.

Änderungen im Rahmen des Kaufvertrages vorbehalten