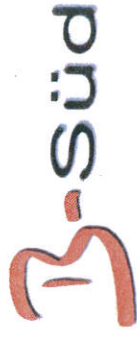
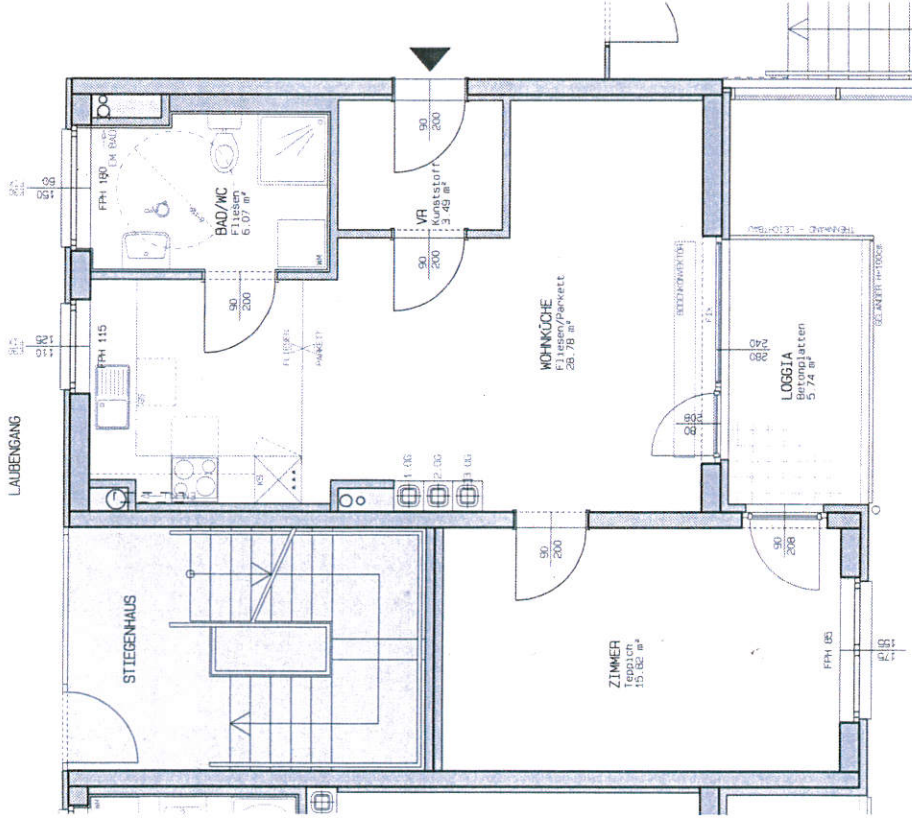
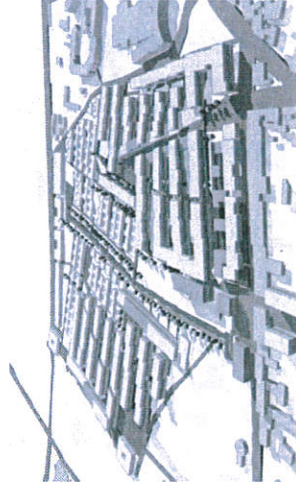


gruppe 4012. 7000 eisenstadt. Johann-Sebastian-Bach-gasse 3
bauteil A01 stiege 1 top 15



auftraggeber



eisenstadt. kirchäcker

stand	03.2006
massstab	ca. 1:50
geschoss	3. OG
nutzfläche	59.90 m2

grundriss

Maß- und Umänderungen vorbehalten!!!!