





## Legende allgemein Raumabkürzungen

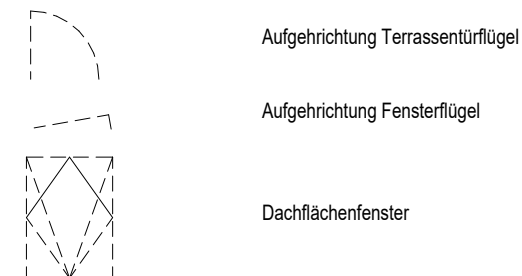
WC	WC
BAD	Bad
VR	Vorraum
AR	Abstellraum
AN	Abstellnische
EL	Einlagerungsraum
KIWA	Kinderwagenabstellraum
E	Elektro-Zählerraum
TECH	Technikraum
HB	Hausbesogerraum

## Allgemein

WNFL	Wohnnutzfläche
DL	Durchgangslichte
FPH	Fertigparapethöhe
KS	Kühlschrank
GS	Geschirrspüler
RSK	Regensinkkasten
RAR	Regenabfallrohr
	Rigol
	ausenliegender Wasseranschluss (Kemper Auslaufventil, selbstentleerbar)
	Fussbodenheizungsverteiler
	Infrarotheizkörper

Türen:  
Fläche Wohnküche ist inkl. Kochnische  
Wohnungseingangstüren 90/200  
Innentüren 80/200  
Architekturlichte

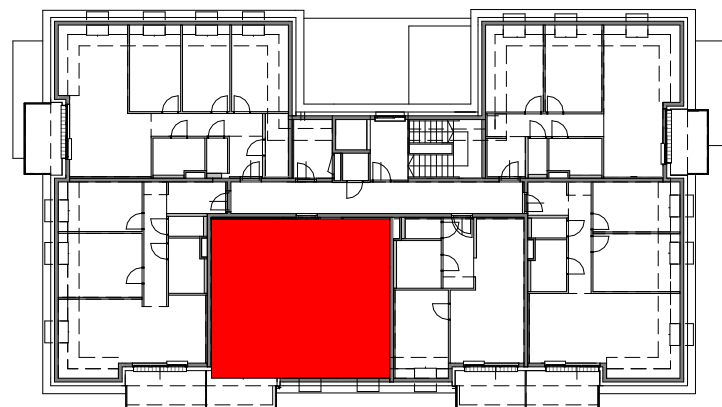
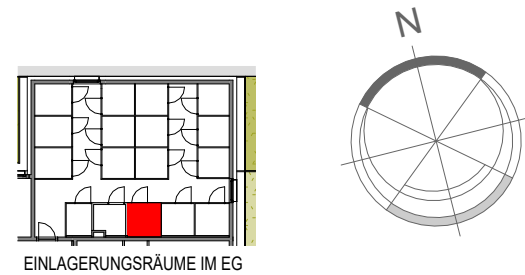
Fenstergröße:



	ZIEGEL/STB-WAND
	GIPSKARTONWAND
	AUSSENWANDDÄMMUNG

WNFL.: 71,48 M2  
FLÄCHE U. 1,50M: 1,60 M2  
LOGG.: 2,98 M2  
GESAMT: 76,06 M2

BALKON: 4,19 M2  
EL: 2,94 M2



## Legende Elektro

	AUSSCHALTER		MEDIENVERTEILER
	2-POLIGER AUSSCHALTER		WANDLEUCHE
	WECHSELSCHALTER		BM RAUCHWARNMELDER
	SERIENSCHALTER		GEGENSPRECHANLAGE
	TASTER		RTH RAUMTHERMOSTAT
	KLINGELTASTER		DECKENAUSLASS
	KONTROLLSCHALTER		FR-WANNENLEUCHE
	STECKDOSE		ERDUNG
	GS STECKDOSE GESCHIRRSPÜLER	<b>MONTAGEHÖHE VOM EIGENTÜMER FREIGEBEN</b>	
	DA STECKDOSE DUNSTABZUG	<b>STECKDOSEN:</b>	
	KS STECKDOSE KÜHLSCHRANK	Allgemein	H=30cm ü. FFOK
	ZWEIFACH-STECKDOSE	Aussensteckdose Balkon	H=50cm ü. FFOK
	ANTENNENSTECKDOSE	Arbeitsplatte Küche	H=110cm ü. FFOK
	TV/SAT STECKDOSE FEUCHTRAUM	Auslass Küche	H=150cm ü. FFOK
	FR AUSLASS 400V E-HERD	Steckdose GSP	H=30cm ü. FFOK
	AUSLASS 230V	Steckdose KS	H=10cm ü. FFOK
	AUSLASS FÜR FBH-VERTEILER	Anschlussdose E-Herd	H=30cm ü. FFOK
	Lüfter AUSLASS FÜR LÜFTER	Steckdose Dunstabzug	H=200cm ü. FFOK
	AUSLASS FÜR JALOUSIEANTRIEB	Steckdose Waschtisch im Bad	H=110cm ü. FFOK
	LEERDOSE FÜR MULTIMEDIA	Auslass Spiegelschrank Bad	H=200cm ü. FFOK
		Schalter	H=110cm ü. FFOK
		RTH	H=150cm ü. FFOK
		Gegensprechanlage	H=150cm ü. FFOK

## VERGABEPLAN

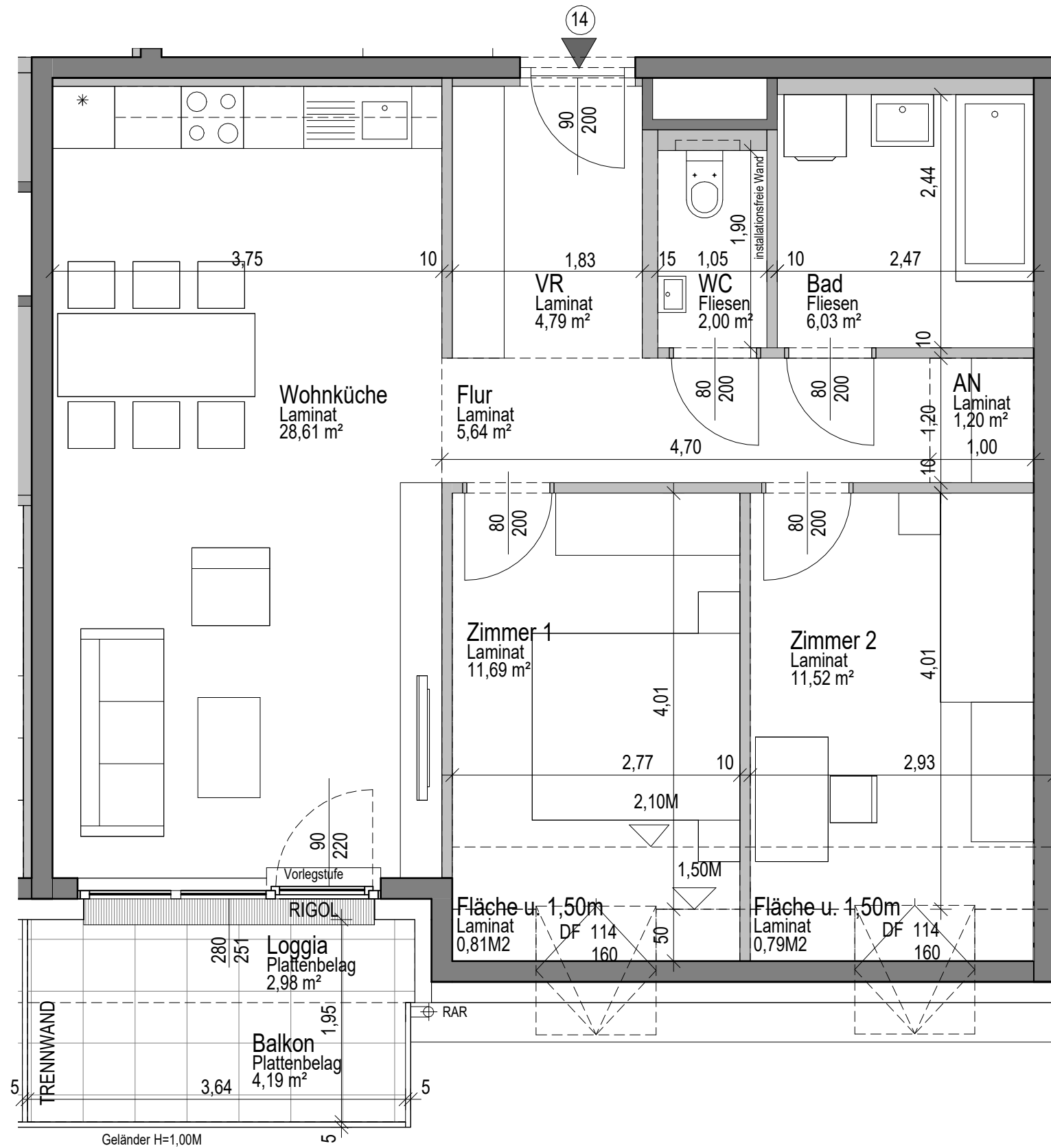
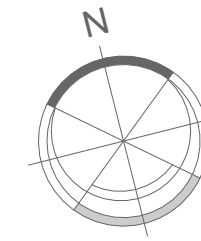
## WOHNHAUSANLAGE MÖRBISCH AM SEE



SYMBOLBILD

HINSICHTLICH BODEN- UND WANDBELÄGE, SOWIE DER ELEKTRO-, SANITÄR- UND SONST. AUSSTATTUNG  
GILT AUSSCHLIESSLICH DIE JEWEILS AKTUELLE BAU- UND AUSSTATTUNGSBESCHREIBUNG!  
DIE DARGESTELLTEN EINRICHTUNGSGEGENSTÄNDE (KÜCHENEINRICHTUNG, WASCHMASCHINE, SONSTIGE EINRICHTUNGSGEGENSTÄNDE, ETC.)  
GELTEN NUR ALS MÖBLIERUNGSVORSCHLAG UND SIND NICHT INKLUDIERT.  
FÜR DIE ANFERTIGUNG VON EINBAUMÖBEL SIND NATURMASSE ZU NEHMEN.  
EINBAUMÖBEL NICHT AN AUSSENWÄNDE STELLEN, GEFAHR VON SCHIMMELBILDUNG!

ÄNDERUNG IM RAHMEN DES KAUFVERTRAGES VORBEHALTEN



WNFL.:	71,48 M2
FLÄCHE U. 1,50M:	1,60 M2
LOGG.:	2,98 M2
<b>GESAMT:</b>	<b>76,06 M2</b>

BALKON:	4,19 M2
EL:	2,94 M2

## VERGABEPLAN

## WOHNHAUSANLAGE MÖRBISCH AM SEE

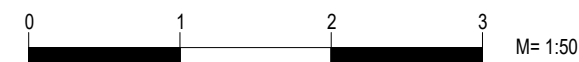


SYMBOLBILD

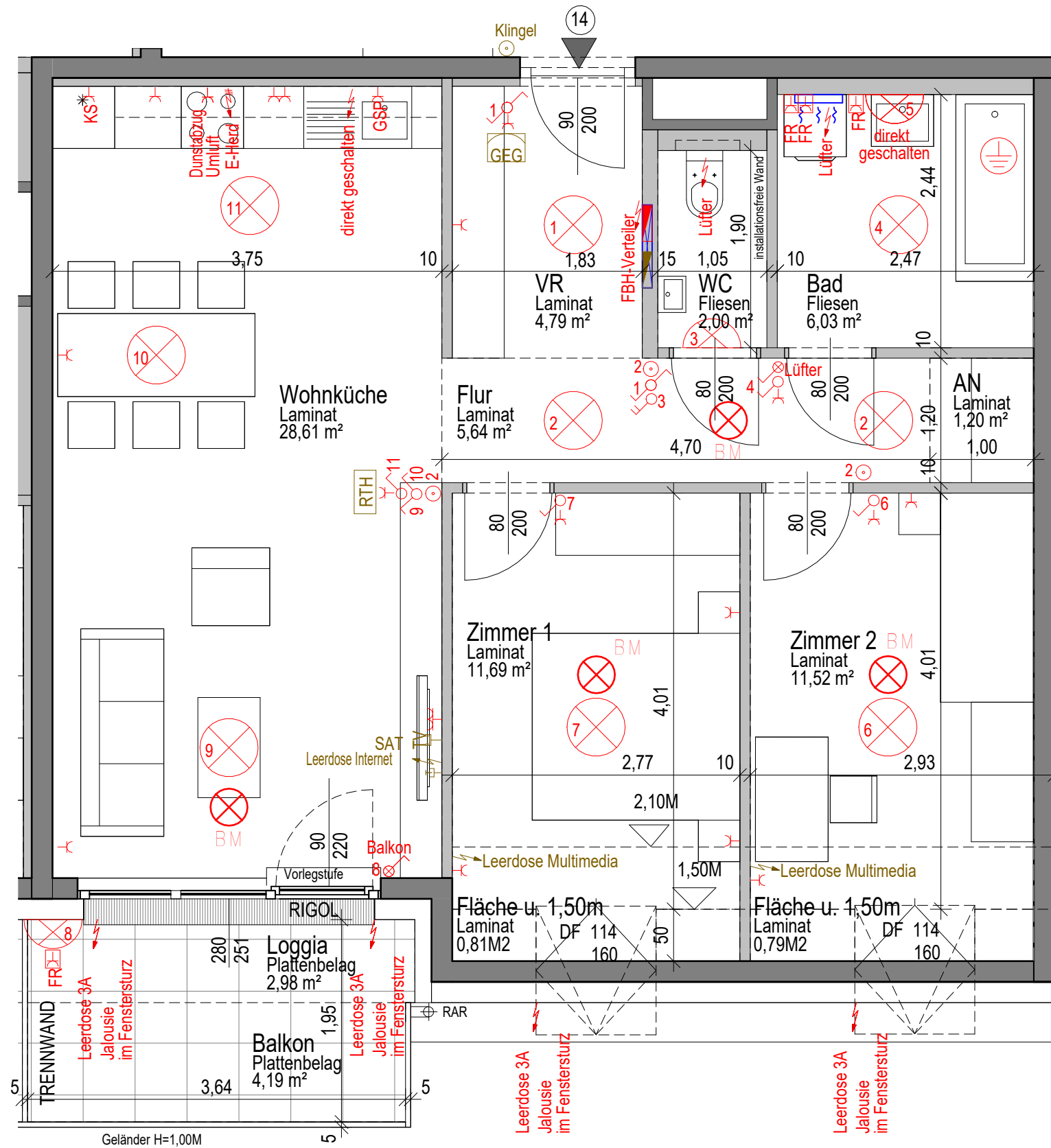
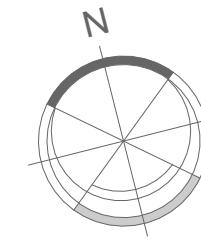
DIE NUTZWERTFESTLEGUNG WURDE VOM NUTZWERTGUTACHTER ERSTELLT UND BEINHÄLTET ZU UND ABSCHLÄGE.

**7072 Mörbisch am See, Wasserweg 2 Stiege 2, 2.OG TOP 14**

STAND : 03/2024



**ARCHITEKT SCHMIDT ZT GmbH**  
 2340 Mödling, Hauptstrasse 19-21/4 02236 865070  
 Filiale Bgld.: 7323 Ritzing Lange Zeile 80  
 office@architekt Schmidt.at www.architekt Schmidt.at



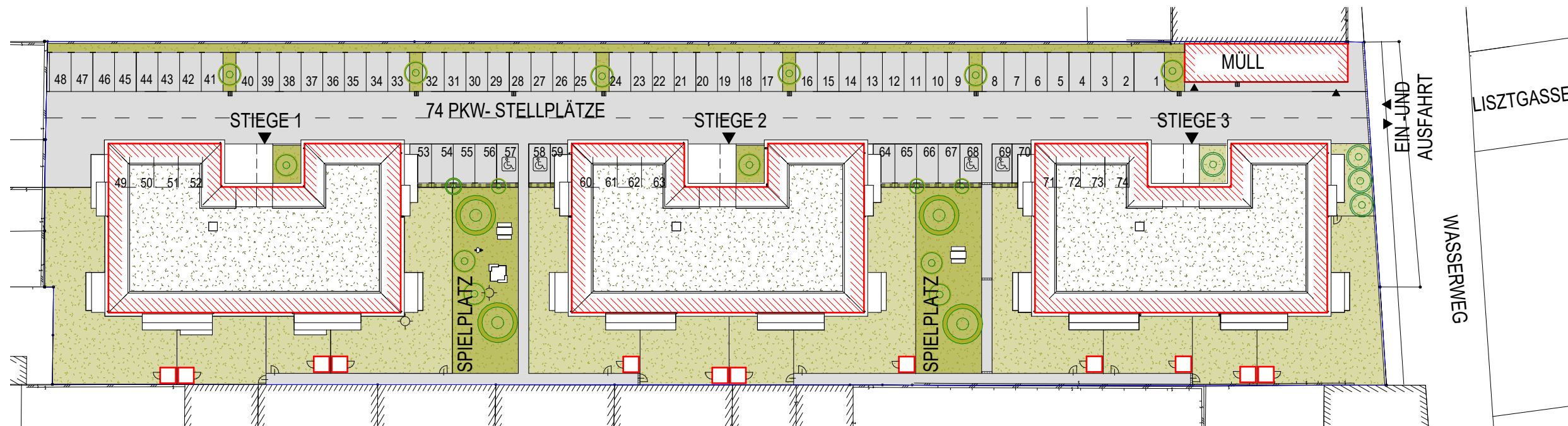
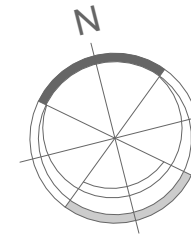
WNFL:	71,48 M2
FLÄCHE U. 1,50M:	1,60 M2
LOGG.:	2,98 M2
<b>GESAMT:</b>	<b>76,06 M2</b>
BALKON:	4,19 M2
EL:	2,94 M2

## VERGABEPLAN

## WOHNHAUSANLAGE MÖRBISCH AM SEE



SYMBOLBILD



VERGABEPLAN

### WOHNHAUSANLAGE MÖRBISCH AM SEE



SYMBOLBILD

