

Montagehöhen FFOK (sofern im Plan nicht anders angegeben)

Schalter / Taster / Bewegungsmelder	110 cm	E-Verteiler Oberkante	205 cm
Bediengeräte	110 cm	Sprechanlage	140 cm
Raumthermostat	150 cm		
Schukosteckdosen	30 cm	Arbeitssteckdosen Küche (AS)	110 cm
Schukosteckdosen Waschmaschine (WM)	110 cm	Arbeitsplatzbeleuchtung Küche	150 cm
Schukosteckdosen Wäschetrockner (WT)	110 cm	Schukosteckdosen Dunstabzug (DA)	180 cm
Schukosteckdosen Waschbecken (FR)	120 cm	Schukosteckdosen Geschirrspüler (GS)	30 cm
		Schukosteckdosen Kühlschrank (KS)	30 cm
		Anschlussdose E-Herd	50 cm
Wandleuchte Terrasse	200 cm		
Spiegelleuchte Bad	180 cm		
Wandleuchte Stiegenhaus	220 cm		
		Telefon- / Antennen- / Datendose	30 cm

Legende Starkstrom-Installation

	Schuko-Steckdose 1-fach		Ausschalter
	Schuko-Steckdose 2-fach		Zeitschalter f. Ventilator
	Schuko-Steckdose 3-fach		Wechselschalter
	Schuko-Steckdose FR m. Klappdeckel		Serienschalter
	Kraftsteckdose		Kreuzschalter
	Leerdose / Leerverrohrung		Dimmer
	E-Herd Anschlussdose		Taster 1-fach
	Jalousiemotor		Jalousietaster
	Lüftungsschalter		Bewegungsmelder 360°
	ABL Ventilator / Lüfter		Bewegungsmelder
	Wohnungsstation		Schlüsselschalter
	Deckenleuchte (Auslass)		Raumthermostat
	Wandleuchte (Auslass)		Radio-, TV-Anschluss
	Aufputz FR-Leuchte		E-Anschlusspunkt allgemein
	Fluchtwegorientierungsleuchte gerade		Brandmelder Funk / akustisch
	Fluchtwegorientierungsleuchte links		Brandmelder BMA
	Fluchtwegorientierungsleuchte rechts		Druckknopfmelder RWA
	Fluchtwegorientierungsleuchte rechts		Lüftungstaster RWA
	Fluchtwegleuchte		Zentrale RWA
	Kabeltrasse		RWA-Antrieb
			Datentechnik / Telefonanschluss
			Türsprechanlage Aussenstelle
			Türsprechanlage Innenstelle
			Klingeltaster

Legende

FFOK	-	Fertigfußbodenoberkante
RDOK	-	Rohdeckenoberkante
RDUK	-	Rohdeckenunterkante
RPH	-	Rohbauparapethöhe
FPH	-	Fertigparapethöhe
STUK	-	Sturzunterkante
RB	-	Rohbaubreite
RH	-	Rohbauhöhe
DL	-	Durchgangslichte
UZ	-	Unterzug
STB	-	Stahlbeton
UP	-	Unterputz
FF-WA	-	Frostfreie Wasserarmatur
UVM	-	Medienverteiler
UVE	-	Elektroverteiler
FBH	-	Fußbodenheizungsverteiler

VERGABEPLAN

Klosterleiten/Salzstraße
4651 Stadl-Paura

K4/TOP 22

Wohnfläche 49,51 m²
Loggia 6,40 m²
Einlagerungsraum 2,80 m²

2.Obergeschoß



LAGEPLAN
M1:1000

Boden- und Wandbeläge sowie die Elektro- und Sanitärausstattung stellt den Standard dar. Die Kucheneinrichtungen, Waschmaschine und sonstige Einrichtungsgegenstände dienen nur der Veranschaulichung eines möglichen Einrichtungsvorschlages und werden nicht geliefert.

Unverbindliche Plankopie! Änderungen während der Bauausführung vorbehalten! Fenstermaße vorbehalten!
Koten sind nicht für die Bestellung von Einbaumöbeln verwendbar - Naturmaße erforderlich!

BAUTRÄGER/WOHNUNGSVERGABE



WSO GEMEINNÜTZIGE BAU- UND
WOHNUNGSGES.m.b.H
HOLLABERERSTRASSE 8-10
4020 LINZ

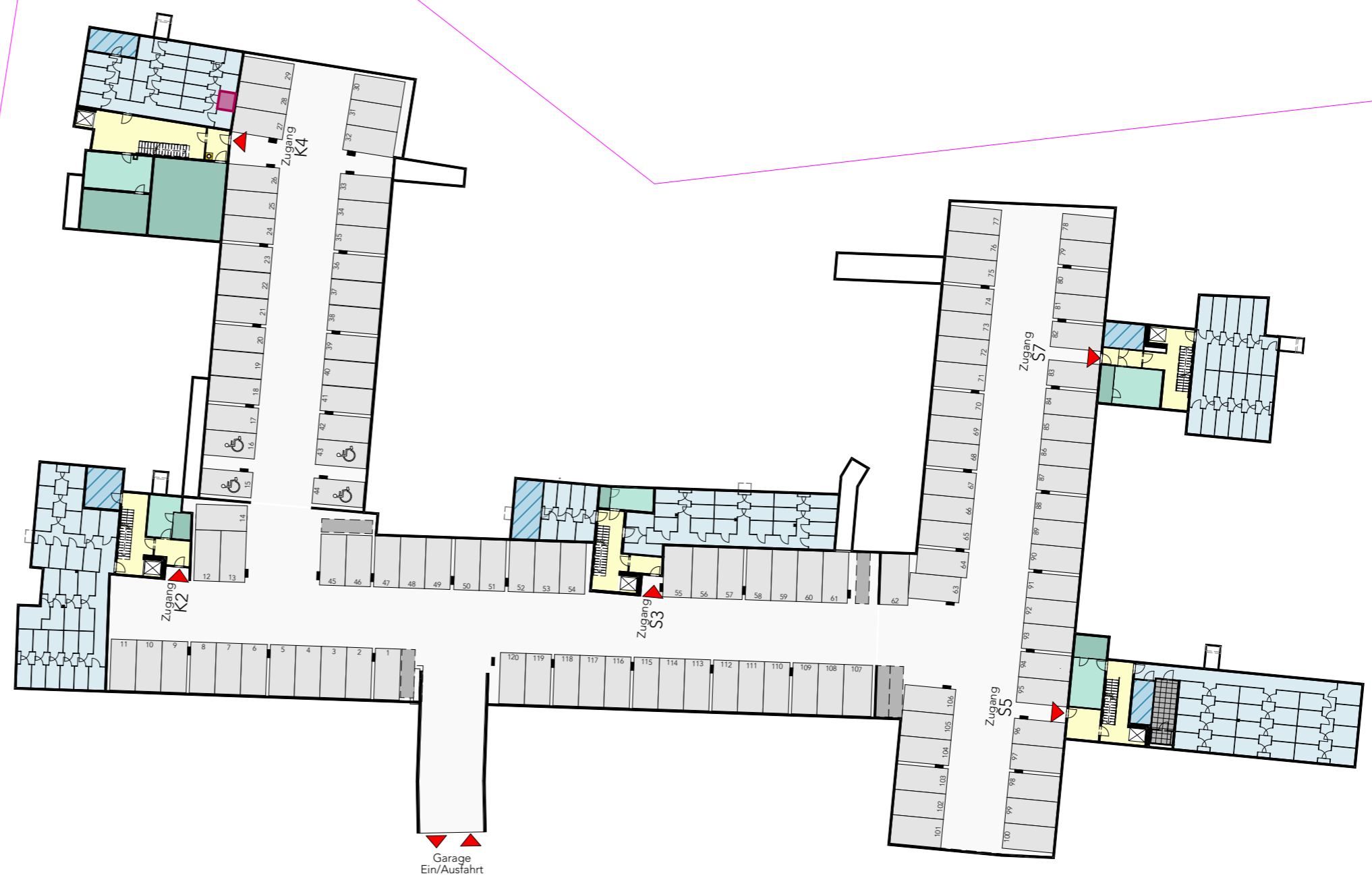
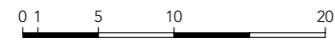
ARCHITEKT

Huber Buchberger Architekten **HB A**
ZT GmbH
A-3390 Melk / Wiener Straße 45 / Bischöfliches Seminar
+43 2752 51621 / office@hb-a.at / www.hb-architekten.at

Datum: 23.11.2021

KLOSTERLEITEN

- Allgemeinraum ohne Zutritt
- Technikraum - Elektro
- Hausbetreuung
- PKW-Stellplatz
- Gangflächen/Stiegenhaus
- Trockenraum
- Müllraum
- Parteienkeller
- Fahrradraum
- Kinderwagenraum
- Kinderspielplatz



K4/TOP 22
 WOHNHÄUSER
 STADL-PAURA
 KLOSTERLEITEN/SALZSTRASSE

INFRASTRUKTUR
 1. Untergeschoss
 M1:500

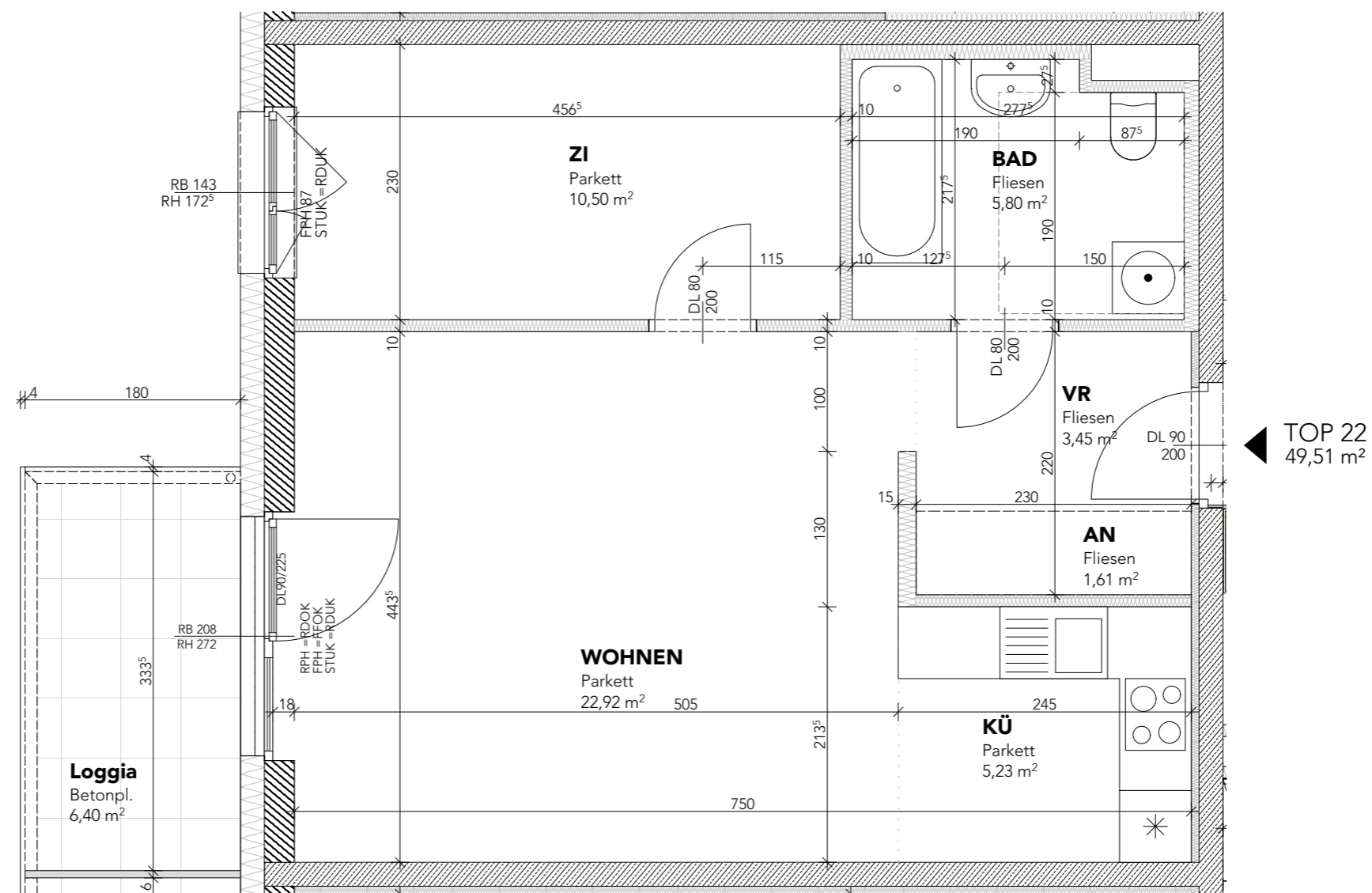
Boden- und Wandbeläge sowie die Elektro- und Sanitärausstattung stellt den Standard dar. Die Kücheneinrichtungen, Waschmaschine und sonstige Einrichtungsgegenstände dienen nur der Veranschaulichung eines möglichen Einrichtungsvorschlages und werden nicht geliefert.

Unverbindliche Plankopie! Änderungen während der Bauausführung vorbehalten! Fenstermaße vorbehalten!
 Koten sind nicht für die Bestellung von Einbaumöbeln verwendbar - Naturmaße erforderlich!

WS-

WSO GEMEINNÜTZIGE BAU- UND
 WOHNUNGSGES.m.b.H
 HOLLABERERSTRASSE 8-10
 4020 LINZ

Huber Buchberger **Architekten** **HB**
 ZT GmbH
 A-3390 Melk / Wiener Straße 45 / Bischöfliches Seminar
 +43 2752 51621 / office@hb-a.at / www.hb-architekten.at



TOP 22
49,51 m²

K4/TOP 22
2.OBERGESCHOSS M1:50



Boden- und Wandbeläge sowie die Elektro- und Sanitärausstattung stellt den Standard dar. Die Kücheneinrichtungen, Waschmaschine und sonstige Einrichtungsgegenstände dienen nur der Veranschaulichung eines möglichen Einrichtungsvorschlages und werden nicht geliefert.

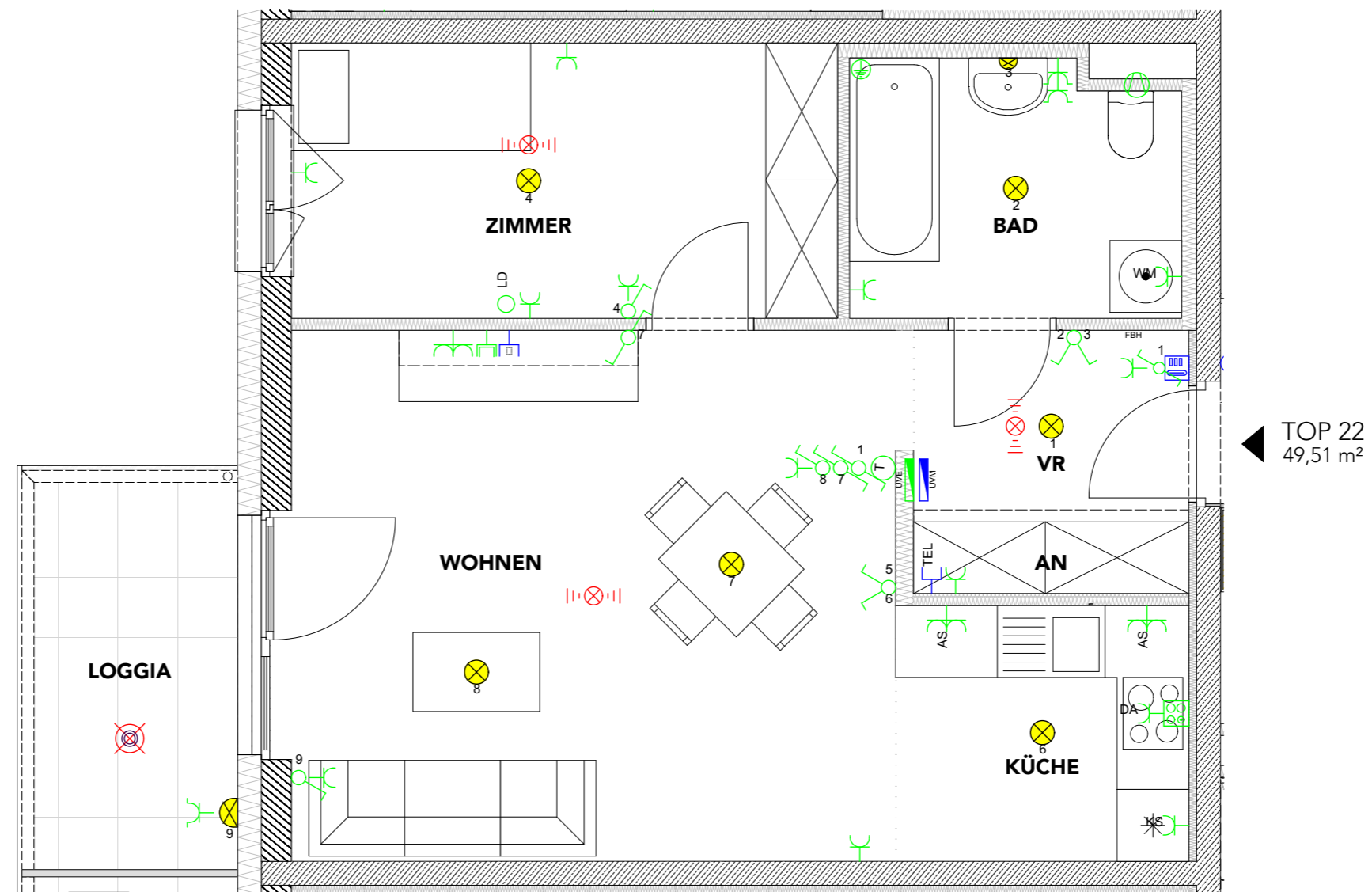
Unverbindliche Plankopie! Änderungen während der Bauausführung vorbehalten! Fenstermaße vorbehalten!
Koten sind nicht für die Bestellung von Einbaumöbeln verwendbar - Naturmaße erforderlich!

WS- 

WSO GEMEINNÜTZIGE BAU- UND
WOHNUNGSGES.m.b.H
HOLLABERERSTRASSE 8-10
4020 LINZ

Huber Buchberger **Architekten** **HB** 
ZT GmbH

A-3390 Melk / Wiener Straße 45 / Bischöfliches Seminar
+43 2752 51621 / office@hb-a.at / www.hb-architekten.at



K4/TOP 22
 2.OBERGESCHOSS M1:50
 (mögliche Möblierung)



Boden- und Wandbeläge sowie die Elektro- und Sanitärausstattung stellt den Standard dar. Die Kücheneinrichtungen, Waschmaschine und sonstige Einrichtungsgegenstände dienen nur der Veranschaulichung eines möglichen Einrichtungsvorschlages und werden nicht geliefert.

Unverbindliche Plankopie! Änderungen während der Bauausführung vorbehalten! Fenstermaße vorbehalten!
 Koten sind nicht für die Bestellung von Einbaumöbeln verwendbar - Naturmaße erforderlich!

WS-
 WSO GEMEINNÜTZIGE BAU- UND
 WOHNUNGSGES.m.b.H
 HOLLABERERSTRASSE 8-10
 4020 LINZ

Huber Buchberger **Architekten** **HB**
 ZT GmbH
 A-3390 Melk / Wiener Straße 45 / Bischöfliches Seminar
 +43 2752 51621 / office@hb-a.at / www.hb-architekten.at