

Legende:

- | | | | |
|--|-------------------------|--|-------------------------------------------------------------|
| | Ein-Aus Wechselschalter | | Elektrischer Anschluss, flexibles Kabel (Beleuchtung Küche) |
| | Serienschalter | | Elektrischer Anschluss, flexibles Kabel 3m (GSP,KS) |
| | Taster | | E- Herd Anschluss, flexibles Kabel 3m |
| | Bewegungsmelder | | Lüfter (WC bzw. Bad) |
| | Steckdose | | Raumthermostat |
| | Doppel- Steckdose | | Elektro & Medien Verteiler Wohnung |
| | Rauchmelder | | Heizungsverteiler |
| | Antennensteckdose | | Außenventil- Gartenwasser |
| | Sprechanlage Wohnung | | |
| | Wandleuchte | | |
| | Deckenleuchte | | |
| | Leerdose oder Leerrohr | | |

In den Räumen "Zimmer" sind im Bereich der Stockaufdopplungen Zuluft Elemente (Fabrikat Krobath) verbaut.

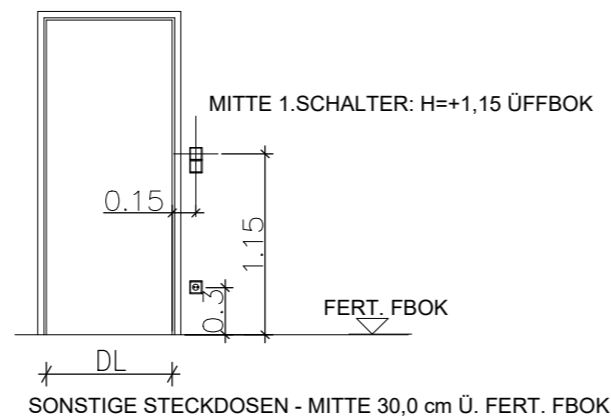
Abkürzungen:

- | | | | |
|--------------------|-------------------|------|-------------------------------------------------------|
| DUK | Deckenunterkante | ER | Einlagerungsraum - Keller |
| PH | Parapethöhe | KIWA | Kinderwagen - Abstellraum |
| FOK | Fußbodenoberkante | ESG | Einscheiben-Sicherheitsglas |
| STUK | Sturzunterkante | VSG | Verbund-Sicherheitsglas |
| DK | Dreh-Kipp-Fenster | GSP | Geschirrspüler |
| DREH | Dreh-Fenster | DA | Dunstabzug |
| FIX | Fixverglasung | KS | Kühlschrank |
| EI ₂ 30 | Brandschutztüre | WM | Waschmaschine und darüberliegender Warmwasserspeicher |
| RB | Rohbau | FR | Feuchtraumsteckdose |
| DL | Durchgangslichte | WA | Wandauslass |
| AN | Abstellnische | FGH | Fussbodenheizung |
| VR | Vorraum | E/N | Strom / Niederspannungsverteiler |

Montagehöhen:

- Schalter +1,15m,
- Steckdosen +0,30m,
- Arbeitssteckdosen +1,00m

Grundsätzlich sind die Montagehöhen und die Situierung der Schalter- und Steckgeräte bzw. der Auslässe vor Montage mit der Bauleitung bzw. mit dem Bauherren und mit den ausführenden Installationsunternehmen für Heizungs und Sanitäranlagen abzustimmen.



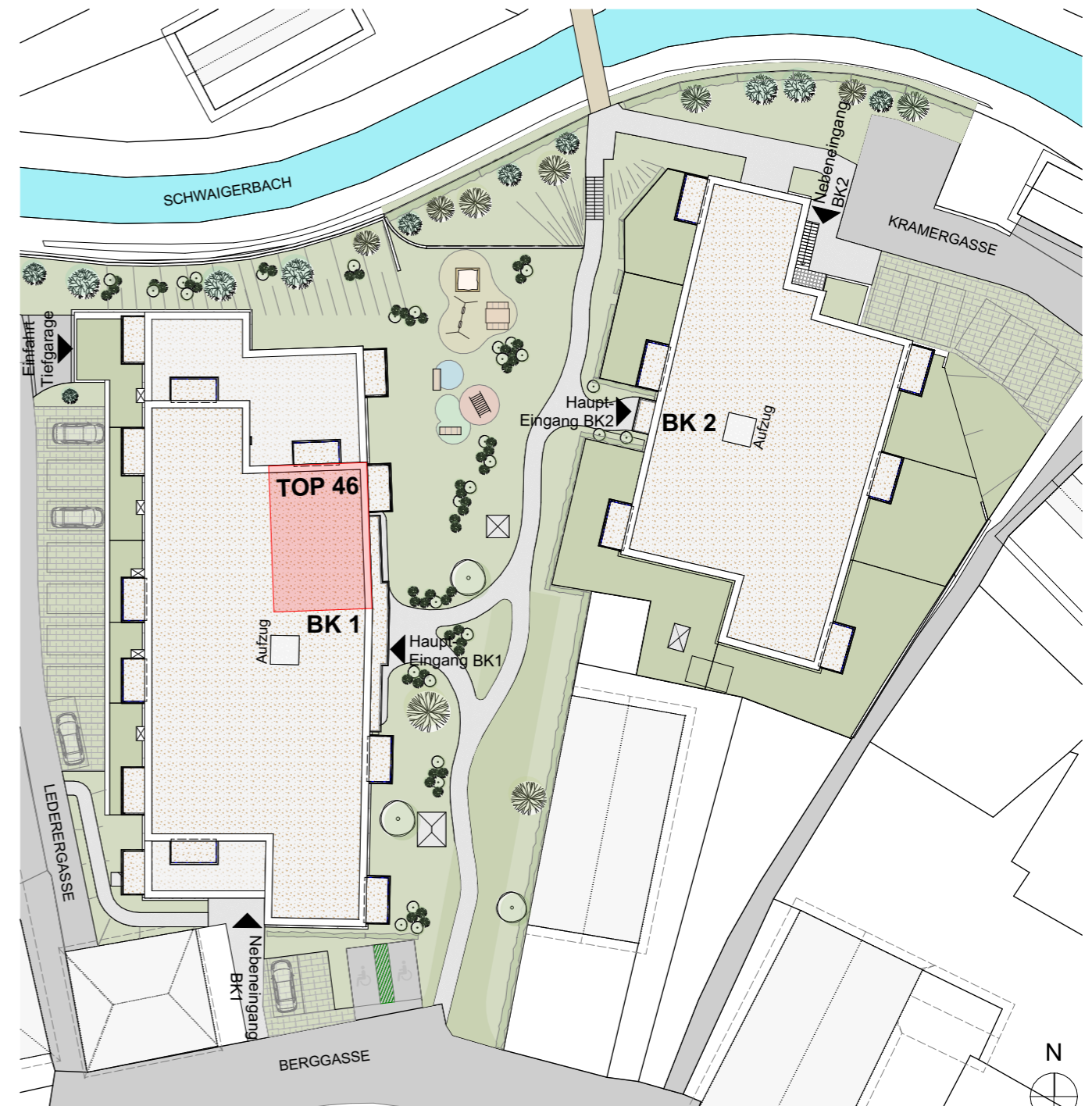
VERGABEPLAN

Berggasse 4
4650 Lambach

BK1 = Baukörper / Stiege 1 Berggasse 4
BK2 = Baukörper / Stiege 2 Berggasse 4A

TOP 46	Wohnung	84,99 m ²
	Loggia	8,00 m ²
Ebene 4	Kellerabteil	5,51 m ²

BK1	BK2
Ebene 4	Ebene 1
Ebene 3	Ebene 0
Ebene 2	Ebene -1
Ebene 1	
Ebene 0	
Ebene -1	
Tiefgarage Ebene -2	



Boden- und Wandbeläge sowie die Elektro- und Sanitärausstattung stellt den Standard dar. Die Kucheneinrichtungen, Waschmaschine und sonstige Einrichtungsgegenstände dienen nur der Veranschaulichung eines möglichen Einrichtungsvorschlages und werden nicht geliefert.

Unverbindliche Plankopie! Änderungen während der Bauausführung vorbehalten! Fenstermaße vorbehalten!
Koten sind nicht für die Bestellung von Einbaumöbeln verwendbar - Naturmaße erforderlich!

BAUTRÄGER | WOHNUNGSVERGABE

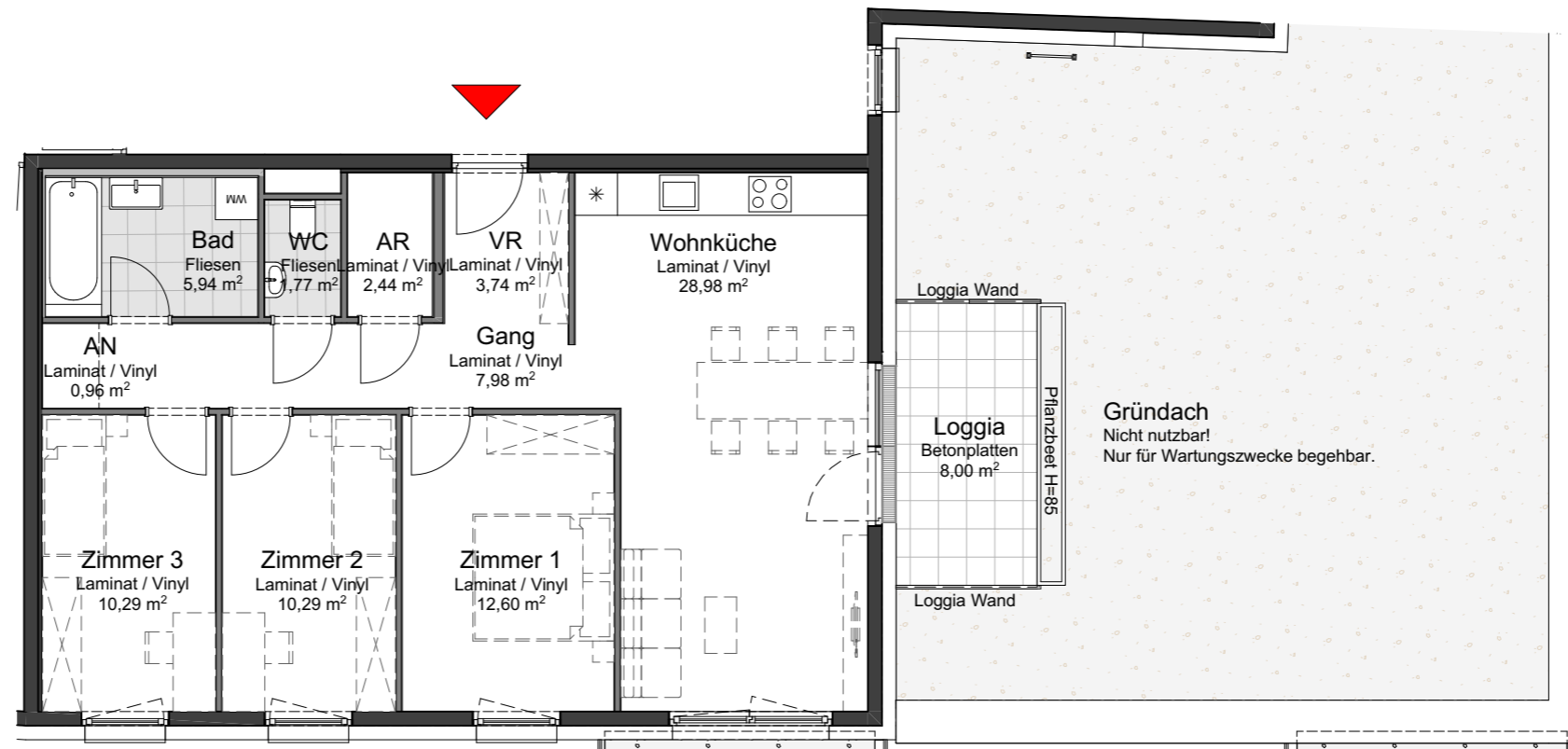


WSO GEMEINNÜTZIGE BAU- UND WONUNGSGES.m.b.H
PICHLHOFSTRASSE 62
4813 ALTMÜNSTER

ARCHITEKT

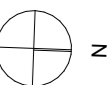


KB+L ARCHITEKTUR ZT GmbH
DRUCKEREISTRASSE 44/1/1
4810 GMUNDEN



BERGGASSE 4 | LAMBACH

TOP 46
Ebene 4, M 1:100



Boden- und Wandbeläge sowie die Elektro- und Sanitärausstattung stellt den Standard dar. Die KÜCHENEINRICHTUNGEN, WASCHMASCHINE und sonstige Einrichtungsgegenstände dienen nur der Veranschaulichung eines möglichen Einrichtungsvorschlages und werden nicht geliefert.

Unverbindliche Plankopie! Änderungen während der Bauausführung vorbehalten! Fenstermaße vorbehalten!
Koten sind nicht für die Bestellung von Einbaumöbeln verwendbar - Naturmaße erforderlich!

BAUTRÄGER | WOHNUNGSVERGABE



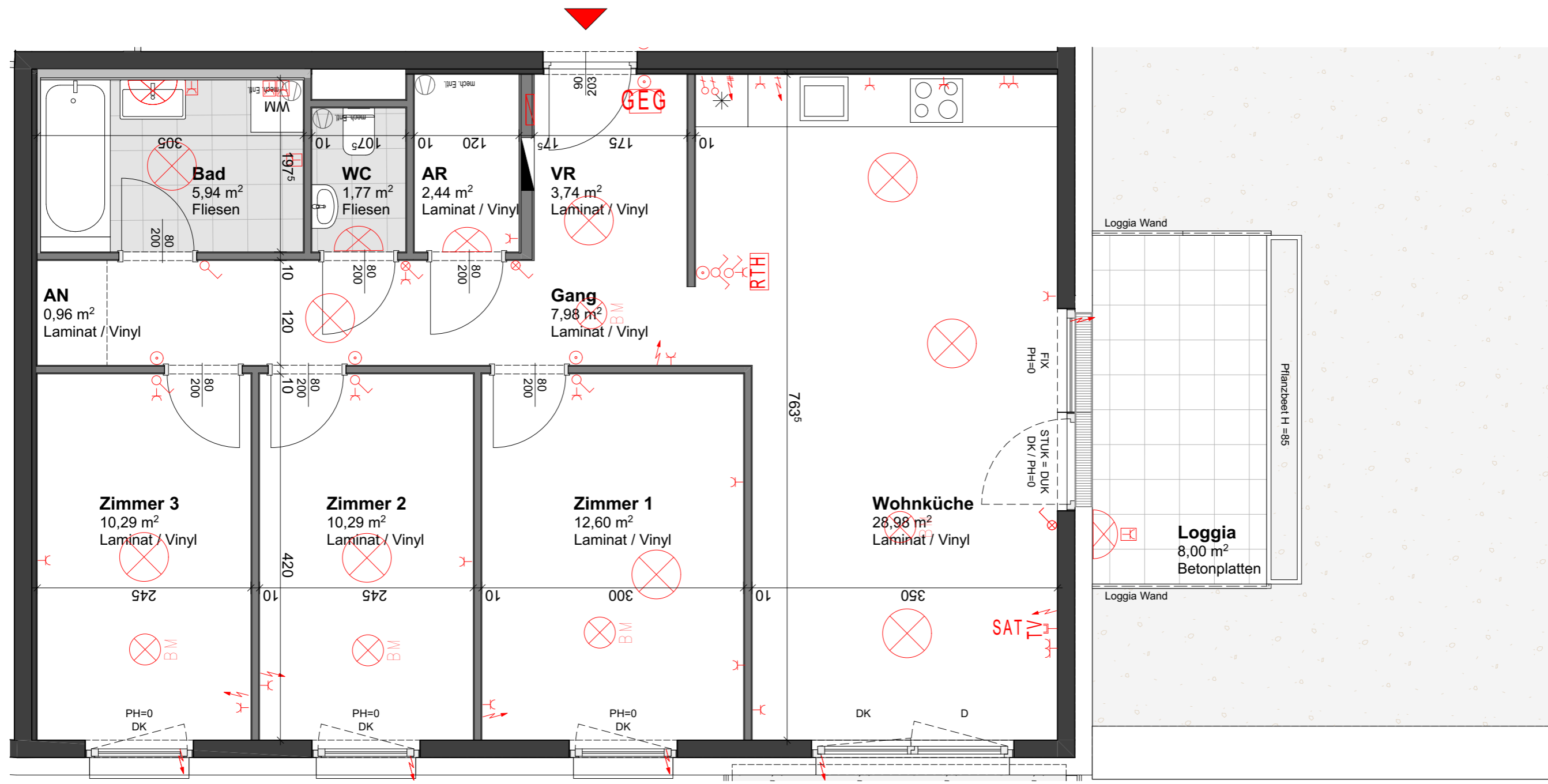
WSO GEMEINNÜTZIGE BAU- UND WONUNGSGES.m.b.H
PICHLHOFSTRASSE 62
4813 ALTMÜNSTER

ARCHITEKT



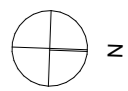
KB+L ARCHITEKTUR ZT GmbH
DRUCKEREISTRASSE 44/1/1
4810 GMUNDEN

TOP 46	
Wohnung	84,79 m ²
Loggia	8,00 m ²
Kellerabteil	5,51 m ²



BERGGASSE 4 | LAMBACH

TOP 46
Ebene 4, M 1:50



Boden- und Wandbeläge sowie die Elektro- und Sanitärausstattung stellt den Standard dar. Die Kucheneinrichtungen, Waschmaschine und sonstige Einrichtungsgegenstände dienen nur der Veranschaulichung eines möglichen Einrichtungsvorschlages und werden nicht geliefert.

Unverbindliche Plankopie! Änderungen während der Bauausführung vorbehalten! Fenstermaße vorbehalten!
Koten sind nicht für die Bestellung von Einbaumöbeln verwendbar - Naturmaße erforderlich!

BAUTRÄGER | WOHNUNGSVERGABE

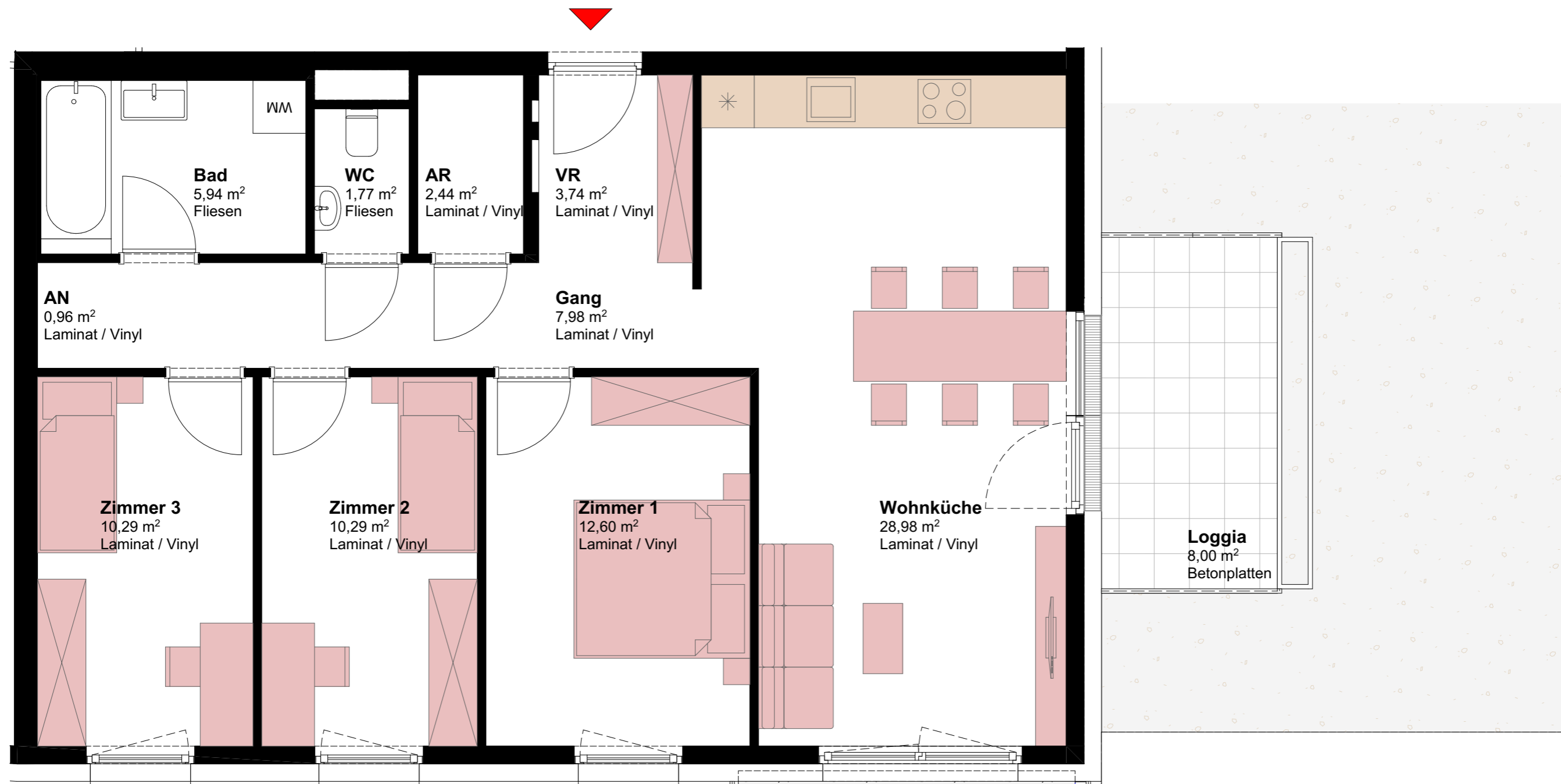


WSO GEMEINNÜTZIGE BAU- UND WONUNGSGES.m.b.H.
PICHLHOFSTRASSE 62
4813 ALTMÜNSTER

ARCHITEKT



KB+L ARCHITEKTUR ZT GmbH
DRUCKEREISTRASSE 44/1/1
4810 GMUNDEN



BERGGASSE 4 | LAMBACH

TOP 46 (mögliche Möblierung)
Ebene 4, M 1:50



Boden- und Wandbeläge sowie die Elektro- und Sanitärausstattung stellt den Standard dar. Die Kucheneinrichtungen, Waschmaschine und sonstige Einrichtungsgegenstände dienen nur der Veranschaulichung eines möglichen Einrichtungsvorschlages und werden nicht geliefert.

Unverbindliche Plankopie! Änderungen während der Bauausführung vorbehalten! Fenstermaße vorbehalten!
Koten sind nicht für die Bestellung von Einbaumöbeln verwendbar - Naturmaße erforderlich!

BAUTRÄGER | WOHNUNGSVERGABE



WSO GEMEINNÜTZIGE BAU- UND WONUNGSGES.m.b.H
PICHLHOFSTRASSE 62
4813 ALTMÜNSTER

ARCHITEKT

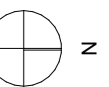


KB+L ARCHITEKTUR ZT GmbH
DRUCKEREISTRASSE 44/1/1
4810 GMUNDEN



BERGGASSE 4 | LAMBACH

Übersicht Stg. 1
Ebene -1



Boden- und Wandbeläge sowie die Elektro- und Sanitärausstattung stellt den Standard dar. Die Kücheneinrichtungen, Waschmaschine und sonstige Einrichtungsgegenstände dienen nur der Veranschaulichung eines möglichen Einrichtungsvorschlages und werden nicht geliefert.

Unverbindliche Plankopie! Änderungen während der Bauausführung vorbehalten! Fenstermaße vorbehalten!
Koten sind nicht für die Bestellung von Einbaumöbeln verwendbar - Naturmaße erforderlich!

BAUTRÄGER | WOHNUNGSVERGABE



WSO GEMEINNÜTZIGE BAU- UND WONUNGSGES.m.b.H
PICHLHOFSTRASSE 62
4813 ALTMÜNSTER

ARCHITEKT

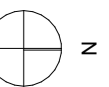


KB+L ARCHITEKTUR ZT GmbH
DRUCKEREISTRASSE 44/1/1
4810 GMUNDEN



BERGGASSE 4 | LAMBACH

Übersicht Stg. 1
Ebene 0



Boden- und Wandbeläge sowie die Elektro- und Sanitärausstattung stellt den Standard dar. Die Kücheneinrichtungen, Waschmaschine und sonstige Einrichtungsgegenstände dienen nur der Veranschaulichung eines möglichen Einrichtungsvorschlages und werden nicht geliefert.

Unverbindliche Plankopie! Änderungen während der Bauausführung vorbehalten! Fenstermaße vorbehalten!
Koten sind nicht für die Bestellung von Einbaumöbeln verwendbar - Naturmaße erforderlich!

BAUTRÄGER | WOHNUNGSVERGABE

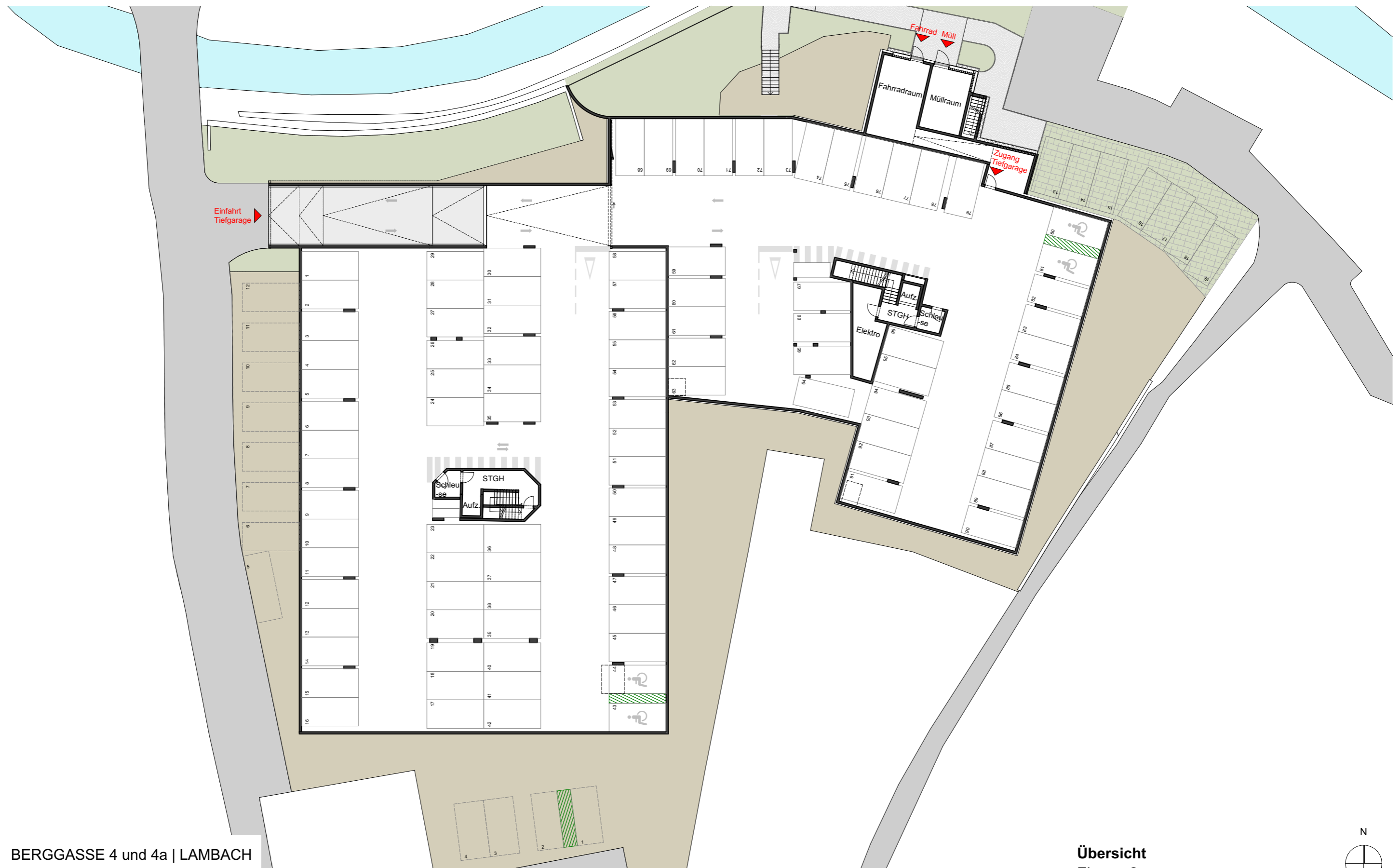


WSO GEMEINNÜTZIGE BAU- UND WONUNGSGES.m.b.H
PICHLHOFSTRASSE 62
4813 ALTMÜNSTER

ARCHITEKT

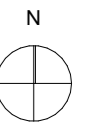


KB+L ARCHITEKTUR ZT GmbH
DRUCKEREISTRASSE 44/1/1
4810 GMUNDEN



BERGGASSE 4 und 4a | LAMBACH

Übersicht
Ebene -2



Boden- und Wandbeläge sowie die Elektro- und Sanitärausstattung stellt den Standard dar. Die KÜCHENEINRICHTUNGEN, WASCHMASCHINE und sonstige Einrichtungsgegenstände dienen nur der Veranschaulichung eines möglichen Einrichtungsvorschlages und werden nicht geliefert.

Unverbindliche Plankopie! Änderungen während der Bauausführung vorbehalten! Fenstermaße vorbehalten!
Koten sind nicht für die Bestellung von Einbaumöbeln verwendbar - Naturmaße erforderlich!

BAUTRÄGER | WOHNUNGSVERGABE



WSO GEMEINNÜTZIGE BAU- UND WONUNGSGES.m.b.H
PICHLHOFSTRASSE 62
4813 ALTMÜNSTER

ARCHITEKT



KB+L ARCHITEKTUR ZT GmbH
DRUCKEREISTRASSE 44/1/1
4810 GMUNDEN