

Legende

Raumabkürzungen

| | |
|--------|-------------|
| VR | Vorraum |
| AR | Abstellraum |
| KOCHNI | Kochnische |
| SR | Schrankraum |

Allgemeine Abkürzungen

| | |
|------------|--|
| El.30 | Feuerschutztüre |
| El.30-C | Feuerschutztüre mit Selbstschließfunktion |
| El.30-C-SM | Feuerschutztüre mit Selbstschließfunktion + rauchdicht |
| FBHV | Fußbodenheizungsverteiler |
| FOK | Fußbodenoberkante |
| PH | Fertigparapethöhe |
| RAR | Regenabfallrohr |
| REV-TÜRE | Revisionstüre |
| RIGOL | Entwässerungsrinne |
| RW-KANAL | Regenwasserkanaldeckel |
| SW-KANAL | Schmutzwasserkanaldeckel |
| V-E | Verteiler Strom |
| V-M | Verteiler Medien |

Wohnungseingangstüre 95/200
Innentüren 80/200

Fenster- oder Terrassentürflügel in Drehausführung

| | |
|--|---|
| | Ziegelmauerwerk (Bestand) |
| | Ziegelmauerwerk (neu) |
| | Stahlbeton |
| | Gipskarton (Brandschutz 90min) |
| | Gipskartonständerwand (doppelte Beplankung) |
| | Gipskartonständerwand |
| | Wärmedämmung (innenliegend) |

Die dargestellten Einrichtungsgegenstände gehören nicht zur Wohnungsausstattung
Sie dienen lediglich als Einrichtungsvorschlag.

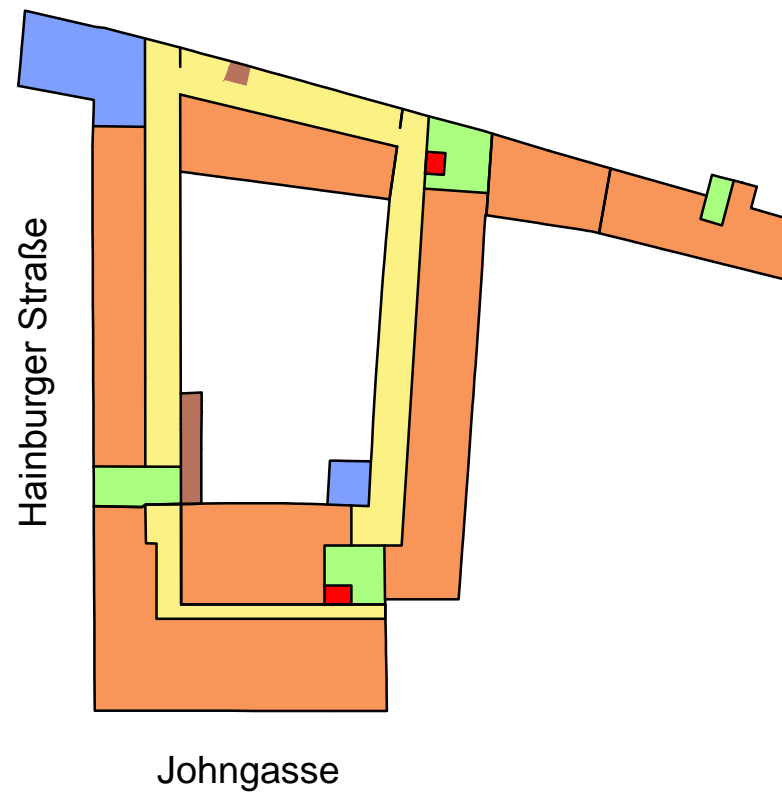
Hinsichtlich Boden- und Wandbeläge, sowie der Elektro-, Sanitär- und sonst. Ausstattung
gilt ausschließlich die jeweils aktuelle Bau- und Ausstattungsbeschreibung.

Sämtliche Beschriftungen und Bemaßungen sind Rohbaugrößen mit Maßtoleranzen laut
Ö-Norm und sind als Grundlage für die Herstellung von Einbaumöbeln ungeeignet.
Unverbindliche Plankopie - Änderungen während der Bauausführung vorbehalten.

Erdgeschoß



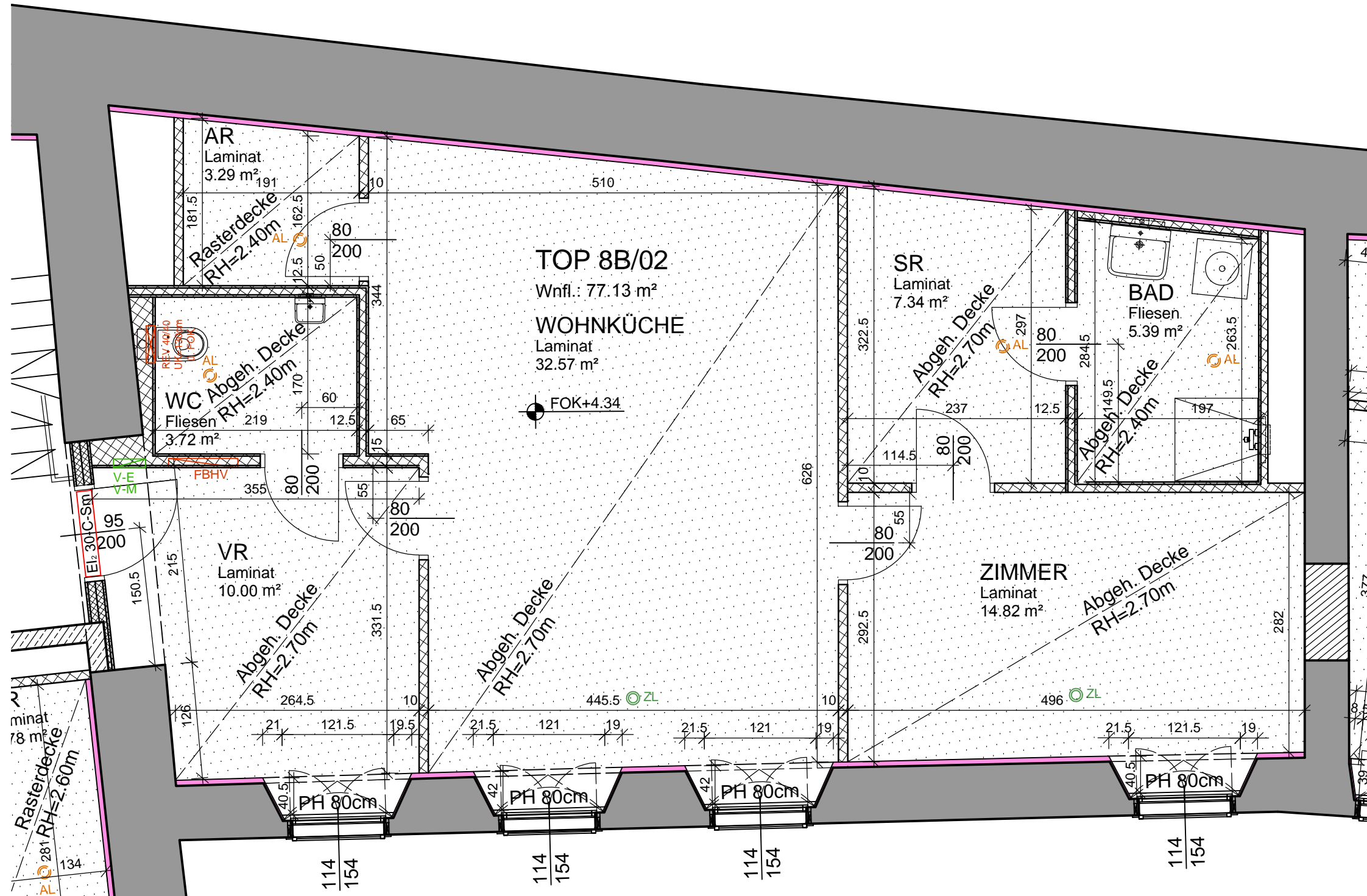
1.Obergeschoß



2.Obergeschoß



- | | | |
|-------------------|-------------|-----------------------------|
| Kindergarten | Aufzug | Einlagerungsraum |
| Wohnen | Treppenhaus | Fahrrad- u. Kinderwagenraum |
| Gemeinschaftsraum | Gang | Müllraum |



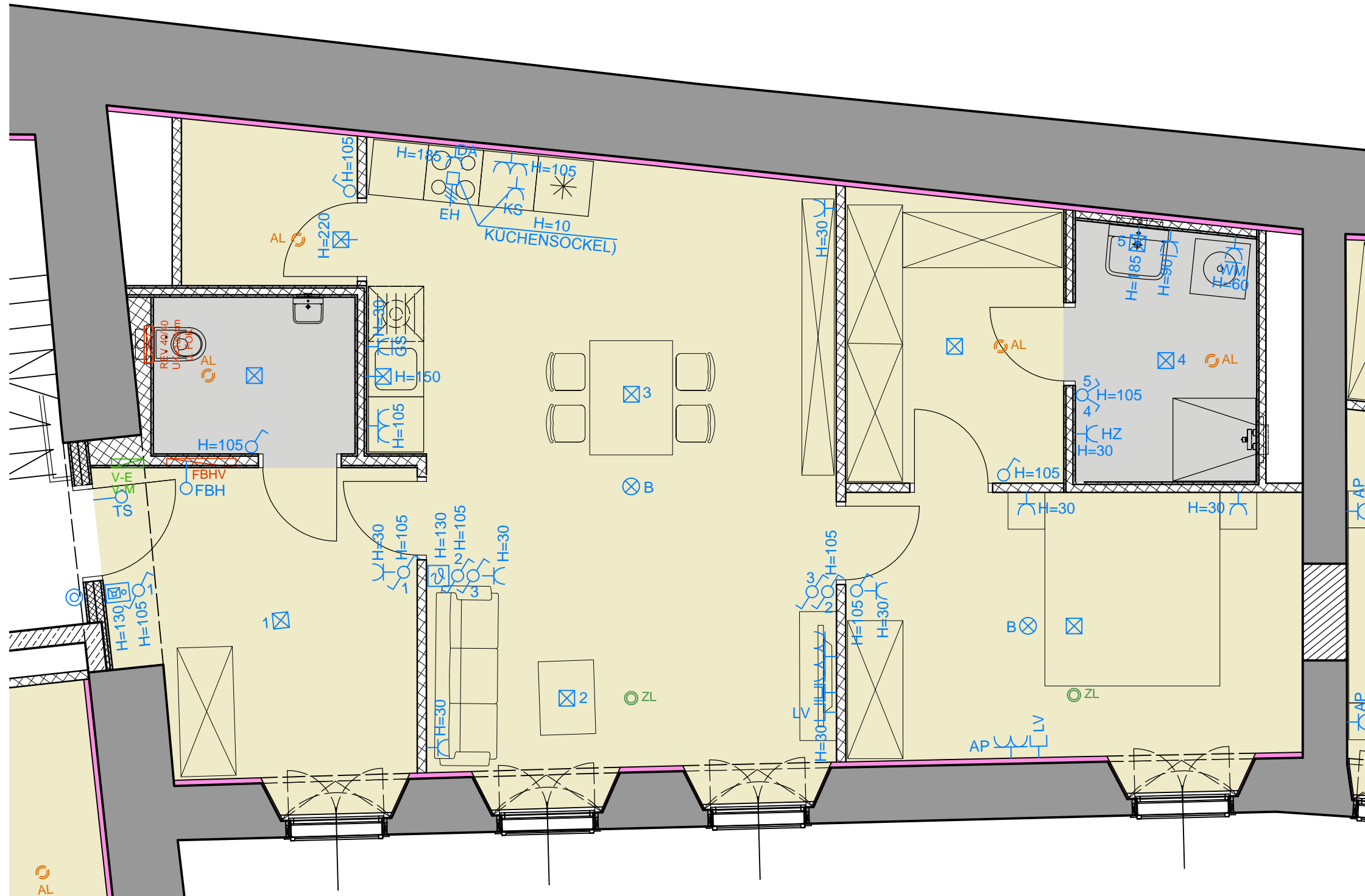
2460 Bruck an der Leitha | Hainburgerstraße 8B | TOP 2 | 1.OG | Plan

WOHNNUTZFLÄCHE 77.13 m² BARRIEREFREI ERREICHBAR UND ADAPTIERBAR

Stand: August 2018



M 1:50





2460 Bruck an der Leitha | Hainburgerstraße 8B | TOP 2 | 1.OG | Möblierung | Elektroinstallationen

WOHNNUTZFLÄCHE 77.13 m² BARRIEREFREI ERREICHBAR UND ADAPTIERBAR

Stand: August 2018

0 1 2 3m M 1:50

Legende :

| | | | |
|---|---|---|---|
|  V-E | Verteiler Strom |  GS | Steckdose Geschirrspüler |
|  V-M | Verteiler Medien |  KS | Steckdose Kühlschrank |
|  X | Licht - Deckenauslass (mit Klemmen geschützt) |  DA | Steckdose Dunstabzugshaube |
|  X | Licht - Wandauslass (mit Klemmen geschützt) |  EHP | Steckdose Heizpatrone |
|  O | Ausschalter |  O | E-Auslass 230V |
|  O | Ausschalter mit Kontrolleuchte |  O | E-Auslass 3x400V |
|  O | Ausschalter 2-polig mit Kontrolleuchte |  W | Raumthermostat |
|  O | Wechselschalter |  LV TA | Leerverrohrung für Türöffnertaster |
|  O | Serienschalter |  TA | Leerverrohrung automatischer Türantrieb |
|  O | Taster |  LV | Leerverrohrung Schwachstrom |
|  O | Taster beleuchtet |  L | Antennensteckdose |
|  Y | Schuko Steckdose 1-fach |  G | GSA - Innensprechstelle |
|  Y | Schuko Steckdose 2-fach |  KL | Klingeltaster |
|  Y | Schuko Steckdose 3-fach |  B | Rauchwarnmelder (Batterie) |
|  Y | UP-FR Schuko Steckdose |  ZL | Zuluft kontrollierte Wohnraumlüftung |
|  WM | Steckdose Waschmaschine |  AL | Abluft kontrollierte Wohnraumlüftung |
|  EH | Anschlussdose E-Herd 3x400V |  FBHV | Fußbodenheizungsverteiler |