

### Legende

#### Raumabkürzungen

VR	Vorraum
AR	Abstellraum
KOCHNI	Kochnische
SR	Schrankraum

#### Allgemeine Abkürzungen

El.30	Feuerschutztüre
El.30-C	Feuerschutztüre mit Selbstschließfunktion
El.30-C-SM	Feuerschutztüre mit Selbstschließfunktion + rauchdicht
FBHV	Fußbodenheizungsverteiler
FOK	Fußbodenoberkante
PH	Fertigparapethöhe
RAR	Regenabfallrohr
REV-TÜRE	Revisionstüre
RIGOL	Entwässerungsrinne
RW-KANAL	Regenwasserkanaldeckel
SW-KANAL	Schmutzwasserkanaldeckel
V-E	Verteiler Strom
V-M	Verteiler Medien

Wohnungseingangstüre 95/200  
Innentüren 80/200

Fenster- oder Terrassentürflügel in Drehausführung

	Ziegelmauerwerk (Bestand)
	Ziegelmauerwerk (neu)
	Stahlbeton
	Gipskarton (Brandschutz 90min)
	Gipskartonständerwand (doppelte Beplankung)
	Gipskartonständerwand
	Wärmedämmung (innenliegend)

Die dargestellten Einrichtungsgegenstände gehören nicht zur Wohnungsausstattung  
Sie dienen lediglich als Einrichtungsvorschlag.

Hinsichtlich Boden- und Wandbeläge, sowie der Elektro-, Sanitär- und sonst. Ausstattung  
gilt ausschließlich die jeweils aktuelle Bau- und Ausstattungsbeschreibung.

Sämtliche Beschriftungen und Bemaßungen sind Rohbaugrößen mit Maßtoleranzen laut  
Ö-Norm und sind als Grundlage für die Herstellung von Einbaumöbeln ungeeignet.  
Unverbindliche Plankopie - Änderungen während der Bauausführung vorbehalten.

2460 Bruck an der Leitha | Hainburgerstraße 8B | TOP 3 | 1.OG | Lageplan

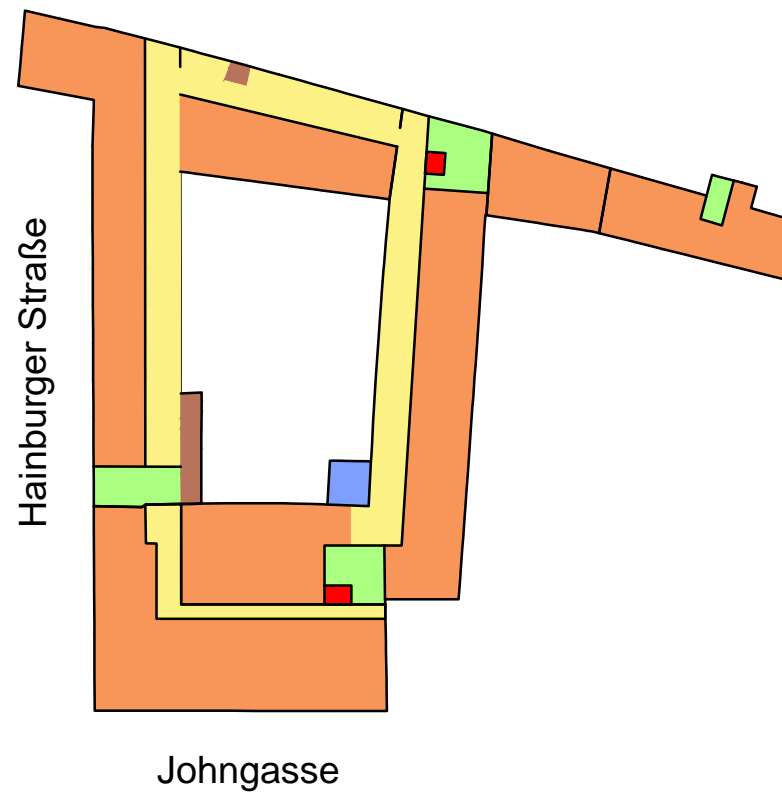
WOHNNUTZFLÄCHE 48.88 m<sup>2</sup> BARRIEREFREI ERREICHBAR UND ADAPTIERBAR

Stand: November 2019

Erdgeschoß



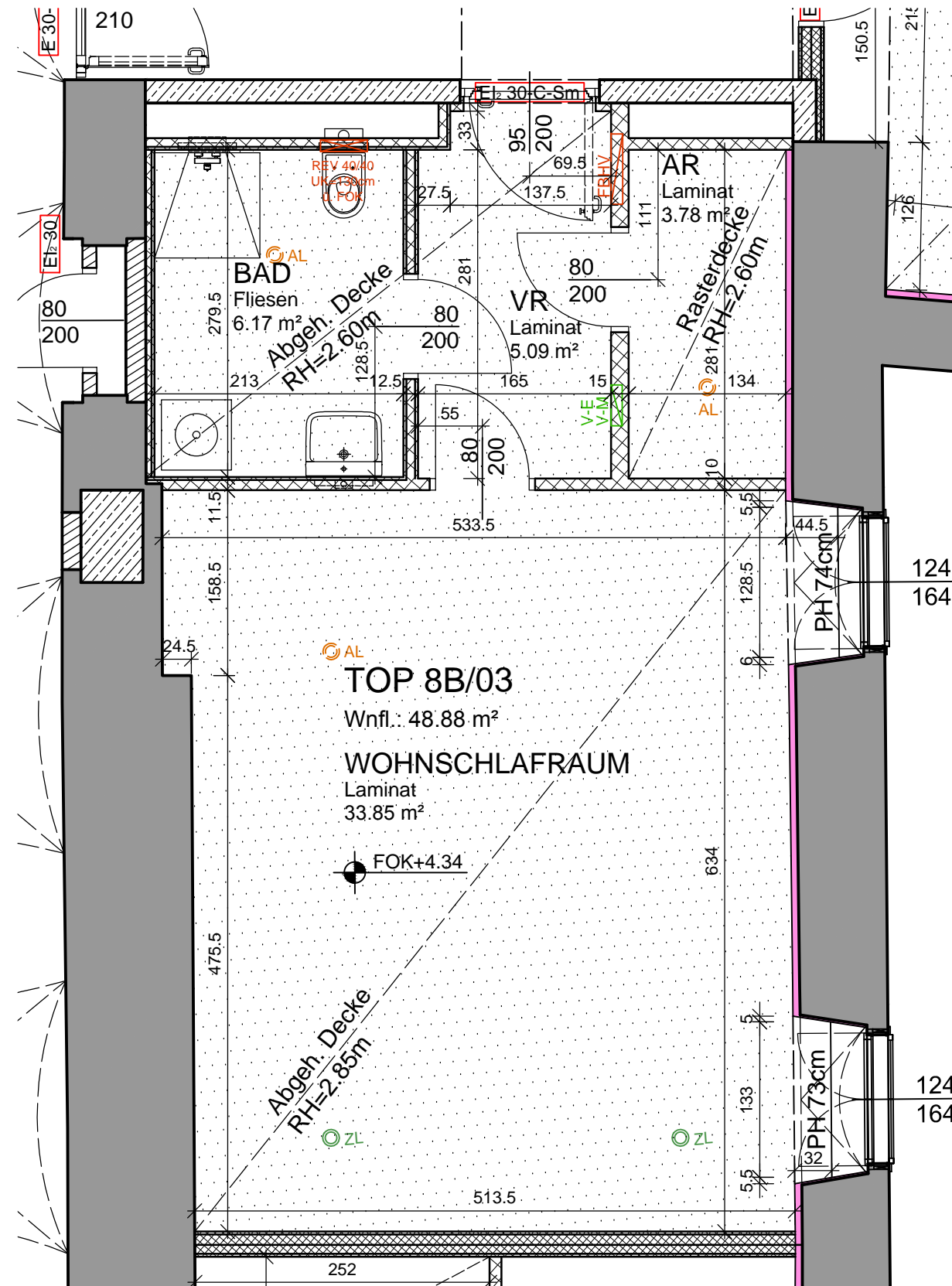
1.Obergeschoß



2.Obergeschoß



- |                  |             |                             |                  |
|------------------|-------------|-----------------------------|------------------|
| Kindergarten     | Aufzug      | Gemeinschaftsraum           | Einlagerungsraum |
| Kinderarztpraxis | Treppenhaus | Fahrrad- u. Kinderwagenraum |                  |
| Wohnen           | Gang        | Müllraum                    |                  |



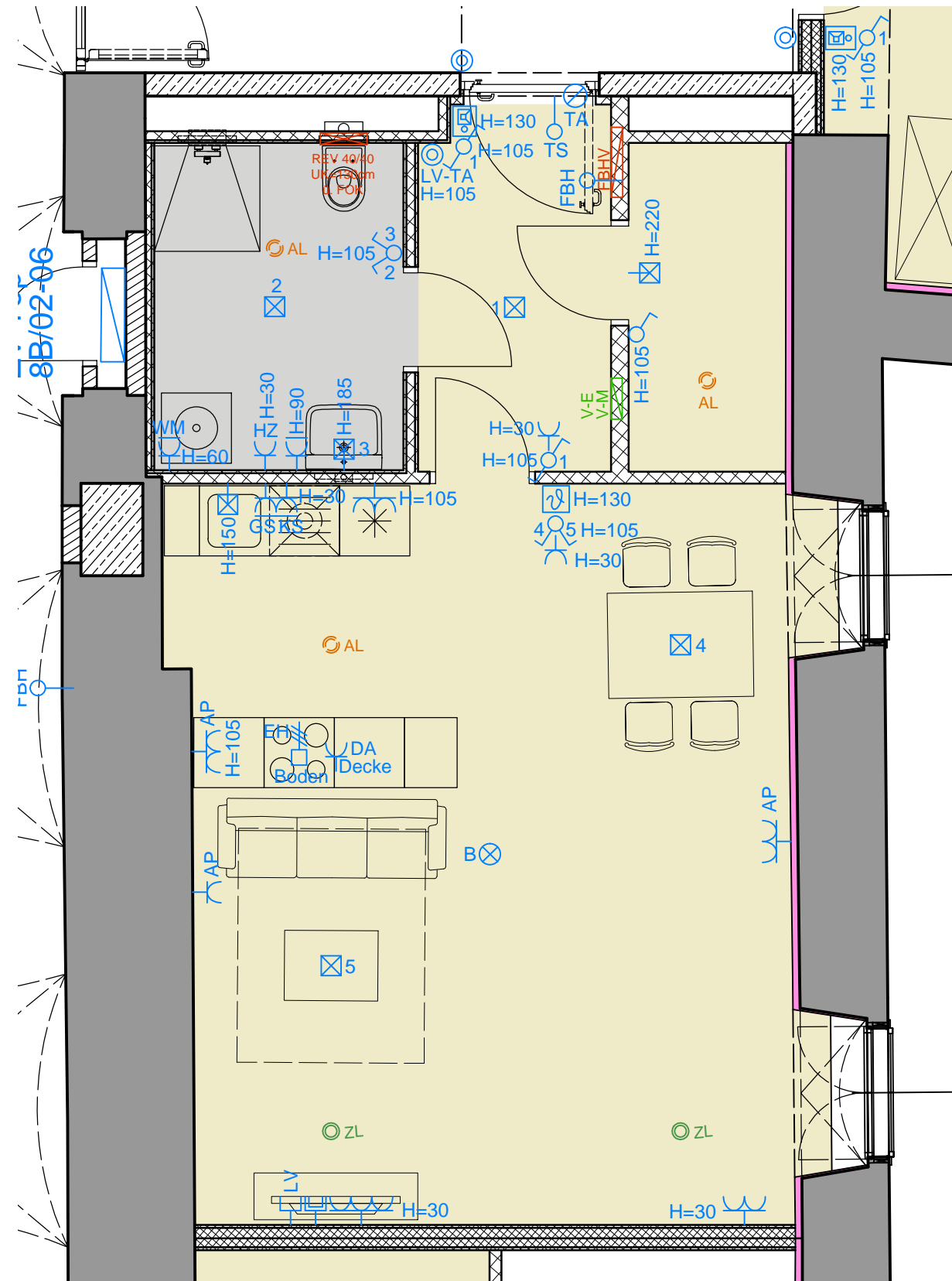
2460 Bruck an der Leitha | Hainburgerstraße 8B | TOP 3 | 1.OG | Plan

WOHNNUTZFLÄCHE 48.88 m² BARRIEREFREI ERREICHBAR UND ADAPTIERBAR

Stand: August 2018



M 1:50




2460 Bruck an der Leitha | Hainburgerstraße 8B | TOP 3 | 1.OG | Möblierung | Elektroinstallationen

WOHNNUTZFLÄCHE 48.88 m<sup>2</sup> BARRIEREFREI ERREICHBAR UND ADAPTIERBAR

Stand: August 2018

0 1 2 3m M 1:50

## Legende :

 <b>V-E</b>	Verteiler Strom	 <b>GS</b>	Steckdose Geschirrspüler
 <b>V-M</b>	Verteiler Medien	 <b>KS</b>	Steckdose Kühlschrank
	Licht - Deckenauslass (mit Klemmen geschützt)	 <b>DA</b>	Steckdose Dunstabzugshaube
	Licht - Wandauslass (mit Klemmen geschützt)	 <b>EHP</b>	Steckdose Heizpatrone
	Ausschalter		E-Auslass 230V
	Ausschalter mit Kontrolleuchte		E-Auslass 3x400V
	Ausschalter 2-polig mit Kontrolleuchte		Raumthermostat
	Wechselschalter	 <b>LV</b> <b>TA</b>	Leerverrohrung für Türöffnertaster
	Serienschalter	 <b>TA</b>	Leerverrohrung automatischer Türantrieb
	Taster	 <b>LV</b>	Leerverrohrung Schwachstrom
	Taster beleuchtet		Antennensteckdose
	Schuko Steckdose 1-fach		GSA - Innensprechstelle
	Schuko Steckdose 2-fach	 <b>KL</b>	Klingeltaster
	Schuko Steckdose 3-fach	 <b>B</b>	Rauchwarnmelder (Batterie)
	UP-FR Schuko Steckdose	 <b>ZL</b>	Zuluft kontrollierte Wohnraumlüftung
 <b>WM</b>	Steckdose Waschmaschine	 <b>AL</b>	Abluft kontrollierte Wohnraumlüftung
 <b>EH</b>	Anschlussdose E-Herd 3x400V	 <b>FBHV</b>	Fußbodenheizungsverteiler