

ON 6/9

WFL. GESAMT  
TERRASSE  
GARTEN  
GERÄTERAUM  
KELLERERSATZRAUM

92,26 m<sup>2</sup>  
10,99 m<sup>2</sup>  
33,28 m<sup>2</sup>  
4,33 m<sup>2</sup>  
2,73 m<sup>2</sup>

## LEGENDE

- ♂ Ausschalter H= 110cm über FFOK
- ♂ Wechselschalter H=110cm über FFOK
- ♀ Doppelwippschalter H=110cm über FFOK
- ♂ Steckdose H=30cm über FFOK
- ♂ 2 fach Steckdose H=30cm über FFOK
- TV ♀ SAT-Dose verkabelt H=30cm über FFOK
- LD ♀ Leerdose mit Vorspann H=30cm über FFOK
- ⊕ Deckenauslass
- ⊕ Wandauslass H=laut Plan
- RT X Raumthermostat H=145cm über FFOK
- ⚡ E-Herd Auslass H=30cm über FFOK
- DA ⚡ Wandauslass Dunstabzug H=220cm über FFOK
- KS ♀ Steckdose Kühlschranks H=10cm über FFOK
- GSP ♀ Steckdose Geschirrsp. H=30cm über FFOK
- WM ♀ Steckdose Waschmaschine H=30cm über FFOK
- FR ♀ Steckdose Feuchtraum H=30cm über FFOK
- VD ♀ Verteilerdose für nachträglichen Sonnenschutz

- BRM Ⓞ Rauchwarnmelder unvernetzt
- Heizstrahler H=228cm über FFOK
- Elektro-Verteiler / Medien-Verteiler
- Ventilator (Nachlaufrelais)
- Erdung

Alle Höhenangaben sind der Legende zu entnehmen außer im Plan steht explizit eine andere Angabe. Die Höhen im Plan sind in mm angegeben und von der fertigen Fußbodenoberkante zu rechnen.

- ⊕ Kaltwasseranschluss
- ⊕ Kalt- und Warmwasseranschluss
- GWHT Gartenwasserhahn
- HKV Fußbodenheizkreisverteiler
- Plewa FTK 16/16
- Maschendrahtzahn H=100cm
- Gartentür 80/100

- verwendete Abkürzungen:
- |                |                     |           |                              |
|----------------|---------------------|-----------|------------------------------|
| WOHN-ESSZIMMER | LAMINAT             | AL mit DS | Auslass mit Dämmungsschalter |
| SCHLAFZIMMER   | LAMINAT             | AR        | Abstellraum                  |
| ZIMMER 1       | LAMINAT             | FR        | Feuchtraumdose               |
| ZIMMER 2       | LAMINAT             | PT        | Putztür (Kamin)              |
| GALERIE        | LAMINAT             | BRH       | Brüstungshöhe                |
| DIELE          | FLIESEN             | GEL.      | Geländer                     |
| TECHNIK        | FLIESEN             | ESG i+a   | Einscheibensicherheits-      |
| KÜCHE          | FLIESEN             | RH        | glas Innen und Außen         |
| WC             | FLIESEN             | OK        | Raumhoch                     |
| BAD            | BETONPLATTEN        | FFOK      | Oberkante                    |
| TERRASSE       | U-BETON             | TERR-GOK  | fertige Fußbodenoberkante    |
| AR             |                     | GOK       | Terrassenoberkante           |
| TÜRGRÖSSEN     | 80/200              | AR-OK     | Geländeoberkante             |
| EINGANGSTÜR    | 90/200              | RAR       | Oberkante im AR              |
| RAUMHÖHE EG    | 2,60 m              | WFL.      | Regenabfallrohr              |
| RAUMHÖHE OG    | Kniestockhöhe 2,50m | ON        | Wohnnutzfläche               |
|                |                     |           | Ordnungsnummer               |

FENSTERMASSE: Angaben beziehen sich auf das Stockaußenmaß der Fenster

WOHNUNGSSTATION: Wärmehäufiger, KW-Zähler

VORSATZWAND: Oberkante=120cm über FFOK

Hinsichtlich der Boden- und Wandbeläge, sowie der Elektro-, Sanitär- und sonstigen Ausstattung gilt ausschließlich die jeweils aktuelle Bau- und Ausstattungsbeschreibung. Sonstige Einrichtungsgegenstände dienen nur der Veranschaulichung und werden nicht mitgeliefert. Unverbindliche Plankopie - Änderungen während der Bauausführung vorbehalten. Die in den Plänen eingezeichneten Rohbaumaße sind als Grundlage für die Herstellung von Einbaumöbeln ungeeignet! Naturmaß erforderlich!

# REIHENHAUSANLAGE REICHERSBERGER STRASSE 2822 WALPERSBACH, 1. BAUABSCHNITT



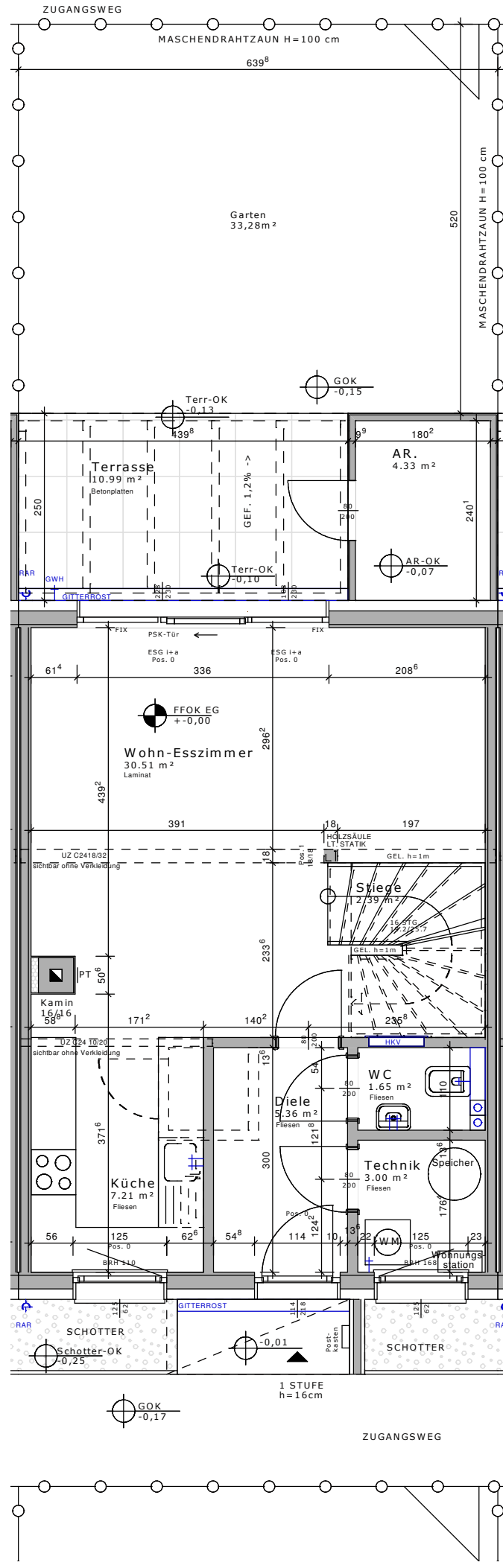
## VERGABEPLAN

BLOCK	ON	DATUM
3	6/9	OKTOBER 2019

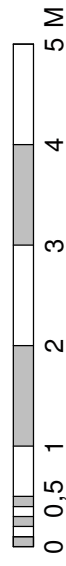
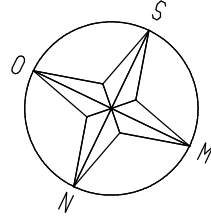


VARIO-BAU Fertighaus GesmbH  
Ackergasse 21-2  
2700 Wiener Neustadt



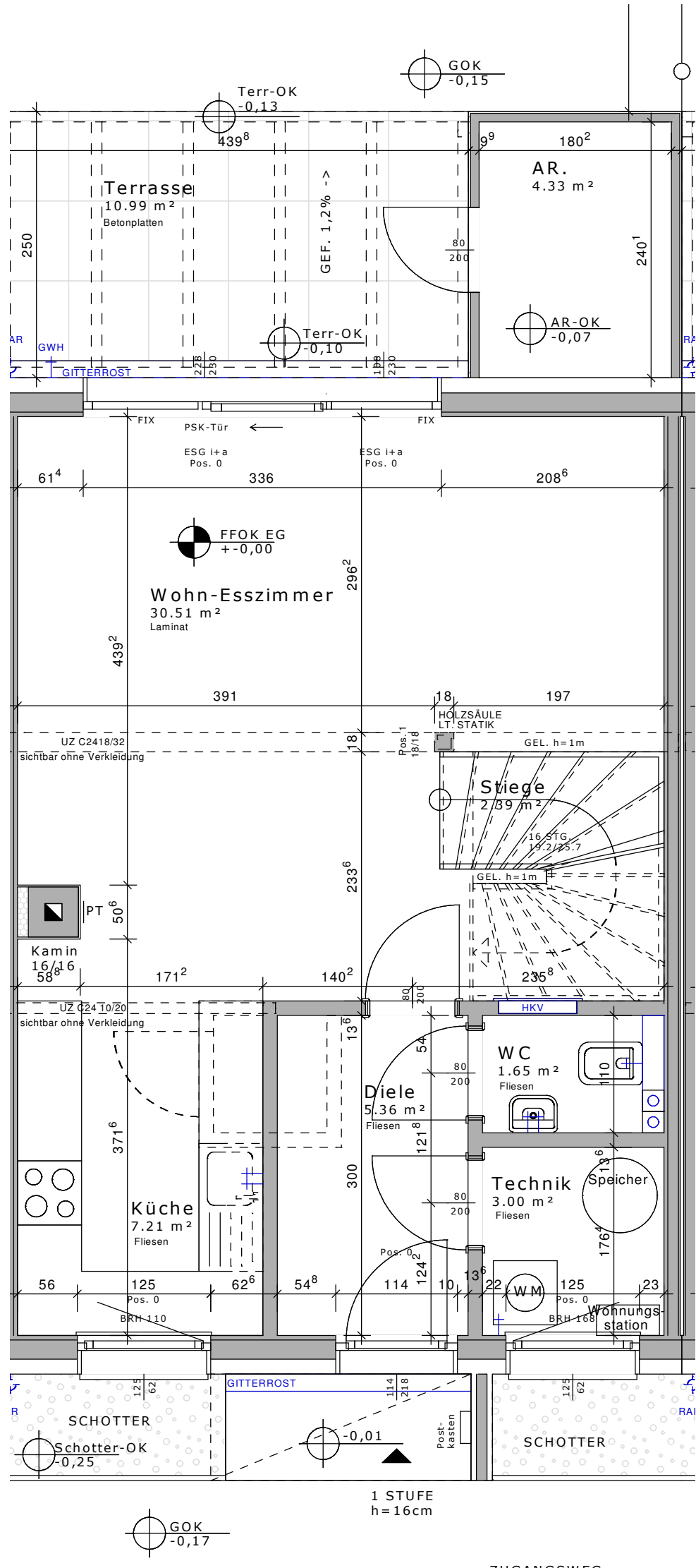


REIHENHAUSANLAGE, WALPERSBACH, REICHERSBERGER STRASSE  
 ON 6/9, ERDGESCHOSS / M=1:75 / AUGUST 2019

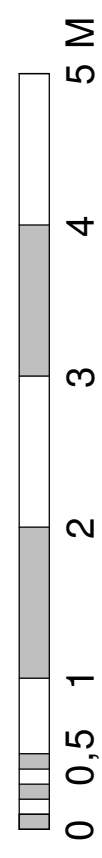
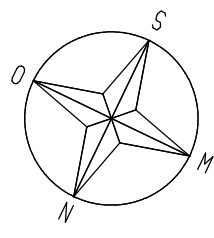


VARIO-BAU Fertighaus GesmbH  
 Ackergasse 21-2  
 2700 Wiener Neustadt





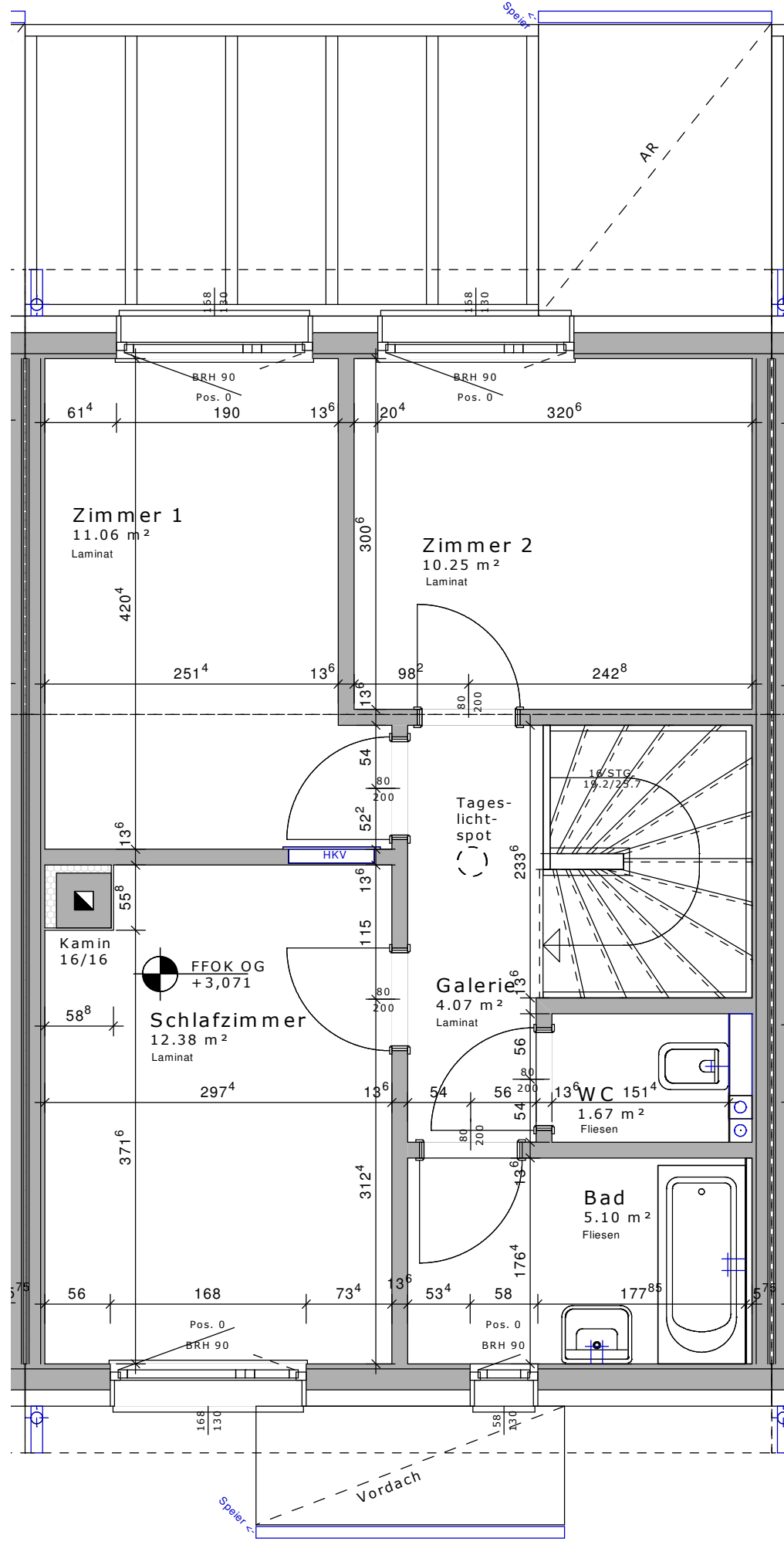
REIHENHAUSANLAGE, WALPERSBACH, REICHERSBERGER STRASSE  
 ON 6/9, ERDGESCHOSS / M=1:50 / AUGUST 2019



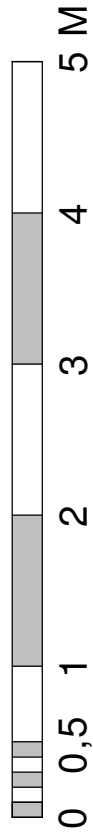
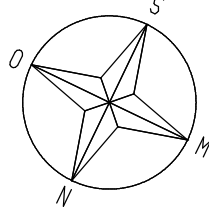
VARIO-BAU Fertighaus GesmbH  
 Ackergasse 21-2  
 2700 Wiener Neustadt



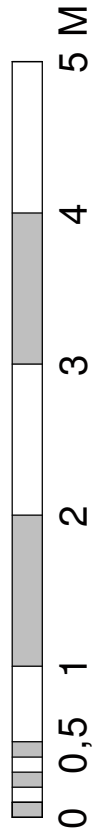




REIHENHAUSANLAGE, WALPERSBACH, REICHERSBERGER STRASSE  
 ON 6/9, DACHGESCHOSS / M=1:50 / AUGUST 2019

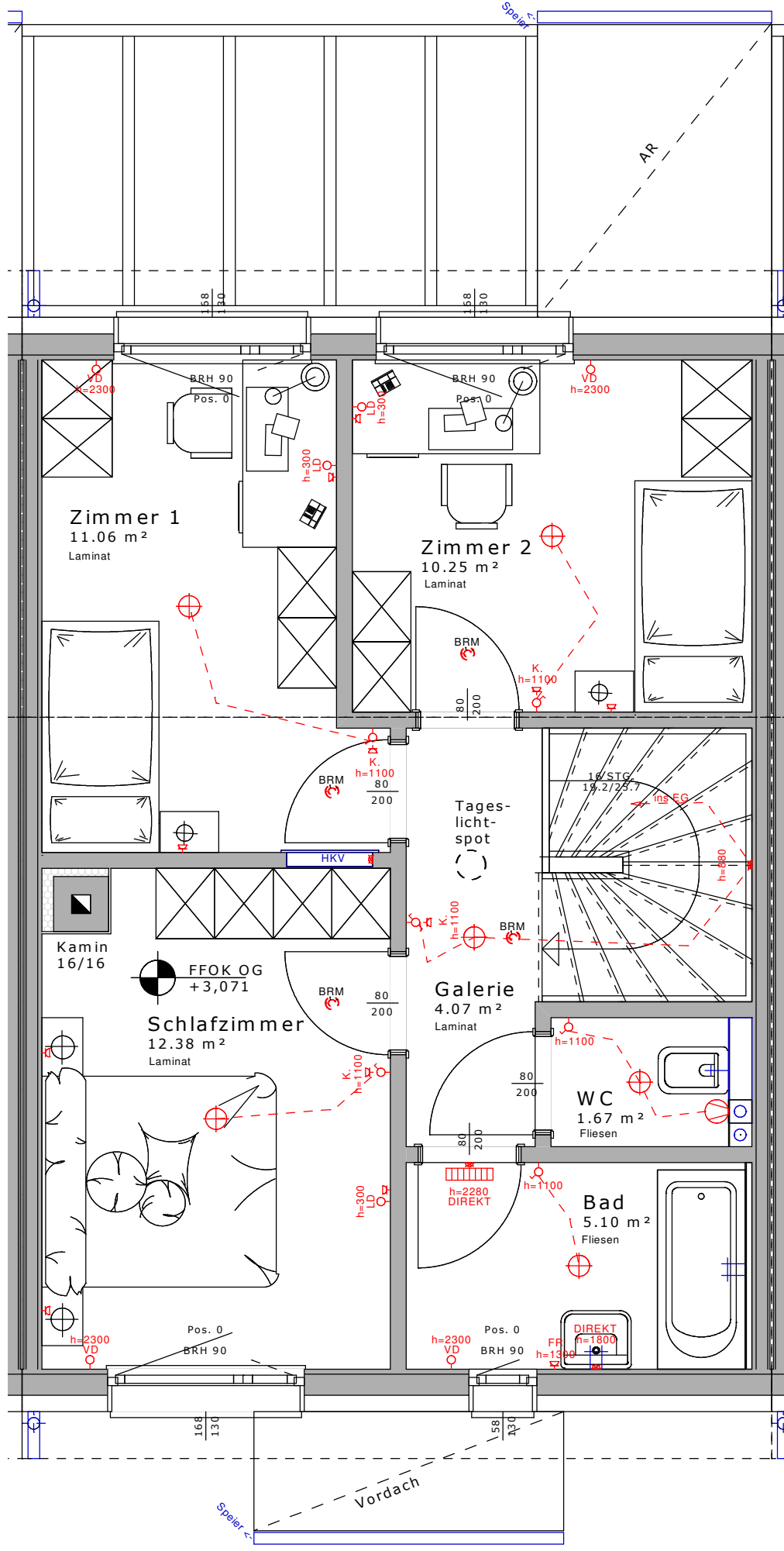


0 0,5 1 2 3 4 5 M

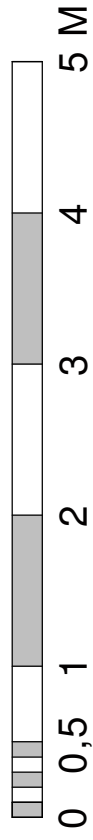
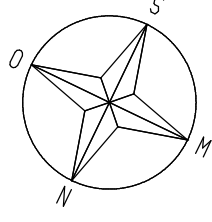


VARIO-BAU Fertighaus GesmbH  
 Ackergasse 21-2  
 2700 Wiener Neustadt





REIHENHAUSANLAGE, WALPERSBACH, REICHERSBERGER STRASSE  
 ON 6/9, DACHGESCHOSS / M=1:50 / AUGUST 2019



VARIO-BAU Fertighaus GesmbH  
 Ackergasse 21-2  
 2700 Wiener Neustadt

