



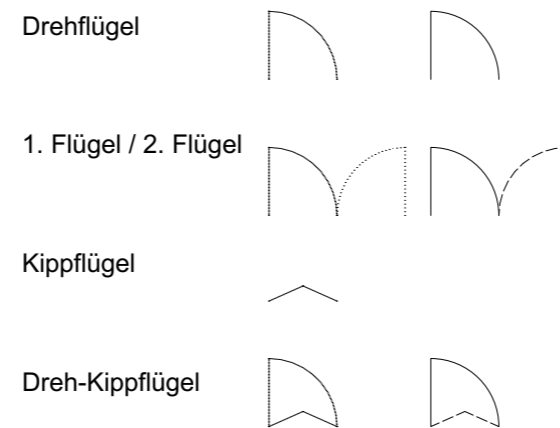
**Wohnhausanlage
Grimmenstein**
Marktstraße 2
2840 Grimmenstein

Wohnfläche:	86,83 m ²
Loggia:	-
Gesamtfläche:	86,83 m ²
Balkon/Terrasse:	6,64 m ²
Eigengarten:	-
Einlagerungsraum:	2,37 m ²

ALLGEMEINABKÜRZUNGEN

FPH	Fertigparapethöhe
POT	Poterie
KS	Kühlschrank
WM	Waschmaschine
GS	Geschirrspüler
INST.AP	Installation Aufputz
GelH	Geländerhöhe
BH	Brüstungshöhe
MOK	Maueroberkante
RH	Raumhöhe
JAL	Aussenjalousie

FENSTER / TÜRSYMBOLIK



Räume:

- WC
- Bad
- Vorraum (VR)
- Abstellraum (AR)
- Abstellnische (AN)
- Zimmer
- Wohnküche:
- Loggia:
- Balkon
- Terrasse
- Parteienkeller (PK)

Bodenbeläge:

- Fliesen
- Fliesen
- Laminat
- Laminat
- Laminat
- Laminat
- Betonplatten
- Betonplatten
- Betonplatten
- Fundamentplatte



HINSICHTLICH BODEN- UND WANDBELÄGEN, SOWIE DER ELEKTRO-, SANITÄR- UND SONSTIGEN AUSSTATTUNG GILT AUSSCHLIESSLICH DIE JEWEILS AKTUELLE BAU- UND AUSSTATTUNGSBESCHREIBUNG!
SONSTIGE EINRICHTUNGSGEGENSTÄNDE DIENEN NUR DER VERANSCHAULICHUNG UND WERDEN NICHT GELIEFERT!
DIES IST EINE UNVERBINDLICHE PLANKOPIE! VORBEHALTLICH ÄNDERUNGEN WÄHREND DER BAUAUSFÜHRUNG!
KOTEN SIND NICHT FÜR DIE BESTELLUNG VON EINBAUMÖBELN VERWENDBAR! NATURMASSE ERFORDERLICH!

DIESE PLANUNTERLAGEN BASIEREN AUF DEN BAUBEWILLIGTEN EINREICHPLANUNTERLAGEN UND DIENEN NUR ALS VORABZUG ZUM VERGABEPLAN BASIEREND AUF DEN AUSFÜHRUNGSUNTERLAGEN! DIESER WIRD NACH FERTIGSTELLUNG DER AUSFÜHRUNGS- UND VERGABEPLANUNG NACHGEREICHT!
GERINGFÜGIGE ÄNDERUNGEN ZWISCHEN DER AUSFÜHRUNGSPLANUNG ZUR EINREICHPLANUNG BLEIBEN VORBEHALTEN!



Stand: 13.09.2023

Top 13
Obergeschoß

o.M. | FORMAT: A3

**Wohnhausanlage
 Grimmenstein**
 Marktstraße 2
 2840 Grimmenstein

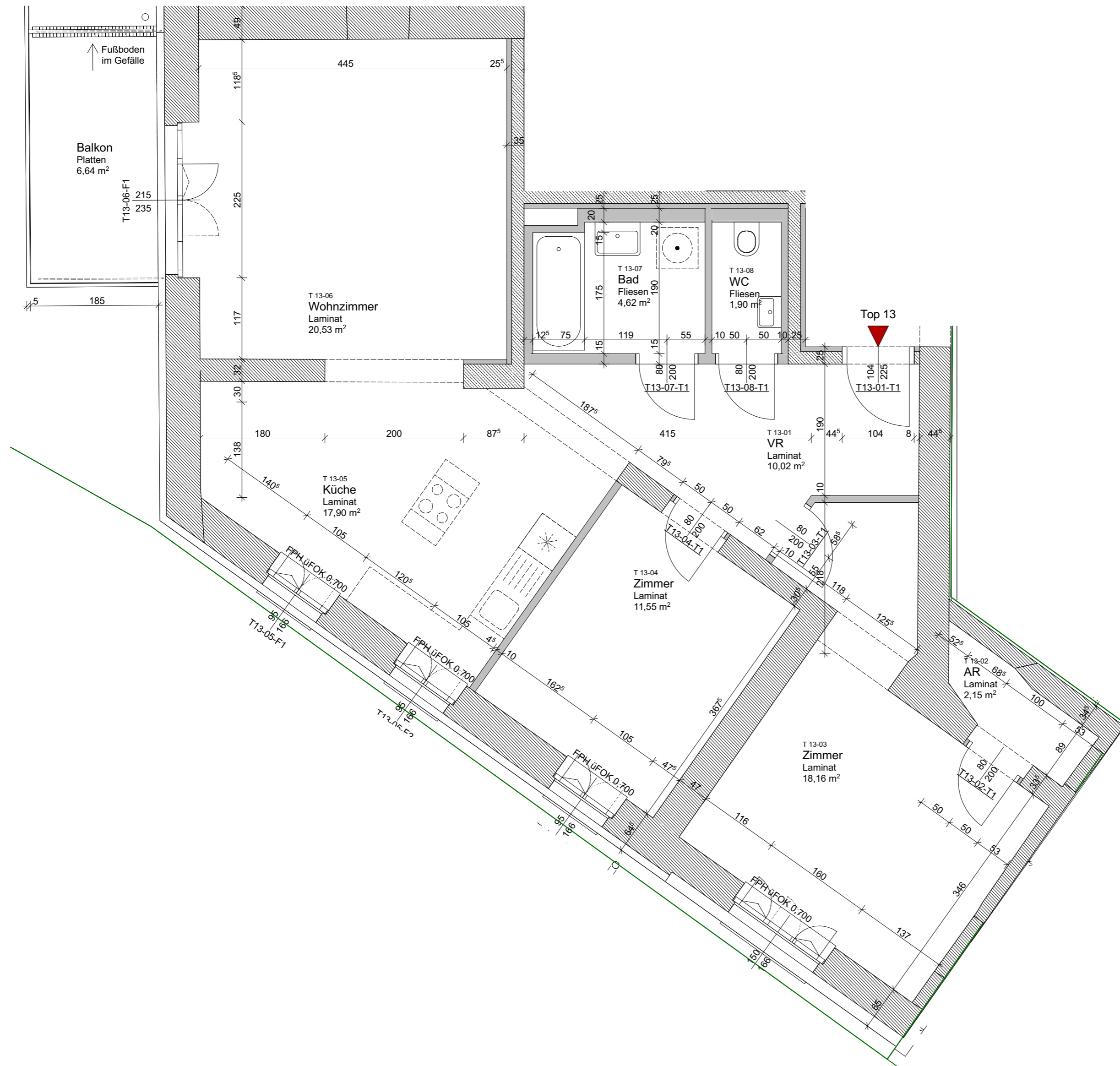
Wohnfläche:	86,83 m ²
Loggia:	-
Gesamtfläche:	86,83 m ²
Balkon/Terrasse:	6,64 m ²
Eigengarten:	-
Einlagerungsraum:	2,37 m ²



Top 13
 Obergeschoß

Stand: 13.10.2022

M 1:50 | FORMAT: -





**ARTHUR
KRUPP**

Gemeinnützige Wohnungsgesellschaft
Arthur Krupp Ges.m.b.H.

**Wohnhausanlage
Grimmenstein**
Marktstraße 2
2840 Grimmenstein

Wohnfläche:	86,83 m ²
Loggia:	-
Gesamtfläche:	86,83 m ²
Balkon/Terrasse:	6,64 m ²
Eigengarten:	-
Einlagerungsraum:	2,37 m ²



Top 13
Obergeschoß

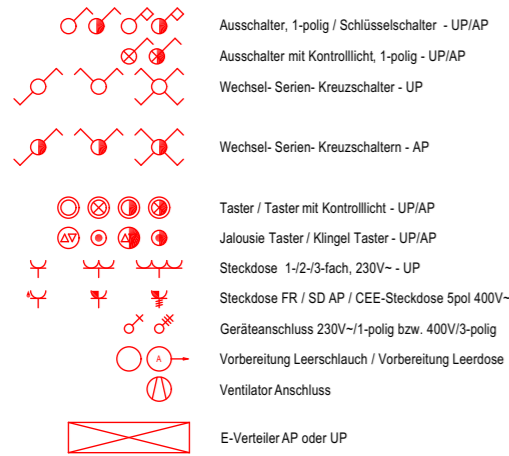
Stand: 13.10.2022

M 1:50 | FORMAT: -

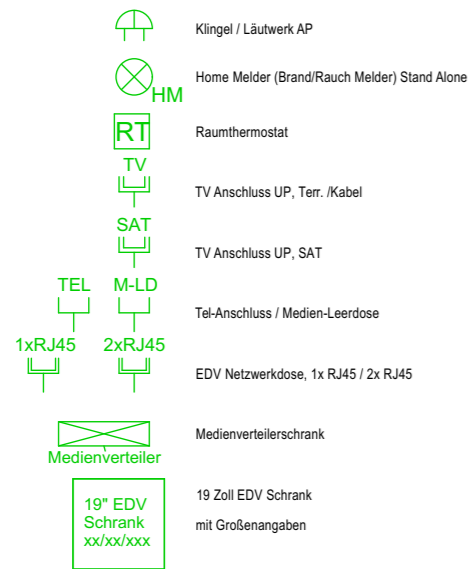


Legende ELEKTRO:

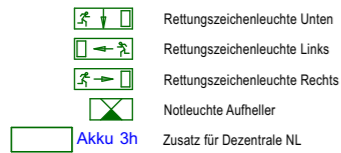
Starkstrom



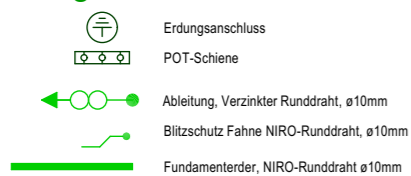
Schwachstrom



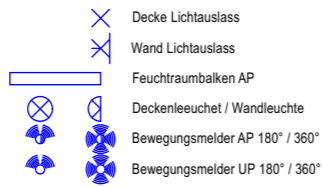
Notbeleuchtung



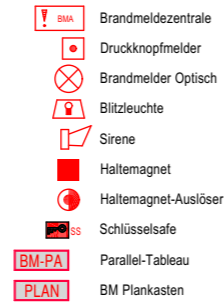
Erdung & Blitzschutz



Beleuchtung



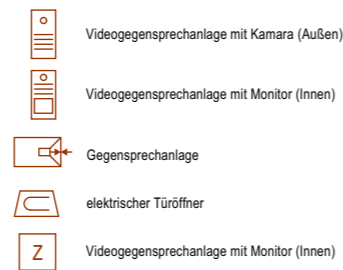
Brandmeldeanlage



Einbruchmeldeanlage



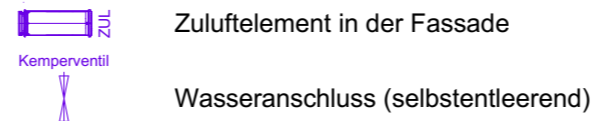
Sprechanlagen



Lichtrufanlage



Sonstiges



MONTAGEHÖHEN:

Schalter	h= 105cm üFOK
Schukosteckdosen	h= 30cm üFOK
Schukosteckdose im Bad bei Waschbecken	h= 110cm üFOK
Schukosteckdose Waschmaschine / Trockner	h= 110cm üFOK
Schukosteckdose in der Küche über Arbeitsfläche	h= 110cm üFOK
Schukosteckdose für Mikrowelle	h= 160cm üFOK
Schukosteckdose für Dunstabzug	h= 210cm üFOK
Herdanschlussdose	h= 30cm üFOK
Innensprechstelle	h= 140cm üFOK
Raumthermostat	h= 140cm üFOK
TV-Steckdose	h= 30cm üFOK
Leerdosen	h= 30cm üFOK
Wandauslass in der Küche über Arbeitsfläche	h= 160cm üFOK
Wandauslass im Bad über Waschbecken	h= 220cm üFOK

FOKFußbodenoberkante
DUKDeckenunterkante

ARTHUR KRUPP

Gemeinnützige Wohnungsgesellschaft
Arthur Krupp Ges.m.b.H.

Wohnhausanlage Grimmenstein

Wechsel Bundesstraße 70
und
Marktstraße 2
2840 Grimmenstein



verwendete Abkürzungen: DA Dunstabzug, GS Geschirrspüler, FR Feuchtraumausführung, WM Waschmaschine, TR Trockner, EH E-Herd/Ceranfeld, KS Kühl-/Gefrierschrank