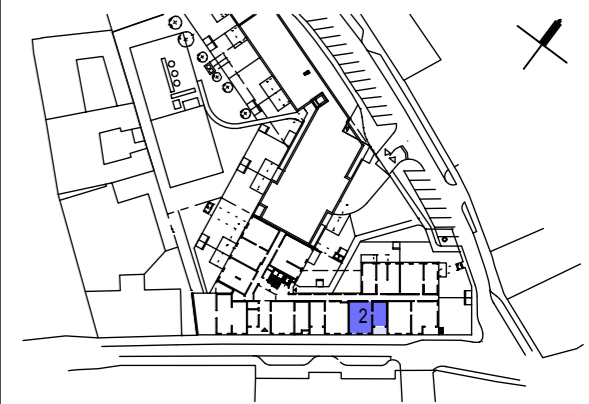


# VERGABEPLAN

WHA STOCKHAMMERGASSE/ FABRIKSGASSE BAUTEIL 2  
A - 2620 NEUNKIRCHEN



## LAGE



### LEGENDE:

- WOHNUNG TOP 2
- PRIVATE GARTENANTEILE
- SPIELPLATZ
- ALLGEMEINE GRÜNFLÄCHEN
- LÜFTUNG
- GL SCHUPPENKONSTRUKTION

### KENNWERTE:

Geschoss:	EG
Wohnnutzfläche: (ohne Loggia)	72,02 m <sup>2</sup>
Loggia:	6,07 m <sup>2</sup>
Balkon/Terrasse:	
Einlagerungsraum:	2,91 m <sup>2</sup>
Mietergarten:	
Gartenhütte:	

GRUNDEIGENTÜMER:  
BAUBETREUUNG:



Gemeinnützige Wohnungsgesellschaft  
Arthur Krupp Ges.m.b.H.

### PLANVERFASSER:

**kadlec architekten zt**  
Arch. DI. A. Kadlec, Staatlich befugter und beideter Ziviltechniker  
A - 2700 Wiener Neustadt, Hubsteingasse 28  
t: + 43 2622 65875, e: office@k-architekten.at

### PLANINHALT:

## TOP 2: LAGEPLAN EG

GESCHOSS	TOP	TYP	MASSSTAB	PLANNR	DATUM
EG	2	C	1:500	WHAFA 602/1a	15.09.2022

### MONTAGEHÖHEN

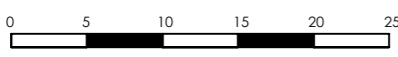
Steckdosen generell	H= 30cm über FFBOK
Steckdosen Arbeitsfläche Küche	H=105cm über FFBOK
Steckdose Geschirrspüler	H= 30 cm über FFBOK
Steckdose Waschmaschine	H=110 cm über FFBOK
Steckdose Kühlschrank	H= 10 cm über FFBOK

Steckdose Dunstabzug	H= 220 cm über FFBOK
Steckdose Terrasse/Balkon	H= 40 cm über FFBOK
Licht Terrasse/Balkon	H= 220 cm über FFBOK
E-Herd Anschlussdose	H= 40 cm über FFBOK
Antennendosen	H= 30 cm über FFBOK
Telefon-Dosen	H= 30 cm über FFBOK
Lichtschalter	H=110cm über FFBOK (Oberster bei Kombination)

Innengegensprechstelle	H= 140 cm über FFBOK
Raumthermostat	H= 150 cm über FFBOK
Wohnungsverteiler	H= 200 cm über FFBOK (Verteileroberkante)
Wandlichtauslaß Küche	H= 145 cm über FFBOK
Wandlichtauslaß Bad	H= 180 cm über FFBOK (mittig ü. Waschbecken)
Wandlichtauslaß sonstige	H= 220 cm über FFBOK (z.B.: Vorraum)
Notlicht Wand	H= 220 cm über FFBOK

Änderungen im Rahmen des Kaufvertrages vorbehalten

HINSICHTLICH BODEN- UND WANDBELEGE, SOWIE DER ELEKTRO-, SANITÄR- UND SONST. AUSSTATTUNG GILT AUSSCHLIESSLICH DIE JEWEILS AKTUELLE BAU- UND AUSSTATTUNGSBESCHREIBUNG! SONSTIGE EINRICHTUNGSGEGENSTÄNDE DIENEN NUR DER VERAUSHAUICHUNG UND WERDEN NICHT DELIVERT! DIES IST EINE UNVERBINDLICHE PLANKOPIE! VORBEHALTLICH ÄNDERUNGEN WÄHREND DER BAUAUSFÜHRUNG! KOTEN SIND NICHT FÜR DIE BESTELLUNG VON EINBAUMÖBEL VERWENDBAR. NATURMASSE ERFORDETLICH! DIESE PLANUNTERLAGEN BASIEREN AUF DEN EINREICH-UNTERLAGEN UNTER VORBEHALT GERINGFÜGIGER ÄNDERUNGEN!



### ELEKTRO LEGENDE

- Deckenlichtauslass
- Wandlichtauslass
- Wandleuchte-Balkon, IP54
- Steckdose 1-fach
- Steckdose 2-fach
- Steckdose 1-fach mit Klappdeckel
- Steckdose 1-fach für Waschmaschine
- Steckdose 1-fach für Geschirrspüler
- Steckdose 1-fach für Dunstabzug
- Steckdose 1-fach für Kühlschrank
- Verteiler Starkstrom
- Verteiler Schwachstrom
- Verteiler Fußbodenheizung
- Ausschalter
- Wechselschalter
- Schalter mit Kontrolllampe
- Kreuzschalter Einpolig
- Serienschalter
- CEE Steckdose 400V/5-pole/16A
- Taster
- Taster mit Kontrolllampe
- Jalousischalter (nur DG)
- Serienschalter Jalousien
- Taster Glocke
- E-Herd Anschlussdose
- Feuchtraum Unterputzsteckdose 1-fach
- Erdung
- Auslass 230V
- Auslass 400V
- Bewegungsmelder
- E-HT Radiator (DG)
- Innensprechstelle
- Telefondose
- Antennendose
- Leerdose
- Leerdose Raumthermostat
- Auslass Raumthermostat
- Auslass Wohnraumlüftung
- Lüfter 1-stufig lt. HKLS Limodor
- Raumthermostat
- Leuchte Allgemein
- HOME Rauchmelder mit Lion-Batterie
- Kempter
- Nachstromelement Lüftung

### ALLGEMEINES:

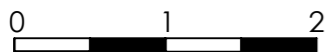
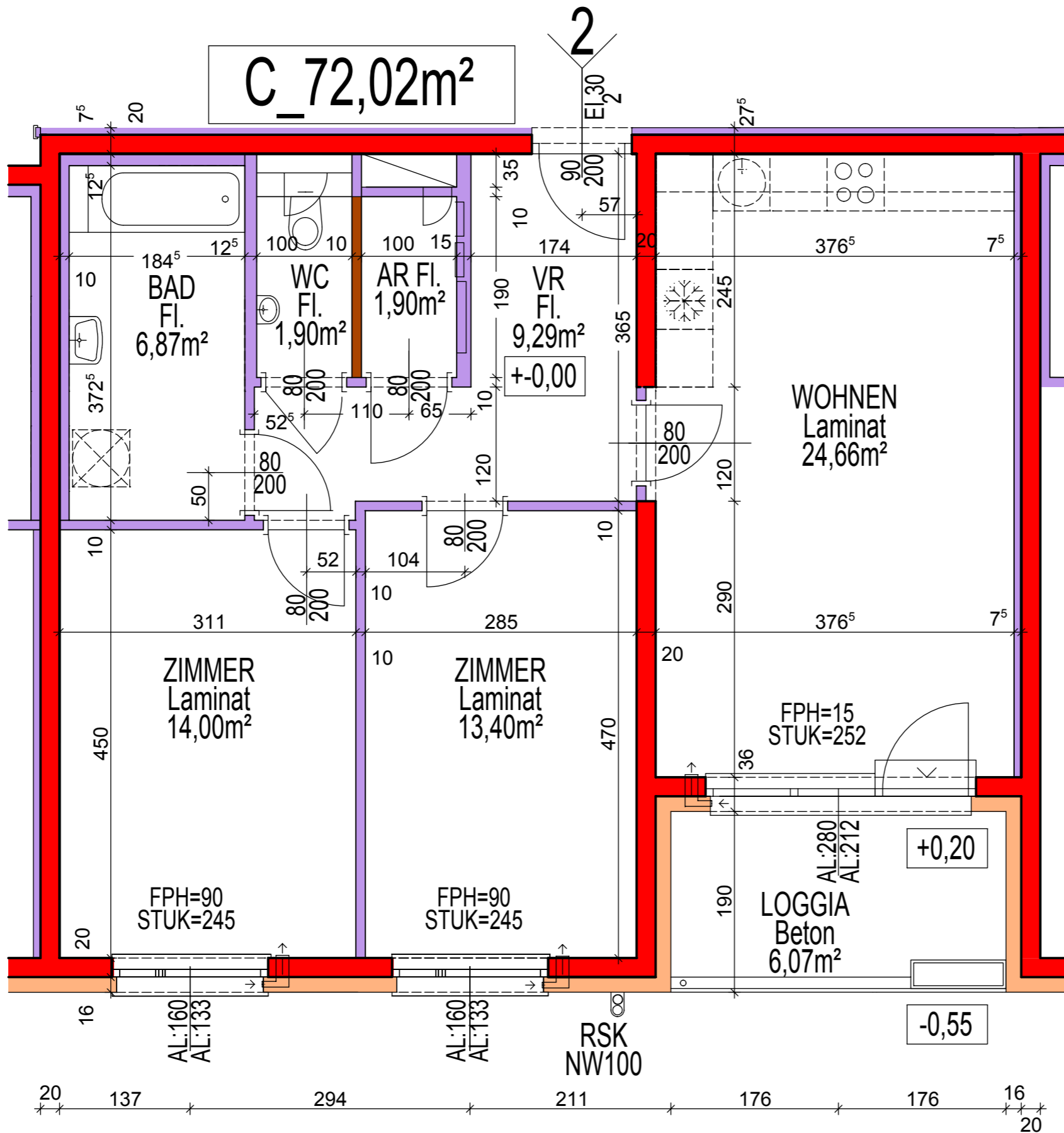
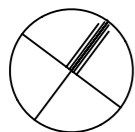
- Raumthermostat
- Leuchte Allgemein
- HOME Rauchmelder mit Lion-Batterie
- Kempter
- Nachstromelement Lüftung
- verwendete Abkürzungen:
- DA Dunstabzug
- GS Geschirrspüler
- FR Feuchtraumausführung
- WM Waschmaschine
- AP Aufputzmontage

### ABKÜRZUNGEN:

- Wohnküche
- Kochnische
- Zimmer
- Schraunkraum
- Toilette
- Badezimmer
- Vorraum
- Abstellraum
- Abstellnische
- Balkon
- Terrasse
- Garten
- WOHNEN
- KN
- ZIMMER
- SCHRR.
- WC
- BAD
- VR; VORR
- AR
- AN
- BALKON
- TERR
- GARTEN
- KIWA
- ER
- FPH
- STUK
- Kinderwagenraum
- Einlagerungsräume
- Fertigparapetthöhe
- Sturzunterkante
- Tür mit Feuerwiderstandsklasse
- EI2 30
- EI2 30-C
- selbstschließend

HINSEHTLICH BODEN- UND WANDBELEGE, SOWIE DER ELEKTRO-, SANITÄR- UND SONST. AUSSTATTUNG GILT AUSSCHLIESSLICH DIE JEWEILS AKTUELLE BAU- UND AUSSTATTUNGSBESCHREIBUNG! SONSTIGE EINRICHTUNGSGEGENSTÄNDE DIENEN NUR DER VERAUSCHÄULICHUNG UND WERDEN NICHT GELIEFERT! DIES IST EINE UNVERBINDLICHE PLANKOPIE! VORBEHALTLICH ÄNDERUNGEN WÄHREND DER BAUAUSFÜHRUNG! KOTEN SIND NICHT FÜR DIE BESTELLUNG VON EINBAUMÖBEL VERWENDBAR. NATURMASSE ERFORDERLICH! DIESE PLANUNTERLAGEN BASIEREN AUF DEN EINREICH-UNTERLAGEN UNTER VORBEHALT GERINGFÜGIGER ÄNDERUNGEN!

Änderungen im Rahmen des Kaufvertrages vorbehalten

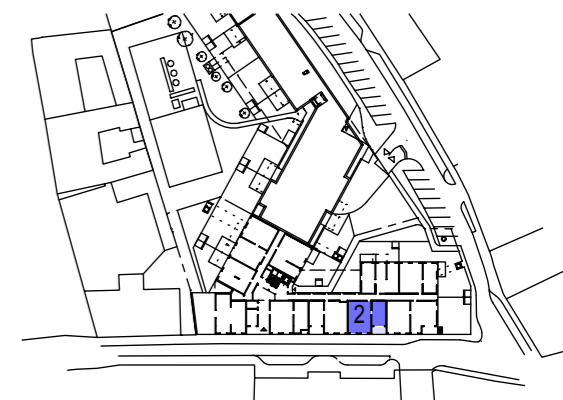


# VERGABEPLAN

WHA STOCKHAMMERSGASSE/ FABRIKSGASSE BAUTEIL 2  
A - 2620 NEUNKIRCHEN



LAGE



LEGENDE:

- HLZ BZW. SSZ MAUERWERK
- WÄRMEDÄMMUNG
- GIPSKARTON
- STAHLBETONWAND
- GIPSKARTON INSTALLATIONSFREI
- SCHUPPENKONSTRUKTION

KENNWERTE:

Geschoss:	EG
Wohnnutzfläche: (ohne Loggia)	72,02 m <sup>2</sup>
Loggia:	6,07 m <sup>2</sup>
Balkon/Terrasse:	
Einlagerungsraum:	2,91 m <sup>2</sup>
Mietergarten:	
Gartenhütte:	

GRUNDEIGENTÜMER:  
BAUBETREUUNG:



Gemeinnützige Wohnungsgesellschaft  
Arthur Krupp Ges.m.b.H.

PLANVERFASSER:

**kadlec architekten zt**  
Arch. DI. A. Kadlec, Staatlich befugter und beideter Ziviltechniker  
A - 2700 Wiener Neustadt, Hubsteingasse 28  
t : + 43 2622 65875, e : office @ k-architekten.at

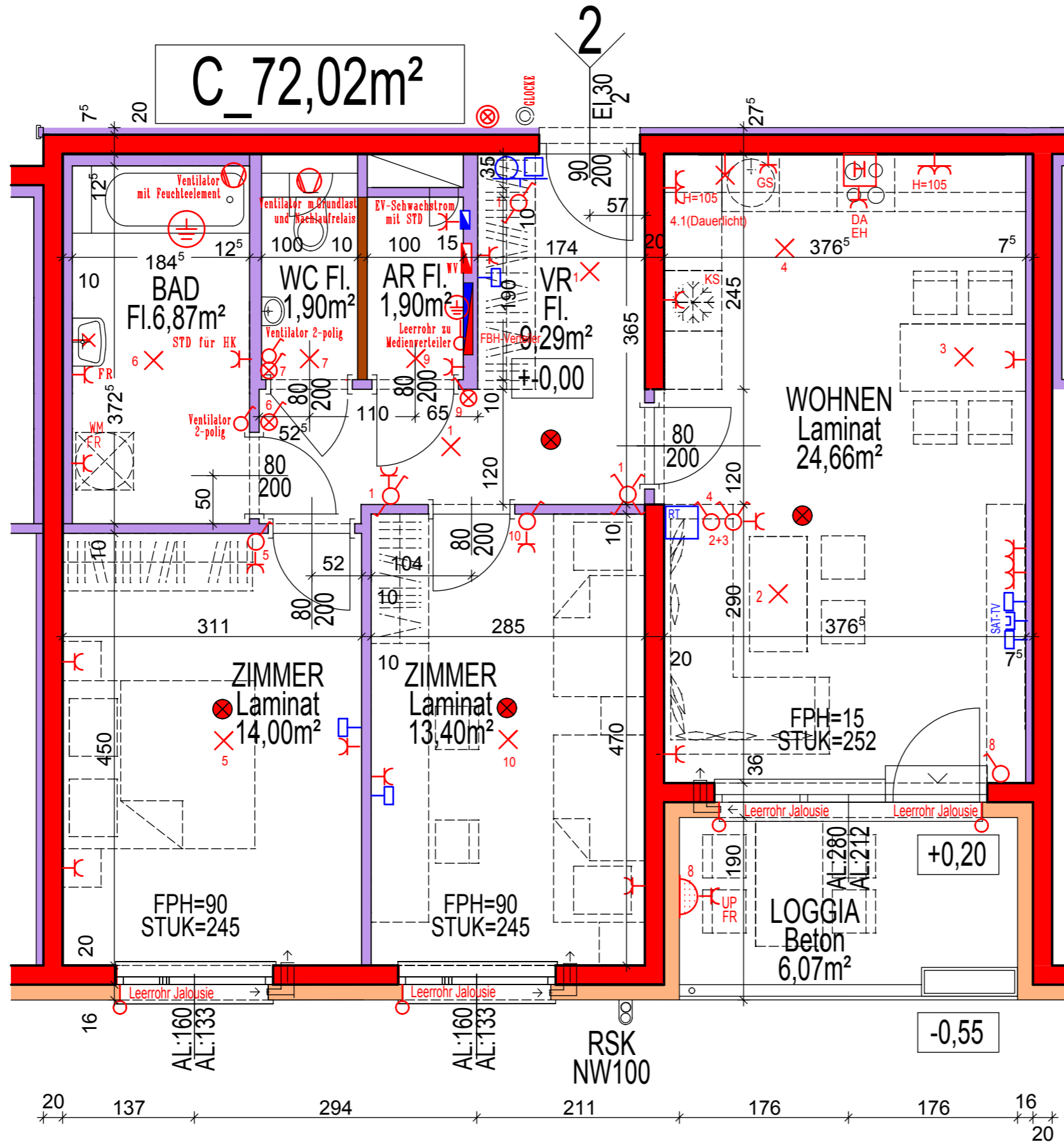
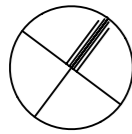
PLANINHALT:

TOP 2: GRUNDRISSPLAN

GESCHOSS	TOP	TYP	MASSSTAB	PLANNR.	DATUM
EG	2	C	1:50	WHAFA 602/2a	15.09.2022

HINRICHTLICH BODEN- UND WANNEBELAGE, SOWIE DER ELEKTRIK-, SANITÄR- UND SUNDT.-AUSSTATTUNG GILT AUSSCHLIESSLICH DIE JEWEILS AKTUELLE BAU- UND AUSSTATTUNGSBESCHREIBUNG! SONSTIGE EINRICHTUNGSGEGENSTÄNDE DIENEN NUR DER VERAUSCHLICHUNG UND WERDEN NICHT DELIEFERT! DIES IST EINE UNVERBINDLICHE PLANKOPIE! VORBEHALTLICH ÄNDERUNGEN WÄHREND DER BAUAUSFÜHRUNG! KOTEN SIND NICHT FÜR DIE BESTELLUNG VON EINBAUMÖBEL VERWENDBAR. NATURMASSE ERFORDERLICH! DIESE PLANUNTERLAGEN BASIEREN AUF DEN EINREICH-UNTERLAGEN UNTER VORBEHALT GERINGFÜGIGER ÄNDERUNGEN!

Änderungen im Rahmen des Kaufvertrages vorbehalten

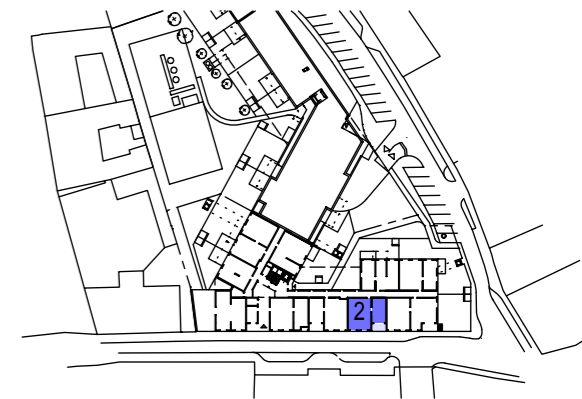


# VERGABEPLAN

WHA STOCKHAMMERSGASSE/ FABRIKSGASSE BAUTEIL 2  
A - 2620 NEUNKIRCHEN



LAGE



LEGENDE:

- HLZ BZW. SSZ MAUERWERK
- WÄRMEDÄMMUNG
- GIPSKARTON
- STAHLBETONWAND
- GIPSKARTON INSTALLATIONSFREI
- SCHUPPENKONSTRUKTION

KENNWERTE:

Geschoss:	EG
Wohnnutzfläche: (ohne Loggia)	72,02 m <sup>2</sup>
Loggia:	6,07 m <sup>2</sup>
Balkon/Terrasse:	
Einlagerungsraum:	2,91 m <sup>2</sup>
Mietergarten:	
Gartenhütte:	

GRUNDEIGENTÜMER:  
BAUBETREUUNG:



Gemeinnützige Wohnungsgesellschaft  
Arthur Krupp Ges.m.b.H.

PLANVERFASSER:



PLANINHALT:

TOP 2: GRUNDRISS - ELEKTRO

GESCHOSS	TOP	TYP	MASSSTAB	PLANNR.	DATUM
EG	2	C	1:50	WHAFA 602/3a	15.09.2022

# VERGABEPLAN

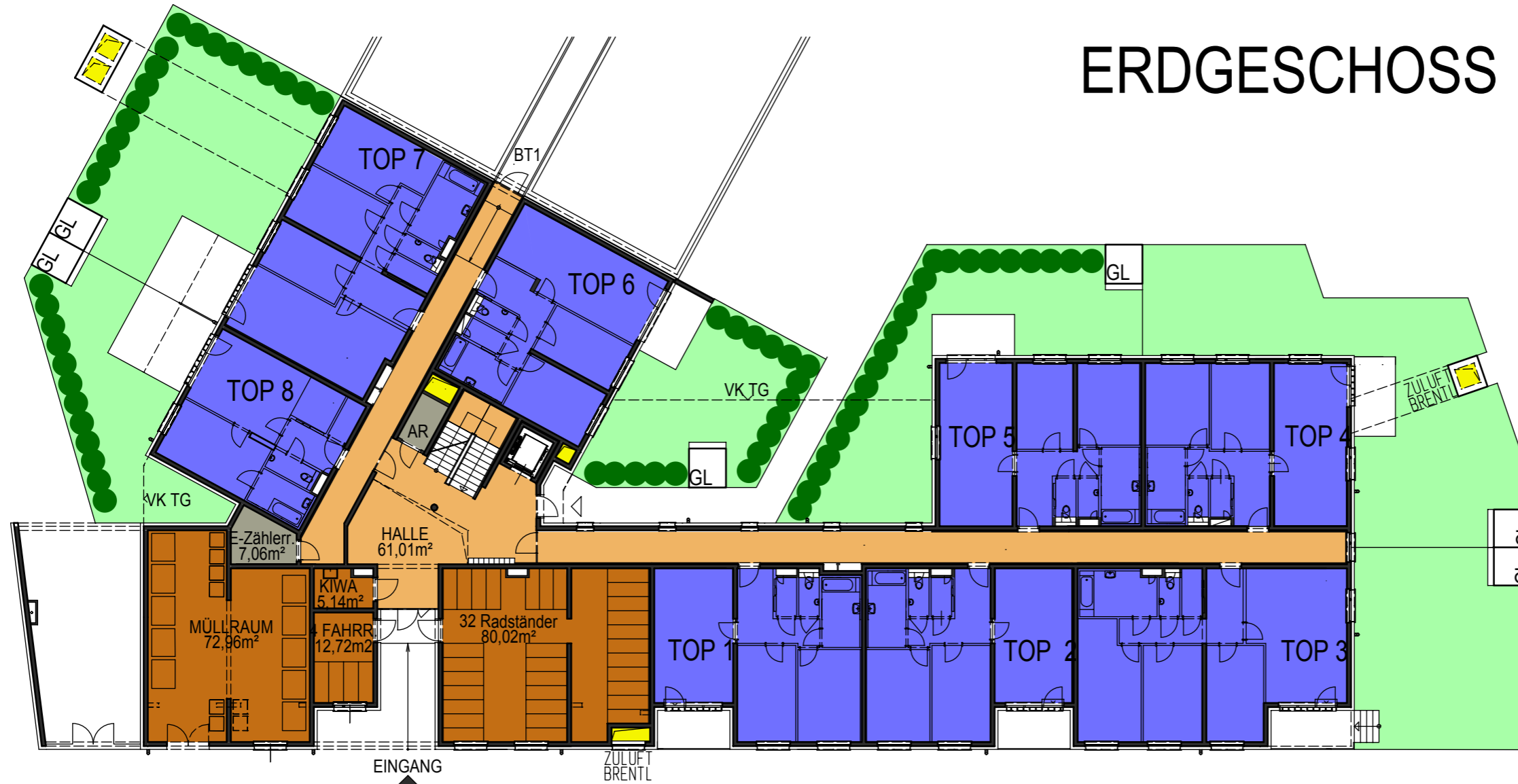
WHA STOCKHAMMERSGASSE/ FABRIKSGASSE BAUTEIL 2  
A - 2620 NEUNKIRCHEN



## LAGE



# ERDGESCHOSS



## LEGENDE:

- WOHNFLÄCHE, KW = KINDERWAGEN
- TERRASSE
- ERSCHLIESSUNGSFLÄCHE
- MIETERBEREICH; KW = KINDERWAGEN
- TECHNIK OHNE ZUTRITT
- LÜFTUNG
- MIETERGARTEN, GL = GARTENGERÄTELAGER

GRUNDEIGENTÜMER:  
BAUBETREUUNG:



Gemeinnützige Wohnungsgesellschaft  
Arthur Krupp Ges.m.b.H.

PLANVERFASSER:

**kadlec architekten zt**  
Arch. DI. A. Kadlec, Staatlich befugter und beideter Ziviltechniker  
A - 2700 Wiener Neustadt, Hubsteingasse 28  
t : + 43 2622 65875, e : office @ k-architekten.at

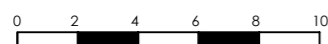
PLANINHALT:

## ÜBERSICHT ERDGESCHOSS

GESCHOSS	TOP	TYP	MASSSTAB	PLANNR.	DATUM
EG			1:250	WHAFA 653a	15.09.2022

HINSICHTLICH BODEN- UND WANDBELEGE, SOWIE DER ELEKTRO-, SANITÄR- UND SONST. AUSSTATTUNG GILT AUSSCHLIESSLICH DIE JEWEILS AKTUELLE  
 BAU- UND AUSSTATTUNGSBESCHREIBUNG! SONSTIGE EINRICHTUNGSGEGENSTÄNDE DIENEN NUR DER VERAUSICHTLICHUNG UND WERDEN NICHT  
 GELIEFERT! DIES IST EINE UNVERBINDLICHE PLANKOPIE! VORBEHALT LICH ANÄNDERUNGEN WÄHREND DER BAUAUSFÜHRUNG! KOTEN SIND NICHT FÜR  
 DIE BESTELLUNG VON EINBAUÖBELN VERWENDBAR. NATURMASSE ERFORDERLICH! DIESE PLANUNTERLAGEN BASIEREN AUF DEN EINREICH-  
 UNTERLAGEN UNTER VORBEHALT GERINGFÜGIGER ÄNDERUNGEN!

Änderungen im Rahmen des Kaufvertrages vorbehalten



# VERGABEPLAN

WHA STOCKHAMMERSGASSE/ FABRIKSGASSE BAUTEIL 2  
A - 2620 NEUNKIRCHEN



## LAGE



## LEGENDE:

- WOHNFLÄCHE
- BALKON
- ERSCHLIESSUNGSFLÄCHE
- MIETERBEREICH
- TECHNIK OHNE ZUTRITT
- LÜFTUNG
- KW KINDERWAGEN

GRUNDEIGENTÜMER:  
BAUBETREUUNG:



Gemeinnützige Wohnungsgesellschaft  
Arthur Krupp Ges.m.b.H.

PLANVERFASSER:

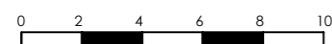
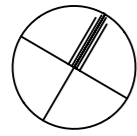
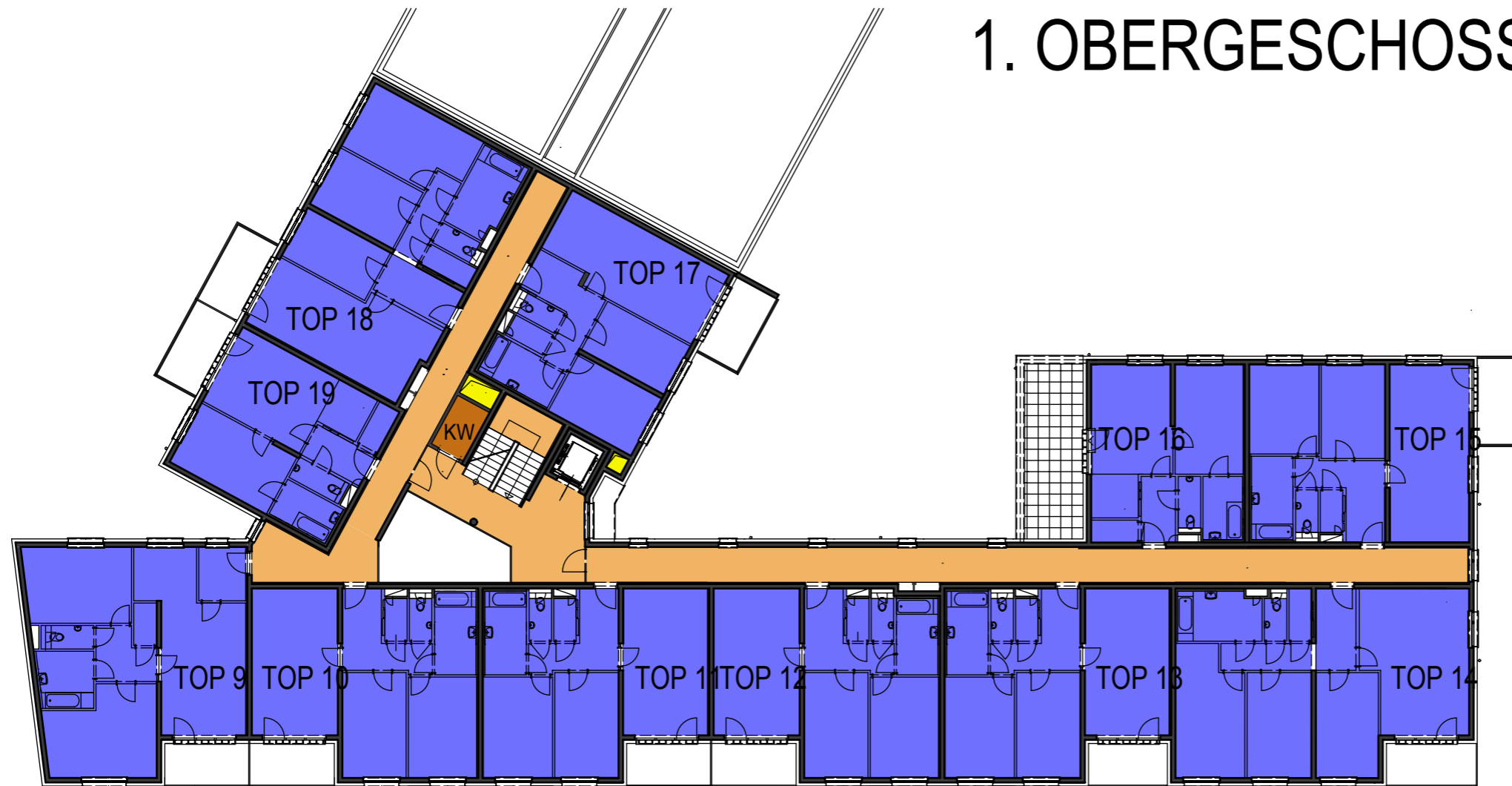
**kadlec architekten zt**  
Arch. DI. A. Kadlec, Staatlich befugter und beideter Ziviltechniker  
A - 2700 Wiener Neustadt, Hubsteingasse 28  
t : + 43 2622 65875, e : office @ k-architekten.at

PLANINHALT:

## ÜBERSICHT 1.OBERGESCHOSS

GESCHOSS	TOP	TYP	MASSTAB	PLANNR.	DATUM
1. OG			1:250	WHAFA 654	15.09.2022

# 1. OBERGESCHOSS



Änderungen im Rahmen des Kaufvertrages vorbehalten

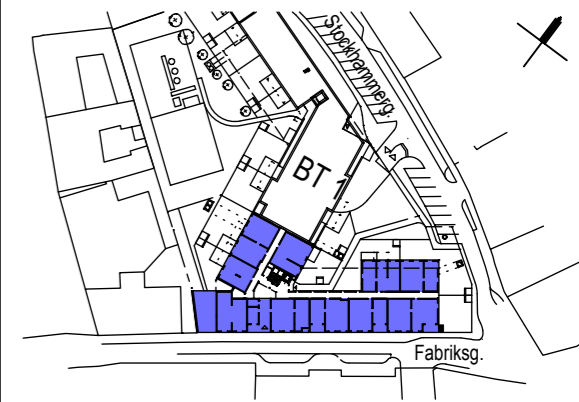
HINSICHTLICH BODEN- UND WANDBELEGE, SOWIE DER ELEKTRO-, SANITÄR- UND SONST. AUSSTATTUNG GILT AUSSCHLIESSLICH DIE JEWEILS AKTUELLE BAU- UND AUSSTATTUNGSBESCHREIBUNG! SONSTIGE EINRICHTUNGSGEGENSTÄNDE DIENEN NUR DER VERAUSCHAUlichUNG UND WERDEN NICHT GELIEFERT! DIES IST EINE UNVERBINDLICHE PLANKOPIE! VORBEHALTLICH ÄNDERUNGEN WÄHREND DER BAUAUSFÜHRUNG! KOTEN SIND NICHT FÜR DIE BESTELLUNG VON EINBAUMÖBEL VERWENDBAR. NATURMASSE ERFORDERLICH! DIESE PLANunterlagen BASIEREN AUF DEN EINREICH-UNTERLAGEN UNTER VORBEHALT GERINGFÜGIGER ÄNDERUNGEN!

# VERGABEPLAN

WHA STOCKHAMMERSGASSE/ FABRIKSGASSE BAUTEIL 2  
A - 2620 NEUNKIRCHEN



## LAGE



## LEGENDE:

- WOHNFLÄCHE
- BALKON
- ERSCHLIESSUNGSFLÄCHE
- MIETERBEREICH
- TECHNIK OHNE ZUTRITT
- LÜFTUNG
- KW KINDERWAGEN

GRUNDEIGENTÜMER:  
BAUBETREUUNG:



Gemeinnützige Wohnungsgesellschaft  
Arthur Krupp Ges.m.b.H.

PLANVERFASSER:

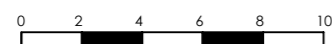
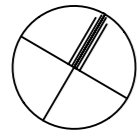
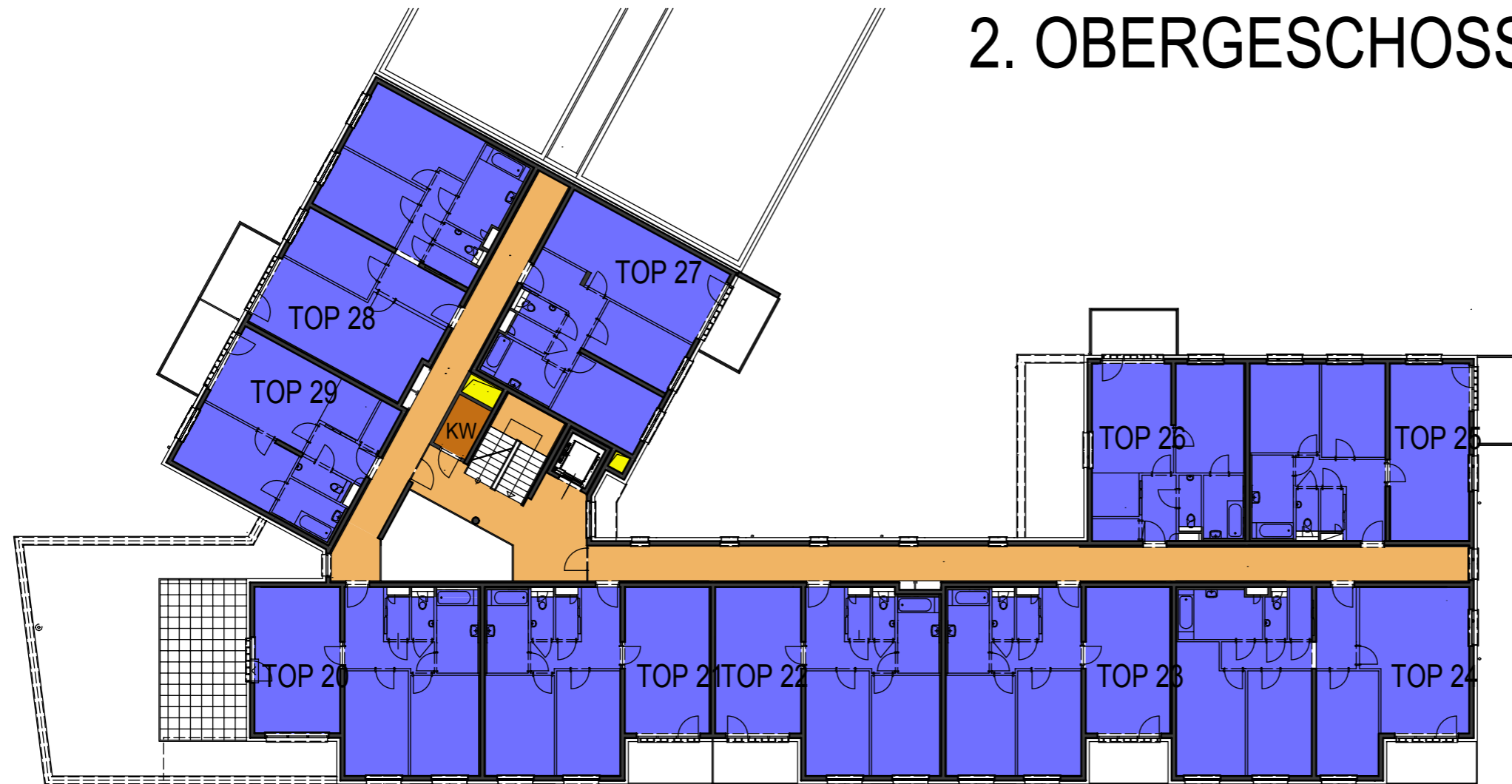
**kadlec architekten zt**  
Arch. DI. A. Kadlec, Staatlich befugter und beideter Ziviltechniker  
A - 2700 Wiener Neustadt, Hubsteingasse 28  
t : + 43 2622 65875, e : office @ k-architekten.at

PLANINHALT:

## ÜBERSICHT 2.OBERGESCHOSS

GESCHOSS	TOP	TYP	MASSSTAB	PLANNR.	DATUM
2. OG			1:250	WHAFA 655a	15.09.2022

# 2. OBERGESCHOSS



HINSICHTLICH BODEN- UND WANDBELEGE, SOWIE DER ELEKTRO-, SANITÄR- UND SONST. AUSSTATTUNG GILT AUSSCHLIESSLICH DIE JEWEILS AKTUELLE  
 BAU- UND AUSSTATTUNGSBESCHREIBUNG! SONSTIGE EINRICHTUNGSgegenstände DIENEN NUR DER VERAUSCHLICHUNG UND WERDEN NICHT  
 GELIEFERT! DIES IST EINE UNVERBINDLICHE PLANKOPIE! VORBEHALTLICH ÄNDERUNGEN WÄHREND DER BAUAUSFÜHRUNG! KOTEN SIND NICHT FÜR  
 DIE BESTELLUNG VON EINBAUMÖBEL VERWENDBAR. NATURMASSE ERFORDERLICH! DIESE PLANunterlagen BASIEREN AUF DEN EINREICH-  
 UNTERLAGEN UNTER VORBEHALT GERINGFÜGIGER ÄNDERUNGEN!

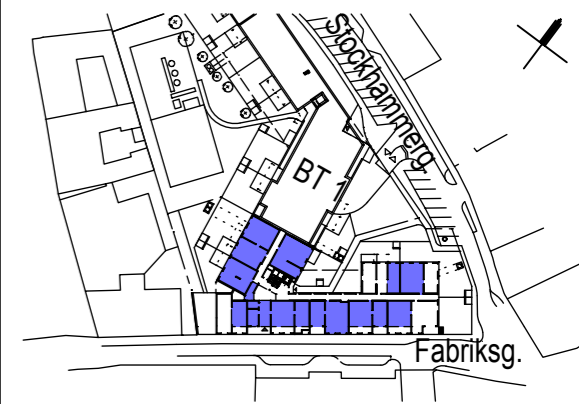
Änderungen im Rahmen des Kaufvertrages vorbehalten

# VERGABEPLAN

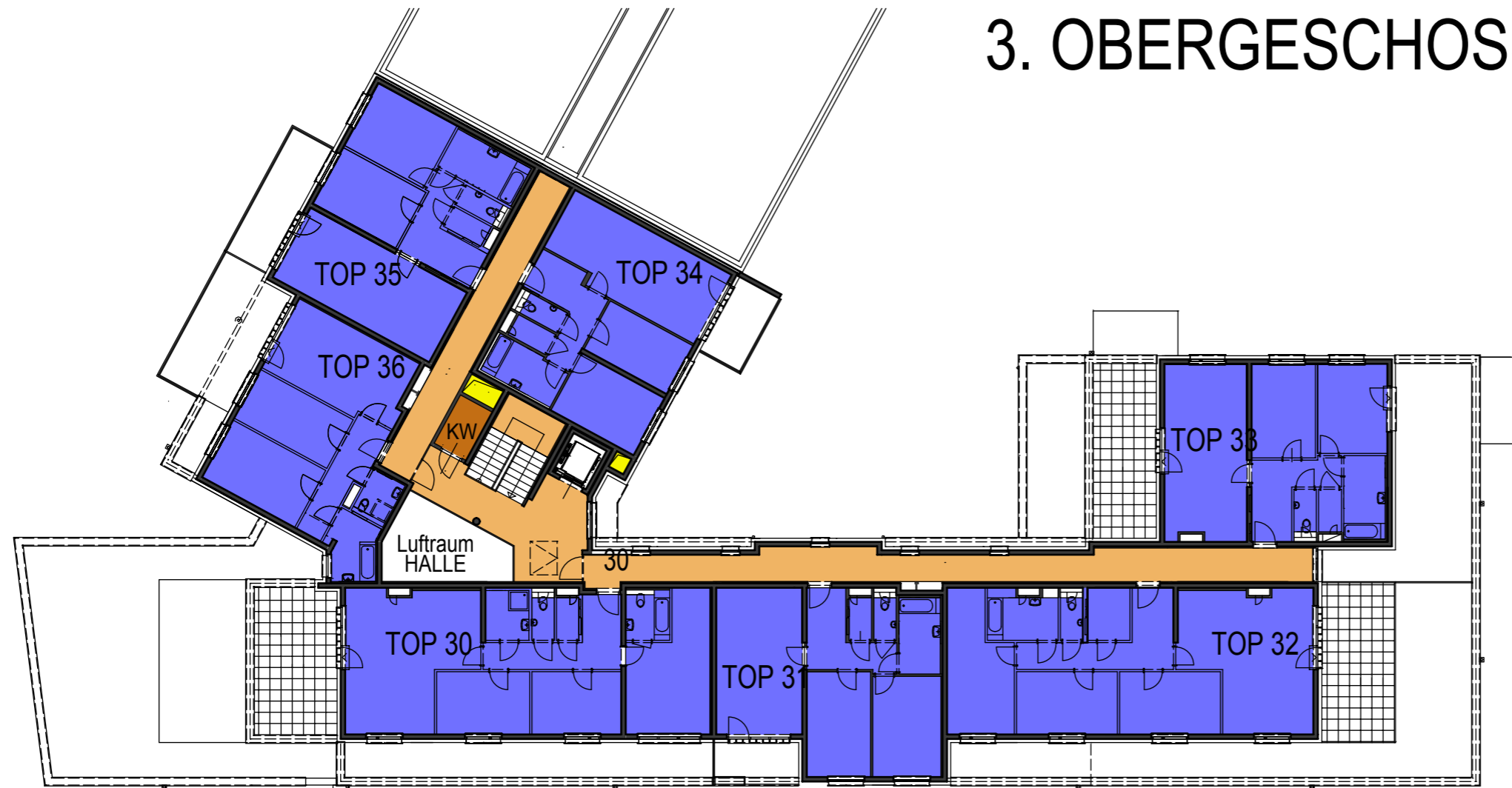
WHA STOCKHAMMERSGASSE/ FABRIKSGASSE BAUTEIL 2  
A - 2620 NEUNKIRCHEN



LAGE



## 3. OBERGESCHOSS



LEGENDE:

- WOHNFLÄCHE
- BALKON/TERRASSE
- ERSCHLIESSUNGSFLÄCHE
- MIETERBEREICH
- TECHNIK OHNE ZUTRITT
- LÜFTUNG
- KW KINDERWAGEN

GRUNDEIGENTÜMER:  
BAUBETREUUNG:



Gemeinnützige Wohnungsgesellschaft  
Arthur Krupp Ges.m.b.H.

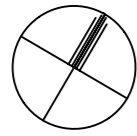
PLANVERFASSER:

**kadlec architekten zt**  
Arch. DI. A. Kadlec, Staatlich befugter und beideter Ziviltechniker  
A - 2700 Wiener Neustadt, Hubsteingasse 28  
t : + 43 2622 65875, e : office @ k-architekten.at

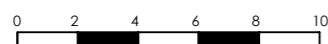
PLANINHALT:

### ÜBERSICHT 3.OBERGESCHOSS

GESCHOSS	TOP	TYP	MASSSTAB	PLANNR.	DATUM
3. OG			1:250	WHAFA 656a	15.09.2022



Änderungen im Rahmen des Kaufvertrages vorbehalten



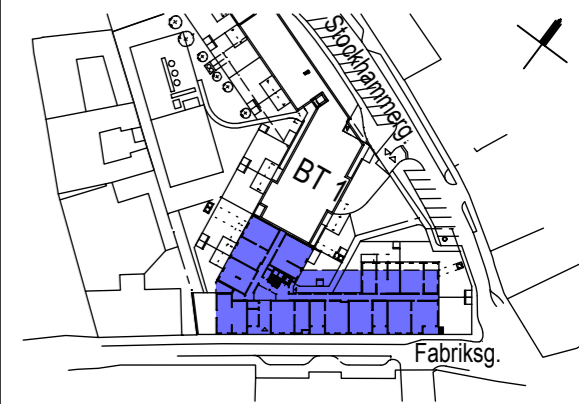
HINSICHTLICH BODEN- UND WANDBELEGE, SOWIE DER ELEKTRO-, SANITÄR- UND SONST. AUSSTATTUNG GILT AUSSCHLIESSLICH DIE JEWEILS AKTUELLE BAU- UND AUSSTATTUNGSBESCHREIBUNG! SONSTIGE EINRICHTUNGSGEGENSTÄNDE DIENEN NUR DER VORAUSHAUUNG UND WERDEN NICHT DELIEFERT! DIES IST EINE UNVERBINDLICHE PLANKOPIE! VORBEHALTLICH ÄNDERUNGEN WÄHREND DER BAUAUSFÜHRUNG! KOTEN SIND NICHT FÜR DIE BESTELLUNG VON EINBAUMÖBEL VERWENDBAR. NATURMASSE ERFORDBERLICH! DIESE PLANUNTERLAGEN BASIEREN AUF DEN EINREICH-UNTERLAGEN UNTER VORBEHALT GERINGFÜGIGER ÄNDERUNGEN!

# VERGABEPLAN

WHA STOCKHAMMERSGASSE/ FABRIKSGASSE BAUTEIL 2  
A - 2620 NEUNKIRCHEN



## LAGE



## LEGENDE:

- GARAGE
- TERRASSE
- ERSCHLIESSUNGSFLÄCHE
- MIETBEREICH
- TECHNIK OHNE ZUTRITT
- LÜFTUNG
- MIETERGARTEN

GRUNDEIGENTÜMER:  
BAUBETREUUNG:



Gemeinnützige Wohnungsgesellschaft  
Arthur Krupp Ges.m.b.H.

PLANVERFASSER:

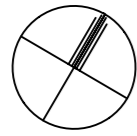
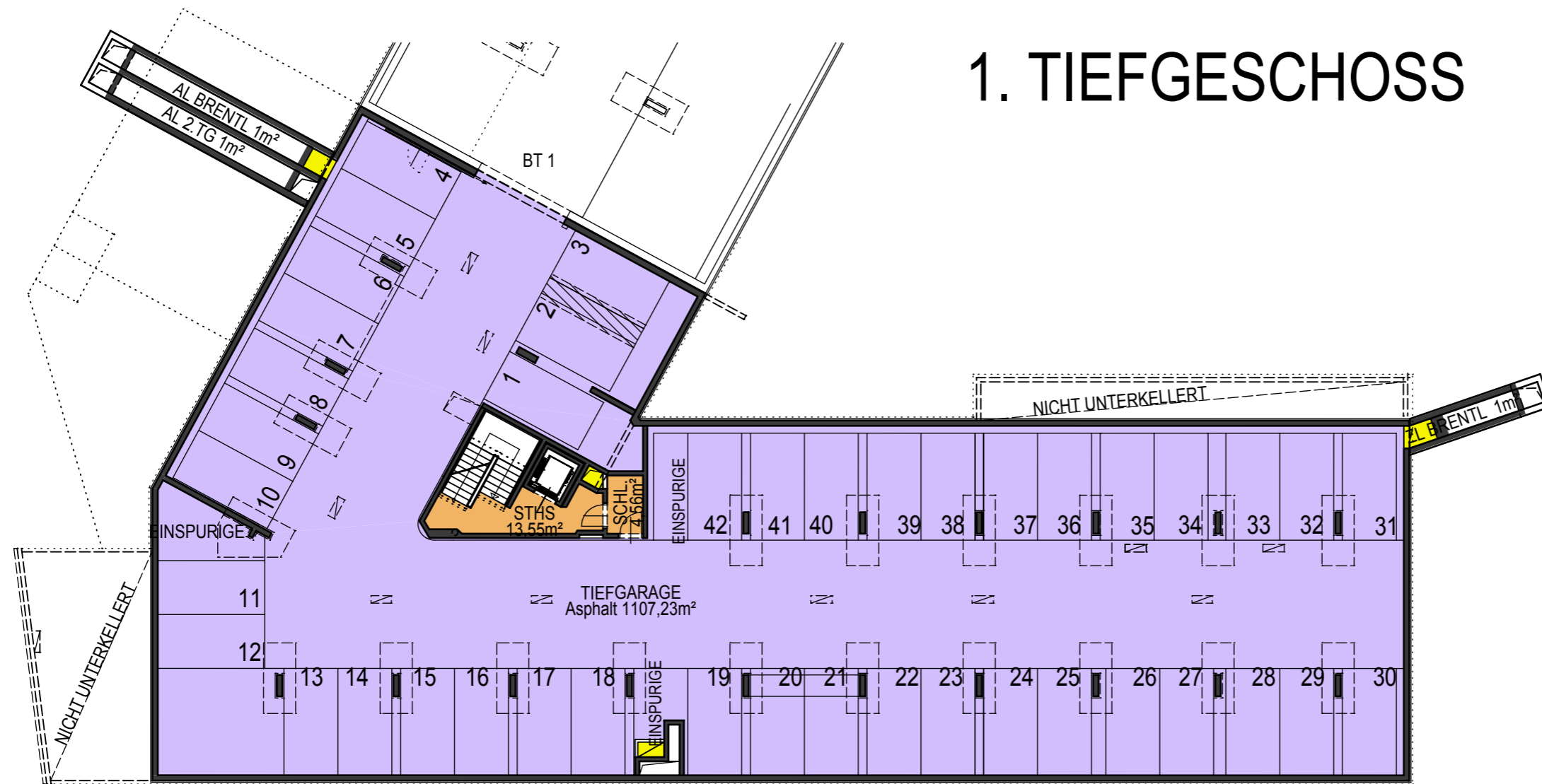
**kadlec architekten zt**  
Arch. DI. A. Kadlec, Staatlich befugter und beideter Ziviltechniker  
A - 2700 Wiener Neustadt, Hubsteingasse 28  
t : + 43 2622 65875, e : office @ k-architekten.at

PLANINHALT:

## ÜBERSICHT GARAGE 1.TIEFGESCHOSS

GESCHOSS	TOP	TYP	MASSSTAB	PLANNR.	DATUM
1. TG			1:250	WHFA 652	15.09.2022

# 1. TIEFGESCHOSS



HINSICHTLICH BODEN- UND WANDBELEGE, SOWIE DER ELEKTRO-, SANITÄR- UND SONST. AUSSTATTUNG GILT AUSSCHLIESSLICH DIE JEWEILS AKTUELLE BAU- UND AUSSTATTUNGSBESCHREIBUNG! SONSTIGE EINRICHTUNGSGEGENSTÄNDE DIENEN NUR DER VERANSCHAULICHUNG UND WERDEN NICHT DELIEFERT! DIES IST EINE UNVERBINDLICHE PLANKOPIE! VORBEHALT LICH ANÄNDERUNGEN WÄHREND DER BAUFÜHRUNG! KOTEN SIND NICHT FÜR DIE BESTELLUNG VON EINBAUÖBEL VERWENDBAR. NATURMASSE ERFORDERLICH! DIESE PLANUNTERLAGEN BASIEREN AUF DEN EINREICH-UNTERLAGEN UNTER VORBEHALT GERINGFÜGIGER ÄNDERUNGEN!

Änderungen im Rahmen des Kaufvertrages vorbehalten

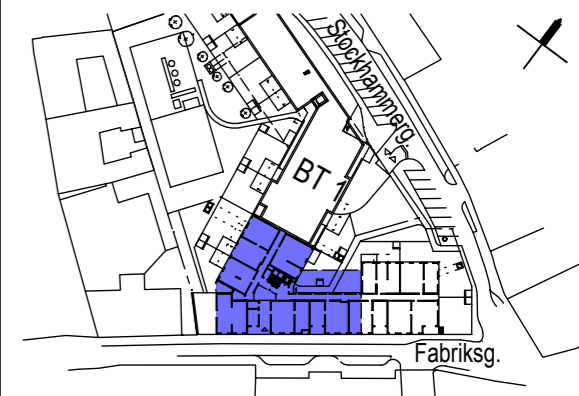


# VERGABEPLAN

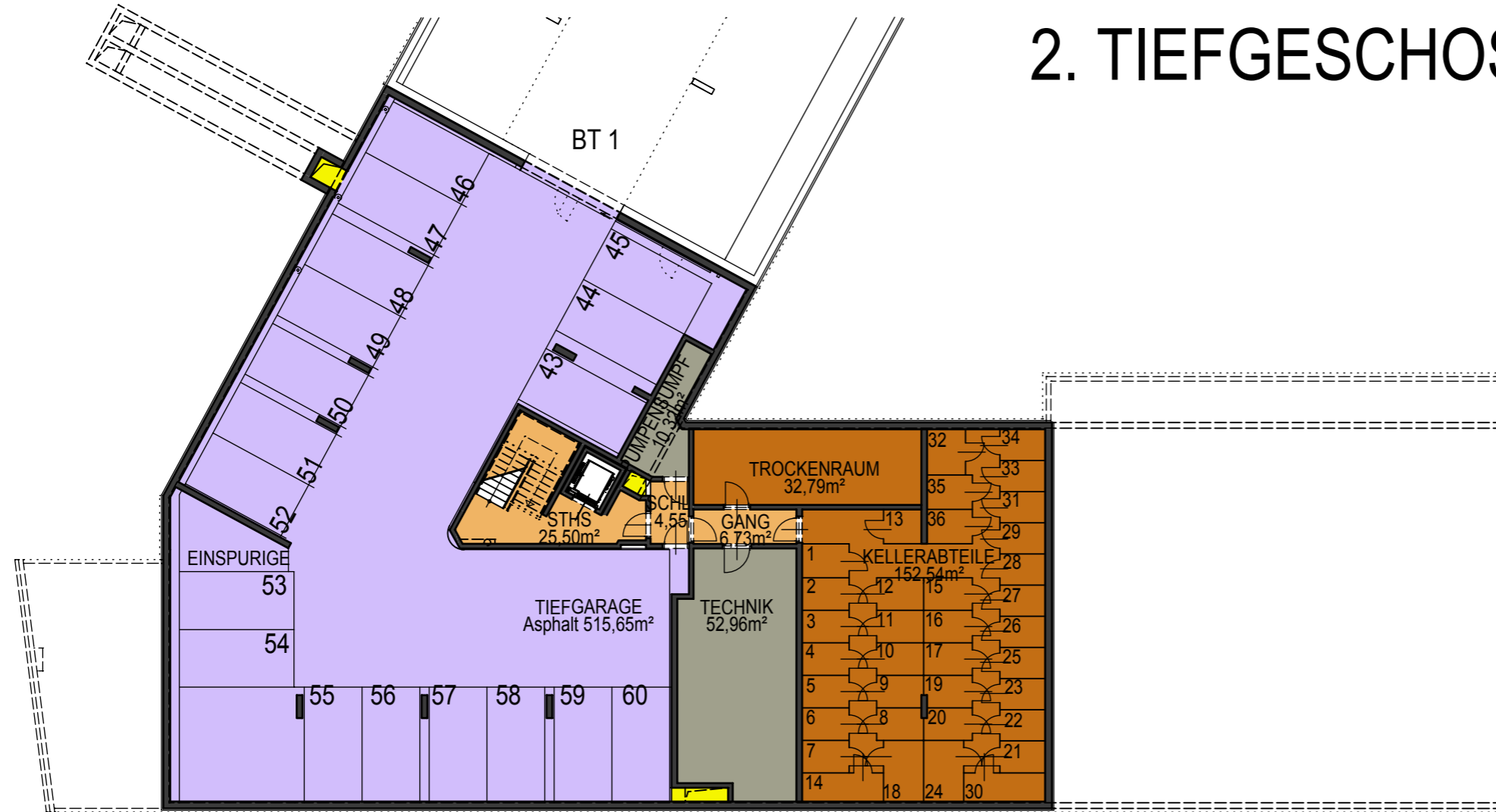
WHA STOCKHAMMERSGASSE/ FABRIKSGASSE BAUTEIL 2  
A - 2620 NEUNKIRCHEN



## LAGE



# 2. TIEFGESCHOSS



### LEGENDE:

- GARAGE
- TERRASSE
- ERSCHLIESSUNGSFLÄCHE
- MIETBEREICH
- TECHNIK OHNE ZUTRITT
- LÜFTUNG
- MIETERGARTEN

IM EINLAGERUNGSRÄUMEN  
LEERVERROHRUNG JE WOHNUNG

GRUNDEIGENTÜMER:  
BAUBETREUUNG:



Gemeinnützige Wohnungsgesellschaft  
Arthur Krupp Ges.m.b.H.

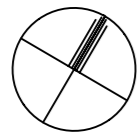
PLANVERFASSER:

**kadlec architekten zt**  
Arch. DI. A. Kadlec, Staatlich befugter und beideter Ziviltechniker  
A - 2700 Wiener Neustadt, Hubsteingasse 28  
t : + 43 2622 65875, e : office @ k-architekten.at

PLANINHALT:

## ÜBERSICHT GARAGE 2.TIEFGESCHOSS

GESCHOSS	TOP	TYP	MASSSTAB	PLANNR.	DATUM
2. TG			1:250	WHFA 651	15.09.2022



Änderungen im Rahmen des Kaufvertrages vorbehalten

HINSICHTLICH BODEN- UND WANDBELEGE, SOWIE DER ELEKTRO-, SANITÄR- UND SONST. AUSSTATTUNG GILT AUSSCHLIESSLICH DIE JEWEILS AKTUELLE BAU- UND AUSSTATTUNGSBESCHREIBUNG! SONSTIGE EINRICHTUNGSGEGENSTÄNDE DIENEN NUR DER VERANSCHAULICHUNG UND WERDEN NICHT GELIEFERT! DIES IST EINE UNVERBINDLICHE PLANKOPIE! VORBEHALTLICH ÄNDERUNGEN WÄHREND DER BAUFÜHRUNG! KOTEN SIND NICHT FÜR DIE BESTELLUNG VON EINBAUÖBELN VERWENDBAR. NATURMASSE ERFORDERLICH! DIESE PLANUNTERLAGEN BASIEREN AUF DEN EINREICH-UNTERLAGEN UNTER VORBEHALT GERINGFÜGIGER ÄNDERUNGEN!

