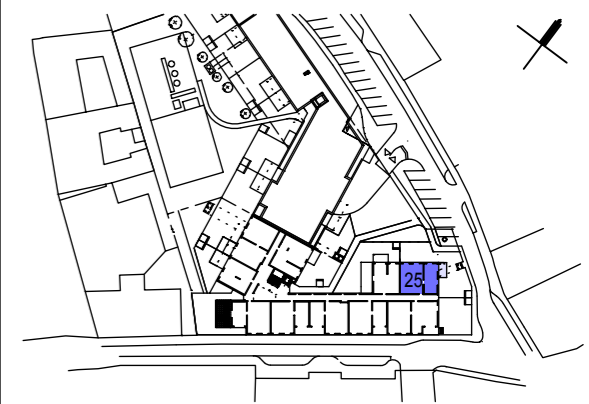


VERGABEPLAN

WHA STOCKHAMMERGASSE/ FABRIKSGASSE BAUTEIL 2
A - 2620 NEUNKIRCHEN



LAGE



LEGENDE:

- WOHNUNG TOP 25
- PRIVATE GARTENANTEILE
- SPIELPLATZ
- ALLGEMEINE GRÜNFLÄCHEN
- LÜFTUNG
- GL SCHUPPENKONSTRUKTION

KENNWERTE:

Geschoss:	2.OG
Wohnnutzfläche: (ohne Balkon)	72,59 m ²
Loggia:	
Balkon/Terrasse:	6,98 m ²
Einlagerungsraum:	2,69 m ²
Mietergarten:	
Gartenhütte:	

GRUNDEIGENTÜMER:
BAUBETREUUNG:

ARTHUR KRUPP

Gemeinnützige Wohnungsgesellschaft
Arthur Krupp Ges.m.b.H.

PLANVERFASSER:

K

kadlec architekten zt

Arch. DI. A. Kadlec, Staatlich befugter und beideter Ziviltechniker
A - 2700 Wiener Neustadt, Hubsteingasse 28
t: + 43 2622 65875, e: office @ k-architekten.at

PLANINHALT:

TOP 25: LAGEPLAN 2. OG

GESCHOSS	TOP	TYP	MASSSTAB	PLANNR	DATUM
2.OG	25	C	1:500	WHAFA 625/1a	15.09.2022

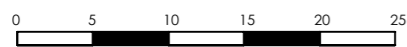
MONTAGEHÖHEN

Steckdosen generell	H= 30cm über FFBOK
Steckdosen Arbeitsfläche Küche	H=105cm über FFBOK
Steckdose Geschirrspüler	H= 30 cm über FFBOK
Steckdose Waschmaschine	H=110 cm über FFBOK
Steckdose Kühlschrank	H= 10 cm über FFBOK

Steckdose Dunstabzug	H= 220 cm über FFBOK
Steckdose Terrasse/Balkon	H= 40 cm über FFBOK
Licht Terrasse/Balkon	H= 220 cm über FFBOK
E-Herd Anschlussdose	H= 40 cm über FFBOK
Antennendosen	H= 30 cm über FFBOK
Telefon-Dosen	H= 30 cm über FFBOK
Lichtschalter	H=110cm über FFBOK (Oberster bei Kombination)

Innengegensprechstelle	H= 140 cm über FFBOK
Raumthermostat	H= 150 cm über FFBOK
Wohnungsverteiler	H= 200 cm über FFBOK (Verteileroberkante)
Wandlichtauslaß Küche	H= 145 cm über FFBOK
Wandlichtauslaß Bad	H= 180 cm über FFBOK (mittig ü. Waschbecken)
Wandlichtauslaß sonstige	H= 220 cm über FFBOK (z.B.: Vorraum)
Notlicht Wand	H= 220 cm über FFBOK

Änderungen im Rahmen des Kaufvertrages vorbehalten



ELEKTRO LEGENDE

- Deckenlichtauslass
- Wandlichtauslass
- Wandleuchte-Balkon, IP54
- Steckdose 1-fach
- Steckdose 2-fach
- Steckdose 1-fach mit Klappdeckel
- Steckdose 1-fach für Waschmaschine
- Steckdose 1-fach für Geschirrspüler
- Steckdose 1-fach für Dunstabzug
- Steckdose 1-fach für Kühlschrank
- Verteiler Starkstrom
- Verteiler Schwachstrom
- Verteiler Fußbodenheizung

- Ausschalter
- Wechselschalter
- Schalter mit Kontrolllampe
- Kreuzschalter Einpolig
- Serienschalter
- CEE Steckdose 400V~/5-polig/ 16A
- Taster
- Taster mit Kontrolllampe
- Jalousenschalter (nur DG)
- Serienschalter Jalousien
- Taster Glocke
- E-Herd Anschlussdose
- Feuchtraum Unterputzsteckdose 1-fach

- Erdung
- Auslass 230V
- Auslass 400V
- Bewegungsmelder
- E-HT Radiator (DG)
- Innensprechstelle
- Telefondose
- Antennendose
- Leerdose
- Leerdose Raumthermostat
- Auslass Raumthermostat
- Auslass Wohnraumlüftung
- Lüfter 1-stufig lt. HLKS Limodor

ALLGEMEINES:

- Raumthermostat
- Leuchte Allgemein
- HOME Rauchmelder mit Lion-Batterie
- Kempter
- Nachstromelement Lüftung
- verwendete Abkürzungen:
- DA Dunstabzug
- GS Geschirrspüler
- FR Feuchtraumausführung
- WM Waschmaschine
- AP Aufputzmontage

ABKÜRZUNGEN:

- | | | | |
|---------------|----------|------|--------------------|
| Wohnküche | WOHNEN | KIWA | Kinderwagenraum |
| Kochnische | KN | ER | Einlagerungsräume |
| Zimmer | ZIMMER | FPH | Fertigparapetthöhe |
| Schraunkraum | SCHRR. | STUK | Sturzunterkante |
| Toilette | WC | | |
| Badezimmer | BAD | | |
| Vorraum | VR; VORR | | |
| Abstellraum | AR | | |
| Abstellnische | AN | | |
| Balkon | BALKON | | |
| Terrasse | TERR | | |
| Garten | GARTEN | | |
- Tür mit Feuerwiderstandsklasse
EI2 30
EI2 30-C selbstschließend

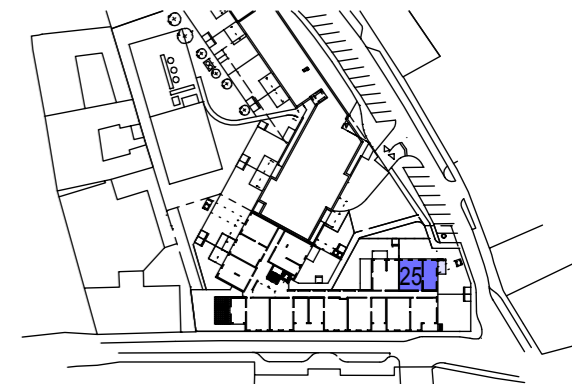
HINSICHTLICH BODEN- UND WANDBELEGE, SOWIE DER ELEKTRO-, SANITÄR- UND SONST. AUSSTATTUNG GILT AUSSCHLIESSLICH DIE JEWEILS AKTUELLE BAU- UND AUSSTATTUNGSBESCHREIBUNG! SONSTIGE EINRICHTUNGSGEGENSTÄNDE DIENEN NUR DER VERAUNSICHTLICHUNG UND WERDEN NICHT GELIEFERT! DIES IST EINE UNVERBINDLICHE PLANKOPIE! VORBEHALTLICH ÄNDERUNGEN WÄHREND DER BAUAUSFÜHRUNG! KOTEN SIND NICHT FÜR DIE BESTELLUNG VON EINBAUMÖBEL VERWENDBAR. NATURMASSE ERFORDERLICH! DIESE PLANUNTERLAGEN BASIEREN AUF DEN EINREICH-UNTERLAGEN UNTER VORBEHALT GERINGFÜGIGER ÄNDERUNGEN!

VERGABEPLAN

WHA STOCKHAMMERSGASSE/ FABRIKSGASSE BAUTEIL 2
A - 2620 NEUNKIRCHEN



LAGE



LEGENDE:

- HLZ BZW. SSZ MAUERWERK
- WÄRMEDÄMMUNG
- GIPSKARTON
- STAHLBETONWAND
- GIPSKARTON INSTALLATIONSFREI
- SCHUPPENKONSTRUKTION

KENNWERTE:

Geschoss:	2.OG
Wohnnutzfläche: (ohne Terrasse)	72,59 m ²
Loggia:	
Balkon/Terrasse:	6,98 m ²
Einlagerungsraum:	2,69 m ²
Mietergarten:	
Gartenhütte:	

GRUNDEIGENTÜMER:
BAUBETREUUNG:



Gemeinnützige Wohnungsgesellschaft
Arthur Krupp Ges.m.b.H.

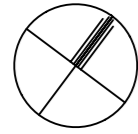
PLANVERFASSER:



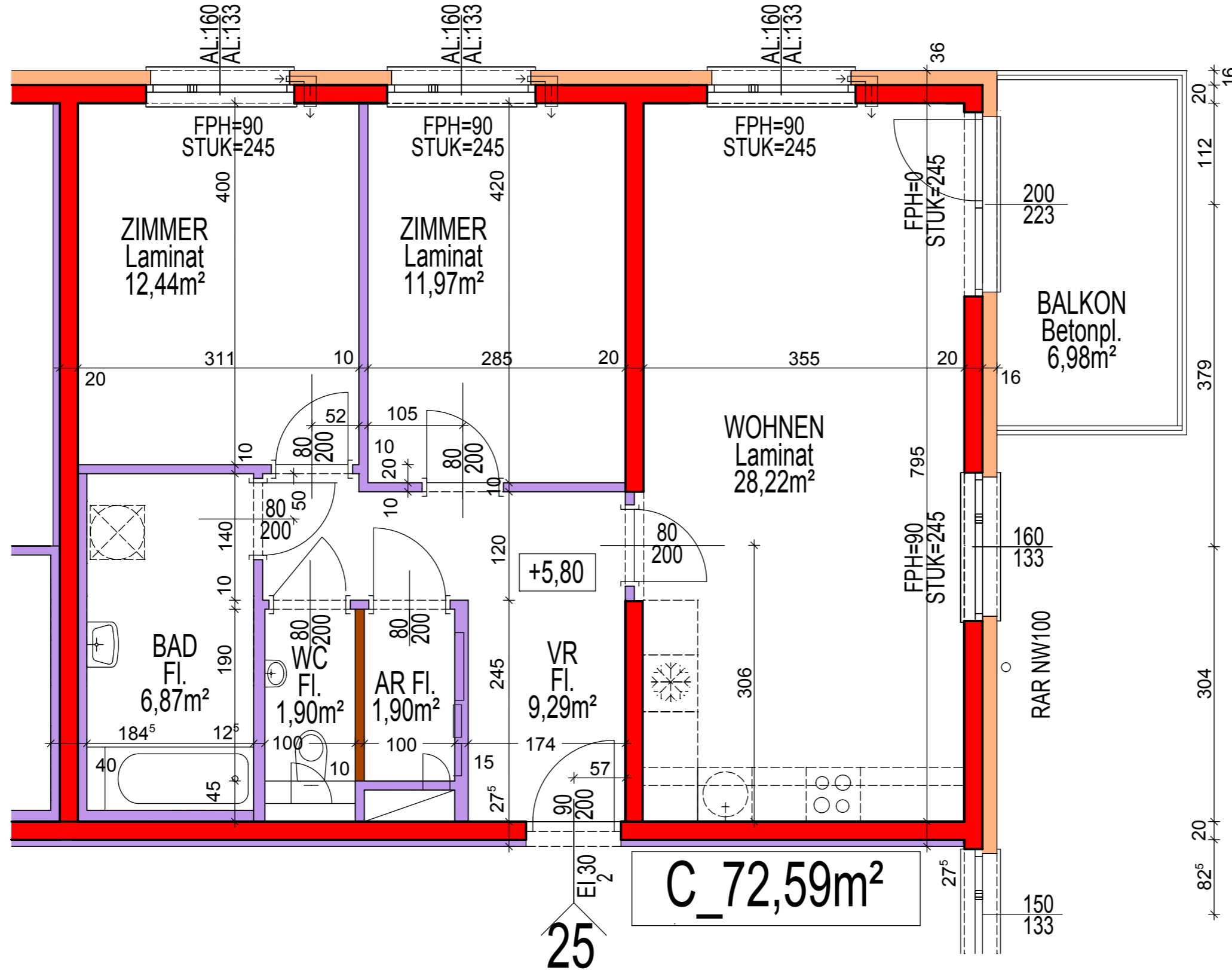
PLANINHALT:

TOP 25: GRUNDRISSPLAN

GESCHOSS	TOP	TYP	MASSSTAB	PLANNR.	DATUM
2.OG	25	C	1:50	WHAFA 625/2a	15.09.2022



20 157⁵ 267 181⁵ 20 152⁵ 202⁵ 20 16



Änderungen im Rahmen des Kaufvertrages vorbehalten

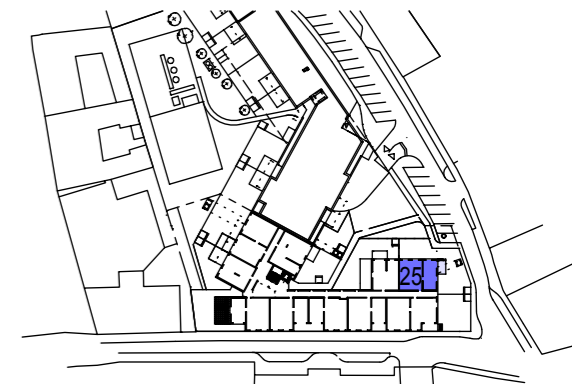
HINSICHTLICH BODEN- UND WANDBELEGE, SOWIE DER ELEKTRO-, SANITÄR- UND SONST. AUSSTATTUNG GILT AUSSCHLIESSLICH DIE JEWEILS AKTUELLE BAU- UND AUSSTATTUNGSBESCHREIBUNG! SONSTIGE EINRICHTUNGSGEGENSTÄNDE DIENEN NUR DER VERAUSCHAUlichUNG UND WERDEN NICHT GELIEFERT! DIES IST EINE UNVERBINDLICHE PLANKOPIE! VORBEHALTLICH ÄNDERUNGEN WÄHREND DER BAUAUSFÜHRUNG! KOTEN SIND NICHT FÜR DIE BESTELLUNG VON EINBAUMÖBEL VERWENDBAR. NATURMASSE ERFORDERLICH! DIESE PLANUNTERLAGEN BASIEREN AUF DEN EINREICH-UNTERLAGEN UNTER VORBEHALT GERINGFÜGIGER ÄNDERUNGEN!

VERGABEPLAN

WHA STOCKHAMMERSGASSE/ FABRIKSGASSE BAUTEIL 2
A - 2620 NEUNKIRCHEN



LAGE



LEGENDE:

- HLZ BZW. SSZ MAUERWERK
- WÄRMEDÄMMUNG
- GIPSKARTON
- STAHLBETONWAND
- GIPSKARTON INSTALLATIONSFREI
- SCHUPPENKONSTRUKTION

KENNWERTE:

Geschoss:	2.OG
Wohnnutzfläche: (ohne Terrasse)	72,59 m ²
Loggia:	
Balkon/Terrasse:	6,98 m ²
Einlagerungsraum:	2,69 m ²
Mietergarten:	
Gartenhütte:	

GRUNDEIGENTÜMER:
BAUBETREUUNG:



Gemeinnützige Wohnungsgesellschaft
Arthur Krupp Ges.m.b.H.

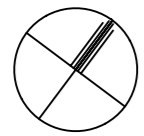
PLANVERFASSER:



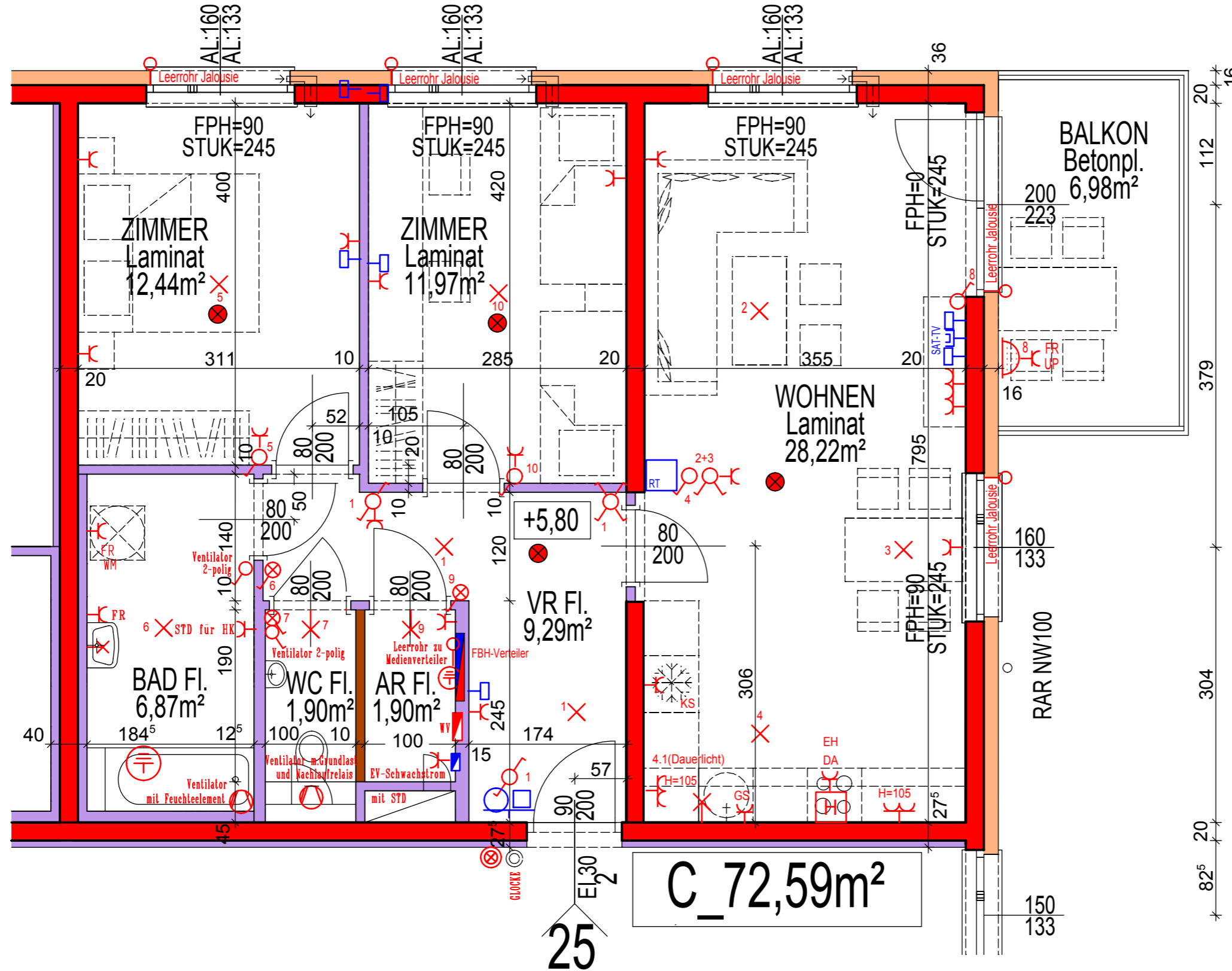
PLANINHALT:

TOP 25: GRUNDRISSPLAN-ELEKTRO

GESCHOSS	TOP	TYP	MASSSTAB	PLANNR.	DATUM
2.OG	25	C	1:50	WHAFA 625/3a	15.09.2022

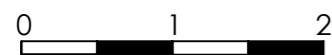


20 157⁵ 267 181⁵ 20 152⁵ 202⁵ 20 16



20 112 16
379
304
20 82⁵

Änderungen im Rahmen des Kaufvertrages vorbehalten



HINSICHTLICH BODEN- UND WANDBELEGE, SOWIE DER ELEKTRO-, SANITÄR- UND SONST. AUSSTATTUNG GILT AUSSCHLIESSLICH DIE JEWEILS AKTUELLE BAU- UND AUSSTATTUNGSBESCHREIBUNG! SONSTIGE EINRICHTUNGSGEGENSTÄNDE DIENEN NUR DER VORAUSCHAUUNG UND WERDEN NICHT GELIEFERT! DIES IST EINE UNVERBINDLICHE PLANKOPIE! VORBEHALTLICH ÄNDERUNGEN WÄHREND DER BAUAUSFÜHRUNG! KOTEN SIND NICHT FÜR DIE BESTELLUNG VON EINBAUMÖBEL VERWENDBAR. NATURMASSE ERFORDERLICH! DIESE PLANUNTERLAGEN BASIEREN AUF DEN EINREICH-UNTERLAGEN UNTER VORBEHALT GERINGFÜGIGER ÄNDERUNGEN!

VERGABEPLAN

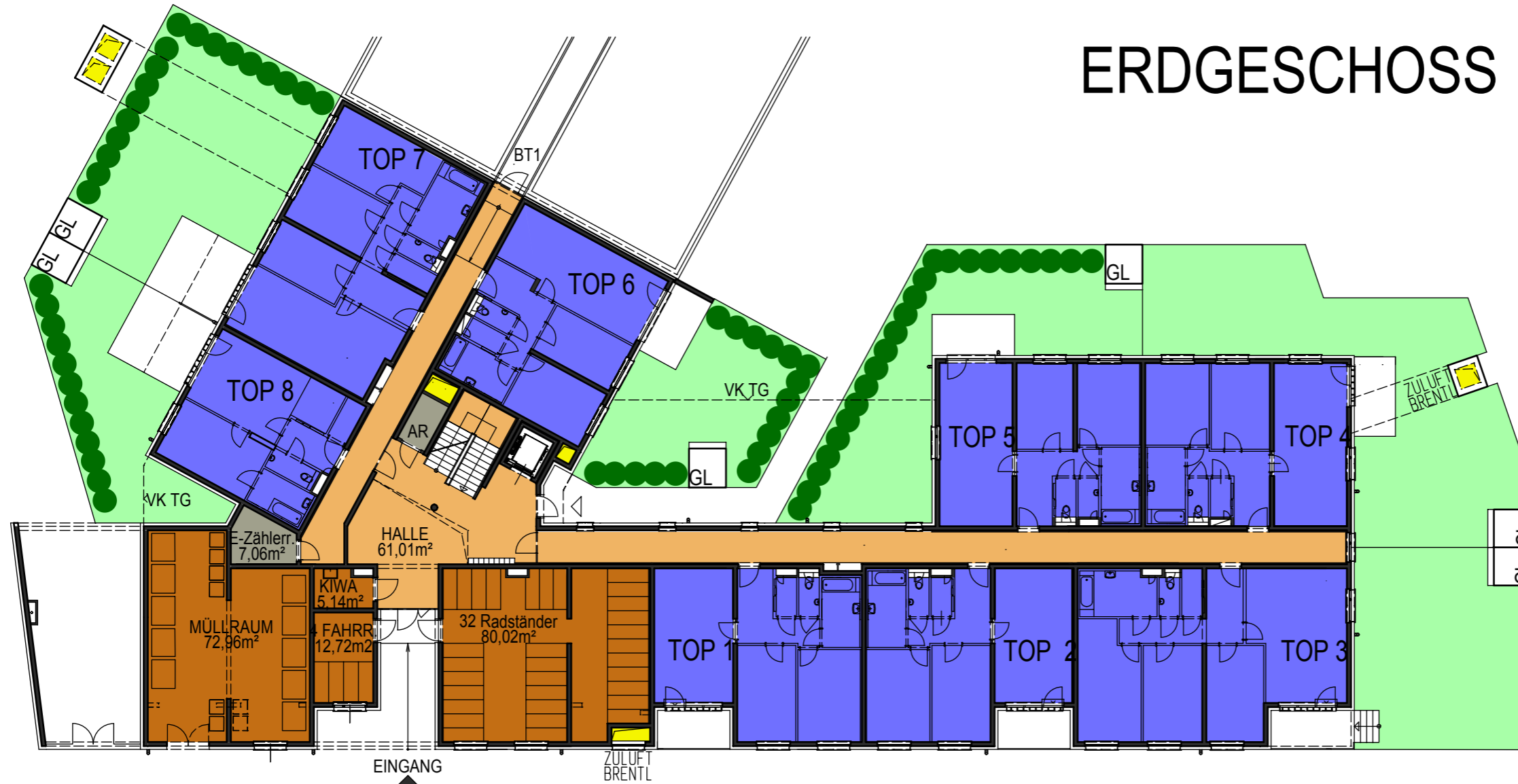
WHA STOCKHAMMERSGASSE/ FABRIKSGASSE BAUTEIL 2
A - 2620 NEUNKIRCHEN



LAGE



ERDGESCHOSS



LEGENDE:

- WOHNFLÄCHE, KW = KINDERWAGEN
- TERRASSE
- ERSCHLISSUNGSFLÄCHE
- MIETBEREICH; KW = KINDERWAGEN
- TECHNIK OHNE ZUTRITT
- LÜFTUNG
- MIETERGARTEN, GL = GARTENGERÄTELAGER

GRUNDEIGENTÜMER:
BAUBETREUUNG:



Gemeinnützige Wohnungsgesellschaft
Arthur Krupp Ges.m.b.H.

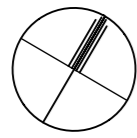
PLANVERFASSER:

kadlec architekten zt
Arch. DI. A. Kadlec, Staatlich befugter und beideter Ziviltechniker
A - 2700 Wiener Neustadt, Hubsteingasse 28
t : + 43 2622 65875, e : office @ k-architekten.at

PLANINHALT:

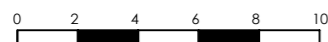
ÜBERSICHT ERDGESCHOSS

GESCHOSS	TOP	TYP	MASSSTAB	PLANNR.	DATUM
EG			1:250	WHAFA 653a	15.09.2022



Änderungen im Rahmen des Kaufvertrages vorbehalten

HINSICHTLICH BODEN- UND WANDBELEGE, SOWIE DER ELEKTRO-, SANITÄR- UND SONST. AUSSTATTUNG GILT AUSSCHLIESSLICH DIE JEWEILS AKTUELLE BAU- UND AUSSTATTUNGSBESCHREIBUNG! SONSTIGE EINRICHTUNGSGEGENSTÄNDE DIENEN NUR DER VERAUSICHERUNG UND WERDEN NICHT DELIVERT! DIES IST EINE UNVERBINDLICHE PLANKOPIE! VORBEHALT ALLER ÄNDERUNGEN WÄHREND DER BAUAUSFÜHRUNG! KOTEN SIND NICHT FÜR DIE BESTELLUNG VON EINBAUMÖBELN VERWENDBAR. NATURMASSE ERFORDERLICH! DIESE PLANUNTERLAGEN BASIEREN AUF DEN EINREICH-UNTERLAGEN UNTER VORBEHALT GERINGFÜGIGER ÄNDERUNGEN!



VERGABEPLAN

WHA STOCKHAMMERSGASSE/ FABRIKSGASSE BAUTEIL 2
A - 2620 NEUNKIRCHEN



LAGE



LEGENDE:

- WOHNFLÄCHE
- BALKON
- ERSCHLIESSUNGSFLÄCHE
- MIETERBEREICH
- TECHNIK OHNE ZUTRITT
- LÜFTUNG
- KW KINDERWAGEN

GRUNDEIGENTÜMER:
BAUBETREUUNG:



Gemeinnützige Wohnungsgesellschaft
Arthur Krupp Ges.m.b.H.

PLANVERFASSER:

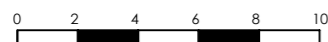
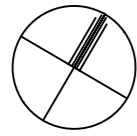
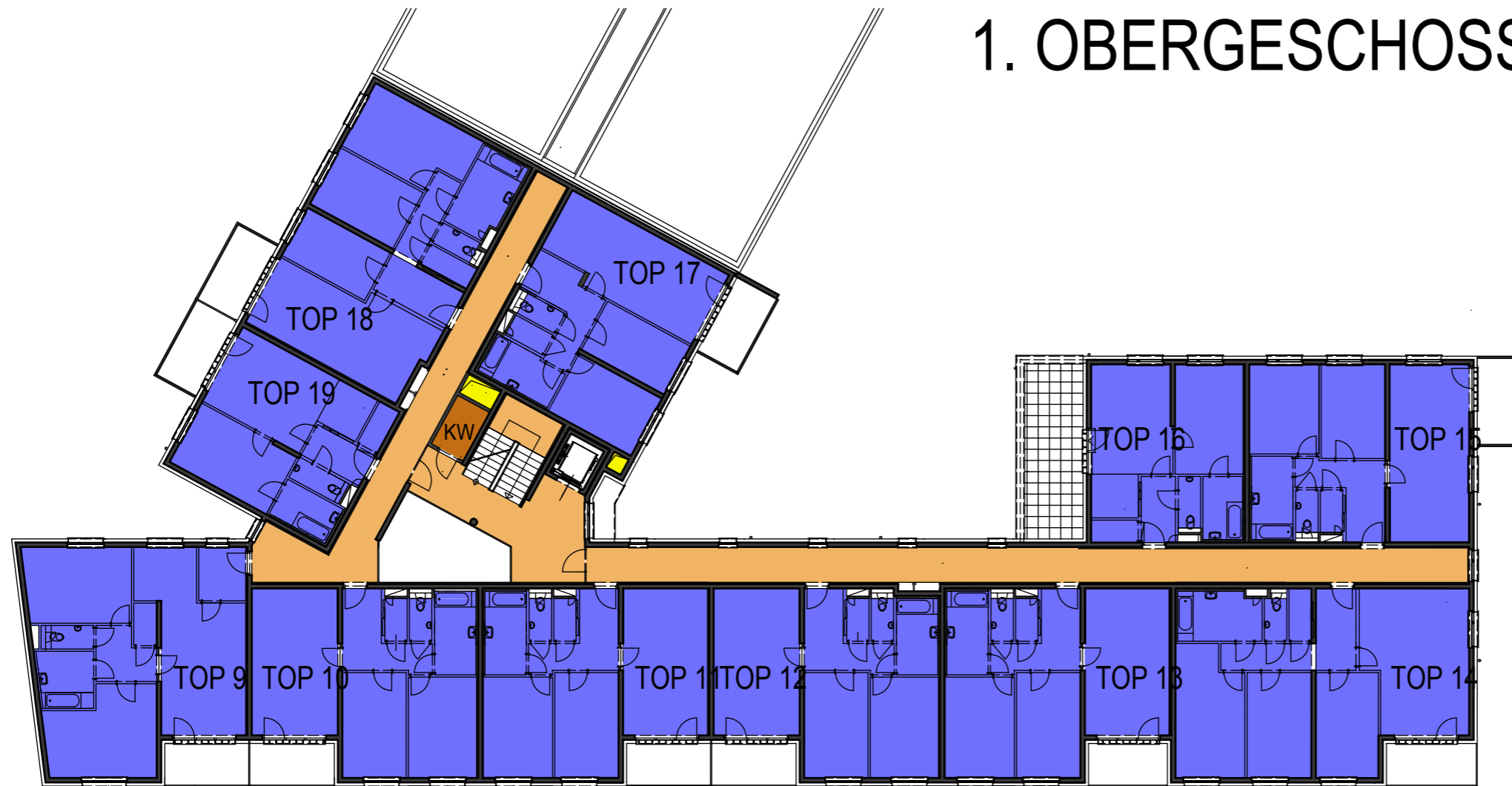
kadlec architekten zt
Arch. DI. A. Kadlec, Staatlich befugter und beideter Ziviltechniker
A - 2700 Wiener Neustadt, Hubsteingasse 28
t : + 43 2622 65875, e : office @ k-architekten.at

PLANINHALT:

ÜBERSICHT 1.OBERGESCHOSS

GESCHOSS	TOP	TYP	MASSTAB	PLANNR.	DATUM
1. OG			1:250	WHAFA 654	15.09.2022

1. OBERGESCHOSS

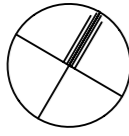


Änderungen im Rahmen des Kaufvertrages vorbehalten

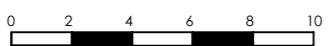
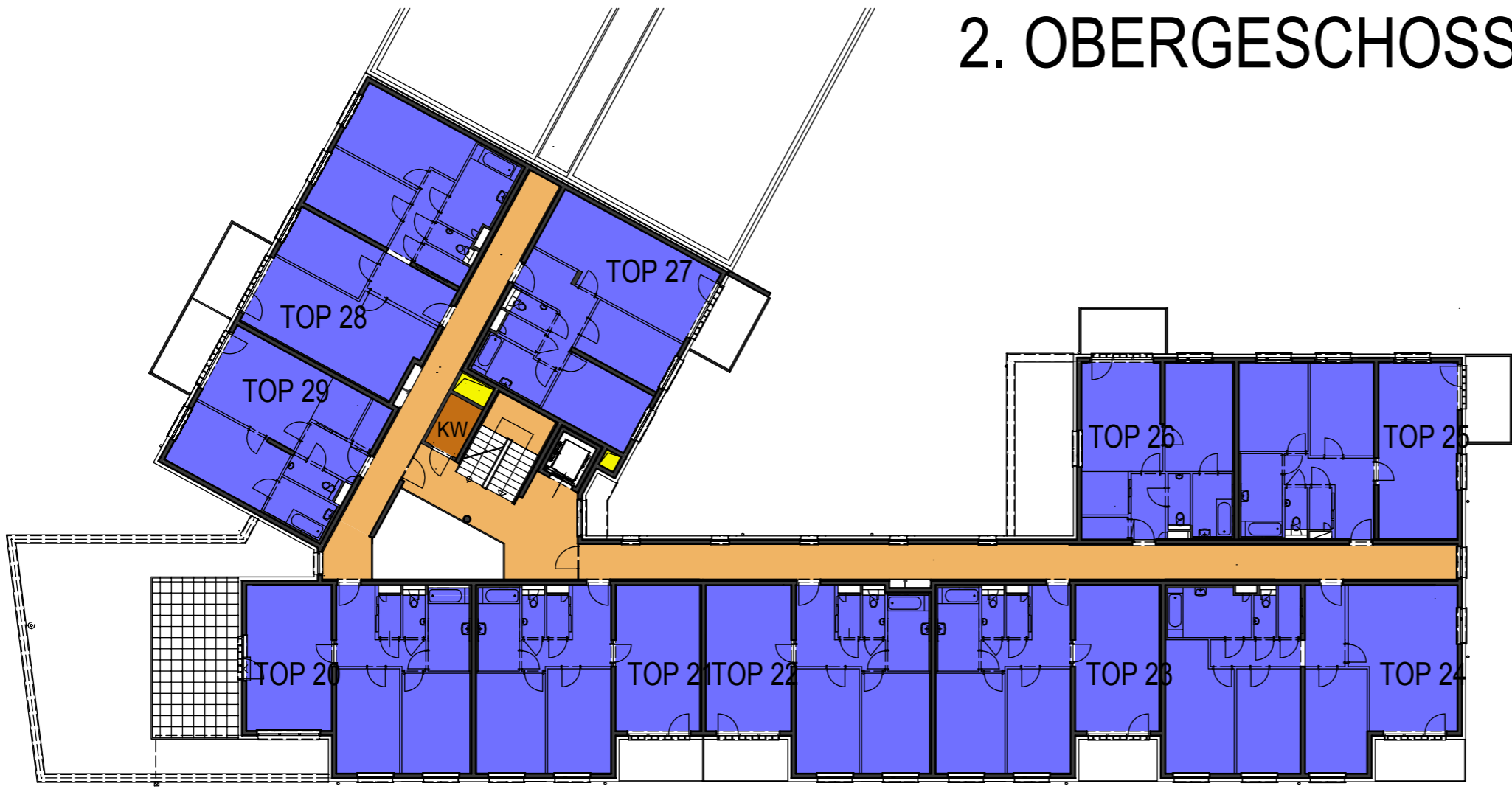
HINSICHTLICH BODEN- UND WANDBELEGE, SOWIE DER ELEKTRO-, SANITÄR- UND SONST. AUSSTATTUNG GILT AUSSCHLIESSLICH DIE JEWEILS AKTUELLE BAU- UND AUSSTATTUNGSBESCHREIBUNG! SONSTIGE EINRICHTUNGSGEGENSTÄNDE DIENEN NUR DER VERAUSNAHMUNG UND WERDEN NICHT GELIEFERT! DIES IST EINE UNVERBINDLICHE PLANKOPIE! VORBEHALTLICH ÄNDERUNGEN WÄHREND DER BAUAUSFÜHRUNG! KOTEN SIND NICHT FÜR DIE BESTELLUNG VON EINBAUMÖBEL VERWENDBAR. NATURMASSE ERFORDERLICH! DIESE PLANUNTERLAGEN BASIEREN AUF DEN EINREICH-UNTERLAGEN UNTER VORBEHALT GERINGFÜGIGER ÄNDERUNGEN!

HINSICHTLICH BODEN- UND WANDBELEGE, SOWIE DER ELEKTRO-, SANITÄR- UND SONST. AUSSTATTUNG GILT AUSSCHLIESSLICH DIE JEWEILS AKTUELLE BAU- UND AUSSTATTUNGSBESCHREIBUNG! SONSTIGE EINRICHTUNGSGEGENSTÄNDE DIENEN NUR DER VERAUSCHLICHUNG UND WERDEN NICHT GELIEFERT! DIES IST EINE UNVERBINDLICHE PLANKOPIE! VORBEHALTLICH ÄNDERUNGEN WÄHREND DER BAUAUSFÜHRUNG! KOTEN SIND NICHT FÜR DIE BESTELLUNG VON EINBAUMÖBEL VERWENDBAR. NATURMASSE ERFORDERLICH! DIESE PLANunterlagen BASIEREN AUF DEN EINREICH-UNTERLAGEN UNTER VORBEHALT GERINGFÜGIGER ÄNDERUNGEN!

Änderungen im Rahmen des Kaufvertrages vorbehalten



2. OBERGESCHOSS

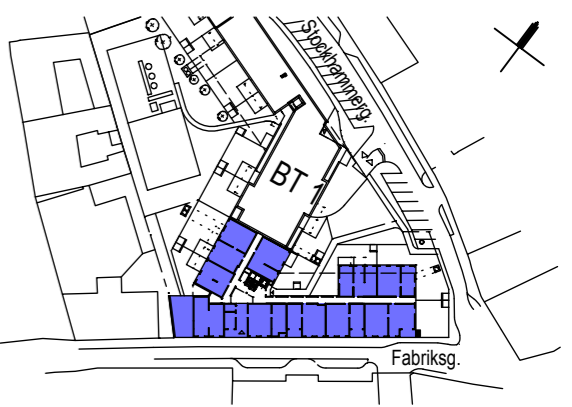


VERGABEPLAN

WHA STOCKHAMMERSGASSE/ FABRIKSGASSE BAUTEIL 2
A - 2620 NEUNKIRCHEN



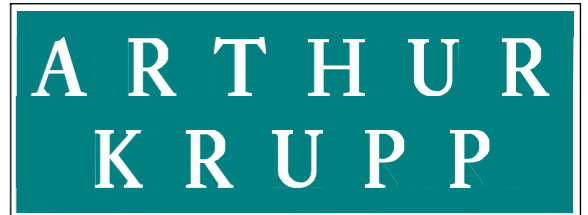
LAGE



LEGENDE:

- WOHNFLÄCHE
- BALKON
- ERSCHLIESSUNGSFLÄCHE
- MIETERBEREICH
- TECHNIK OHNE ZUTRITT
- LÜFTUNG
- KW KINDERWAGEN

GRUNDEIGENTÜMER:
BAUBETREUUNG:



Gemeinnützige Wohnungsgesellschaft
Arthur Krupp Ges.m.b.H.

PLANVERFASSER:

kadlec architekten zt
Arch. DI. A. Kadlec, Staatlich befugter und beideter Ziviltechniker
A - 2700 Wiener Neustadt, Hubsteingasse 28
t : + 43 2622 65875, e : office @ k-architekten.at

PLANINHALT:

ÜBERSICHT 2.OBERGESCHOSS

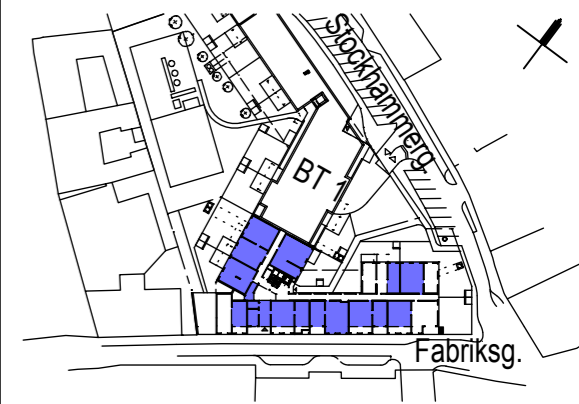
GESCHOSS	TOP	TYP	MASSSTAB	PLANNR.	DATUM
2. OG			1:250	WHAFA 655a	15.09.2022

VERGABEPLAN

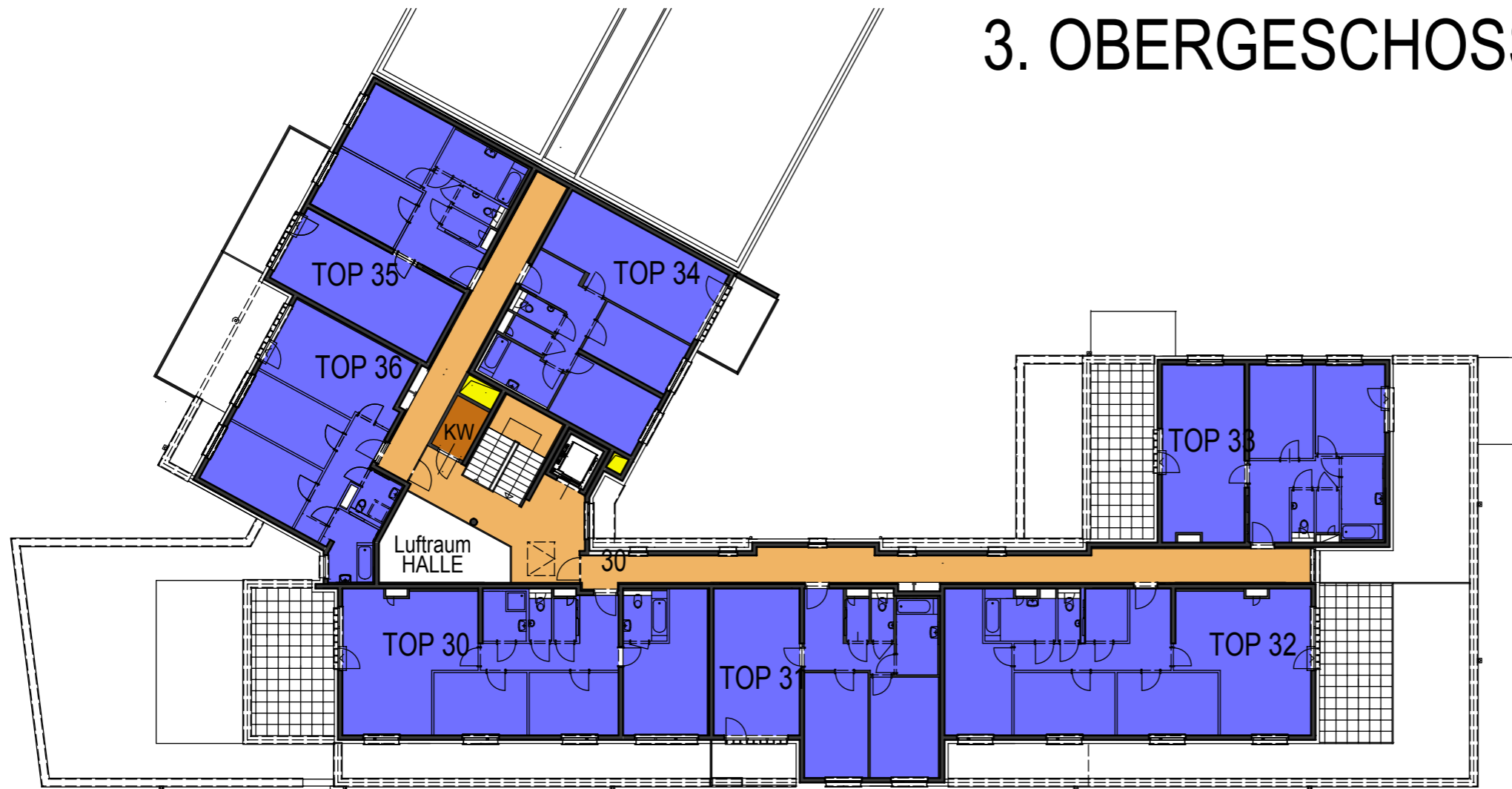
WHA STOCKHAMMERSGASSE/ FABRIKSGASSE BAUTEIL 2
A - 2620 NEUNKIRCHEN



LAGE



3. OBERGESCHOSS



LEGENDE:

- WOHNFLÄCHE
- BALKON/TERRASSE
- ERSCHLIESSUNGSFLÄCHE
- MIETERBEREICH
- TECHNIK OHNE ZUTRITT
- LÜFTUNG
- KW KINDERWAGEN

GRUNDEIGENTÜMER:
BAUBETREUUNG:



Gemeinnützige Wohnungsgesellschaft
Arthur Krupp Ges.m.b.H.

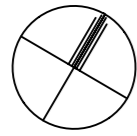
PLANVERFASSER:

kadlec architekten zt
Arch. DI. A. Kadlec, Staatlich befugter und beideter Ziviltechniker
A - 2700 Wiener Neustadt, Hubsteingasse 28
t : + 43 2622 65875, e : office @ k-architekten.at

PLANINHALT:

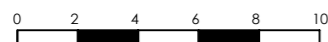
ÜBERSICHT 3.OBERGESCHOSS

GESCHOSS	TOP	TYP	MASSSTAB	PLANNR.	DATUM
3. OG			1:250	WHAFA 656a	15.09.2022



Änderungen im Rahmen des Kaufvertrages vorbehalten

HINSICHTLICH BODEN- UND WANDBELEGE, SOWIE DER ELEKTRO-, SANITÄR- UND SONST. AUSSTATTUNG GILT AUSSCHLIESSLICH DIE JEWEILS AKTUELLE BAU- UND AUSSTATTUNGSBESCHREIBUNG! SONSTIGE EINRICHTUNGSGEGENSTÄNDE DIENEN NUR DER VERAUSCHAUlichUNG UND WERDEN NICHT GELIEFERT! DIES IST EINE UNVERBINDLICHE PLANKOPIE! VORBEHALTLICH ÄNDERUNGEN WÄHREND DER BAUAUSFÜHRUNG! KOTEN SIND NICHT FÜR DIE BESTELLUNG VON EINBAUMÖBEL VERWENDBAR. NATURMASSE ERFORDERLICH! DIESE PLANunterlagen BASIEREN AUF DEN EINREICH-UNTERLAGEN UNTER VORBEHALT GERINGFÜGIGER ÄNDERUNGEN!



VERGABEPLAN

WHA STOCKHAMMERSGASSE/ FABRIKSGASSE BAUTEIL 2
A - 2620 NEUNKIRCHEN



LAGE



LEGENDE:

- GARAGE
- TERRASSE
- ERSCHLIESSUNGSFLÄCHE
- MIETBEREICH
- TECHNIK OHNE ZUTRITT
- LÜFTUNG
- MIETERGARTEN

GRUNDEIGENTÜMER:
BAUBETREUUNG:



Gemeinnützige Wohnungsgesellschaft
Arthur Krupp Ges.m.b.H.

PLANVERFASSER:

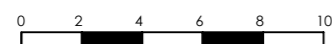
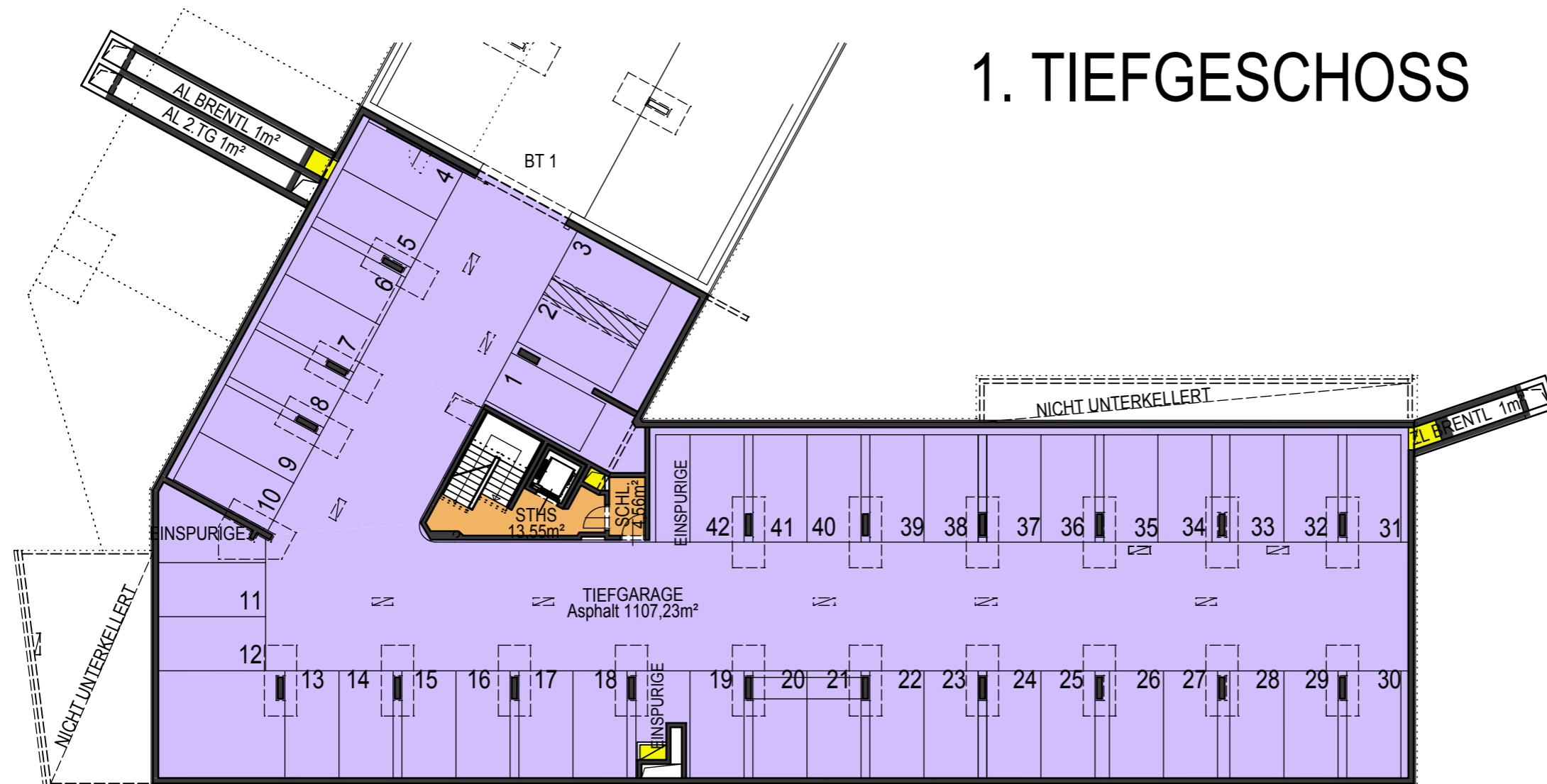
kadlec architekten zt
Arch. DI. A. Kadlec, Staatlich befugter und beideter Ziviltechniker
A - 2700 Wiener Neustadt, Hubsteingasse 28
t : + 43 2622 65875, e : office @ k-architekten.at

PLANINHALT:

ÜBERSICHT GARAGE 1.TIEFGESCHOSS

GESCHOSS	TOP	TYP	MASSSTAB	PLANNR.	DATUM
1. TG			1:250	WHFA 652	15.09.2022

1. TIEFGESCHOSS

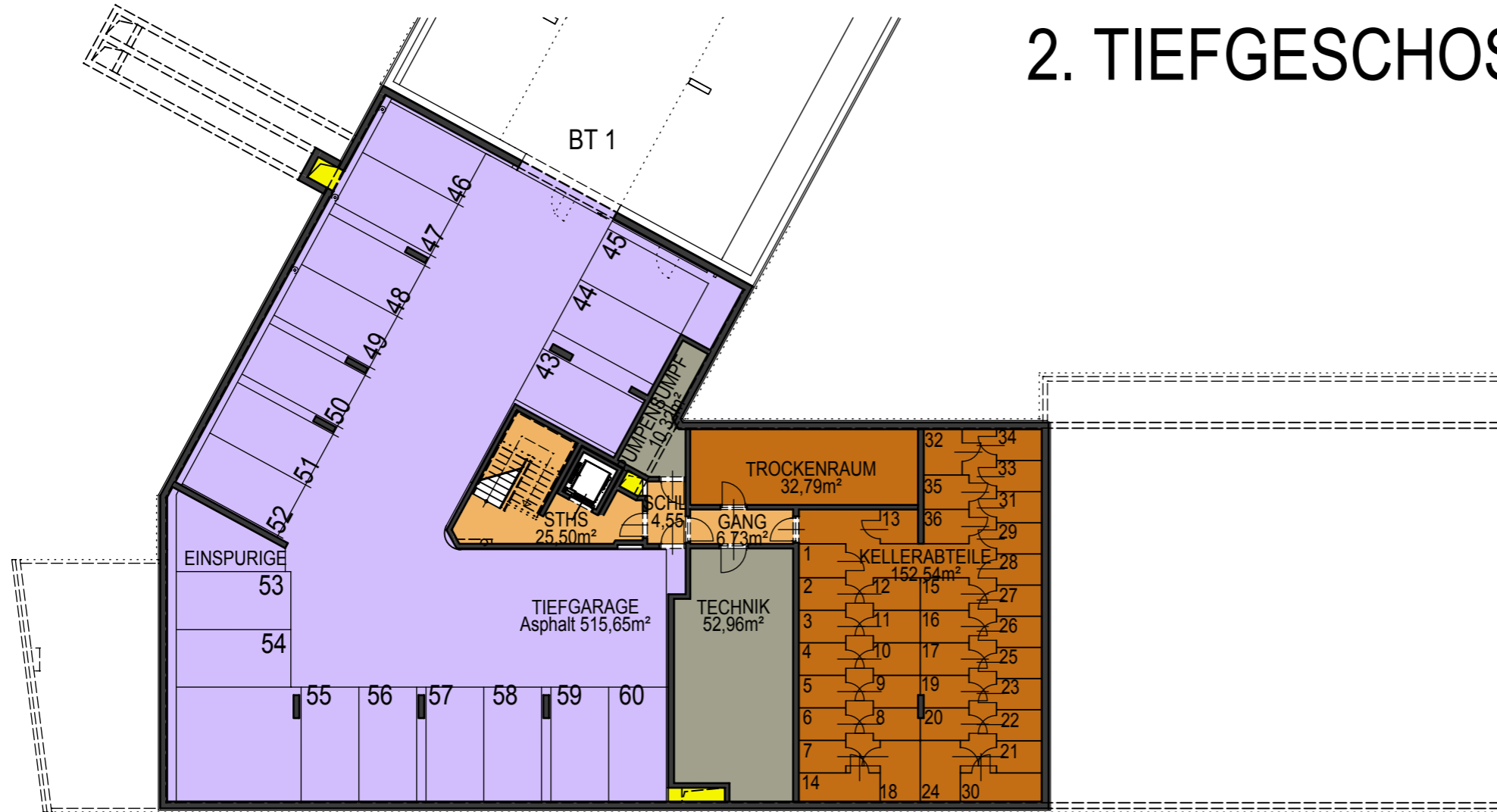
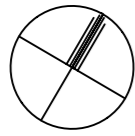


HINSICHTLICH BODEN- UND WANDBELEGE, SOWIE DER ELEKTRO-, SANITÄR- UND SONST. AUSSTATTUNG GILT AUSSCHLIESSLICH DIE JEWEILS AKTUELLE BAU- UND AUSSTATTUNGSBESCHREIBUNG! SONSTIGE EINRICHTUNGSGEGENSTÄNDE DIENEN NUR DER VERANLSCHAULICHUNG UND WERDEN NICHT GELIEFERT! DIES IST EINE UNVERBINDLICHE PLANKOPIE! VORBEHALT LICHÄNDERUNGEN WÄHREND DER BAUFÜHRUNG! KOTEN SIND NICHT FÜR DIE BESTELLUNG VON EINBAUÖBELN VERWENDBAR. NATURMASSE ERFORDERLICH! DIESE PLANUNTERLAGEN BASIEREN AUF DEN EINREICH-UNTERLAGEN UNTER VORBEHALT GERINGFÜGIGER ÄNDERUNGEN!

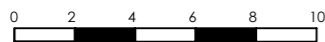
Änderungen im Rahmen des Kaufvertrages vorbehalten

HINSICHTLICH BODEN- UND WANDBELEGE, SOWIE DER ELEKTRO-, SANITÄR- UND SONST. AUSSTATTUNG GILT AUSSCHLIESSLICH DIE JEWEILS AKTUELLE BAU- UND AUSSTATTUNGSBESCHREIBUNG! SONSTIGE EINRICHTUNGSGEGENSTÄNDE DIENEN NUR DER VERANSCHAULICHUNG UND WERDEN NICHT GELIEFERT! DIES IST EINE UNVERBINDLICHE PLANKOPIE! VORBEHALTLICH ÄNDERUNGEN WÄHREND DER BAUFÜHRUNG! KOTEN SIND NICHT FÜR DIE BESTELLUNG VON EINBAUÖBELN VERWENDBAR. NATURMASSE ERFORDERLICH! DIESE PLANUNTERLAGEN BASIEREN AUF DEN EINREICH-UNTERLAGEN UNTER VORBEHALT GERINGFÜGIGER ÄNDERUNGEN!

Änderungen im Rahmen des Kaufvertrages vorbehalten



2. TIEFGESCHOSS



VERGABEPLAN

WHA STOCKHAMMERSGASSE/ FABRIKSGASSE BAUTEIL 2
A - 2620 NEUNKIRCHEN



LAGE



LEGENDE:

- GARAGE
- TERRASSE
- ERSCHLIESSUNGSFLÄCHE
- MIETERBEREICH
- TECHNIK OHNE ZUTRITT
- LÜFTUNG
- MIETERGARTEN

IM EINLAGERUNGSRÄUMEN
LEERVERROHRUNG JE WOHNUNG

GRUNDEIGENTÜMER:
BAUBETREUUNG:



Gemeinnützige Wohnungsgesellschaft
Arthur Krupp Ges.m.b.H.

PLANVERFASSER:

kadlec architekten zt
Arch. DI. A. Kadlec, Staatlich befugter und beideter Ziviltechniker
A - 2700 Wiener Neustadt, Hubsteingasse 28
t : + 43 2622 65875, e : office @ k-architekten.at

PLANINHALT:

ÜBERSICHT GARAGE 2.TIEFGESCHOSS

GESCHOSS	TOP	TYP	MASSSTAB	PLANNR.	DATUM
2. TG			1:250	WHFA 651	15.09.2022