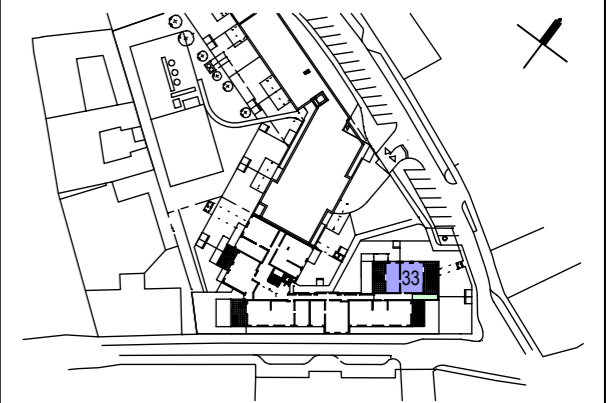


VERGABEPLAN

WHA STOCKHAMMERGASSE/ FABRIKSGASSE BAUTEIL 2
A - 2620 NEUNKIRCHEN



LAGE



LEGENDE:

- WOHNUNG TOP 33
- PRIVATE GARTENANTEILE
- SPIELPLATZ
- ALLGEMEINE GRÜNFLÄCHEN
- LÜFTUNG
- GL SCHUPPENKONSTRUKTION

KENNWERTE:

Geschoss: 3.OG
 Wohnnutzfläche: 72,71 m²
 (ohne Terrasse)
 Loggia:
 Terrassen: 21,81+28,17 m²
 Einlagerungsraum: 2,69 m²
 Mietergarten:
 Gründach extensiv: 9,45 m²

GRUNDEIGENTÜMER:
BAUBETREUUNG:



Gemeinnützige Wohnungsgesellschaft
Arthur Krupp Ges.m.b.H.

PLANVERFASSER:



PLANINHALT: TOP 33: LAGEPLAN 3. OG

GESCHOSS	TOP	TYP	MASSSTAB	PLANNR	DATUM
3. OG	33	C	1:500	WHAFA 633/1b	15.09.2022

MONTAGEHÖHEN

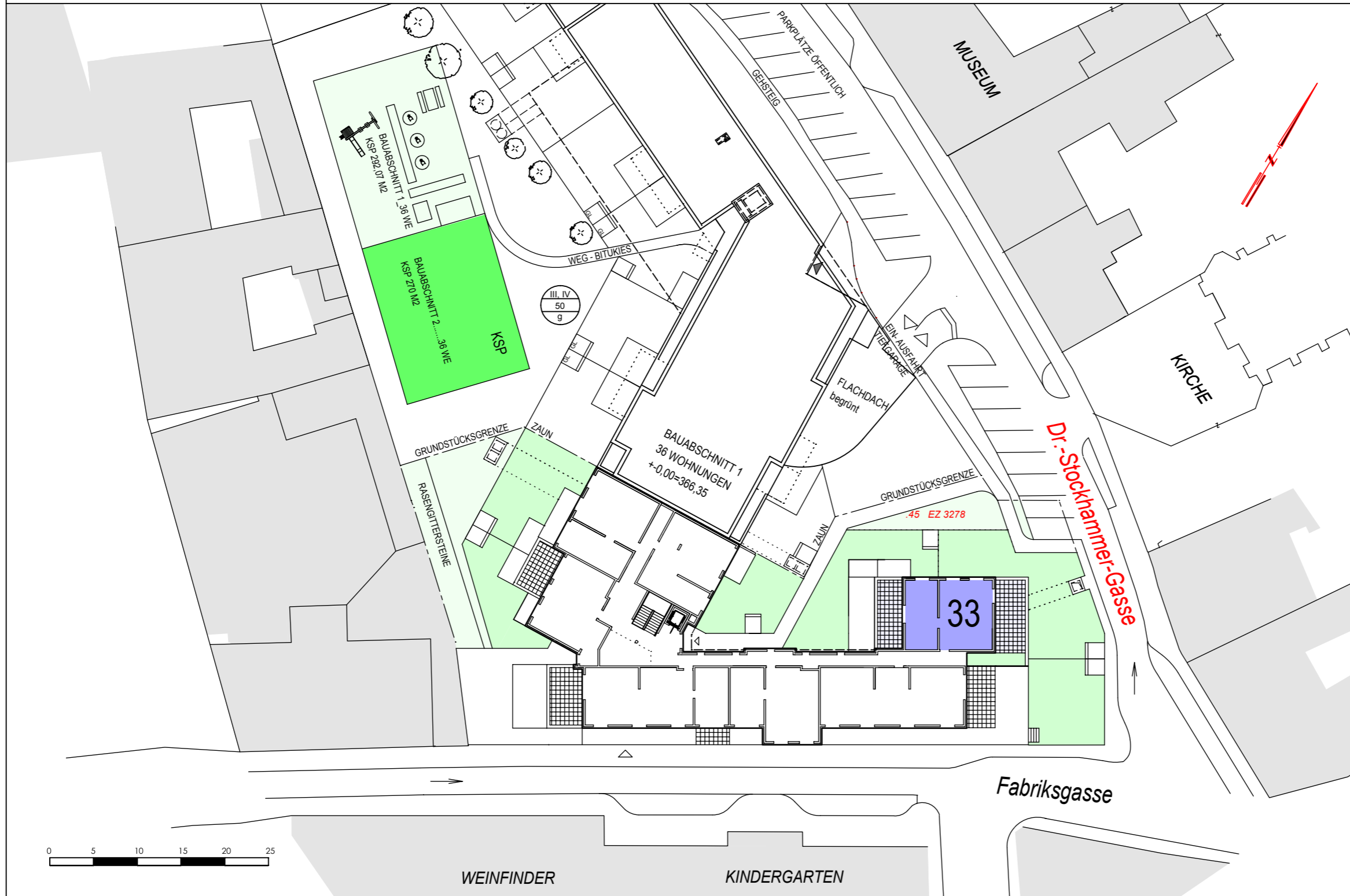
Steckdosen generell	H= 30cm über FFBOK
Steckdosen Arbeitsfläche Küche	H=105cm über FFBOK
Steckdose Geschirrspüler	H= 30 cm über FFBOK
Steckdose Waschmaschine	H=110 cm über FFBOK
Steckdose Kühlschrank	H= 10 cm über FFBOK

Steckdose Dunstabzug	H= 220 cm über FFBOK
Steckdose Terrasse/Balkon	H= 40 cm über FFBOK
Licht Terrasse/Balkon	H= 220 cm über FFBOK
E-Herd Anschlussdose	H= 40 cm über FFBOK
Antennendosen	H= 30 cm über FFBOK
Telefon-Dosen	H= 30 cm über FFBOK
Lichtschalter	H=110cm über FFBOK (Oberster bei Kombination)

Innengegensprechstelle	H= 140 cm über FFBOK
Raumthermostat	H= 150 cm über FFBOK
Wohnungsverteiler	H= 200 cm über FFBOK (Verteileroberkante)
Wandlichtauslaß Küche	H= 145 cm über FFBOK
Wandlichtauslaß Bad	H= 180 cm über FFBOK (mittig ü. Waschbecken)
Wandlichtauslaß sonstige	H= 220 cm über FFBOK (z.B.: Vorraum)
Notlicht Wand	H= 220 cm über FFBOK

Änderungen im Rahmen des Kaufvertrages vorbehalten

HINSICHTLICH BODEN- UND WANDBELEGE, SOWIE DER ELEKTRO-, SANITÄR- UND SONST. AUSSTATTUNG GILT AUSSCHLIESSLICH DIE JEWEILS AKTUELLE BAU- UND AUSSTATTUNGSBESCHREIBUNG! SONSTIGE EINRICHTUNGSGEGENSTÄNDE DIENEN NUR DER VERAUSCHAUlichUNG UND WERDEN NICHT GELIEFERT! DIES IST EINE UNVERÄNDERLICHE PLANKOPIE! VORBEHALTLICH ÄNDERUNGEN WÄHREND DER BAUAUSFÜHRUNG! KOTEN SIND NICHT FÜR DIE BESTELLUNG VON EINBAUMÖBEL VERWENDBAR. NATURMASSE ERFORDERLICH! DIESE PLANUNTERLAGEN BASIEREN AUF DEN EINREICH-UNTERLAGEN UNTER VORBEHALT GERINGFÜGIGER ÄNDERUNGEN



ELEKTRO LEGENDE

- | | | | | | |
|--|-------------------------------------|--|--------------------------------------|--|----------------------------------|
| | Deckenlichtauslass | | Ausschalter | | Erdung |
| | Wandlichtauslass | | Wechselschalter | | Auslass 230V |
| | Wandleuchte-Balkon, IP54 | | Schalter mit Kontrolllampe | | Auslass 400V |
| | Steckdose 1-fach | | Kreuzschalter Einpolig | | Bewegungsmelder |
| | Steckdose 2-fach | | Serienschalter | | E-HT Radiator (DG) |
| | Steckdose 1-fach mit Klappdeckel | | CEE Steckdose 400V~/5-polig/ 16A | | Innensprechstelle |
| | Steckdose 1-fach für Waschmaschine | | Taster | | Telefondose |
| | Steckdose 1-fach für Geschirrspüler | | Taster mit Kontrolllampe | | Antennendose |
| | Steckdose 1-fach für Dunstabzug | | Jalousieschalter (nur DG) | | Leerdose |
| | Steckdose 1-fach für Kühlschrank | | Serienschalter Jalousien | | Leerdose Raumthermostat |
| | Verteiler Starkstrom | | Taster Glocke | | Auslass Raumthermostat |
| | Verteiler Schwachstrom | | E-Herd Anschlussdose | | Auslass Wohnraumlüftung |
| | Verteiler Fußbodenheizung | | Feuchtraum Unterputzsteckdose 1-fach | | Lüfter 1-stufig lt. HKLS Limodor |

ALLGEMEINES:

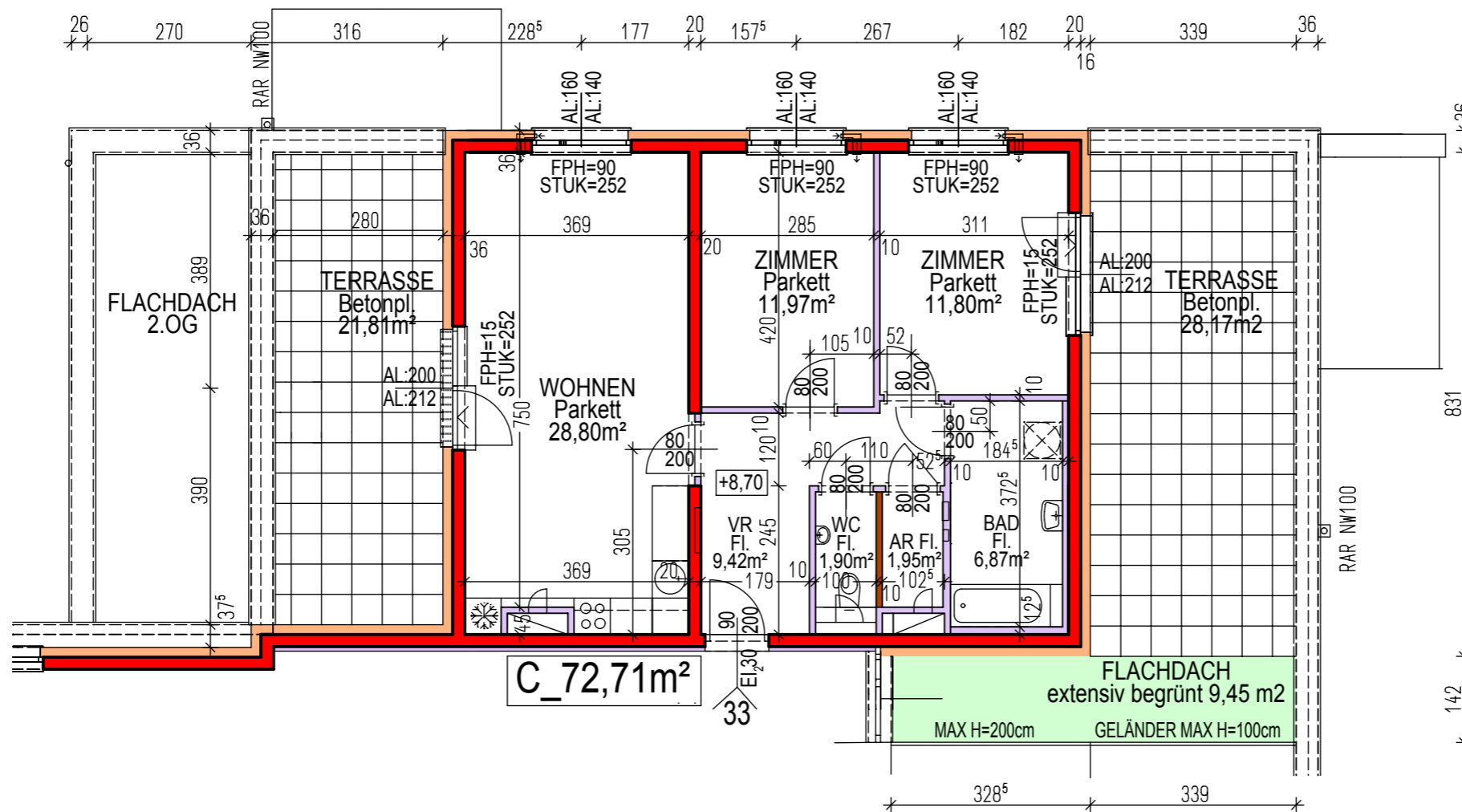
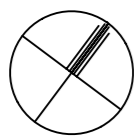
- | | |
|--------------------------------|------------------------------------|
| | Raumthermostat |
| | Leuchte Allgemein |
| | HOME Rauchmelder mit Lion-Batterie |
| | Kemper |
| | Nachstromelement Lüftung |
| verwendete Abkürzungen: | |
| | Dunstabzug |
| | Geschirrspüler |
| | Feuchtraumausführung |
| | Waschmaschine |
| | Aufputzmontage |

ABKÜRZUNGEN:

- | | | | |
|---------------|----------|--------------------------------|-------------------|
| Wohnküche | WOHNEN | KIWA | Kinderwagenraum |
| Kochnische | KN | ER | Einlagerungsräume |
| Zimmer | ZIMMER | FPH | Fertigparapethöhe |
| Schraunraum | SCHRR. | STUK | Sturzunterkante |
| Toilette | WC | | |
| Badezimmer | BAD | | |
| Vorraum | VR; VORR | | |
| Abstellraum | AR | | |
| Abstellnische | AN | | |
| Balkon | BALKON | | |
| Terrasse | TERR | | |
| Garten | GARTEN | | |
| | | Tür mit Feuerwiderstandsklasse | |
| | | EI2 30 | |
| | | EI2 30-C | selbstschließend |

HINSICHTLICH BODEN- UND WANDBELEGE, SOWIE DER ELEKTRO-, SANITÄR- UND SONST. AUSSTATTUNG GILT AUSSCHLIESSLICH DIE JEWEILS AKTUELLE BAU- UND AUSSTATTUNGSBESCHREIBUNG! SONSTIGE EINRICHTUNGSGEGENSTÄNDE DIENEN NUR DER VERAUSCHAUICHUNG UND WERDEN NICHT DELIEFERT! DIES IST EINE UNVERBINDLICHE PLANKOPIE! VORBEHALTLICH ÄNDERUNGEN WÄHREND DER BAUFÜHRUNG! KOTEN SIND NICHT FÜR DIE BESTELLUNG VON EINBAUMÖBEL VERWENDBAR. NATURMASSE ERFORDERLICH! DIESE PLANUNTERLAGEN BASIEREN AUF DEN EINREICH-UNTERLAGEN UNTER VORBEHALT GERINGFÜGIGER ÄNDERUNGEN!

Änderungen im Rahmen des Kaufvertrages vorbehalten

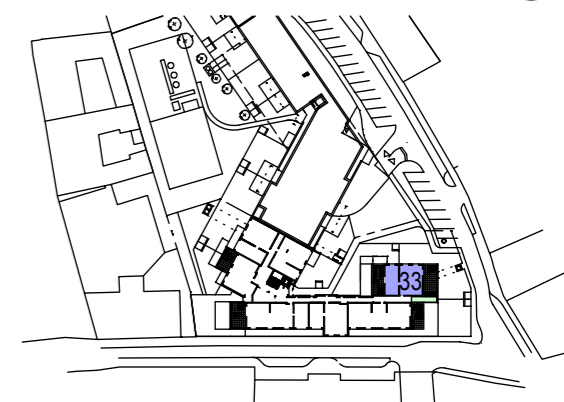


VERGABEPLAN

WHA STOCKHAMMERSGASSE/ FABRIKSGASSE BAUTEIL 2
A - 2620 NEUNKIRCHEN



LAGE



LEGENDE:

- HLZ BZW. SSZ MAUERWERK
- WÄRMEDÄMMUNG
- GIPSKARTON
- STAHLBETONWAND
- GIPSKARTON INSTALLATIONSFREI
- SCHUPPENKONSTRUKTION

KENNWERTE:

Geschoss:	3.OG
Wohnnutzfläche: (ohne Terrasse)	72,71 m ²
Loggia:	
Terrassen:	21,81+28,17 m ²
Einlagerungsraum:	2,69 m ²
Mietergarten:	
Gründach extensiv:	9,45 m ²

GRUNDEIGENTÜMER:
BAUBETREUUNG:



Gemeinnützige Wohnungsgesellschaft
Arthur Krupp Ges.m.b.H.

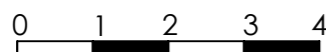
PLANVERFASSER:

kadlec architekten zt
Arch. DI. A. Kadlec, Staatlich befugter und beedeter Ziviltechniker
A - 2700 Wiener Neustadt, Hubsteingasse 28
t : +43 2622 65875, e : office @ k-architekten.at

PLANINHALT:

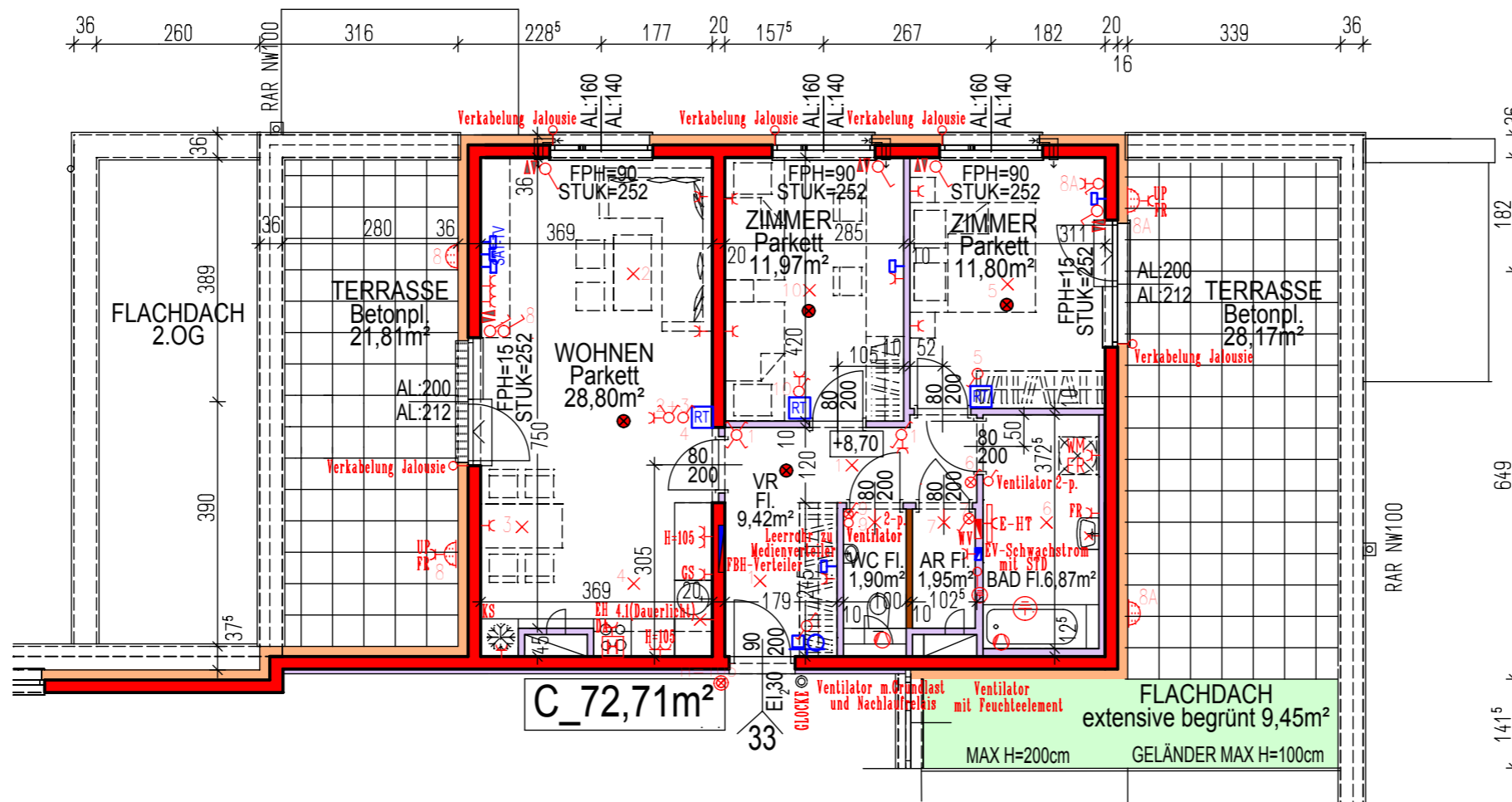
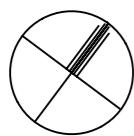
TOP 33: GRUNDRISSPLAN

GESCHOSS	TOP	TYP	MASSSTAB	PLANNR.	DATUM
3.OG	33	C	1:100	WHAFA 633/2b	15.09.2022



HINSICHTLICH BODEN- UND WANDBELEGE, SOWIE DER ELEKTRO-, SANITÄR- UND SONST. AUSSTATTUNG GILT AUSSCHLIESSLICH DIE JEWEILS AKTUELLE BAU- UND AUSSTATTUNGSBESCHREIBUNG! SONSTIGE EINRICHTUNGSGEGENSTÄNDE DIENEN NUR DER VERAUSICHTLICHUNG UND WERDEN NICHT DELIEFERT! DIES IST EINE UNVERBINDLICHE PLANKOPIE! VORBEHALTLICH ÄNDERUNGEN WÄHREND DER BAUFÜHRUNG! KOTEN SIND NICHT FÜR DIE BESTELLUNG VON EINBAUMÖBEL VERWENDBAR. NATURMASSE ERFORDERLICH! DIESE PLANUNTERLAGEN BASIEREN AUF DEN EINREICH- UNTERLAGEN UNTER VORBEHALT GERINGFÜGIGER ÄNDERUNGEN!

Änderungen im Rahmen des Kaufvertrages vorbehalten

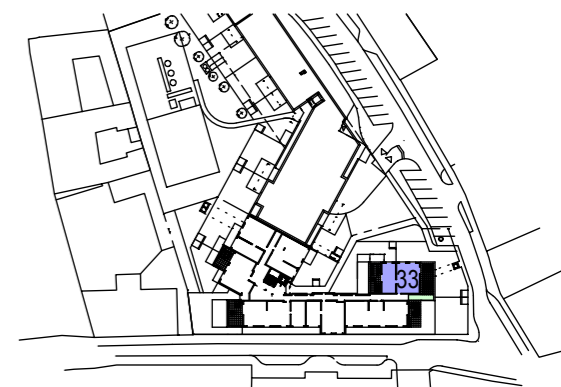


VERGABEPLAN

WHA STOCKHAMMERSGASSE/ FABRIKSGASSE BAUTEIL 2
A - 2620 NEUNKIRCHEN



LAGE



LEGENDE:

- HLZ BZW. SSZ MAUERWERK
- WÄRMEDÄMMUNG
- GIPSKARTON
- STAHLBETONWAND
- GIPSKARTON INSTALLATIONSFREI
- SCHUPPENKONSTRUKTION

KENNWERTE:

Geschoss:	3.OG
Wohnnutzfläche: (ohne Terrasse)	72,71 m ²
Loggia:	
Terrassen:	21,81+28,17 m ²
Einlagerungsraum:	2,69 m ²
Mietergarten:	
Gründach extensiv:	9,45 m ²

GRUNDEIGENTÜMER:
BAUBETREUUNG:



Gemeinnützige Wohnungsgesellschaft
Arthur Krupp Ges.m.b.H.

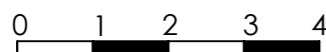
PLANVERFASSER:

kadlec architekten zt
Arch. DI. A. Kadlec, Staatlich befugter und beedeter Ziviltechniker
A - 2700 Wiener Neustadt, Hubsteingasse 28
T: +43 2622 65875, e: office@k-architekten.at

PLANINHALT:

TOP 33: GRUNDRISSPLAN-ELEKTRO

GESCHOSS	TOP	TYP	MASSSTAB	PLANNR.	DATUM
3.OG	33	C	1:100	WHAFA 633/3b	15.09.2022



VERGABEPLAN

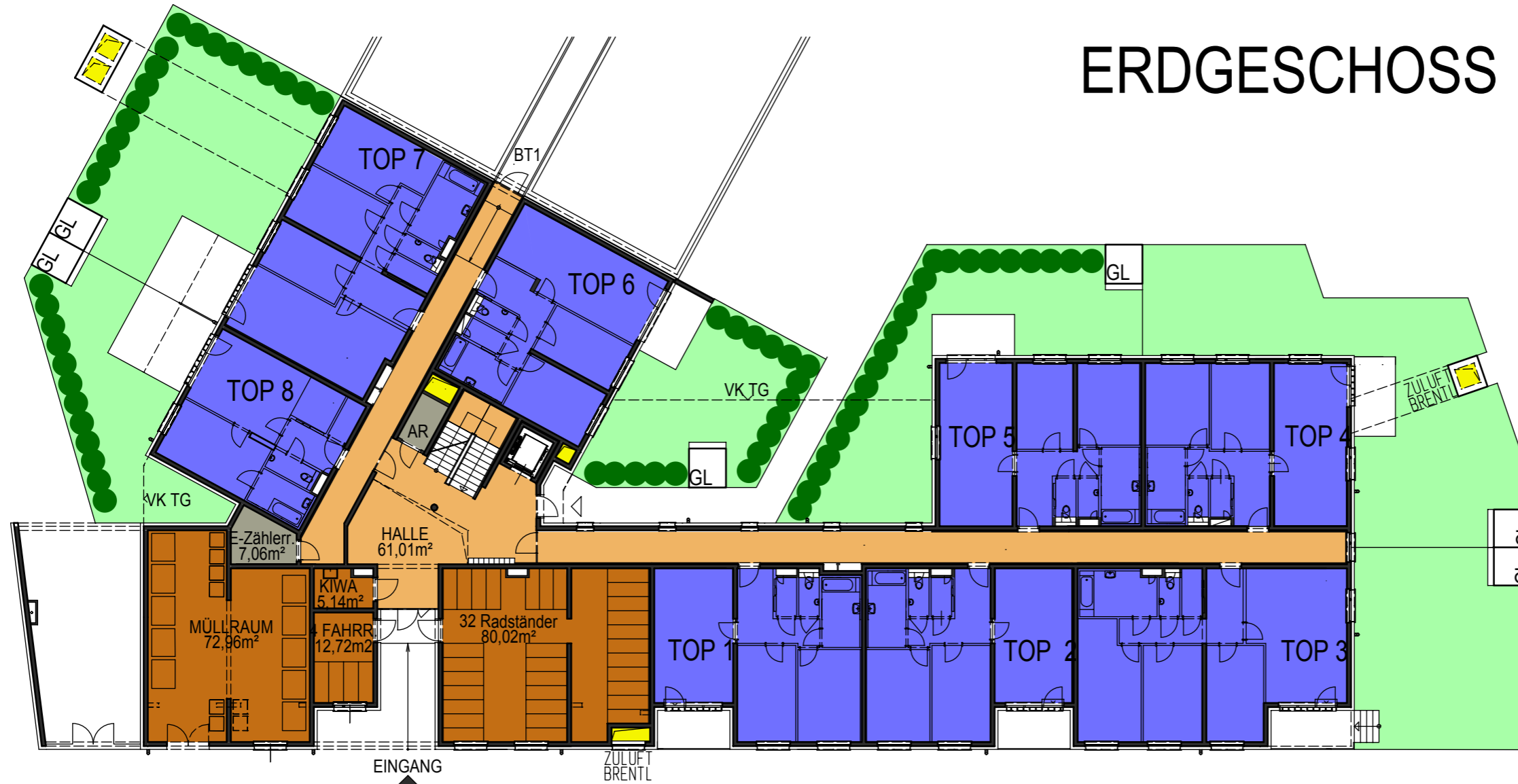
WHA STOCKHAMMERSGASSE/ FABRIKSGASSE BAUTEIL 2
A - 2620 NEUNKIRCHEN



LAGE



ERDGESCHOSS



LEGENDE:

- WOHNFLÄCHE, KW = KINDERWAGEN
- TERRASSE
- ERSCHLIESSUNGSFLÄCHE
- MIETERBEREICH; KW = KINDERWAGEN
- TECHNIK OHNE ZUTRITT
- LÜFTUNG
- MIETERGARTEN, GL = GARTENGERÄTELAGER

GRUNDEIGENTÜMER:
BAUBETREUUNG:



Gemeinnützige Wohnungsgesellschaft
Arthur Krupp Ges.m.b.H.

PLANVERFASSER:

kadlec architekten zt
Arch. DI. A. Kadlec, Staatlich befugter und beideter Ziviltechniker
A - 2700 Wiener Neustadt, Hubsteingasse 28
t : + 43 2622 65875, e : office @ k-architekten.at

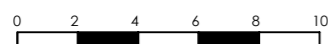
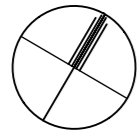
PLANINHALT:

ÜBERSICHT ERDGESCHOSS

GESCHOSS	TOP	TYP	MASSSTAB	PLANNR.	DATUM
EG			1:250	WHFA 653a	15.09.2022

HINSICHTLICH BODEN- UND WANDBELEGE, SOWIE DER ELEKTRO-, SANITÄR- UND SONST. AUSSTATTUNG GILT AUSSCHLIESSLICH DIE JEWEILS AKTUELLE
 BAU- UND AUSSTATTUNGSBESCHREIBUNG! SONSTIGE EINRICHTUNGSGEGENSTÄNDE DIENEN NUR DER VERAUSICHTLICHUNG UND WERDEN NICHT
 GELIEFERT! DIES IST EINE UNVERBINDLICHE PLANKOPIE! VORBEHALT ALLER ÄNDERUNGEN WÄHREND DER BAUAUSFÜHRUNG! KOTEN SIND NICHT FÜR
 DIE BESTELLUNG VON EINBAUÖBELN VERWENDBAR. NATURMASSE ERFORDERLICH! DIESE PLANUNTERLAGEN BASIEREN AUF DEN EINREICH-
 UNTERLAGEN UNTER VORBEHALT GERINGFÜGIGER ÄNDERUNGEN!

Änderungen im Rahmen des Kaufvertrages vorbehalten



VERGABEPLAN

WHA STOCKHAMMERSGASSE/ FABRIKSGASSE BAUTEIL 2
A - 2620 NEUNKIRCHEN



LAGE



LEGENDE:

- WOHNFLÄCHE
- BALKON
- ERSCHLIESSUNGSFLÄCHE
- MIETERBEREICH
- TECHNIK OHNE ZUTRITT
- LÜFTUNG
- KW KINDERWAGEN

GRUNDEIGENTÜMER:
BAUBETREUUNG:



Gemeinnützige Wohnungsgesellschaft
Arthur Krupp Ges.m.b.H.

PLANVERFASSER:

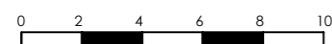
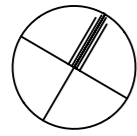
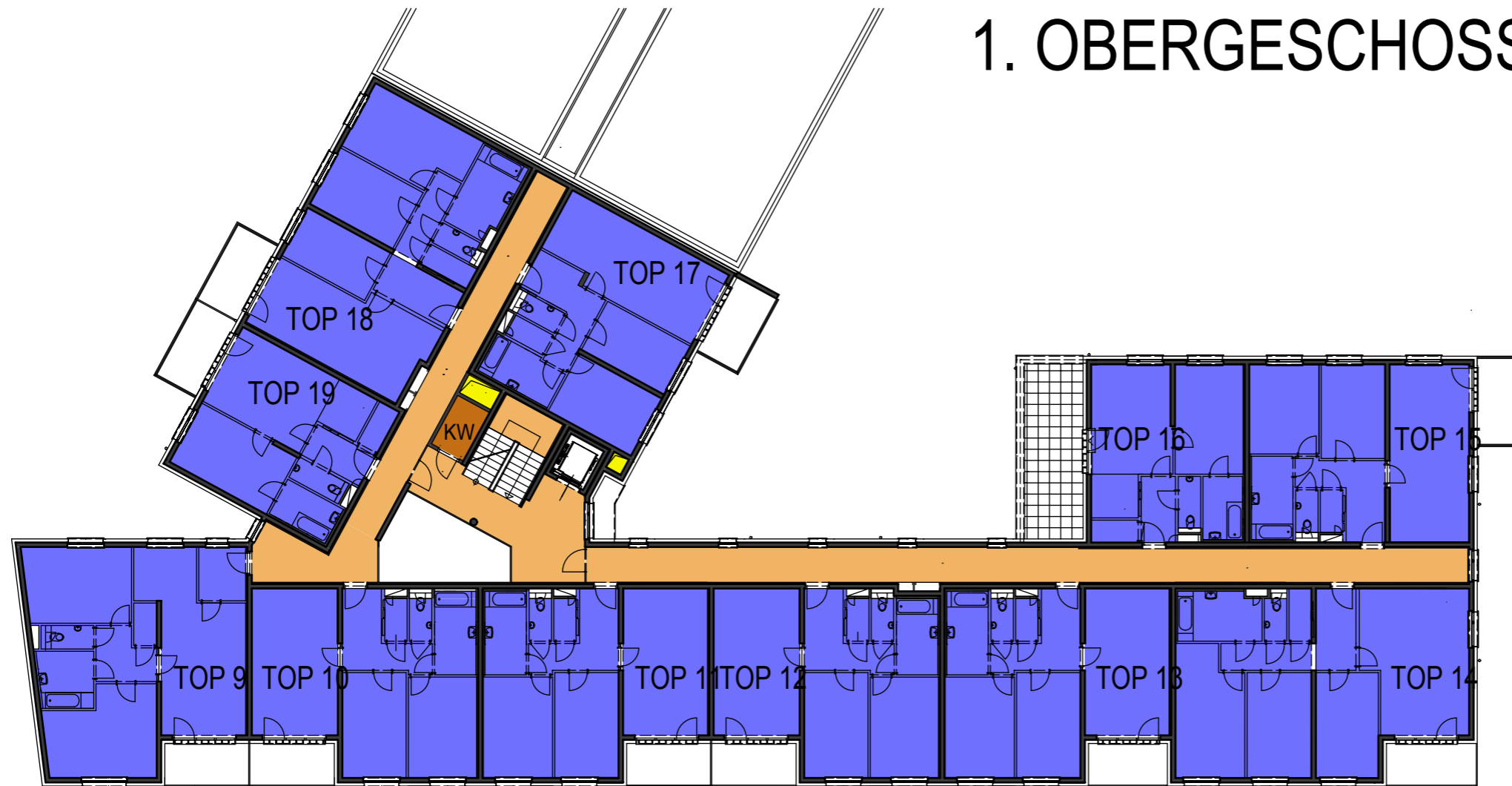
kadlec architekten zt
Arch. DI. A. Kadlec, Staatlich befugter und beideter Ziviltechniker
A - 2700 Wiener Neustadt, Hubsteingasse 28
t : + 43 2622 65875, e : office @ k-architekten.at

PLANINHALT:

ÜBERSICHT 1.OBERGESCHOSS

GESCHOSS	TOP	TYP	MASSTAB	PLANNR.	DATUM
1. OG			1:250	WHAFA 654	15.09.2022

1. OBERGESCHOSS



Änderungen im Rahmen des Kaufvertrages vorbehalten

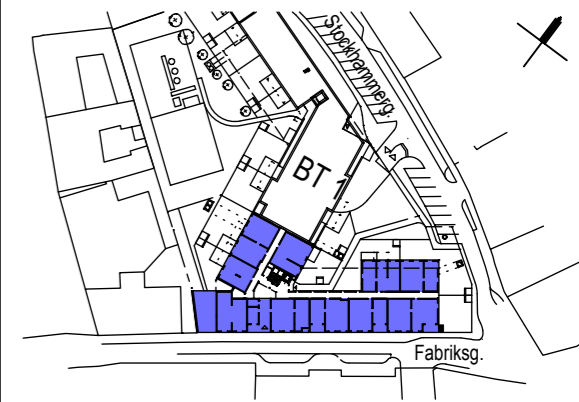
HINSICHTLICH BODEN- UND WANDBELEGE, SOWIE DER ELEKTRO-, SANITÄR- UND SONST. AUSSTATTUNG GILT AUSSCHLIESSLICH DIE JEWEILS AKTUELLE BAU- UND AUSSTATTUNGSBESCHREIBUNG! SONSTIGE EINRICHTUNGSGEGENSTÄNDE DIENEN NUR DER VERAUSNAHMUNG UND WERDEN NICHT GELIEFERT! DIES IST EINE UNVERBINDLICHE PLANKOPIE! VORBEHALTLICH ÄNDERUNGEN WÄHREND DER BAUAUSFÜHRUNG! KOTEN SIND NICHT FÜR DIE BESTELLUNG VON EINBAUMÖBEL VERWENDBAR. NATURMASSE ERFORDERLICH! DIESE PLANUNTERLAGEN BASIEREN AUF DEN EINREICH-UNTERLAGEN UNTER VORBEHALT GERINGFÜGIGER ÄNDERUNGEN!

VERGABEPLAN

WHA STOCKHAMMERSGASSE/ FABRIKSGASSE BAUTEIL 2
A - 2620 NEUNKIRCHEN



LAGE



LEGENDE:

- WOHNFLÄCHE
- BALKON
- ERSCHLIESSUNGSFLÄCHE
- MIETERBEREICH
- TECHNIK OHNE ZUTRITT
- LÜFTUNG
- KW KINDERWAGEN

GRUNDEIGENTÜMER:
BAUBETREUUNG:



Gemeinnützige Wohnungsgesellschaft
Arthur Krupp Ges.m.b.H.

PLANVERFASSER:

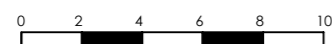
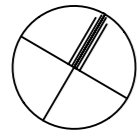
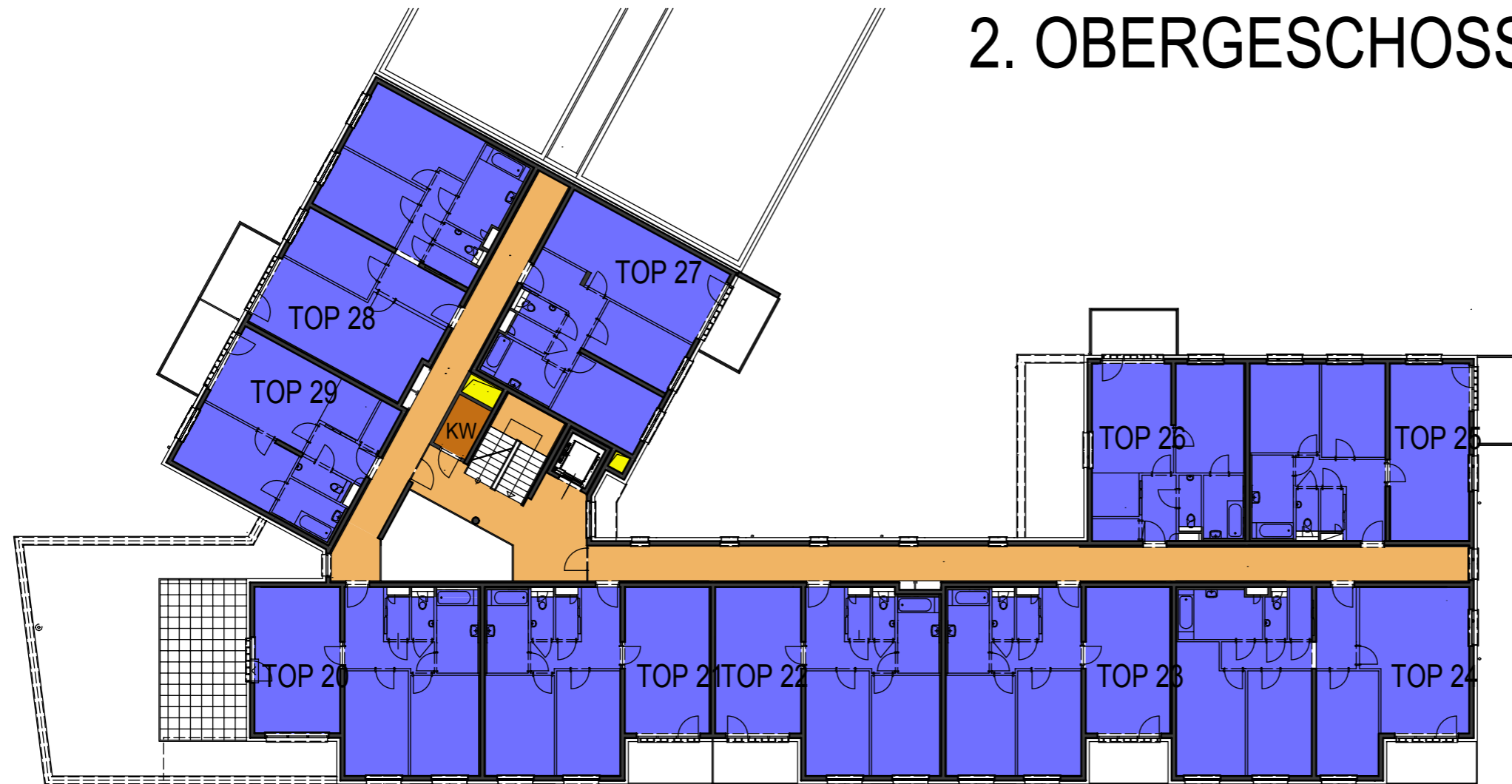
kadlec architekten zt
Arch. DI. A. Kadlec, Staatlich befugter und beideter Ziviltechniker
A - 2700 Wiener Neustadt, Hubsteingasse 28
t : + 43 2622 65875, e : office @ k-architekten.at

PLANINHALT:

ÜBERSICHT 2.OBERGESCHOSS

GESCHOSS	TOP	TYP	MASSSTAB	PLANNR.	DATUM
2. OG			1:250	WHAFA 655a	15.09.2022

2. OBERGESCHOSS



HINSICHTLICH BODEN- UND WANDBELEGE, SOWIE DER ELEKTRO-, SANITÄR- UND SONST. AUSSTATTUNG GILT AUSSCHLIESSLICH DIE JEWEILS AKTUELLE
 BAU- UND AUSSTATTUNGSBESCHREIBUNG! SONSTIGE EINRICHTUNGSgegenstände DIENEN NUR DER VERAUSCHLICHUNG UND WERDEN NICHT
 GELIEFERT! DIES IST EINE UNVERBINDLICHE PLANKOPIE! VORBEHALTLICH ÄNDERUNGEN WÄHREND DER BAUAUSFÜHRUNG! KOTEN SIND NICHT FÜR
 DIE BESTELLUNG VON EINBAUMÖBEL VERWENDBAR. NATURMASSE ERFORDERLICH! DIESE PLANunterlagen BASIEREN AUF DEN EINREICH-
 UNTERLAGEN UNTER VORBEHALT GERINGFÜGIGER ÄNDERUNGEN!

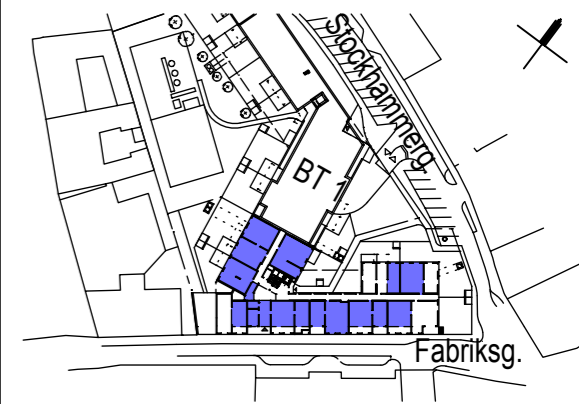
Änderungen im Rahmen des Kaufvertrages vorbehalten

VERGABEPLAN

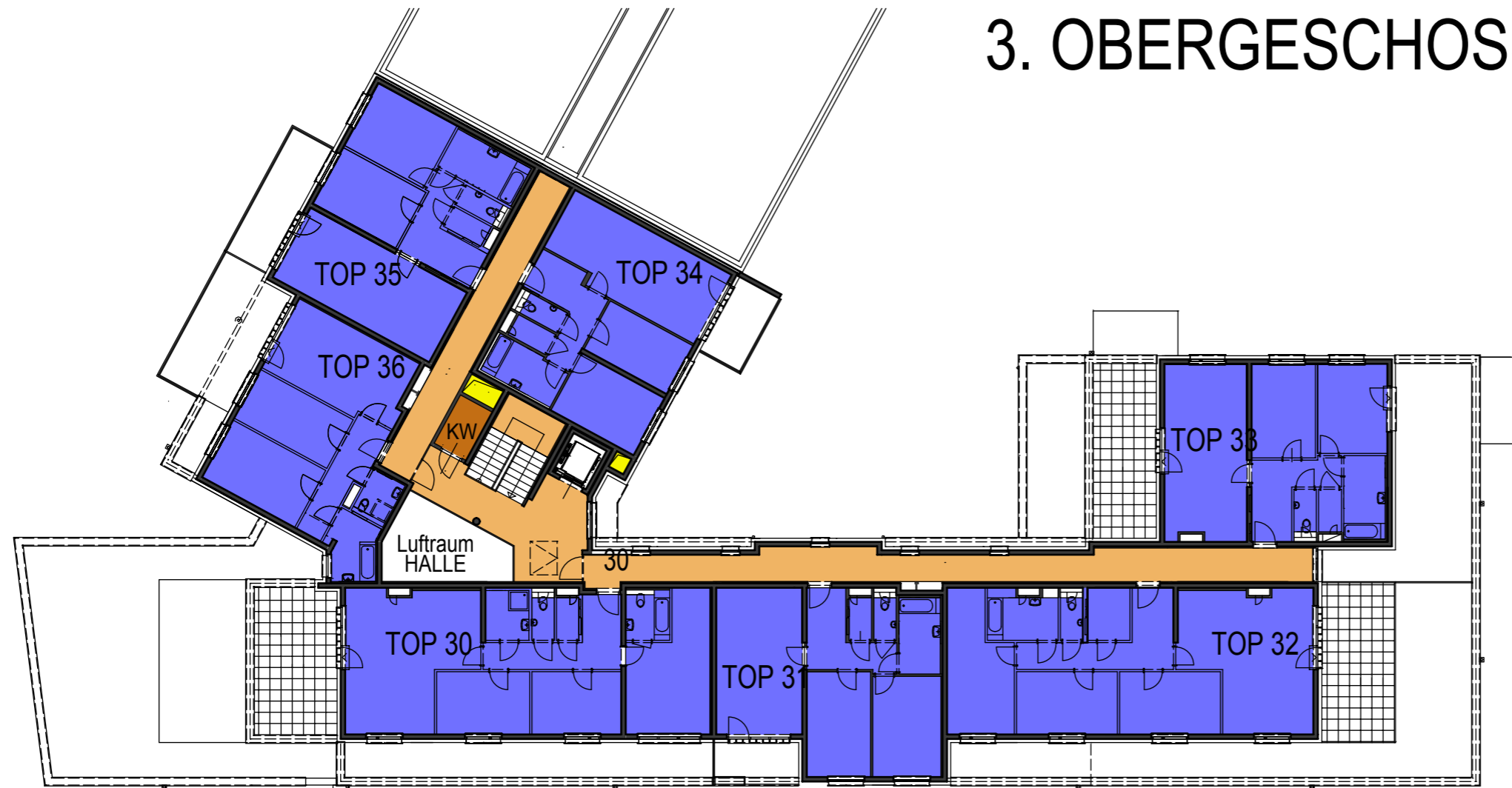
WHA STOCKHAMMERSGASSE/ FABRIKSGASSE BAUTEIL 2
A - 2620 NEUNKIRCHEN



LAGE



3. OBERGESCHOSS



LEGENDE:

- WOHNFLÄCHE
- BALKON/TERRASSE
- ERSCHLIESSUNGSFLÄCHE
- MIETERBEREICH
- TECHNIK OHNE ZUTRITT
- LÜFTUNG
- KW KINDERWAGEN

GRUNDEIGENTÜMER:
BAUBETREUUNG:



Gemeinnützige Wohnungsgesellschaft
Arthur Krupp Ges.m.b.H.

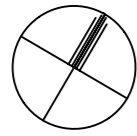
PLANVERFASSER:

kadlec architekten zt
Arch. DI. A. Kadlec, Staatlich befugter und beideter Ziviltechniker
A - 2700 Wiener Neustadt, Hubsteingasse 28
t : + 43 2622 65875, e : office @ k-architekten.at

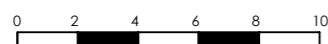
PLANINHALT:

ÜBERSICHT 3.OBERGESCHOSS

GESCHOSS	TOP	TYP	MASSSTAB	PLANNR.	DATUM
3. OG			1:250	WHAFA 656a	15.09.2022



Änderungen im Rahmen des Kaufvertrages vorbehalten



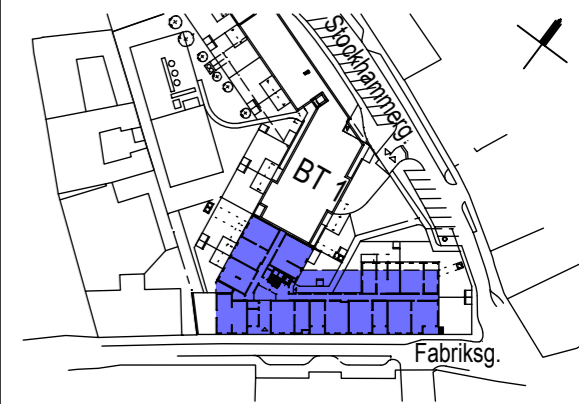
HINSICHTLICH BODEN- UND WANDBELEGE, SOWIE DER ELEKTRO-, SANITÄR- UND SONST. AUSSTATTUNG GILT AUSSCHLIESSLICH DIE JEWEILS AKTUELLE BAU- UND AUSSTATTUNGSBESCHREIBUNG! SONSTIGE EINRICHTUNGSGEGENSTÄNDE DIENEN NUR DER VORAUSHAUUNG UND WERDEN NICHT DELIEFERT! DIES IST EINE UNVERBINDLICHE PLANKOPIE! VORBEHALTLICH ÄNDERUNGEN WÄHREND DER BAUAUSFÜHRUNG! KOTEN SIND NICHT FÜR DIE BESTELLUNG VON EINBAUMÖBEL VERWENDBAR. NATURMASSE ERFORDBERLICH! DIESE PLANUNTERLAGEN BASIEREN AUF DEN EINREICH-UNTERLAGEN UNTER VORBEHALT GERINGFÜGIGER ÄNDERUNGEN!

VERGABEPLAN

WHA STOCKHAMMERSGASSE/ FABRIKSGASSE BAUTEIL 2
A - 2620 NEUNKIRCHEN



LAGE



LEGENDE:

- GARAGE
- TERRASSE
- ERSCHLIESSUNGSFLÄCHE
- MIETBEREICH
- TECHNIK OHNE ZUTRITT
- LÜFTUNG
- MIETERGARTEN

GRUNDEIGENTÜMER:
BAUBETREUUNG:



Gemeinnützige Wohnungsgesellschaft
Arthur Krupp Ges.m.b.H.

PLANVERFASSER:

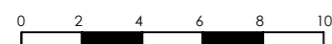
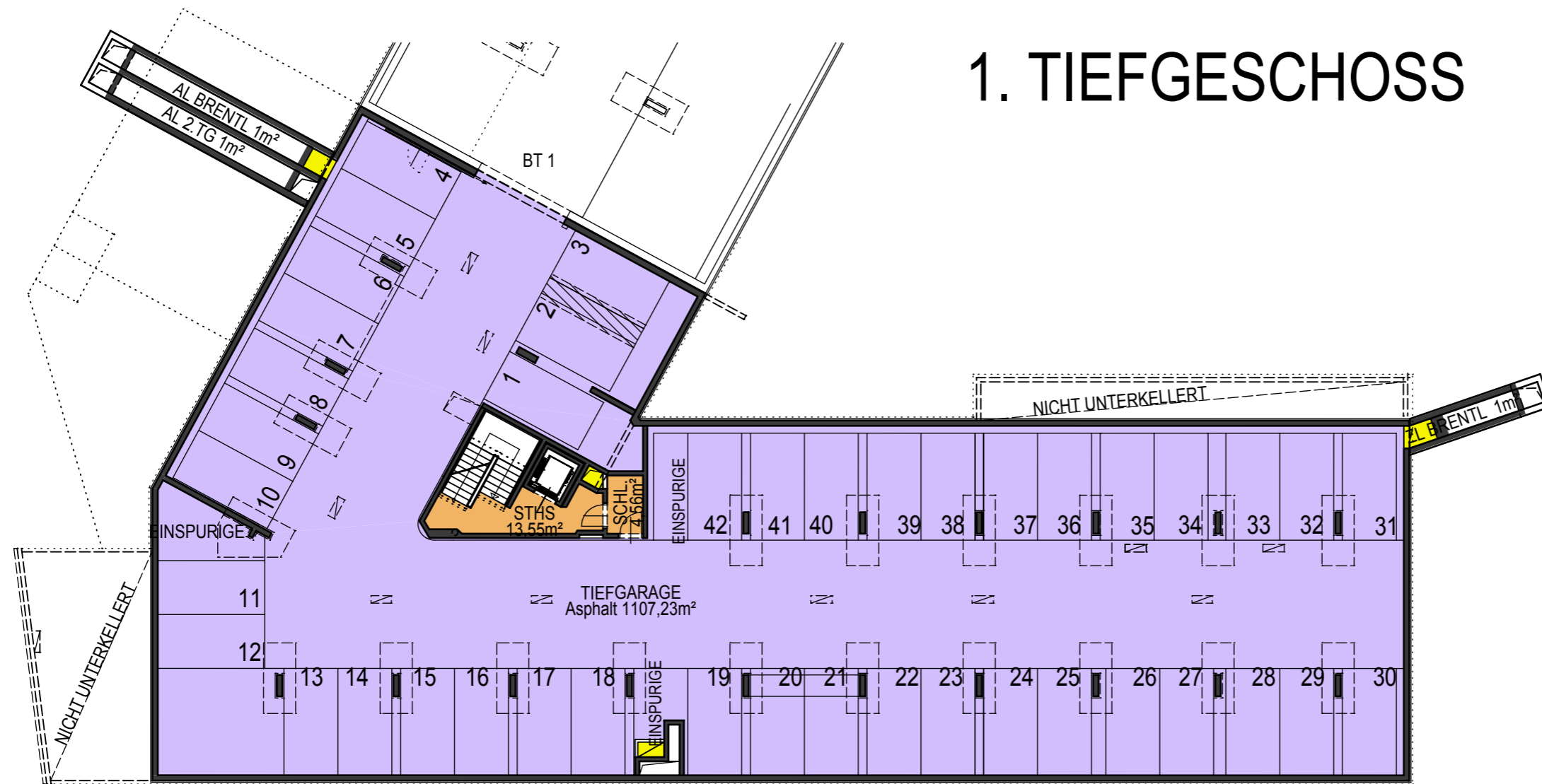
kadlec architekten zt
Arch. DI. A. Kadlec, Staatlich befugter und beideter Ziviltechniker
A - 2700 Wiener Neustadt, Hubsteingasse 28
t : + 43 2622 65875, e : office @ k-architekten.at

PLANINHALT:

ÜBERSICHT GARAGE 1.TIEFGESCHOSS

GESCHOSS	TOP	TYP	MASSSTAB	PLANNR.	DATUM
1. TG			1:250	WHFA 652	15.09.2022

1. TIEFGESCHOSS



HINSICHTLICH BODEN- UND WANDBELEGE, SOWIE DER ELEKTRO-, SANITÄR- UND SONST. AUSSTATTUNG GILT AUSSCHLIESSLICH DIE JEWEILS AKTUELLE BAU- UND AUSSTATTUNGSBESCHREIBUNG! SONSTIGE EINRICHTUNGSGEGENSTÄNDE DIENEN NUR DER VERANSCHAULICHUNG UND WERDEN NICHT DELIEFERT! DIES IST EINE UNVERBINDLICHE PLANKOPIE! VORBEHALT LICHÄNDERUNGEN WÄHREND DER BAUFÜHRUNG! KOTEN SIND NICHT FÜR DIE BESTELLUNG VON EINBAUÖBEL VERWENDBAR. NATURMASSE ERFORDERLICH! DIESE PLANUNTERLAGEN BASIEREN AUF DEN EINREICH-UNTERLAGEN UNTER VORBEHALT GERINGFÜGIGER ÄNDERUNGEN!

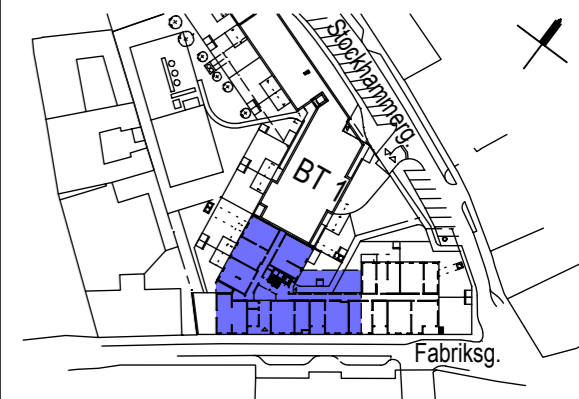
Änderungen im Rahmen des Kaufvertrages vorbehalten

VERGABEPLAN

WHA STOCKHAMMERSGASSE/ FABRIKSGASSE BAUTEIL 2
A - 2620 NEUNKIRCHEN



LAGE



LEGENDE:

- GARAGE
- TERRASSE
- ERSCHLIESSUNGSFLÄCHE
- MIETERBEREICH
- TECHNIK OHNE ZUTRITT
- LÜFTUNG
- MIETERGARTEN

IM EINLAGERUNGSRÄUMEN
LEERVERROHRUNG JE WOHNUNG

GRUNDEIGENTÜMER:
BAUBETREUUNG:



Gemeinnützige Wohnungsgesellschaft
Arthur Krupp Ges.m.b.H.

PLANVERFASSER:

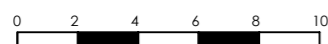
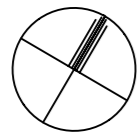
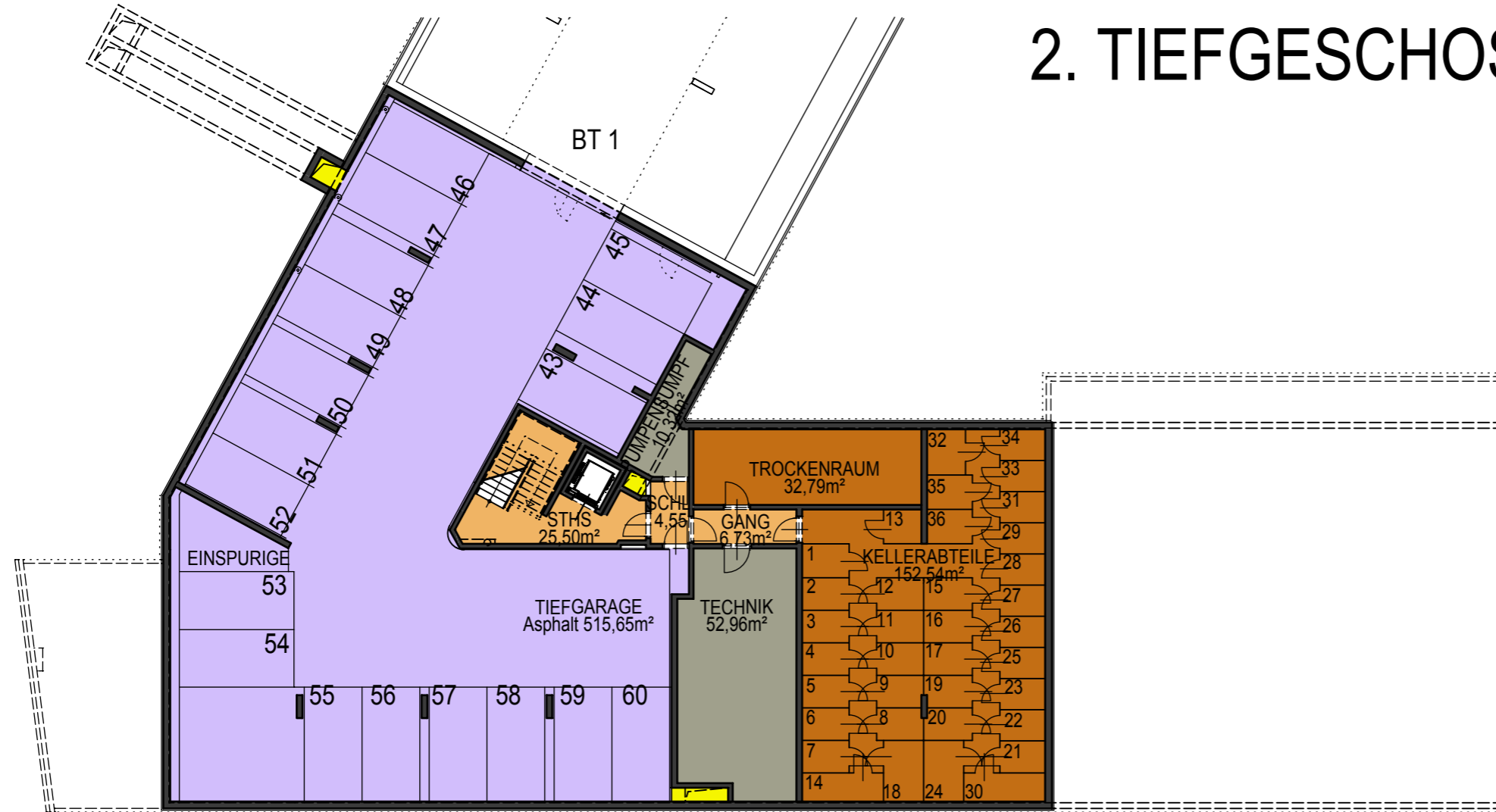
kadlec architekten zt
Arch. DI. A. Kadlec, Staatlich befugter und beideter Ziviltechniker
A - 2700 Wiener Neustadt, Hubsteingasse 28
t : + 43 2622 65875, e : office @ k-architekten.at

PLANINHALT:

ÜBERSICHT GARAGE 2.TIEFGESCHOSS

GESCHOSS	TOP	TYP	MASSSTAB	PLANNR.	DATUM
2. TG			1:250	WHFA 651	15.09.2022

2. TIEFGESCHOSS



Änderungen im Rahmen des Kaufvertrages vorbehalten

HINSICHTLICH BODEN- UND WANDBELEGE, SOWIE DER ELEKTRO-, SANITÄR- UND SONST. AUSSTATTUNG GILT AUSSCHLIESSLICH DIE JEWEILS AKTUELLE BAU- UND AUSSTATTUNGSBESCHREIBUNG! SONSTIGE EINRICHTUNGSGEGENSTÄNDE DIENEN NUR DER VERANSCHAULICHUNG UND WERDEN NICHT GELIEFERT! DIES IST EINE UNVERBINDLICHE PLANKOPIE! VORBEHALTLICH ÄNDERUNGEN WÄHREND DER BAUFÜHRUNG! KOTEN SIND NICHT FÜR DIE BESTELLUNG VON EINBAUÖBELN VERWENDBAR. NATURMASSE ERFORDERLICH! DIESE PLANUNTERLAGEN BASIEREN AUF DEN EINREICH-UNTERLAGEN UNTER VORBEHALT GERINGFÜGIGER ÄNDERUNGEN!