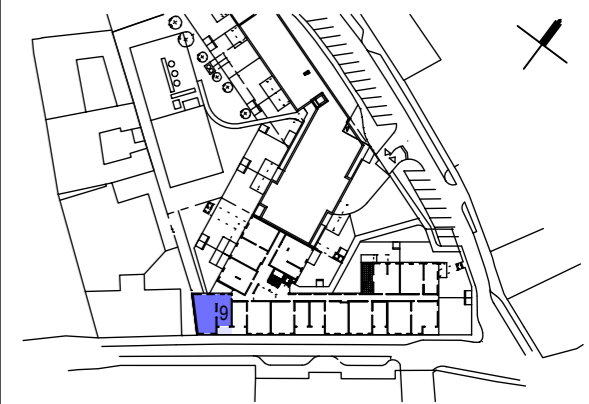


# VERGABEPLAN

WHA STOCKHAMMERGASSE/ FABRIKSGASSE BAUTEIL 2  
A - 2620 NEUNKIRCHEN



## LAGE



### LEGENDE:

- WOHNUNG TOP 9
- PRIVATE GARTENANTEILE
- SPIELPLATZ
- ALLGEMEINE GRÜNFLÄCHEN
- LÜFTUNG
- GL SCHUPPENKONSTRUKTION

### KENNWERTE:

Geschoss:	1.OG
Wohnnutzfläche: (ohne Loggia)	84,26 m <sup>2</sup>
Loggia:	6,54 m <sup>2</sup>
Balkon/Terrasse:	
Einlagerungsraum:	2,85 m <sup>2</sup>
Mietergarten:	
Gartenhütte:	

GRUNDEIGENTÜMER:  
BAUBETREUUNG:



Gemeinnützige Wohnungsgesellschaft  
Arthur Krupp Ges.m.b.H.

### PLANVERFASSER:



### PLANINHALT:

TOP 9: LAGEPLAN 1.OG

GESCHOSS	TOP	TYP	MASSSTAB	PLANNR	DATUM
1.OG	9	C	1:500	WHAFA 609/1a	15.09.2022

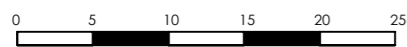
### MONTAGEHÖHEN

Steckdosen generell	H= 30cm über FFBOK
Steckdosen Arbeitsfläche Küche	H=105cm über FFBOK
Steckdose Geschirrspüler	H= 30 cm über FFBOK
Steckdose Waschmaschine	H=110 cm über FFBOK
Steckdose Kühlschrank	H= 10 cm über FFBOK

Steckdose Dunstabzug	H= 220 cm über FFBOK
Steckdose Terrasse/Balkon	H= 40 cm über FFBOK
Licht Terrasse/Balkon	H= 220 cm über FFBOK
E-Herd Anschlussdose	H= 40 cm über FFBOK
Antennendosen	H= 30 cm über FFBOK
Telefon-Dosen	H= 30 cm über FFBOK
Lichtschalter	H=110cm über FFBOK (Oberster bei Kombination)

Innengegensprechstelle	H= 140 cm über FFBOK
Raumthermostat	H= 150 cm über FFBOK
Wohnungsverteiler	H= 200 cm über FFBOK (Verteileroberkante)
Wandlichtauslaß Küche	H= 145 cm über FFBOK
Wandlichtauslaß Bad	H= 180 cm über FFBOK (mittig ü. Waschbecken)
Wandlichtauslaß sonstige	H= 220 cm über FFBOK (z.B.: Vorraum)
Notlicht Wand	H= 220 cm über FFBOK

Änderungen im Rahmen des Kaufvertrages vorbehalten



### ELEKTRO LEGENDE

- |  |                                     |  |                                      |
|--|-------------------------------------|--|--------------------------------------|
|  | Deckenlichtauslass                  |  | Ausschalter                          |
|  | Wandlichtauslass                    |  | Wechselschalter                      |
|  | Wandleuchte-Balkon, IP54            |  | Schalter mit Kontrolllampe           |
|  | Steckdose 1-fach                    |  | Kreuzschalter Einpolig               |
|  | Steckdose 2-fach                    |  | Serienschalter                       |
|  | Steckdose 1-fach mit Klappdeckel    |  | CEE Steckdose 400V/-/5-polig/ 16A    |
|  | Steckdose 1-fach für Waschmaschine  |  | Taster                               |
|  | Steckdose 1-fach für Geschirrspüler |  | Taster mit Kontrolllampe             |
|  | Steckdose 1-fach für Dunstabzug     |  | Jalousieschalter (nur DG)            |
|  | Steckdose 1-fach für Kühlschrank    |  | Serienschalter Jalousien             |
|  | Verteiler Starkstrom                |  | Taster Glocke                        |
|  | Verteiler Schwachstrom              |  | E-Herd Anschlussdose                 |
|  | Verteiler Fußbodenheizung           |  | Feuchtraum Unterputzsteckdose 1-fach |

### ALLGEMEINES:

- |  |                                    |
|--|------------------------------------|
|  | Raumthermostat                     |
|  | Leuchte Allgemein                  |
|  | HOME Rauchmelder mit Lion-Batterie |
|  | Kemper                             |
|  | Nachstromelement Lüftung           |
|  | verwendete Abkürzungen:            |
|  | DA Dunstabzug                      |
|  | GS Geschirrspüler                  |
|  | FR Feuchtraumausführung            |
|  | WM Waschmaschine                   |
|  | AP Aufputzmontage                  |

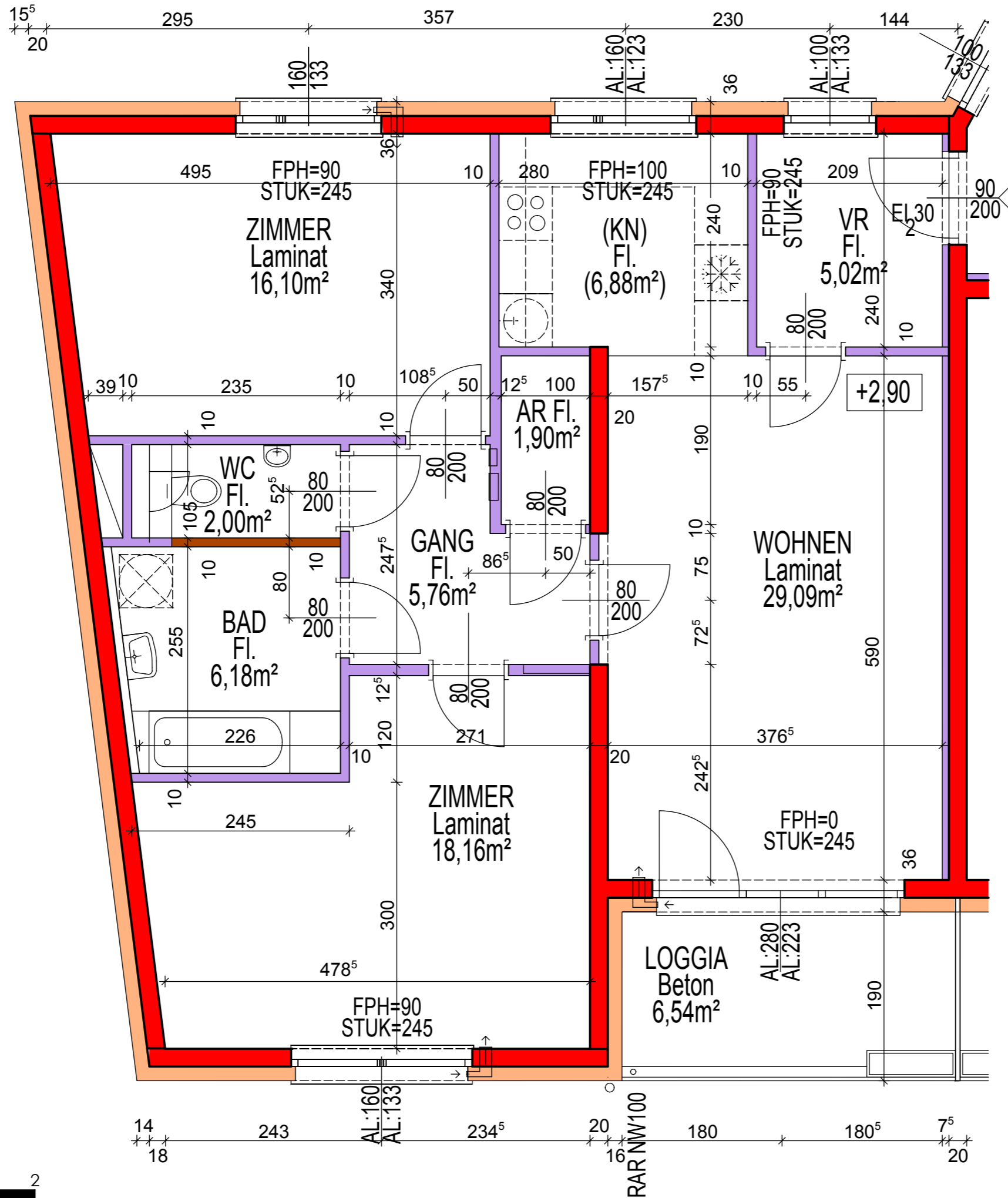
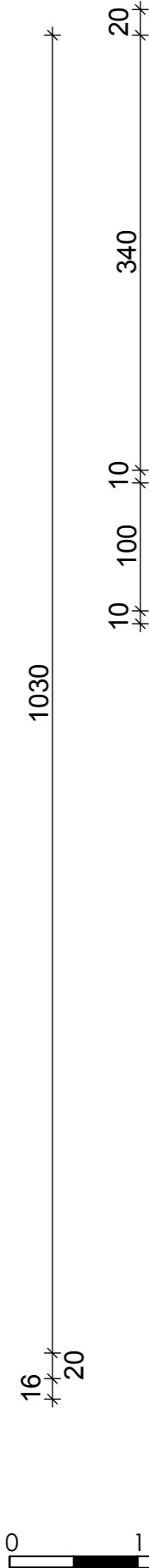
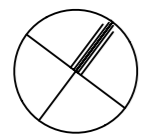
### ABKÜRZUNGEN:

- |               |          |      |                    |
|---------------|----------|------|--------------------|
| Wohnküche     | WOHNEN   | KIWA | Kinderwagenraum    |
| Kochnische    | KN       | ER   | Einlagerungsräume  |
| Zimmer        | ZIMMER   | FPH  | Fertigparapetthöhe |
| Schraunkraum  | SCHRR.   | STUK | Sturzunterkante    |
| Toilette      | WC       |      |                    |
| Badezimmer    | BAD      |      |                    |
| Vorraum       | VR; VORR |      |                    |
| Abstellraum   | AR       |      |                    |
| Abstellnische | AN       |      |                    |
| Balkon        | BALKON   |      |                    |
| Terrasse      | TERR     |      |                    |
| Garten        | GARTEN   |      |                    |
- Tür mit Feuerwiderstandsklasse  
EI2 30  
EI2 30-C selbstschließend

HINSICHTLICH BODEN- UND WANDBELEGE, SOWIE DER ELEKTRO-, SANITÄR- UND SONST. AUSSTATTUNG GILT AUSSCHLIESSLICH DIE JEWEILS AKTUELLE BAU- UND AUSSTATTUNGSBESCHREIBUNG! SONSTIGE EINRICHTUNGSGEGENSTÄNDE DIENEN NUR DER VERAUSHAUICHUNG UND WERDEN NICHT GELIEFERT! DIES IST EINE UNVERBINDLICHE PLANKOPIE! VORBEHALTLICH ÄNDERUNGEN WÄHREND DER BAUAUSFÜHRUNG! KOTEN SIND NICHT FÜR DIE BESTELLUNG VON EINBAUMÖBEL VERWENDBAR. NATURMASSE ERFORDERLICH! DIESE PLANUNTERLAGEN BASIEREN AUF DEN EINREICH-UNTERLAGEN UNTER VORBEHALT GERINGFÜGIGER ÄNDERUNGEN!

HINSICHTLICH BODEN- UND WANDBELEGE, SOWIE DER ELEKTRO-, SANITÄR- UND SONST. AUSSTATTUNG GILT AUSSCHLIESSLICH DIE JEWEILS AKTUELLE BAU- UND AUSSTATTUNGSBESCHREIBUNG! SONSTIGE EINRICHTUNGSGEGENSTÄNDE DIENEN NUR DER VERAUSCHÄULICHUNG UND WERDEN NICHT GELIEFERT! DIES IST EINE UNVERBINDLICHE PLANKOPIE! VORBEHALTLICH ÄNDERUNGEN WÄHREND DER BAUAUSFÜHRUNG! KOTEN SIND NICHT FÜR DIE BESTELLUNG VON EINBAUMÖBEL VERWENDBAR. NATURMASSE ERFORDERLICH! DIESE PLANUNTERLAGEN BASIEREN AUF DEN EINREICH-UNTERLAGEN UNTER VORBEHALT GERINGFÜGIGER ÄNDERUNGEN!

Änderungen im Rahmen des Kaufvertrages vorbehalten



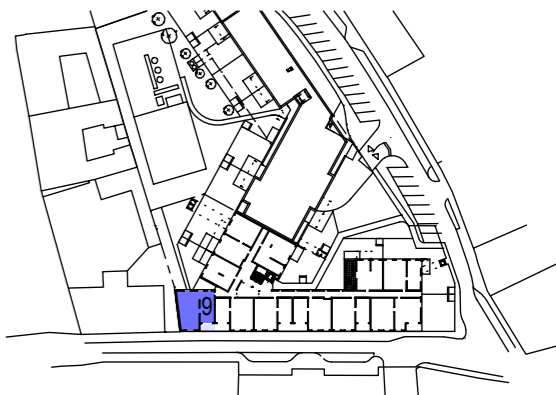
**C\_84,26m²**

# VERGABEPLAN

WHA STOCKHAMMERSGASSE/ FABRIKSGASSE BAUTEIL 2  
A - 2620 NEUNKIRCHEN



LAGE



LEGENDE:

- HLZ BZW. SSZ MAUERWERK
- WÄRMEDÄMMUNG
- GIPSKARTON
- STAHLBETONWAND
- GIPSKARTON INSTALLATIONSFREI
- SCHUPPENKONSTRUKTION

KENNWERTE:

Geschoss:	1.OG
Wohnnutzfläche: (ohne Loggia)	84,26 m2
Loggia:	6,54 m2
Balkon/Terrasse:	
Einlagerungsraum:	2,85 m2
Mietergarten:	
Gartenhütte:	

GRUNDEIGENTÜMER:  
BAUBETREUUNG:



Gemeinnützige Wohnungsgesellschaft  
Arthur Krupp Ges.m.b.H.

PLANVERFASSER:

**kadlec architekten zt**  
Arch. DI. A. Kadlec, Staatlich befugter und beideter Ziviltechniker  
A - 2700 Wiener Neustadt, Hubsteingasse 28  
t: + 43 2622 65875, e: office@k-architekten.at

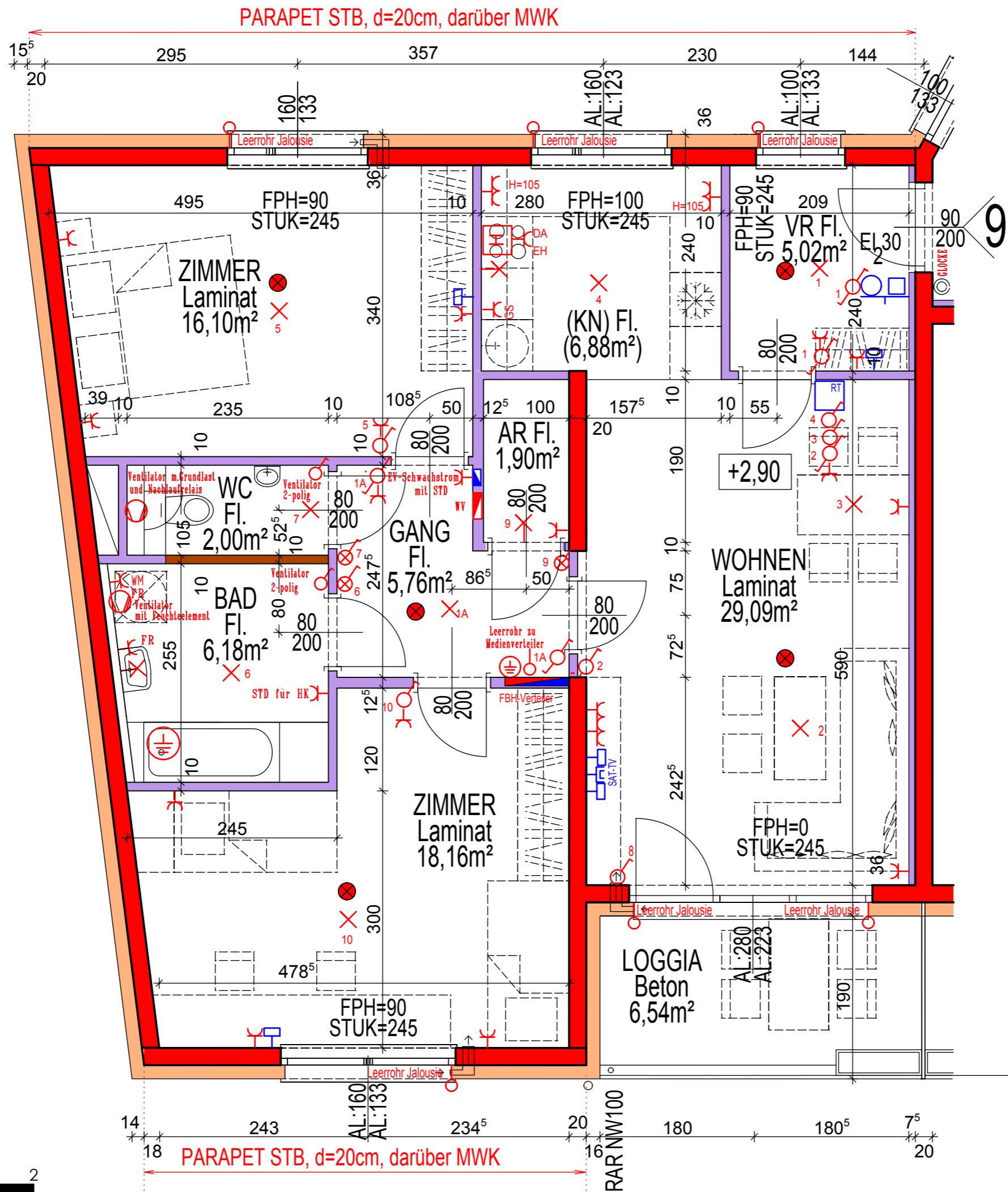
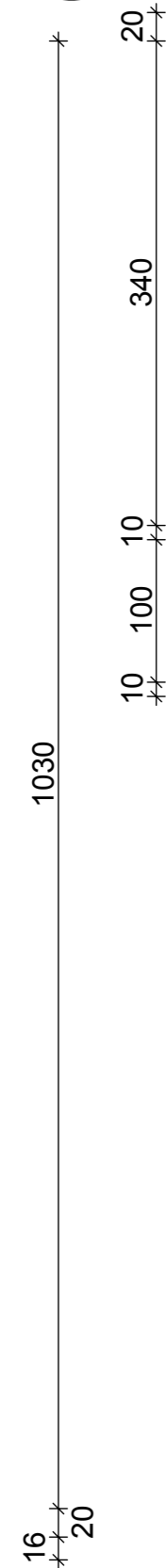
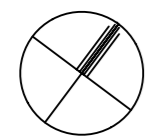
PLANINHALT:

**TOP 9: GRUNDRISSPLAN**

GESCHOSS	TOP	TYP	MASSSTAB	PLANNR.	DATUM
1.OG	9	C	1:50	WHAFA 609/2a	15.09.2022

HINSICHTLICH BODEN- UND WANDBELEGE, SOWIE DER ELEKTRO-, SANITÄR- UND SONST. AUSSTATTUNG GILT AUSSCHLIESSLICH DIE JEWEILS AKTUELLE BAU- UND AUSSTATTUNGSBESCHREIBUNG! SONSTIGE EINRICHTUNGSGEGENSTÄNDE DIENEN NUR DER VERAUSCHLICHUNG UND WERDEN NICHT GELIEFERT! DIES IST EINE UNVERBINDLICHE PLANKOPIE! VORBEHALTLICH ÄNDERUNGEN WÄHREND DER BAUAUSFÜHRUNG! KOTEN SIND NICHT FÜR DIE BESTELLUNG VON EINBAUMÖBEL VERWENDBAR. NATURMASSE ERFORDERLICH! DIESE PLANUNTERLAGEN BASIEREN AUF DEN EINREICH-UNTERLAGEN UNTER VORBEHALT GERINGFÜGIGER ÄNDERUNGEN!

Änderungen im Rahmen des Kaufvertrages vorbehalten



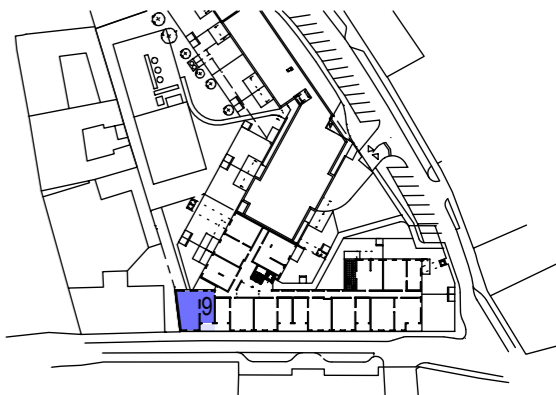
C\_84,26m²

# VERGABEPLAN

WHA STOCKHAMMERSGASSE/ FABRIKSGASSE BAUTEIL 2  
A - 2620 NEUNKIRCHEN



LAGE



LEGENDE:

- HLZ BZW. SSZ MAUERWERK
- WÄRMEDÄMMUNG
- GIPSKARTON
- STAHLBETONWAND
- GIPSKARTON INSTALLATIONSFREI
- SCHUPPENKONSTRUKTION

KENNWERTE:

Geschoss:	1.OG
Wohnnutzfläche: (ohne Loggia)	84,26 m <sup>2</sup>
Loggia:	6,54 m <sup>2</sup>
Balkon/Terrasse:	
Einlagerungsraum:	2,85 m <sup>2</sup>
Mietergarten:	
Gartenhütte:	

GRUNDEIGENTÜMER:  
BAUBETREUUNG:



Gemeinnützige Wohnungsgesellschaft  
Arthur Krupp Ges.m.b.H.

PLANVERFASSER:

**kadlec architekten zt**  
Arch. DI. A. Kadlec, Staatlich befugter und beidseitig Zivilttechniker  
A - 2700 Wiener Neustadt, Hubsteingasse 28  
t : + 43 2622 65875, e : office @ k-architekten.at

PLANINHALT:

TOP 9: GRUNDRISSPLAN -ELEKTRO

GESCHOSS	TOP	TYP	MASSSTAB	PLANNR.	DATUM
1.OG	9	C	1:50	WHAFA 609/3a	15.09.2022

# VERGABEPLAN

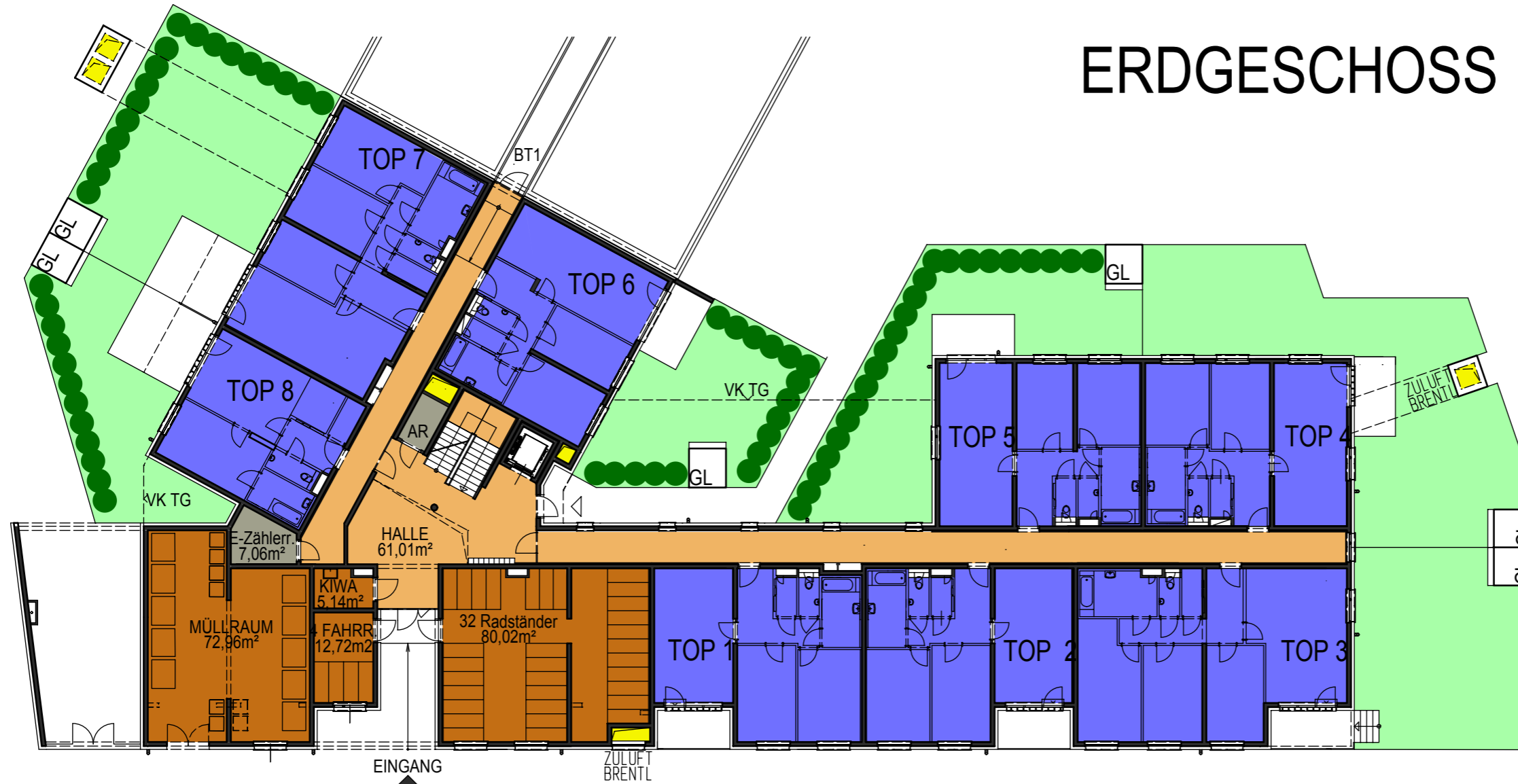
WHA STOCKHAMMERSGASSE/ FABRIKSGASSE BAUTEIL 2  
A - 2620 NEUNKIRCHEN



## LAGE



# ERDGESCHOSS



## LEGENDE:

- WOHNFLÄCHE, KW = KINDERWAGEN
- TERRASSE
- ERSCHLIESSUNGSFLÄCHE
- MIETERBEREICH; KW = KINDERWAGEN
- TECHNIK OHNE ZUTRITT
- LÜFTUNG
- MIETERGARTEN, GL = GARTENGERÄTELAGER

GRUNDEIGENTÜMER:  
BAUBETREUUNG:



Gemeinnützige Wohnungsgesellschaft  
Arthur Krupp Ges.m.b.H.

PLANVERFASSER:

**kadlec architekten zt**  
Arch. DI. A. Kadlec, Staatlich befugter und beideter Ziviltechniker  
A - 2700 Wiener Neustadt, Hubsteingasse 28  
t : + 43 2622 65875, e : office @ k-architekten.at

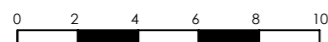
PLANINHALT:

## ÜBERSICHT ERDGESCHOSS

GESCHOSS	TOP	TYP	MASSSTAB	PLANNR.	DATUM
EG			1:250	WHAFA 653a	15.09.2022

HINSICHTLICH BODEN- UND WANDBELEGE, SOWIE DER ELEKTRO-, SANITÄR- UND SONST. AUSSTATTUNG GILT AUSSCHLIESSLICH DIE JEWEILS AKTUELLE  
 BAU- UND AUSSTATTUNGSBESCHREIBUNG! SONSTIGE EINRICHTUNGSGEGENSTÄNDE DIENEN NUR DER VERAUSICHTLICHUNG UND WERDEN NICHT  
 GELIEFERT! DIES IST EINE UNVERBINDLICHE PLANKOPIE! VORBEHALT FÜR VERÄNDERUNGEN WÄHREND DER BAUAUSFÜHRUNG! KOTEN SIND NICHT FÜR  
 DIE BESTELLUNG VON EINBAUMÖBELN VERWENDBAR. NATURMASSE ERFORDERLICH! DIESE PLANUNTERLAGEN BASIEREN AUF DEN EINREICH-  
 UNTERLAGEN UNTER VORBEHALT GERINGFÜGIGER ÄNDERUNGEN!

Änderungen im Rahmen des Kaufvertrages vorbehalten



# VERGABEPLAN

WHA STOCKHAMMERSGASSE/ FABRIKSGASSE BAUTEIL 2  
A - 2620 NEUNKIRCHEN



LAGE



LEGENDE:

- WOHNFLÄCHE
- BALKON
- ERSCHLIESSUNGSFLÄCHE
- MIETERBEREICH
- TECHNIK OHNE ZUTRITT
- LÜFTUNG
- KW KINDERWAGEN

GRUNDEIGENTÜMER:  
BAUBETREUUNG:



Gemeinnützige Wohnungsgesellschaft  
Arthur Krupp Ges.m.b.H.

PLANVERFASSER:

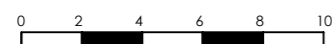
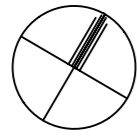
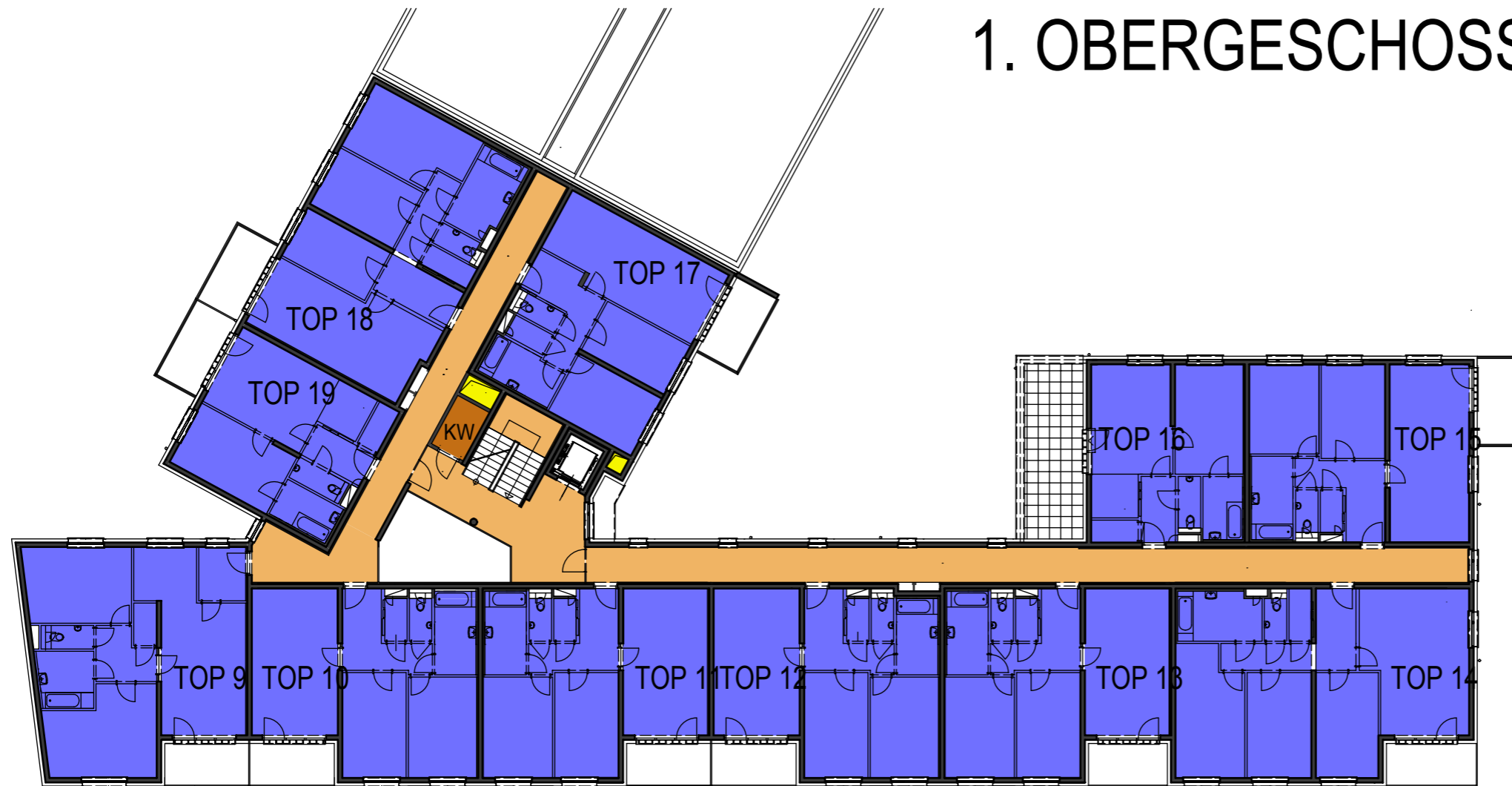
**kadlec architekten zt**  
Arch. DI. A. Kadlec, Staatlich befugter und beideter Ziviltechniker  
A - 2700 Wiener Neustadt, Hubsteingasse 28  
t : + 43 2622 65875, e : office @ k-architekten.at

PLANINHALT:

## ÜBERSICHT 1.OBERGESCHOSS

GESCHOSS	TOP	TYP	MASSTAB	PLANNR.	DATUM
1. OG			1:250	WHAFA 654	15.09.2022

# 1. OBERGESCHOSS

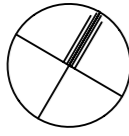


Änderungen im Rahmen des Kaufvertrages vorbehalten

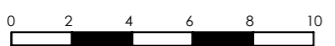
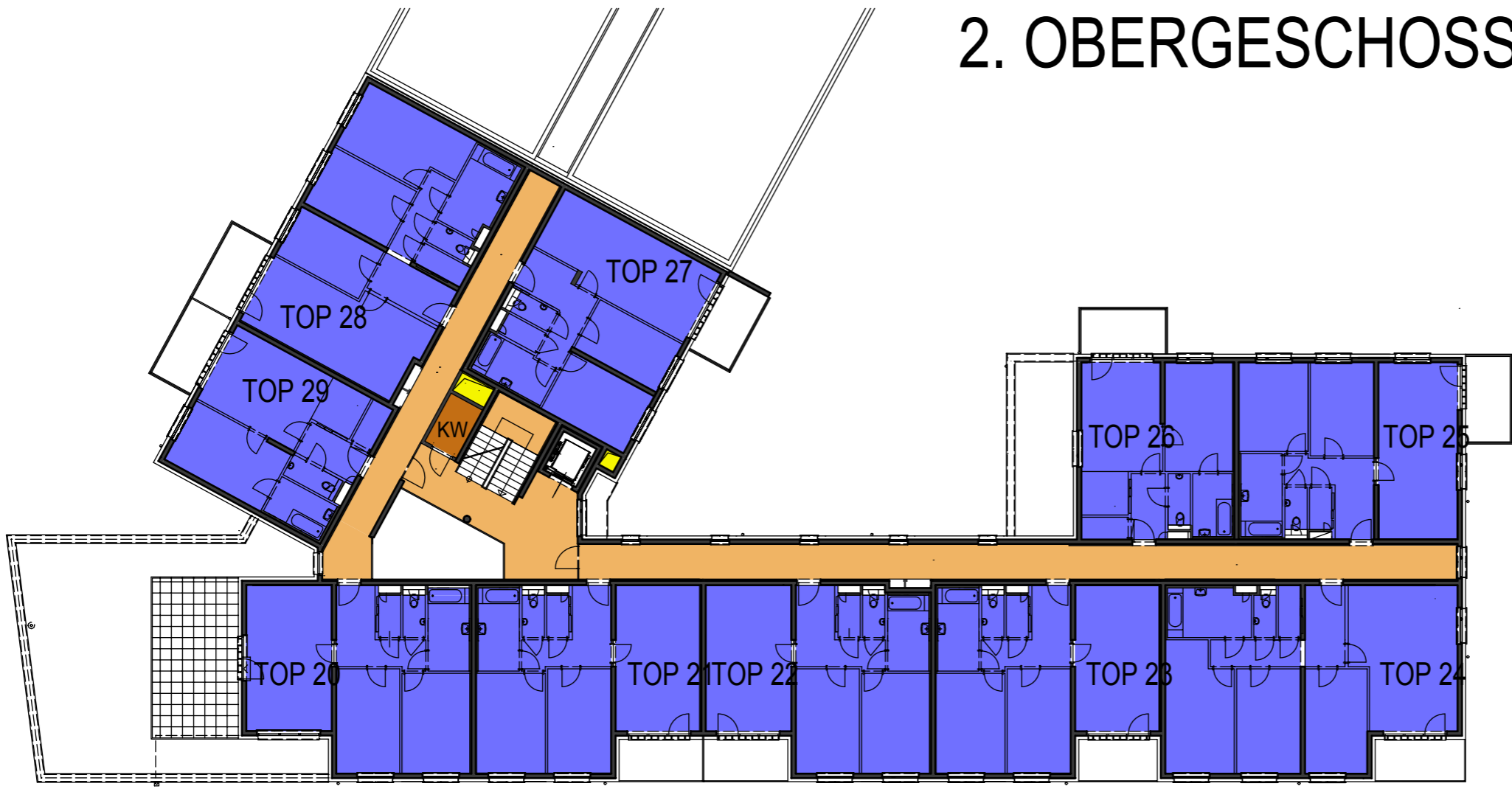
HINSICHTLICH BODEN- UND WANDBELEGE, SOWIE DER ELEKTRO-, SANITÄR- UND SONST. AUSSTATTUNG GILT AUSSCHLIESSLICH DIE JEWEILS AKTUELLE BAU- UND AUSSTATTUNGSBESCHREIBUNG! SONSTIGE EINRICHTUNGSGEGENSTÄNDE DIENEN NUR DER VERAUSCHAUlichUNG UND WERDEN NICHT GELIEFERT! DIES IST EINE UNVERBINDLICHE PLANKOPIE! VORBEHALTLICH ÄNDERUNGEN WÄHREND DER BAUAUSFÜHRUNG! KOTEN SIND NICHT FÜR DIE BESTELLUNG VON EINBAUMÖBEL VERWENDBAR. NATURMASSE ERFORDERLICH! DIESE PLANunterlagen BASIEREN AUF DEN EINREICH-UNTERLAGEN UNTER VORBEHALT GERINGFÜGIGER ÄNDERUNGEN!

HINSICHTLICH BODEN- UND WANDBELEGE, SOWIE DER ELEKTRO-, SANITÄR- UND SONST. AUSSTATTUNG GILT AUSSCHLIESSLICH DIE JEWEILS AKTUELLE BAU- UND AUSSTATTUNGSBESCHREIBUNG! SONSTIGE EINRICHTUNGSGEGENSTÄNDE DIENEN NUR DER VERAUSICHERUNG UND WERDEN NICHT GELIEFERT! DIES IST EINE UNVERBINDLICHE PLANKOPIE! VORBEHALTLICH ÄNDERUNGEN WÄHREND DER BAUAUSFÜHRUNG! KOTEN SIND NICHT FÜR DIE BESTELLUNG VON EINBAUMÖBELN VERWENDBAR. NATURMASSE ERFORDERLICH! DIESE PLANunterlagen BASIEREN AUF DEN EINREICH-UNTERLAGEN UNTER VORBEHALT GERINGFÜGIGER ÄNDERUNGEN!

Änderungen im Rahmen des Kaufvertrages vorbehalten



# 2. OBERGESCHOSS

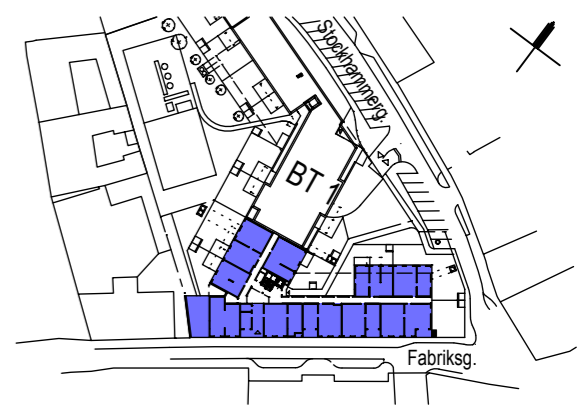


## VERGABEPLAN

WHA STOCKHAMMERSGASSE/ FABRIKSGASSE BAUTEIL 2  
A - 2620 NEUNKIRCHEN



### LAGE



### LEGENDE:

- WOHNFLÄCHE
- BALKON
- ERSCHLIESSUNGSFLÄCHE
- MIETERBEREICH
- TECHNIK OHNE ZUTRITT
- LÜFTUNG
- KW KINDERWAGEN

GRUNDEIGENTÜMER:  
BAUBETREUUNG:



Gemeinnützige Wohnungsgesellschaft  
Arthur Krupp Ges.m.b.H.

### PLANVERFASSER:

**kadlec architekten zt**  
Arch. DI. A. Kadlec, Staatlich befugter und beideter Ziviltechniker  
A - 2700 Wiener Neustadt, Hubsteingasse 28  
t : + 43 2622 65875, e : office @ k-architekten.at

### PLANINHALT:

## ÜBERSICHT 2.OBERGESCHOSS

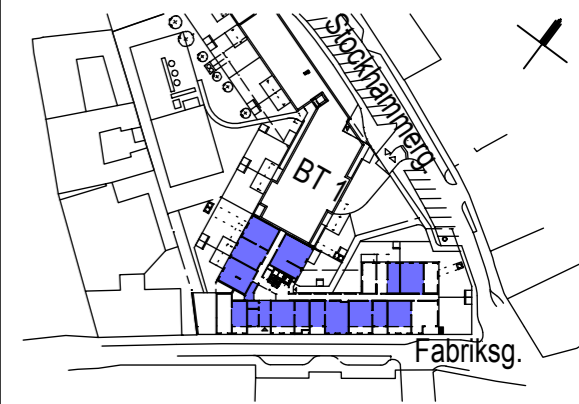
GESCHOSS	TOP	TYP	MASSSTAB	PLANNR.	DATUM
2. OG			1:250	WHAFA 655a	15.09.2022

# VERGABEPLAN

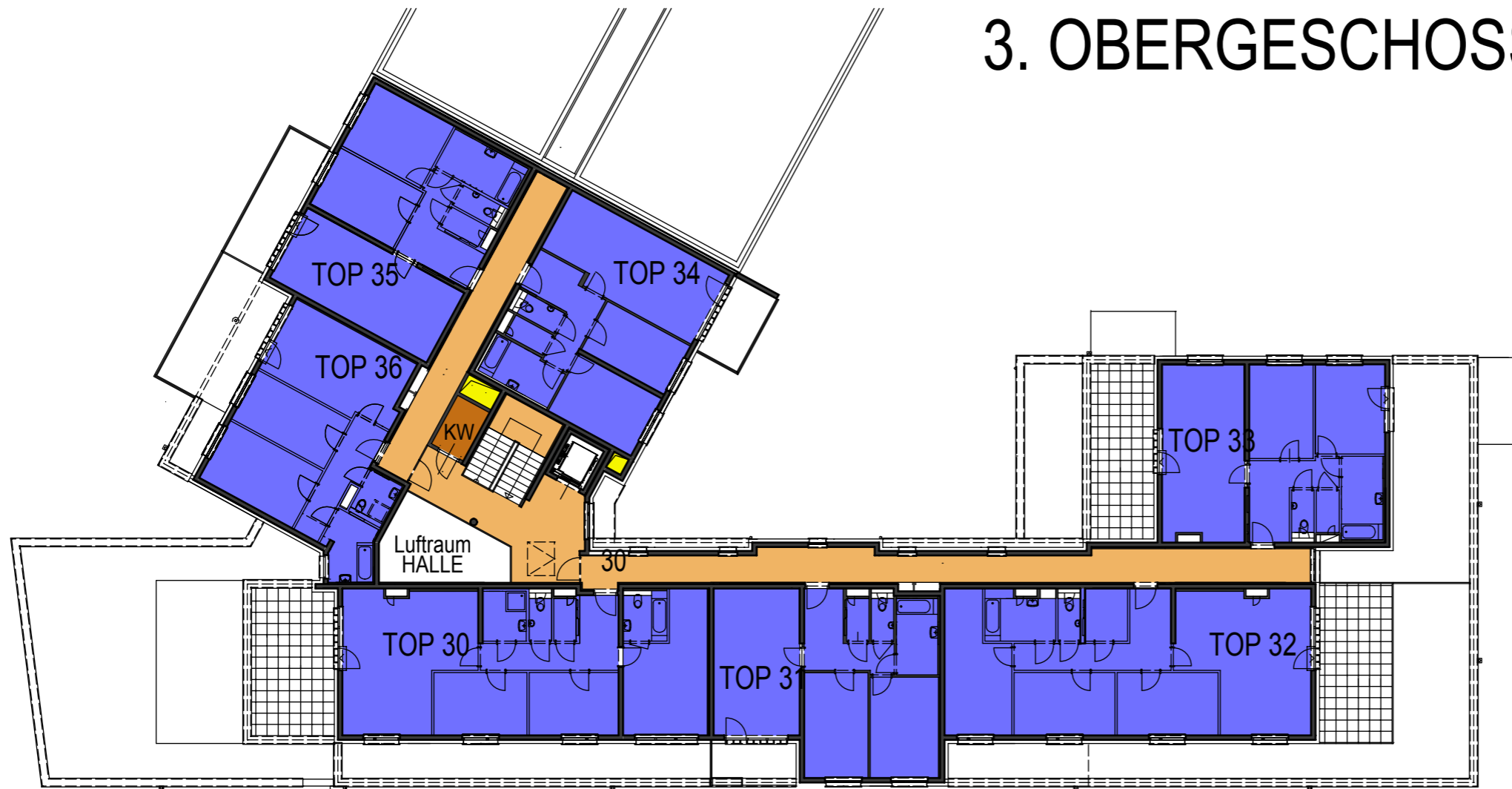
WHA STOCKHAMMERSGASSE/ FABRIKSGASSE BAUTEIL 2  
A - 2620 NEUNKIRCHEN



LAGE



## 3. OBERGESCHOSS



LEGENDE:

- WOHNFLÄCHE
- BALKON/TERRASSE
- ERSCHLIESSUNGSFLÄCHE
- MIETERBEREICH
- TECHNIK OHNE ZUTRITT
- LÜFTUNG
- KW KINDERWAGEN

GRUNDEIGENTÜMER:  
BAUBETREUUNG:



Gemeinnützige Wohnungsgesellschaft  
Arthur Krupp Ges.m.b.H.

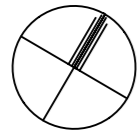
PLANVERFASSER:

**kadlec architekten zt**  
Arch. DI. A. Kadlec, Staatlich befugter und beideter Ziviltechniker  
A - 2700 Wiener Neustadt, Hubsteingasse 28  
t : + 43 2622 65875, e : office @ k-architekten.at

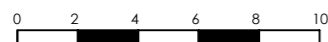
PLANINHALT:

### ÜBERSICHT 3.OBERGESCHOSS

GESCHOSS	TOP	TYP	MASSSTAB	PLANNR.	DATUM
3. OG			1:250	WHAFA 656a	15.09.2022



Änderungen im Rahmen des Kaufvertrages vorbehalten



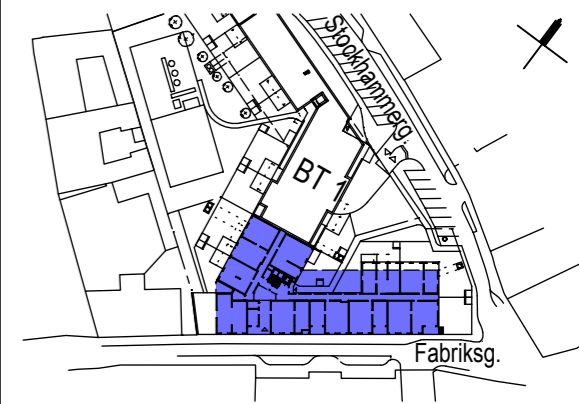
HINSICHTLICH BODEN- UND WANDBELEGE, SOWIE DER ELEKTRO-, SANITÄR- UND SONST. AUSSTATTUNG GILT AUSSCHLIESSLICH DIE JEWEILS AKTUELLE BAU- UND AUSSTATTUNGSBESCHREIBUNG! SONSTIGE EINRICHTUNGSGEGENSTÄNDE DIENEN NUR DER VERAUSCHAUlichUNG UND WERDEN NICHT GELIEFERT! DIES IST EINE UNVERBINDLICHE PLANKOPIE! VORBEHALTLICH ÄNDERUNGEN WÄHREND DER BAUAUSFÜHRUNG! KOTEN SIND NICHT FÜR DIE BESTELLUNG VON EINBAUMÖBEL VERWENDBAR. NATURMASSE ERFORDERLICH! DIESE PLANunterlagen BASIEREN AUF DEN EINREICH-UNTERLAGEN UNTER VORBEHALT GERINGFÜGIGER ÄNDERUNGEN!

# VERGABEPLAN

WHA STOCKHAMMERSGASSE/ FABRIKSGASSE BAUTEIL 2  
A - 2620 NEUNKIRCHEN



## LAGE



## LEGENDE:

- GARAGE
- TERRASSE
- ERSCHLIESSUNGSFLÄCHE
- MIETBEREICH
- TECHNIK OHNE ZUTRITT
- LÜFTUNG
- MIETERGARTEN

GRUNDEIGENTÜMER:  
BAUBETREUUNG:



Gemeinnützige Wohnungsgesellschaft  
Arthur Krupp Ges.m.b.H.

PLANVERFASSER:

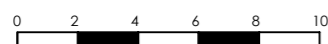
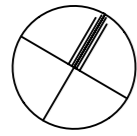
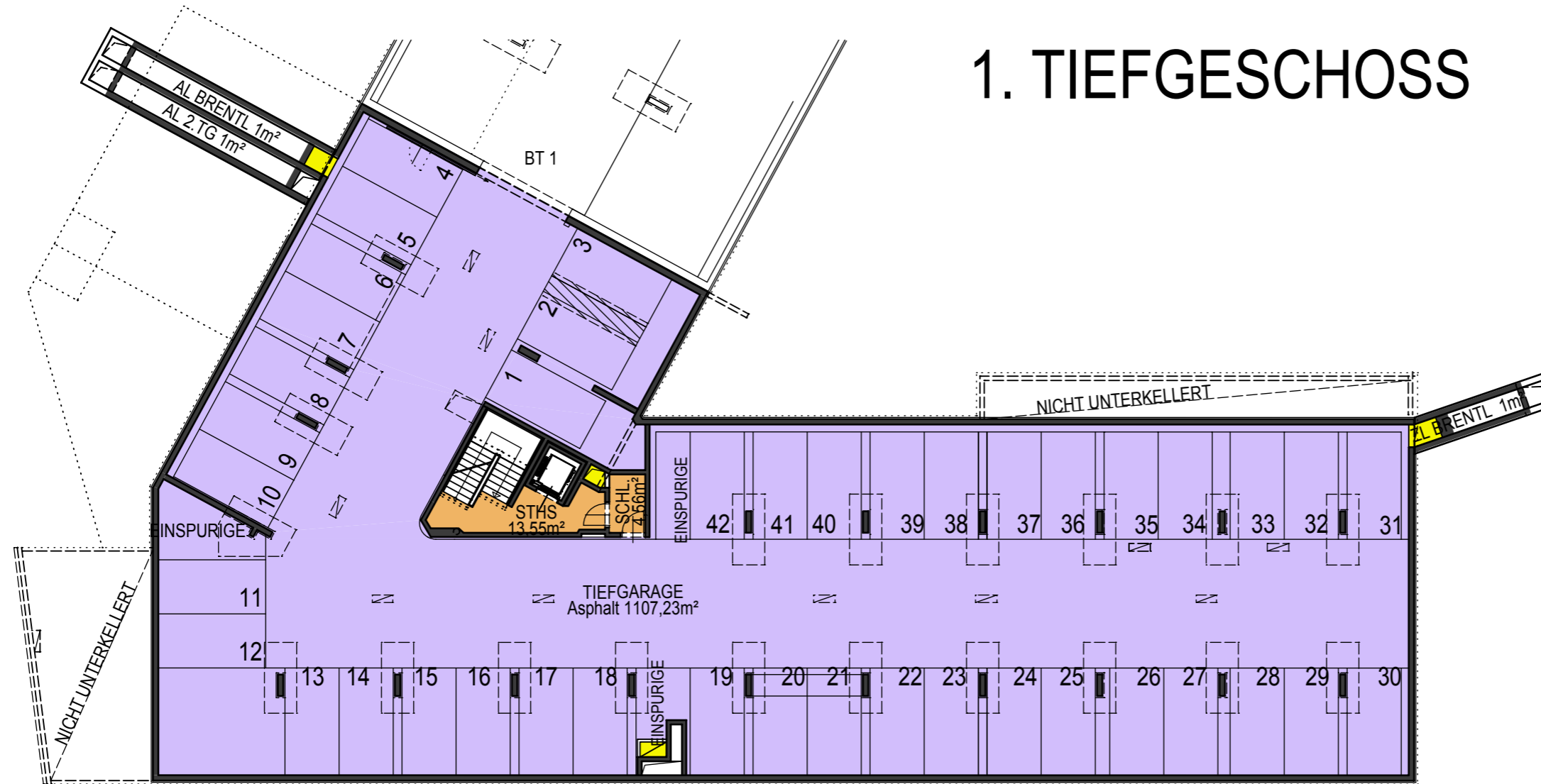
**kadlec architekten zt**  
Arch. DI. A. Kadlec, Staatlich befugter und beideter Ziviltechniker  
A - 2700 Wiener Neustadt, Hubsteingasse 28  
t : + 43 2622 65875, e : office @ k-architekten.at

PLANINHALT:

## ÜBERSICHT GARAGE 1.TIEFGESCHOSS

GESCHOSS	TOP	TYP	MASSSTAB	PLANNR.	DATUM
1. TG			1:250	WHFA 652	15.09.2022

# 1. TIEFGESCHOSS



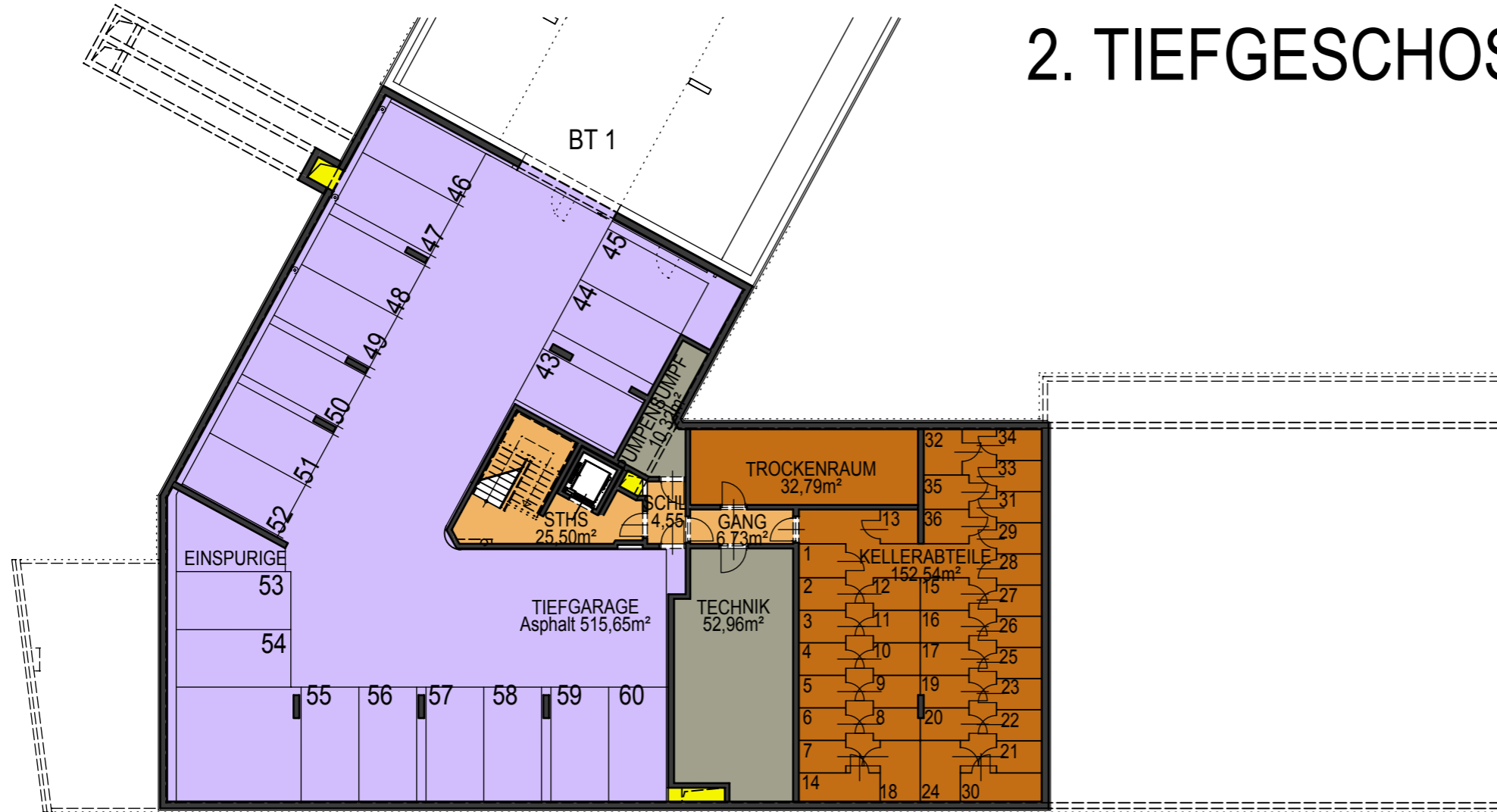
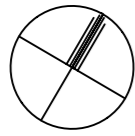
HINSICHTLICH BODEN- UND WANDBELEGE, SOWIE DER ELEKTRO-, SANITÄR- UND SONST. AUSSTATTUNG GILT AUSSCHLIESSLICH DIE JEWEILS AKTUELLE BAU- UND AUSSTATTUNGSBESCHREIBUNG! SONSTIGE EINRICHTUNGSGEGENSTÄNDE DIENEN NUR DER VERANSCHAULICHUNG UND WERDEN NICHT DELIVERT! DIES IST EINE UNVERBINDLICHE PLANKOPIE! VORBEHALT ALLE PLANÄNDERUNGEN WÄHREND DER BAUFÜHRUNG! KOTEN SIND NICHT FÜR DIE BESTELLUNG VON EINBAUÖBEL VERWENDBAR. NATURMASSE ERFORDERLICH! DIESE PLANUNTERLAGEN BASIEREN AUF DEN EINREICH-UNTERLAGEN UNTER VORBEHALT GERINGFÜGIGER ÄNDERUNGEN!

Änderungen im Rahmen des Kaufvertrages vorbehalten

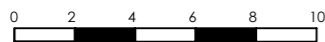


HINSICHTLICH BODEN- UND WANDBELEGE, SOWIE DER ELEKTRO-, SANITÄR- UND SONST. AUSSTATTUNG GILT AUSSCHLIESSLICH DIE JEWEILS AKTUELLE BAU- UND AUSSTATTUNGSBESCHREIBUNG! SONSTIGE EINRICHTUNGSGEGENSTÄNDE DIENEN NUR DER VERANLSCHAULICHUNG UND WERDEN NICHT GELIEFERT! DIES IST EINE UNVERBINDLICHE PLANKOPIE! VORBEHALTLICH ÄNDERUNGEN WÄHREND DER BAUAUSFÜHRUNG! KOTEN SIND NICHT FÜR DIE BESTELLUNG VON EINBAUÖBELN VERWENDBAR. NATURMASSE ERFORDERLICH! DIESE PLANUNTERLAGEN BASIEREN AUF DEN EINREICH-UNTERLAGEN UNTER VORBEHALT GERINGFÜGIGER ÄNDERUNGEN!

Änderungen im Rahmen des Kaufvertrages vorbehalten



## 2. TIEFGESCHOSS



# VERGABEPLAN

WHA STOCKHAMMERSGASSE/ FABRIKSGASSE BAUTEIL 2  
A - 2620 NEUNKIRCHEN



### LAGE



### LEGENDE:

- GARAGE
- TERRASSE
- ERSCHLIESSUNGSFLÄCHE
- MIETBEREICH
- TECHNIK OHNE ZUTRITT
- LÜFTUNG
- MIETERGARTEN

IM EINLAGERUNGSRÄUMEN  
LEERVERROHRUNG JE WOHNUNG

GRUNDEIGENTÜMER:  
BAUBETREUUNG:



Gemeinnützige Wohnungsgesellschaft  
Arthur Krupp Ges.m.b.H.

PLANVERFASSER:

**kadlec architekten zt**  
Arch. DI. A. Kadlec, Staatlich befugter und beideter Ziviltechniker  
A - 2700 Wiener Neustadt, Hubsteingasse 28  
t : + 43 2622 65875, e : office @ k-architekten.at

PLANINHALT:

## ÜBERSICHT GARAGE 2. TIEFGESCHOSS

GESCHOSS	TOP	TYP	MASSSTAB	PLANNR.	DATUM
2. TG			1:250	WHFA 651	15.09.2022