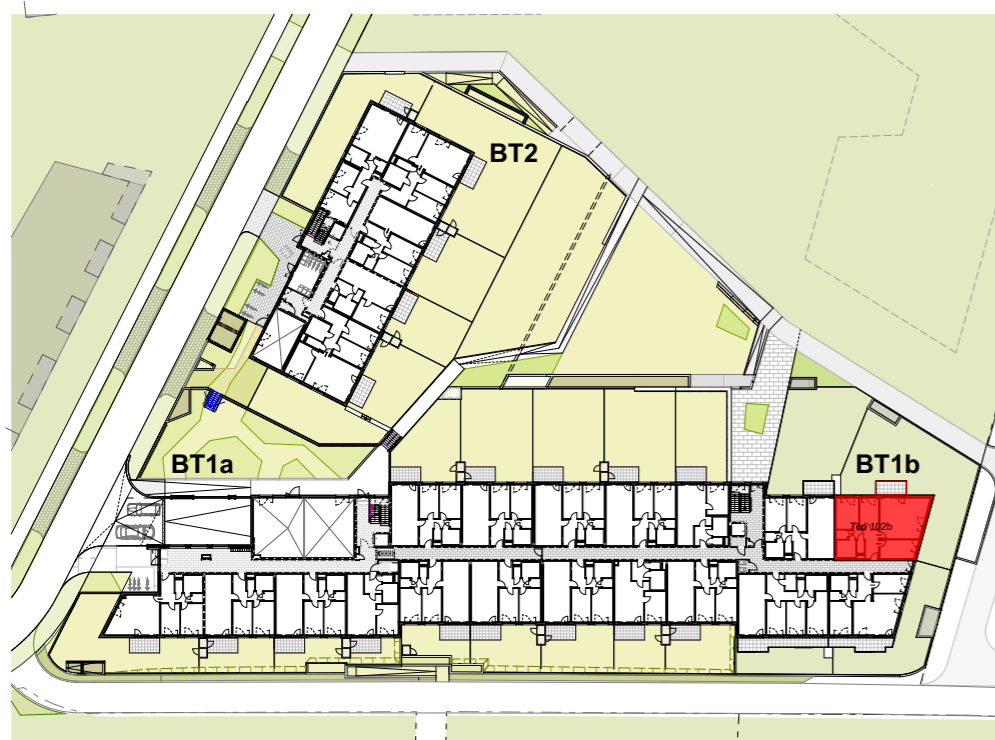


BT1b TOP 102

| | |
|-------------------|----------------------|
| WOHNFLÄCHE | 85,43 m ² |
| TERRASSE\BALKON | 7,20 m ² |
| LOGGIA | |
| KELLERABTEIL | 3,04 m ² |
| GARTENABSTELLRAUM | |
| GARTEN | |
| GARTEN BÖSCHUNG | |

Ebene 0



LEGENDE Allgemein

RAUMABKÜRZUNGEN

| | |
|--------|-------------------------|
| WC | WC |
| BAD | Bad |
| VR | Vorraum |
| AR | Abstellraum |
| AN | Abstellnische |
| FL | Flur |
| ZI | Zimmer |
| WOKÜ | Wohnküche |
| KN | Kochnische |
| TERR | Terrasse |
| BALKON | Balkon |
| LOGGIA | Loggia |
| SCHL. | Schleuse |
| ER | Einlagerungsraum Keller |

ALLGEMEIN

| | |
|-----------|----------------------------|
| A.D. | Abgehängte Decke |
| D.S. | Deckenschürze |
| RH | Raumhöhe |
| PH | Parapethöhe |
| BH | Brüstungshöhe |
| GL | Türe mit Glausausschnitt |
| PT | Putztüre |
| EM | Einmündung |
| KER.B. | Keramischer Belag |
| ESTR.VERS | Estrich versiegelt |
| ZUL | Zuluft |
| AL | Abluft |
| WS | Wohnungsstation |
| | Ventilator |
| | Limodor |
| | Umluft |
| | Frostsicheres Kemperventil |
| | Nachströmventil Aussenluft |
| | Fußbodenheizungverteiler |

LEGENDE Elektro

| | | | |
|--|---|--|-----------------------------|
| | Wandleuchte m. Schalterbezeichnung | | Medienverteiler |
| | Wandleuchte im Aussenbereich m. Bez. | | Anschluss SatellitenTV |
| | Deckenleuchte m. Schalterbezeichnung | | Telefonanschluss(Leerdose) |
| | Ausschalter H=110cm | | Gegensprechanlage |
| | Ausschalter mit Licht H=110cm | | Elektroverteiler |
| | Serienschalter H=110cm | | Raumthermostat |
| | Wechselschalter H=110cm | | Bewegungsschalter 180-270° |
| | Taster beleuchtet H=110cm | | Bewegungsschalter 360° |
| | Taster H=110cm | | Feuchtraumbalken |
| | Klingeltaster beleuchtet H=110cm | | |
| | Steckdose H=30cm | | |
| | Steckdose für Kühlschrank H=15cm | | |
| | Steckdose für Geschirrspüler H=30cm | | |
| | Steckdose für Dunstabzug (nur Umluft) H=210cm | | |
| | Steckdose für Waschmaschine | | |
| | Steckdose Aufputz | | |
| | Feuchtraumsteckdose Bad H=110 | | |
| | Feuchtraumsteckdose Balkon H=30 | | |
| | Doppelsteckdose | | |
| | Feuchtraumsteckdose Infrarotpaneel H=160cm | | |
| | Anschluss E-Herd H=30cm | | |
| | Anschluss FB HZG Verteiler | | |
| | Anschluss Lüfter | | |
| | UT - Speicher | | |
| | E-Auslass 230V | | |
| | Leerverrohrung f. Jalousie H=230cm | | |
| | Leerrohr + Dose H=30cm | | |

LEGENDE Brandschutz

| | |
|--|---|
| | Lautsprecher Sirene, ELA-Anlage |
| | Rauchmelder |
| | Rauchmelder Gang |
| | Rauchmelder mit Akustikeinrichtung |
| | Rauchmelder mit Akustikeinrichtung und Blitzleuchte |
| | Wärmemelder |
| | Taster für Brandrauchentlüftung |
| | Haltemagnet |
| | Rauchabzug Stiegenhaus |
| | Rauch- u. Wärmeabzugsanlage |

HINSICHTLICH BODEN- UND WANDBELÄGE, SOWIE DER ELEKTRO-, SANITÄR- UND SONST. AUSSTATTUNG GILT AUSSCHLIESSLICH DIE JEWEILS AKTUELLE BAU- UND AUSSTATTUNGS-BESCHREIBUNG ! SONSTIGE EINRICHTUNGS- GEGENSTÄNDE DIENEN NUR DER VERANSCHAULICHUNG UND WERDEN NICHT GELIEFERT ! DIES IST EINE UNVERBINDLICHE PLANKOPIE ! VORBEHALTLICH ÄNDERUNGEN WÄHREND DER BAUAUSFÜHRUNG ! KOTEN SIND NICHT FÜR DIE BESTELLUNG VON EINBAUMÖBEL VERWENDBAR. NATURMASSE ERFORDERLICH !

LAGEPLAN M 1:1000

7000 Eisenstadt Kirchacker Ost

STAND: MÄRZ 2023

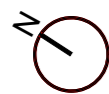
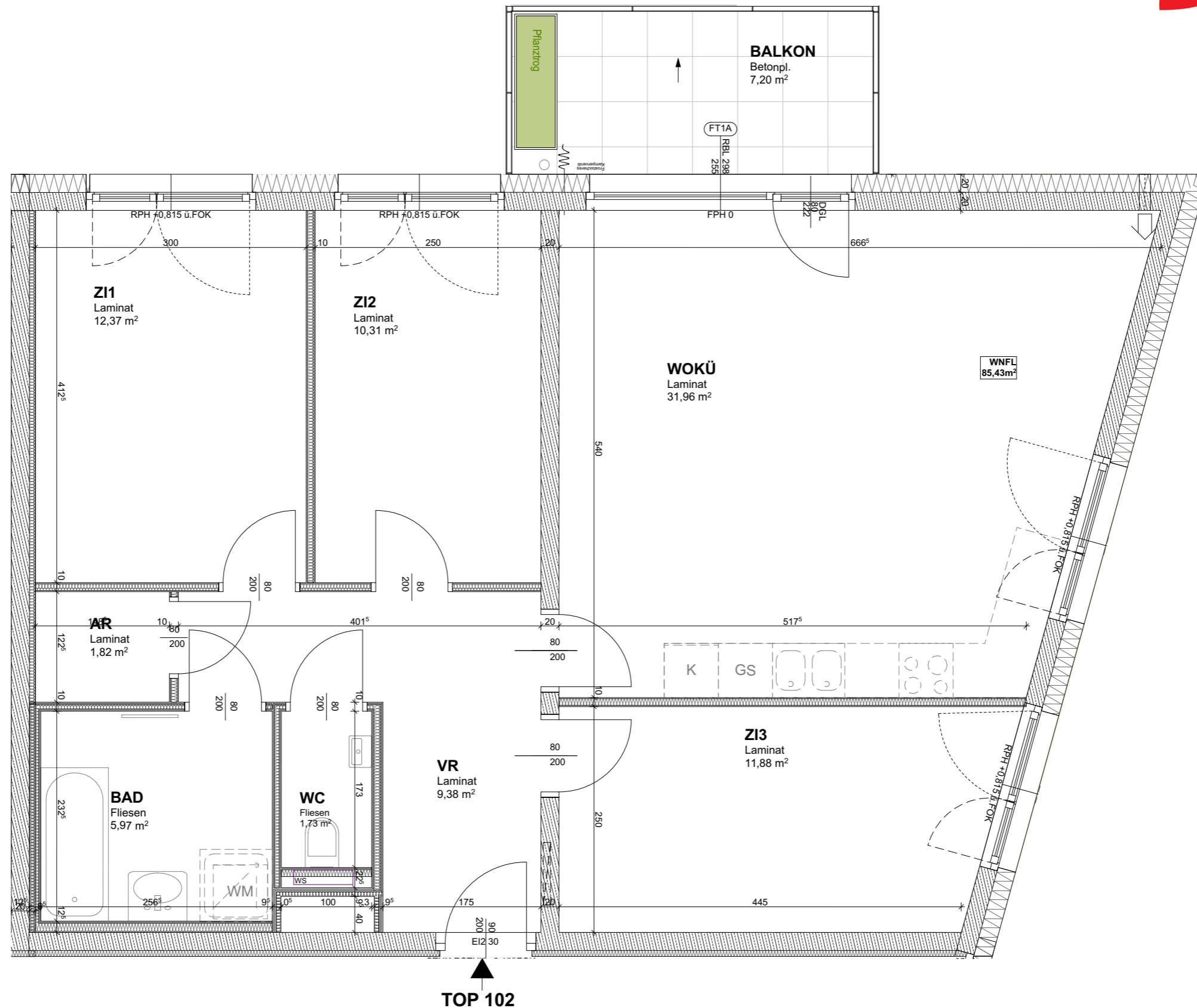
BT1b TOP 102_Vergabeplan

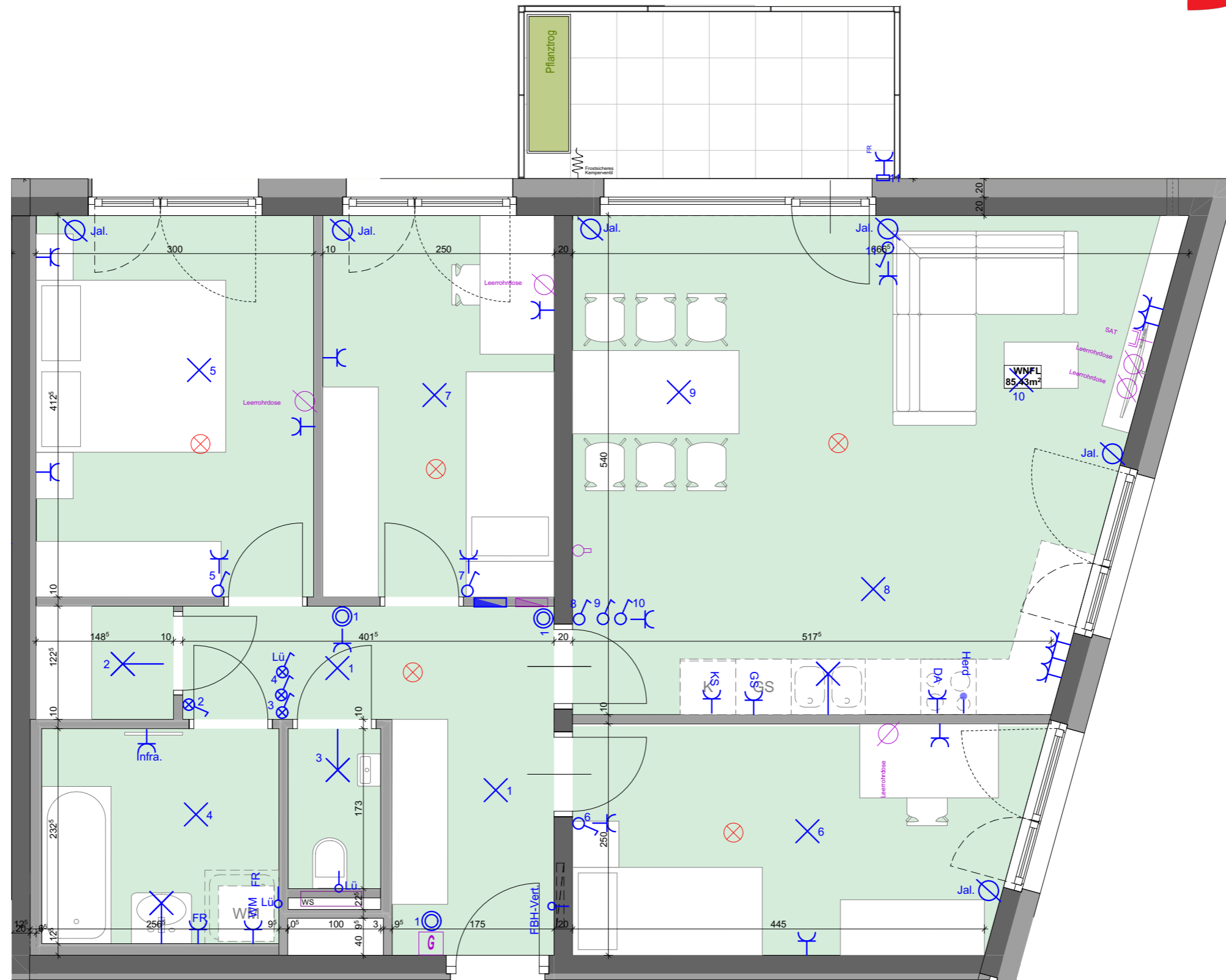
ARCHITEKTEN HALBRITTER & HILLERBRAND ZT GMBH

1040 WIEN | RECHTE WIENZEILE 29/7
7100 NEUSIEDL AM SEE | INSELSIEDLUNG 3

T: +43 1 5268537 | M: +43 676 845809300
E-MAIL: ARCHITEKTEN @ H2ARCH.AT







TOP 102

M 1:50 0 2m

7000 Eisenstadt Kirchacker Ost

BT1b TOP 102_ Ebene 0

ARCHITEKTEN HALBRITTER & HILLERBRAND ZT GMBH

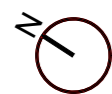
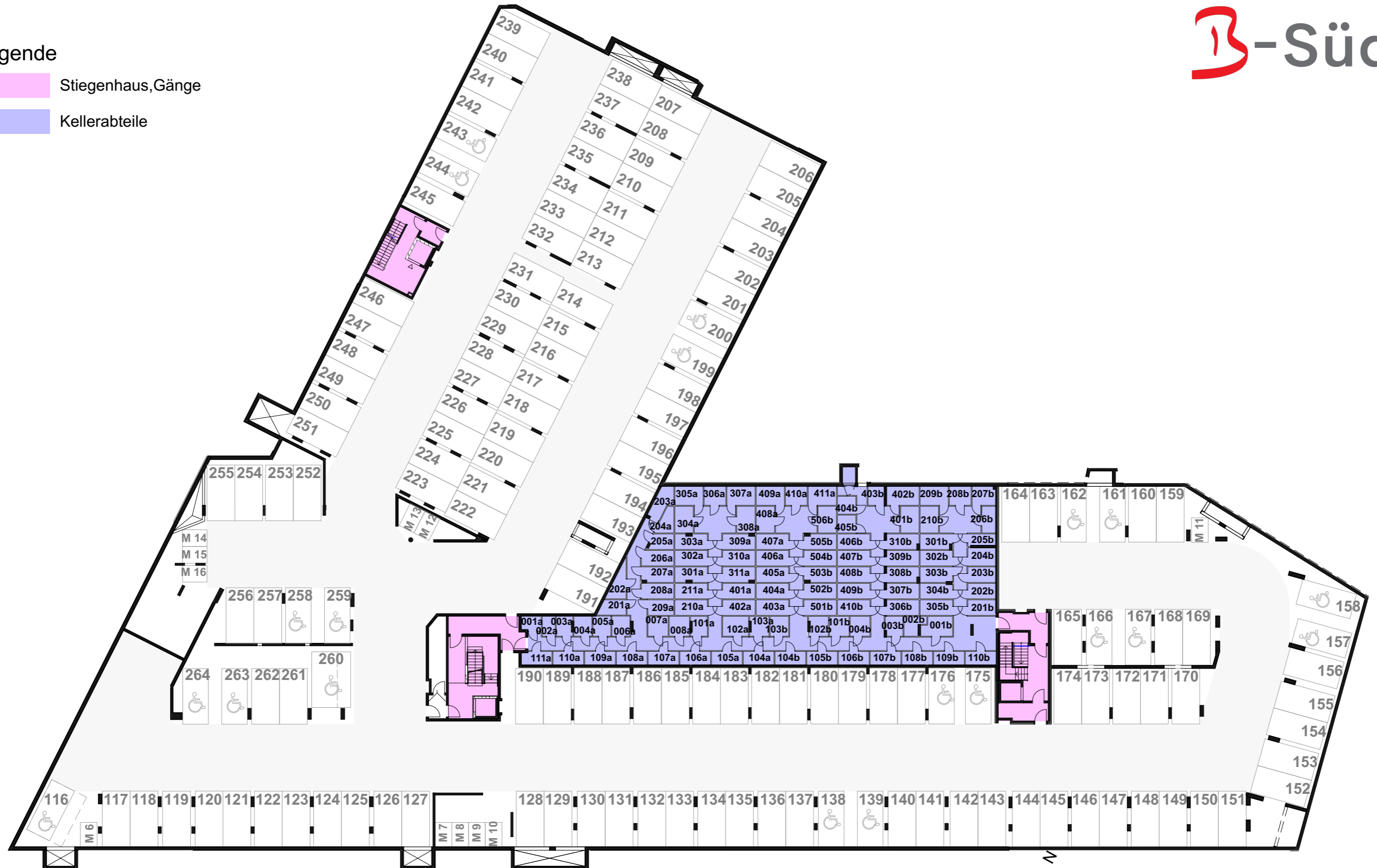
1040 WIEN | RECHTE WIENZEILE 29/7 T: +43 1 5268537 | M: +43 676 845809300
7100 NEUSIEDL AM SEE | INSELSIEDLUNG 3 E-MAIL: ARCHITEKTEN @ H2ARCH.AT

STAND: MÄRZ 2023



Legende

- Stiegenhaus, Gänge
- Kellerabteile



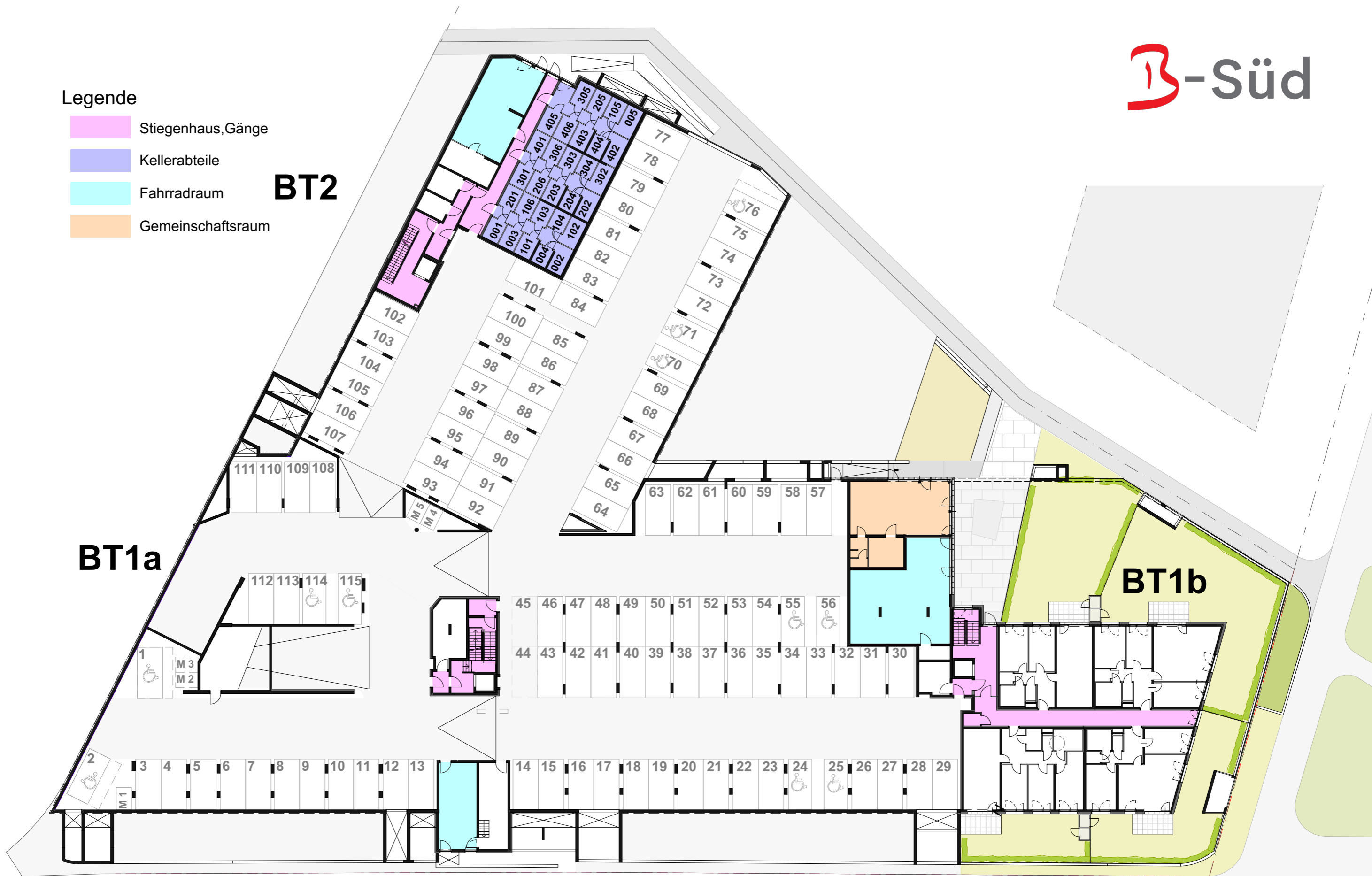
Legende

- Stiegenhaus, Gänge
- Kellerabteile
- Fahrradraum
- Gemeinschaftsraum

BT2

BT1a

BT1b



Legende

- Stiegenhaus, Gänge
- Müllraum
- Kinderwagenabstellraum



7000 Eisenstadt Kirchacker Ost M=1:350



ÜBERSICHTSPLAN
Ebene 0

ARCHITEKTEN HALBRITTER & HILLERBRAND ZT GMBH

1040 WIEN | RECHTE WIENZEILE 29/7 T: +43 1 5268537 | M: +43 676 845809300
7100 NEUSIEDL AM SEE | INSELSIEDLUNG 3 E-MAIL: ARCHITEKTEN @ H2ARCH.AT



STAND: MÄRZ 2023