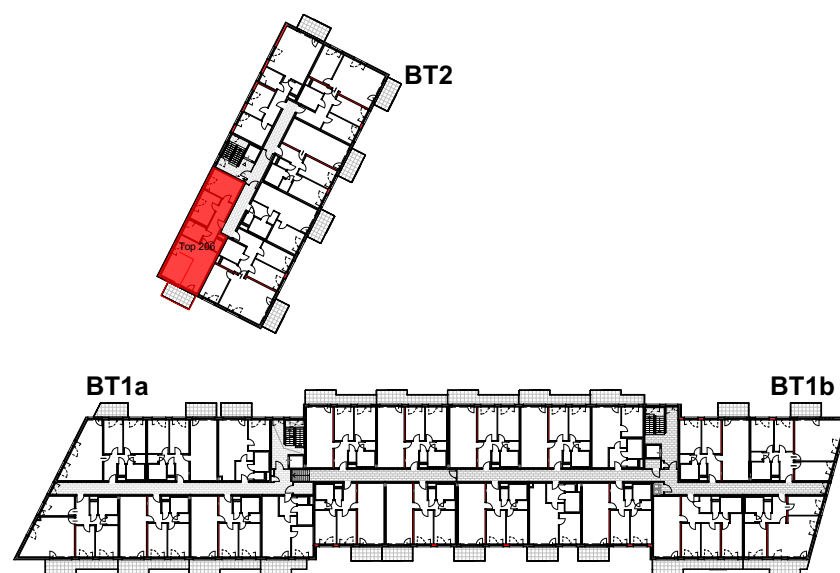


BT2 TOP 206

WOHNFLÄCHE	72,30 m ²
BALKON	7,72 m ²
LOGGIA	
KELLERABTEIL	3,81 m ²

Ebene 2



LEGENDE Allgemein

RAUMABKÜRZUNGEN

WC	WC
BAD	Bad
VR	Vorraum
AR	Abstellraum
AN	Abstellnische
FL	Flur
ZI	Zimmer
WOKÜ	Wohnküche
KN	Kochnische
TERR	Terrasse
BALKON	Balkon
LOGGIA	Loggia
SCHL.	Schleuse
ER	Einlagerungsraum Keller

ALLGEMEIN

A.D.	Abgehängte Decke
D.S.	Deckenschürze
RH	Raumhöhe
PH	Parapethöhe
BH	Brüstungshöhe
GL	Türe mit Glasausschnitt
PT	Putztüre
EM	Einmündung
KER.B.	Keramischer Belag
ESTR.VERS	Estrich versiegelt
ZUL	Zuluft
AL	Abluft
WS	Wohnungsstation
	Ventilator
	Limodor
	Umluft
	Frostsicheres Kemperventil
	Nachströmventil Aussenluft
	Fußbodenheizungverteiler

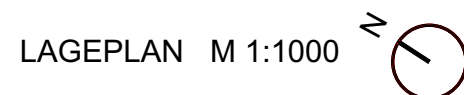
LEGENDE Elektro

	Wandleuchte m. Schalterbezeichnung		Medienverteiler
	Wandleuchte im Aussenbereich m. Bez.		Anschluss SatellitenTV
	Deckenleuchte m. Schalterbezeichnung		Telefonanschluss(Leerdose)
	Ausschalter H=110cm		Gegensprechanlage
	Ausschalter mit Licht H=110cm		Elektroverteiler
	Serienschalter H=110cm		Raumthermostat
	Wechselschalter H=110cm		Bewegungsschalter 180-270°
	Taster beleuchtet H=110cm		Bewegungsschalter 360°
	Taster H=110cm		Feuchtraumbalken
	Klingeltaster beleuchtet H=110cm		
	Steckdose H=30cm		
	Steckdose für Kühlschrank H=15cm		
	Steckdose für Geschirrspüler H=30cm		
	Steckdose für Dunstabzug (nur Umluft) H=210cm		
	Steckdose für Waschmaschine		
	Steckdose Aufputz		
	Feuchtraumsteckdose Bad H=110		
	Feuchtraumsteckdose Balkon H=30		
	Doppelsteckdose		
	Feuchtraumsteckdose Infrarotpaneel H=160cm		
	Anschluss E-Herd H=30cm		
	Anschluss FB HZG Verteiler		
	Anschluss Lüfter		
	UT - Speicher		
	E-Auslass 230V		
	Leerverrohrung f. Jalousie H=230cm		
	Leerrohr + Dose H=30cm		

LEGENDE Brandschutz

	Lautsprecher Sirene, ELA-Anlage
	Rauchmelder
	Rauchmelder Gang
	Rauchmelder mit Akustikeinrichtung
	Rauchmelder mit Akustikeinrichtung und Blitzleuchte
	Wärmemelder
	Taster für Brandrauchentlüftung
	Haltermagnet
	Rauchabzug Stiegenhaus
	Rauch- u. Wärmeabzugsanlage

HINSICHTLICH BODEN- UND WANDBELÄGE, SOWIE DER ELEKTRO-, SANITÄR- UND SONST. AUSSTATTUNG GILT AUSSCHLIESSLICH DIE JEWEILS AKTUELLE BAU- UND AUSSTATTUNGS-BESCHREIBUNG ! SONSTIGE EINRICHTUNGS- GEGENSTÄNDE DIENEN NUR DER VERANSCHAULICHUNG UND WERDEN NICHT GELIEFERT ! DIES IST EINE UNVERBINDLICHE PLANKOPIE ! VORBEHALTLICH ÄNDERUNGEN WÄHREND DER BAUAUSFÜHRUNG ! KOTEN SIND NICHT FÜR DIE BESTELLUNG VON EINBAUMÖBEL VERWENDBAR. NATURMASSE ERFORDERLICH !



7000 Eisenstadt Kirchäcker Ost

STAND: MÄRZ 2023

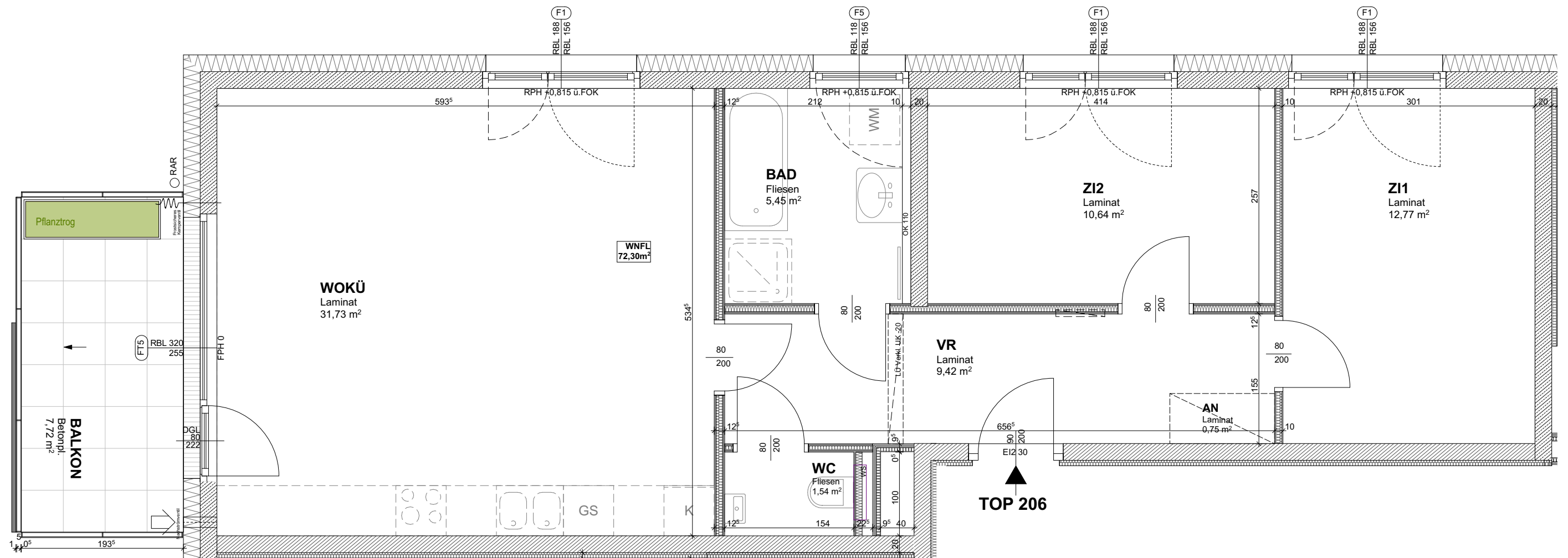
BT2 TOP 206_Vergabeplan

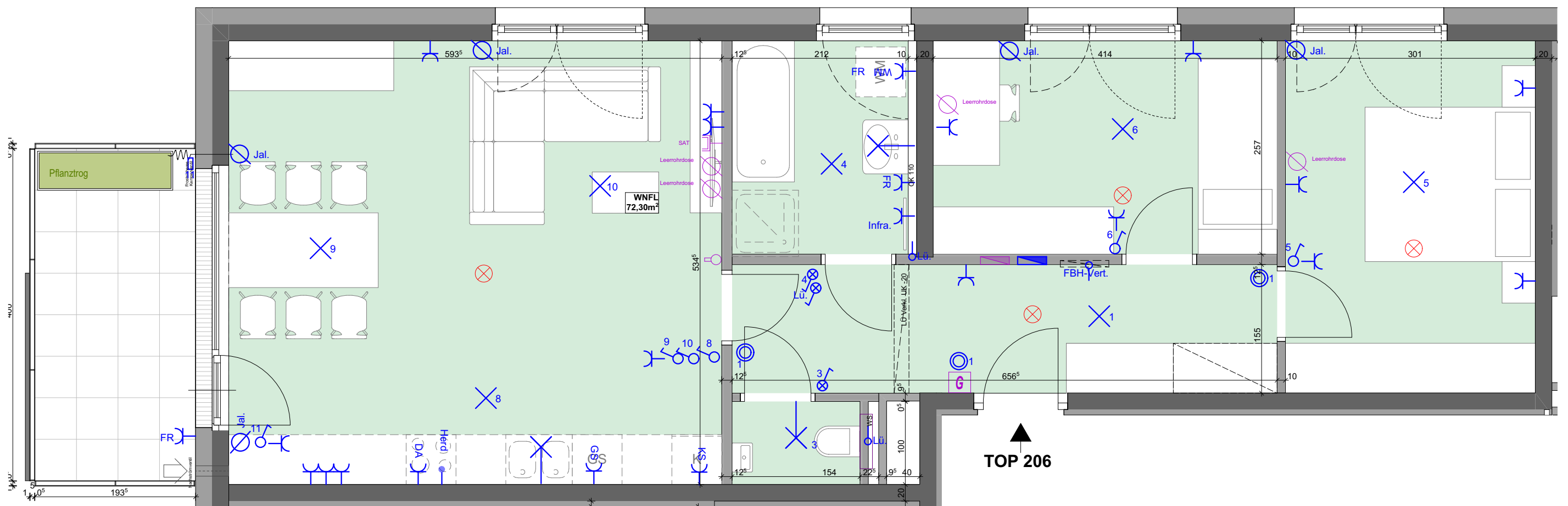
ARCHITEKTEN HALBRITTER & HILLERBRAND ZT GMBH

1040 WIEN | RECHTE WIENZEILE 29/7
7100 NEUSIEDL AM SEE | INSELSIEDLUNG 3

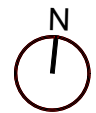
T: +43 1 5268537 | M: +43 676 845809300
E-MAIL: ARCHITEKTEN @ H2ARCH.AT







TOP 206



7000 Eisenstadt Kirchäcker

STAND: MÄRZ 2023

M 1:50 0 2m

TOP 206_ Ebene 2

ARCHITEKTEN HALBRITTER & HILLERBRAND ZT GMBH

1040 WIEN | RECHTE WIENZEILE 29/7
7100 NEUSIEDL AM SEE | INSELSIEDLUNG 3

T: +43 1 5268537 | M: +43 676 845809300
E-MAIL: ARCHITEKTEN @ H2ARCH.AT



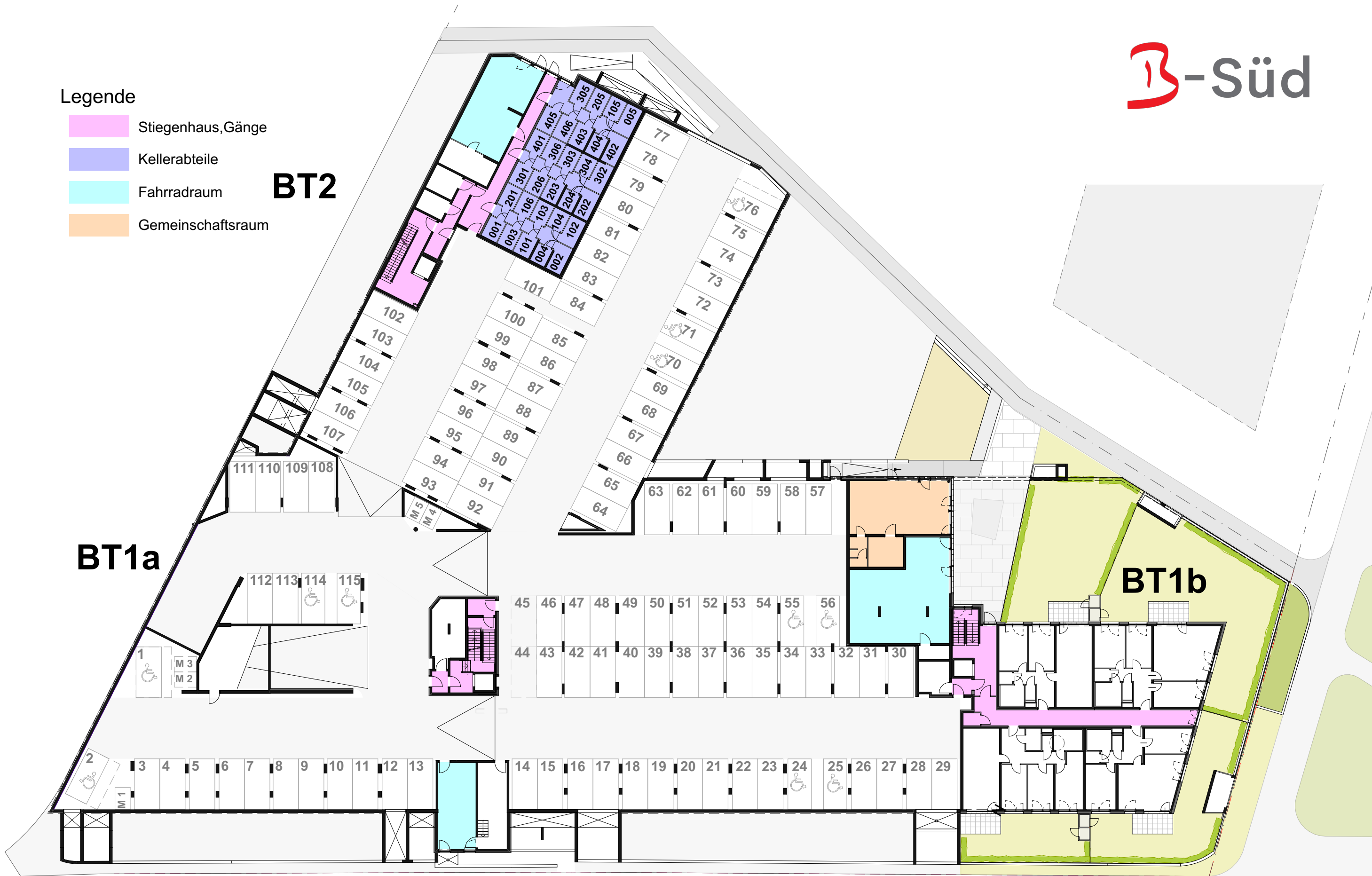
Legende

- Stiegenhaus, Gänge
- Kellerabteile
- Fahrradraum
- Gemeinschaftsraum

BT2

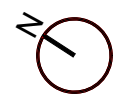
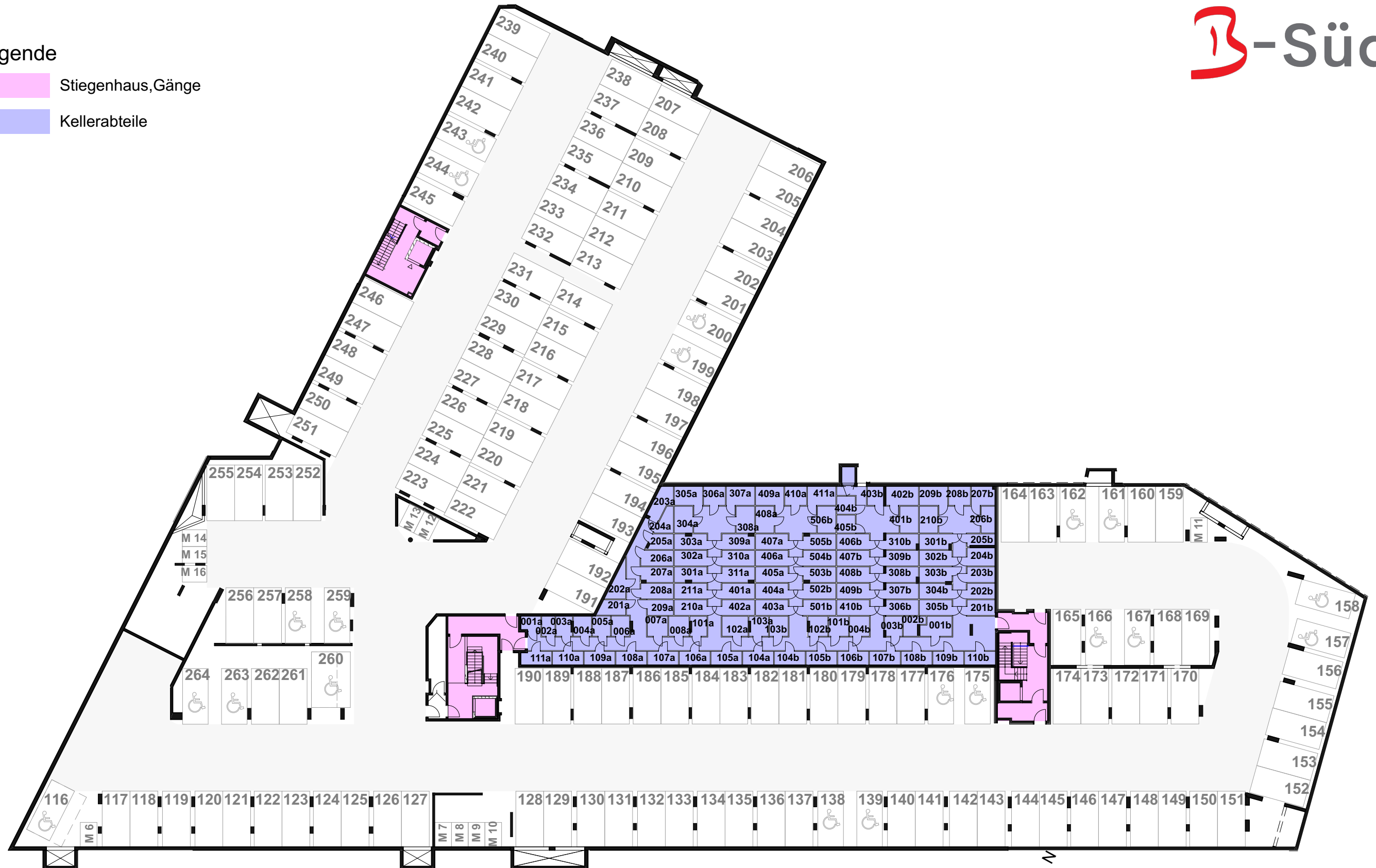
BT1a

BT1b



Legende

- Stiegenhaus, Gänge
- Kellerabteile



Legende

- Stiegenhaus, Gänge
- Kinderwagenabstellraum

