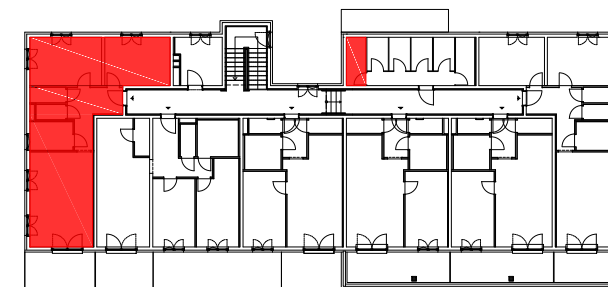
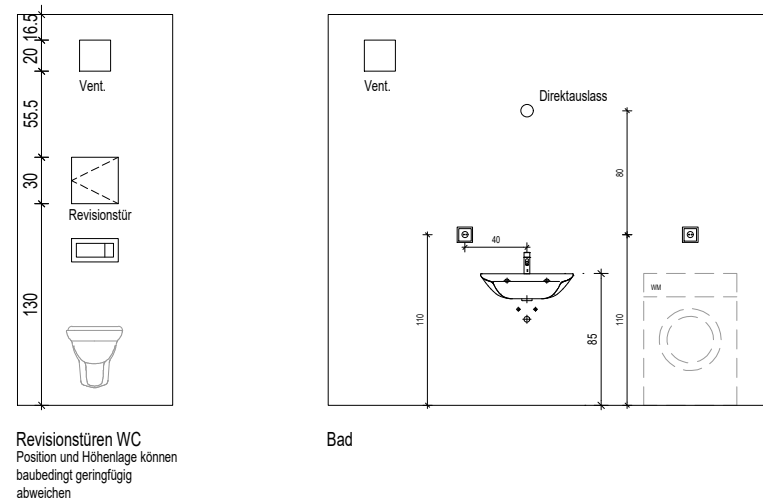
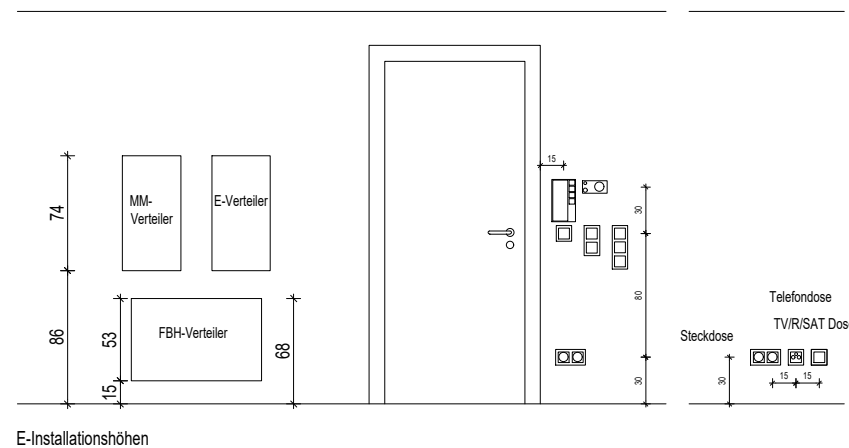
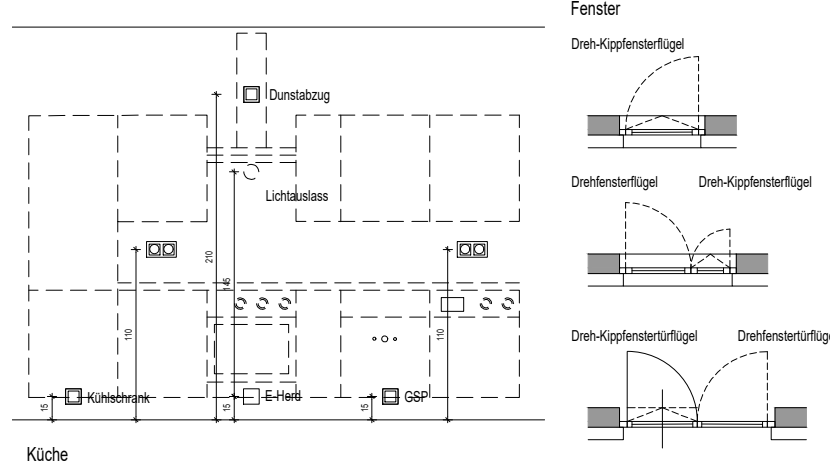


**ELEKTROSYMBOLE
SYMBOL BESCHREIBUNG**

- SCHALTER**
- AUSSCHALTER
 - SERIENSCHALTER
 - TASTER
 - Klingel KLINGELTASTER
 - JALOUSIETASTSCHALTER
- STECKDOSE**
- STECKDOSE
 - GSP STECKDOSE GESCHIRRSPÜLER
 - Dunstabzug STECKDOSE DUNSTABZUG
 - KS STECKDOSE KÜHLSCHRANK
 - FR ZWEIFACH-STECKDOSE
 - STECKDOSE FEUCHTRAUM
- AUSLASS**
- E-Herd AUSLASS 400V E-HERD
 - FBH-Verteiler AUSLASS FÜR FBH-VERTEILER
 - Lichtauslass AUSLASS FÜR LICHTAUSLASS
 - Ventilator AUSLASS FÜR VENTILATOR
 - Jalousie AUSLASS FÜR JALOUSIEANTRIEBE
 - Leerdose Multimedia LEERDOSE FÜR MULTIMEDIA
- HEIZSTRALER**
- HEIZSTRALER
 - WOHNUNGSVERTEILER
 - MEDIENVERTEILER
- WANDLEUCHE** (in WHG nur AUSLASS)
- WANDLEUCHE
- RAUCHWARNMELDER**
- RAUCHWARNMELDER
- ERDUNGSANSCHLUSS**
- ERDUNGSANSCHLUSS
- ANTENNE**
- SAT ANTENNESTECKDOSE
- GEGEGENSPRECHANLAGE**
- GEGEGENSPRECHANLAGE
- RAUMTHERMOSTAT**
- RAUMTHERMOSTAT



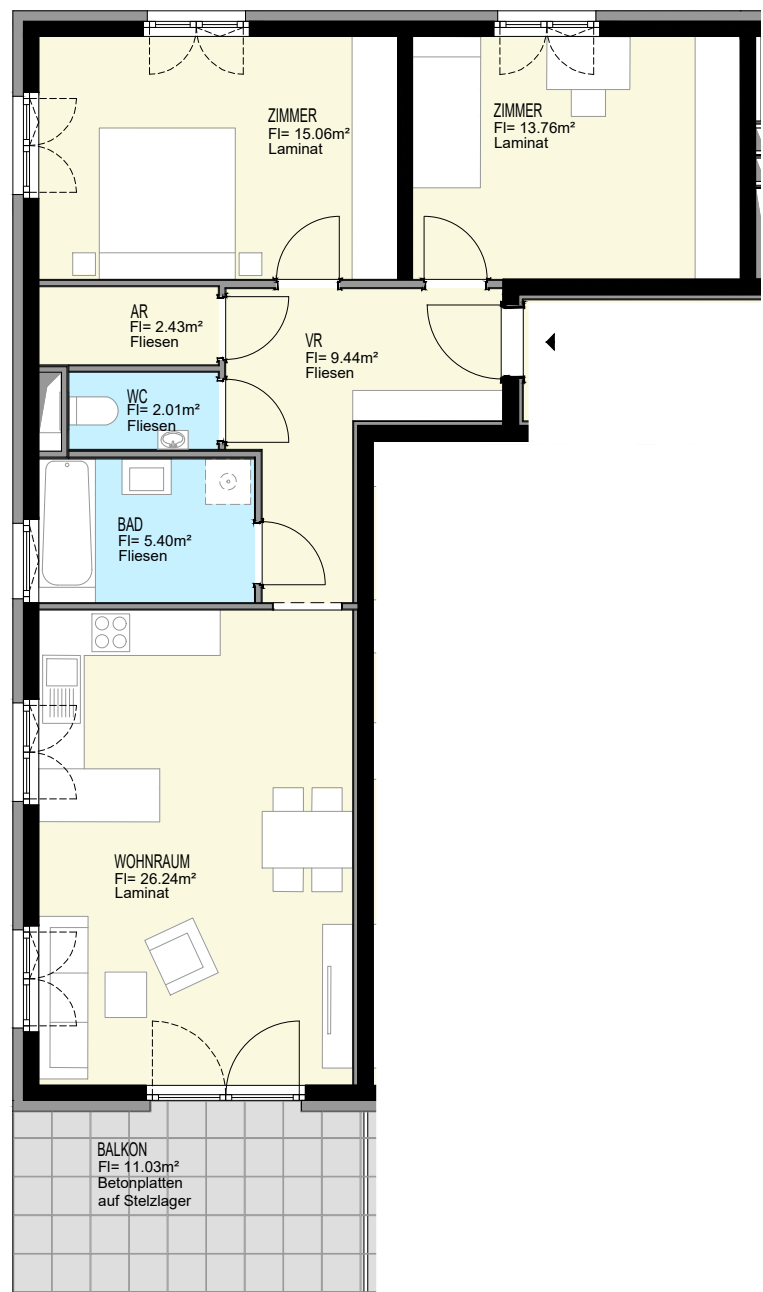
- Abkürzungen**
- VR Vorraum
 - SR Schrankraum
 - AR Abstellraum
 - ER Einlagerungsraum
 - GS Geschirrspüler
 - WM Waschmaschine
 - VS Vorsatzschale
- FPH Parapethöhe**
- FOK Fertigoberkante
 - STUK Sturzunterkante
 - DUK Deckenunterkante
 - REV Revisionsstür
 - GEL.H. Geländerhöhe Balkon
 - KV Kemperventil
 - 20‰ Bodengefälle
 - RIGOL Entwässerungsrinne
 - TW demontierbares Trennwandelement gem. ÖNORM B1600 Pkt. 6.1 "Anpassbarer Wohnraum"



HINSICHTLICH BODEN- UND WANDBELÄGE SOWIE DER ELEKTRO-, SANITÄR- UND SONSTIGEN AUSSTATTUNG GILT AUSSCHLIESSLICH DIE JEWEILS AKTUELL BAU- UND AUSSTATTUNGSBESCHREIBUNG!
SONSTIGE EINRICHTUNGSGEGENSTÄNDE DIENEN NUR DER VERANSCHAULICHUNG UND WERDEN NICHT DELIEFERT! DIES IST EINE UNVERBINDLICHE PLANKOPIE!
VORBEHALTLICHE ÄNDERUNGEN WÄHREND DER BAUAUSFÜHRUNG! KOTEN SIND NICHT FÜR DIE BESTELLUNG VON EINBAUMÖBELN VERWENDBAR.
NATURMASSE SIND ERFORDERLICH.

TOP 03	
WFL.:	74,34m ²
Balkon:	11,03m ²
ER:	4,14m ²





TOP 03	
WFL.:	74,34m ²
Balkon:	11,03m ²
ER:	4,14m ²



TOP 03	
WFL.:	74,34m ²
Balkon:	11,03m ²
ER:	4,14m ²

