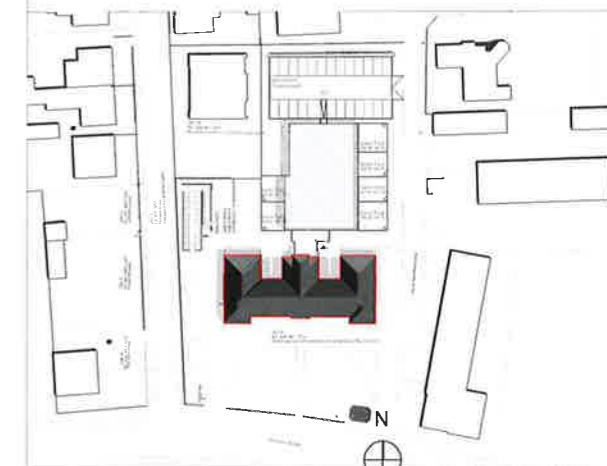


VERGABEPLAN

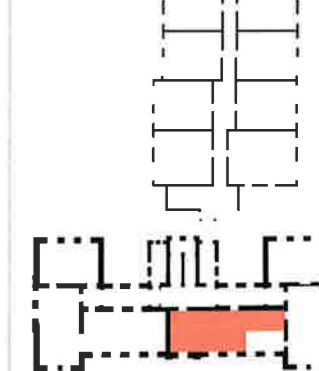
Hainfelder Straße 44
A - 2563 Pottenstein



LEGENDE ELEKTRO:

- Ausschalter
- Wechselrichter
- Doppelwechschler
- Kreuzschalter
- Serienschalter
- Deckenflächenauslass
- Wandflächenauslass
- Auslass 230V
- HOME-Planung
- mit Low-Batterie (10 Jahre)
- Steckdose 1-fach
- Steckdose 2-fach
- Steckdose 1-fach mit Klappdeckel
- Steckdose 1-fach für Waschmaschine
- Steckdose 1-fach für Geschirrspüler
- Steckdose 1-fach für Dunstabhaube
- Steckdose 1-fach für Kaffeevollautomat
- E-Hand Anrufdose
- Rechenraum Unterputzsteckdose 1-fach
- Verteiler Starkstrom

LAGEPLAN:



LEGENDE:

- STAHLBETON
- ZIEGELMAUERWERK
- WÄRMEDÄMMUNG
- GIPSKARTON
- LAMINAT
- FLIESEN

KENNWERTE:

Geschoss:	1.Obergeschoß
Wohnnutzfläche:	57,88 m ²
Balkon/Terrasse:	/
Einlagerungsraum:	lt. Plan
Mietergarten:	/

GRUNDEIGENTÜMER:



BAUBETREUUNG:



PLANVERFASSER:



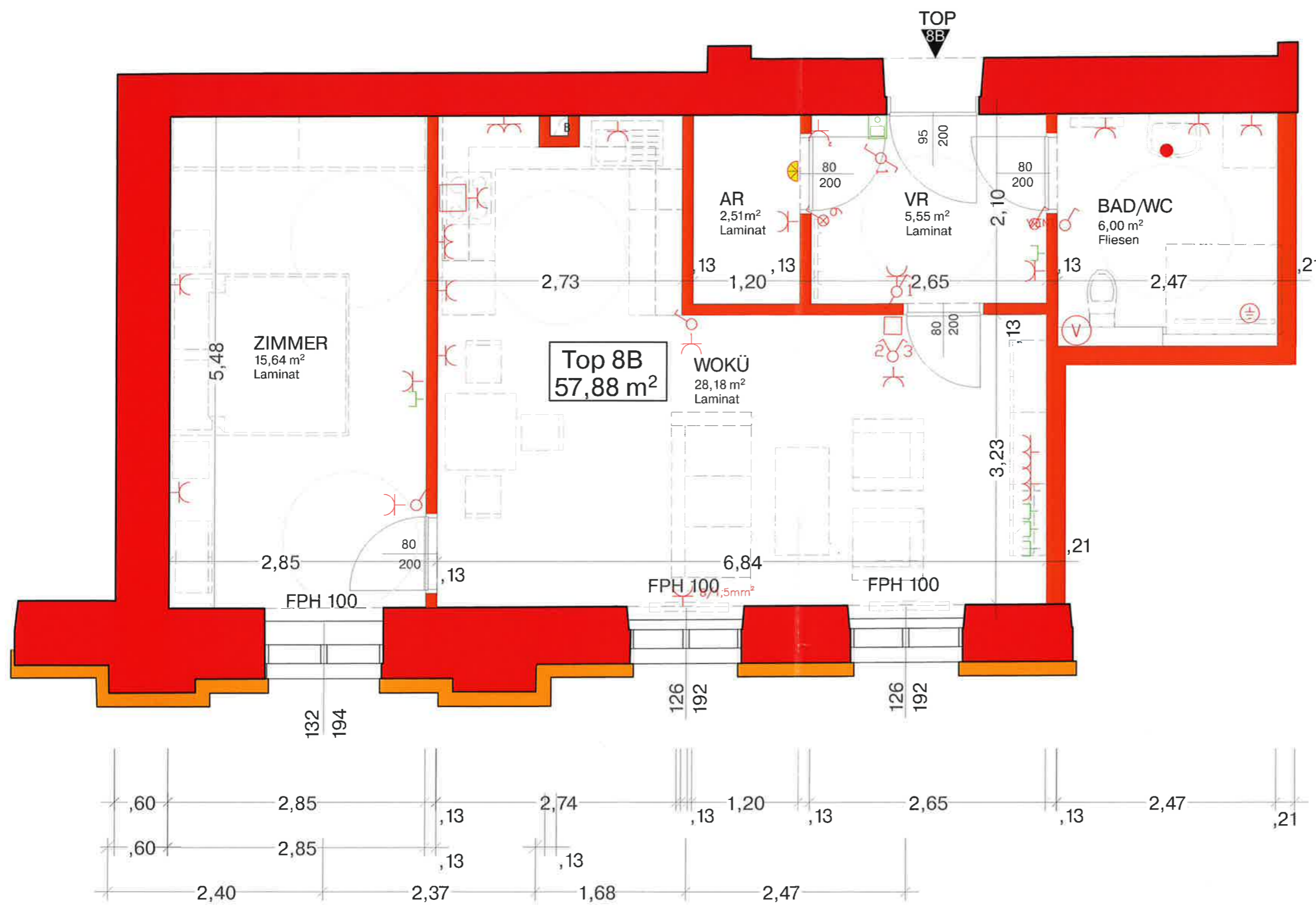
PLANINHALT:

Wohnung Top 8B - 1.Obergeschoß

GESCHOSS	TOP	TYP	MASSSTAB	PLANNR	DATUM
1.Obergeschoß	8B	/	1:50	POT_VK_Top-8B_D	02.02.2021

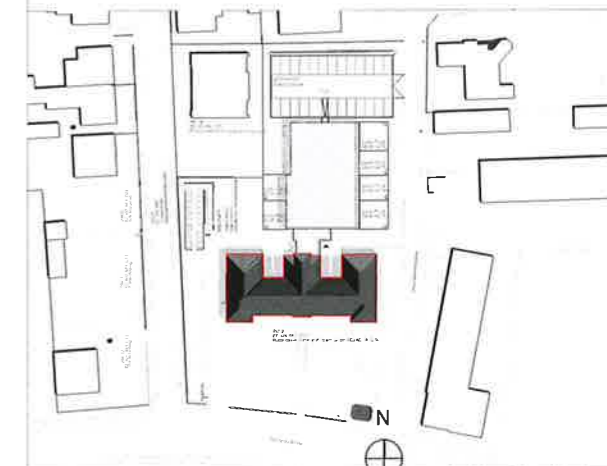
Änderungen im Rahmen des Kaufvertrages vorbehalten

Für die Anfertigung von Einbaumöbeln sind Naturmaße zu nehmen!
Einbaumöbel nicht an Außenwände stellen! Gefahr von Schimmelbildung!
Die dargestellte Kücheneinrichtung, Waschmaschine...etc. gelten nur als Möblierungsvorschlag und sind nicht inkludiert.



VERGABEPLAN

Hainfelder Straße 44
A - 2563 Pottenstein



LEGENDE ELEKTRO:

- Ausschalter
- Wechselschalter
- Doppelwechselschalter
- Kreuzschalter
- Sevienschalter
- Deckenleuchte
- Wandschlüssel
- Auslass 230V
- HDMI Rauchmelder
- Steckdose 1-fach
- Steckdose 2-fach
- Steckdose 1-fach mit Klappdeckel
- Steckdose 1-fach für Waschmaschine
- Steckdose 1-fach für Geschirrspüler
- Steckdose 1-fach für Dunstabzug
- Steckdose 1-fach für Kühltruhe
- E-Herd Anschlussdose
- Feuchtraum Unterputzsteckdose 1-fach
- Verteiler Steckstrom

LAGEPLAN:

LEGENDE:

- STAHLBETON
- ZIEGELMAUERWERK
- WÄRMEDÄMMUNG
- GIPSKARTON
- LAMINAT
- FLIESEN

KENNWERTE:

Geschoss: 1.Obergeschoß

Wohnnutzfläche: 57,88 m²

Balkon/Terrasse: /

Einlagerungsraum: lt. Plan

Mietergarten: /

GRUNDEIGENTÜMER:

WIEN SÜD
Wir gestalten Lebensraum

BAUBETREUUNG:

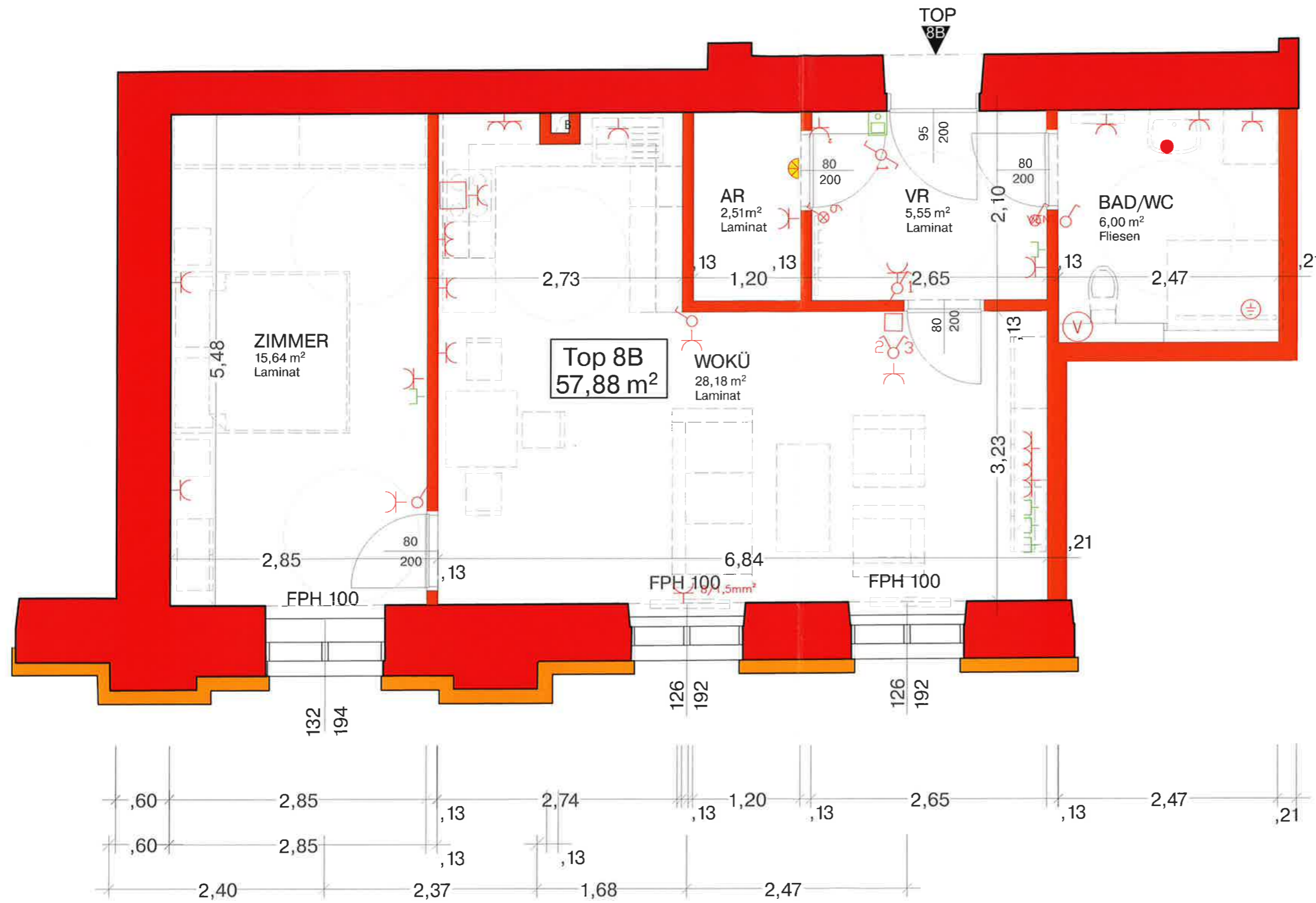
WIEN SÜD
Wir gestalten Lebensraum

PLANVERFASSER:

**BAUMANAGEMENT
BMC
CHMELAR**

PLANINHALT:
Wohnung Top 8B - 1.Obergeschoß

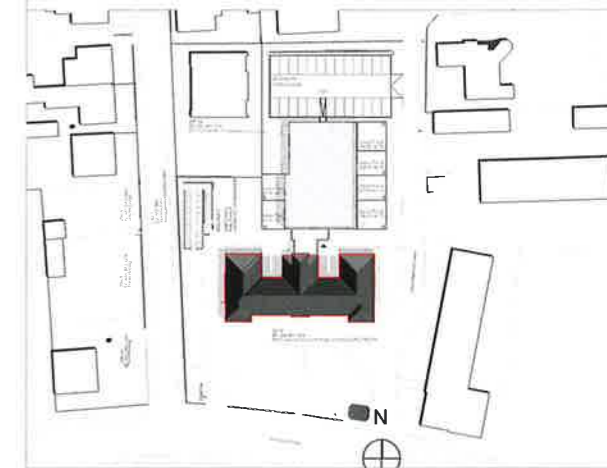
GESCHOSS	TOP	TYP	MASSSTAB	PLANNR	DATUM
1.Obergeschoß	8B	/	1:50	POT_VK_Top-8B_D	02.02.2021



Änderungen im Rahmen des Kaufvertrages vorbehalten.
 Für die Anfertigung von Einbaumöbel sind Naturmaße zu nehmen!
 Einbaumöbel nicht an Außenwände stellen! Gefahr von Schimmelbildung!
 Die dargestellte Kücheneinrichtung, Waschmaschine, etc. gelten nur als Möblierungsvorschlag und sind nicht inkludiert.

VERGABEPLAN

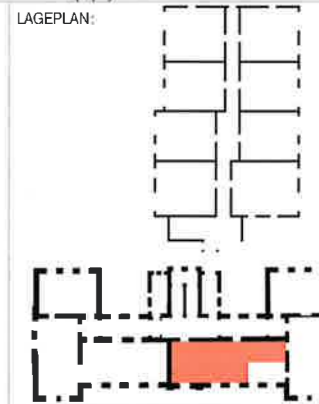
Hainfelder Straße 44
A - 2563 Pottenstein



LEGENDE ELEKTRO:

- Ausschalter
- Wechselschalter
- Doppelschalter
- Kreuzschalter
- Selbstschalter
- Deckenschalter
- Wandschalter
- Auslass 230V
- HOME Flackmelder mit Lion-Batterie (10 Jahre)
- Steckdose 1-fach
- Steckdose 2-fach
- Steckdose 1-fach mit Klappdeckel
- Steckdose 1-fach für Waschmaschine
- Steckdose 1-fach für Geschirrspüler
- Steckdose 1-fach für Dunstabzug
- Steckdose 1-fach für Kaffeevollautomat
- E-Heiz Anschlußdose
- Feuchtraum Unterputzsteckdose 1-fach
- Verteiler Starkstrom

LAGEPLAN:



LEGENDE:

- STÄHLBETON
- ZIEGELMAUERWERK
- WÄRMEDÄMMUNG
- GIPSKARTON
- LAMINAT
- FLIESEN

KENNWERTE:

Geschoss: 1.Obergeschoß
Wohnnutzfläche: 57,88 m²
Balkon/Terrasse: /
Einlagerungsraum: lt. Plan
Mietergarten: /

GRUNDEIGENTÜMER:



BAUBETREUUNG:



PLANVERFASSER:



PLANINHALT:

Wohnung Top 8B - 1.Obergeschoß

GESCHOSS	TOP	TYP	MASSSTAB	PLANNR	DATUM
1.Obergeschoß	8B	/	1:50	POT_VK_Top-8B_D	02.02.2021

Änderungen im Rahmen des Kaufvertrages vorbehalten

Für die Anfertigung von Einbaumöbeln sind Naturmaße zu nehmen!
Einbaumöbel nicht an Außenwände stellen! Gefahr von Schimmelbildung!
Die dargestellte Kücheneinrichtung, Waschmaschine, etc. gelten nur als Möblierungsvorschlag und sind nicht inkludiert.

